

## Occupation toutes catégories Champagne-Ardenne

**Emplacements offerts** (nb de chambres \* nb. De jours d'ouverture)

	Mai	Juin	Juillet	Août	Septembre
<b>2 010</b>	176711	178392	197888	203825	180379
<b>2 011</b>	197594	201268	211817	211079	192678
<b>2 012</b>	204 381	198 252	209 615	211 141	191 776
<b>2 013</b>	191 405	188 922	202 516	203 298	184 600
<b>2 014</b>	174 369	170 230	182 435	182 807	169 360

Annuel	Cumul	évolution N/N-1
<b>937195</b>	<b>937195</b>	
<b>1014436</b>	<b>1014436</b>	<b>8.2%</b>
<b>1 015 165</b>	<b>1 015 165</b>	<b>0.1%</b>
<b>970 741</b>	<b>970 741</b>	<b>-4.4%</b>
<b>879 201</b>	<b>879 201</b>	<b>-9.4%</b>

**Emplacements occupés**

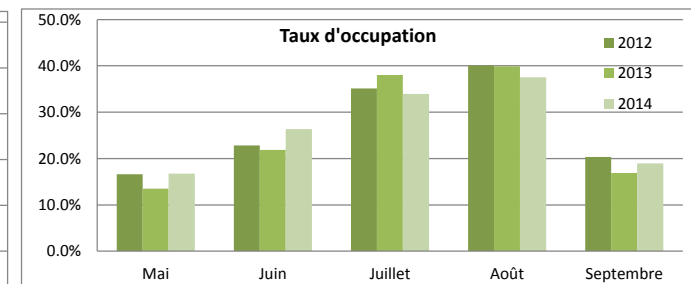
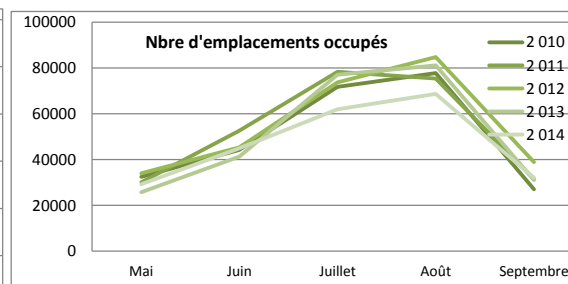
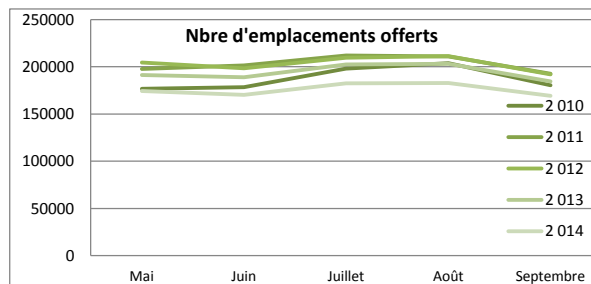
	Mai	Juin	Juillet	Août	Septembre
<b>2 010</b>	32415	44214	71686	77771	27003
<b>2 011</b>	30150	52621	78301	75325	31431
<b>2 012</b>	33 959	45 305	73 629	84 686	38 963
<b>2 013</b>	25 818	41 323	76 965	81 116	31 127
<b>2 014</b>	29 220	44 890	61 917	68 598	32 103

Annuel	Cumul	évolution N/N-1
<b>253 088</b>	<b>253 088</b>	
<b>267 828</b>	<b>267 828</b>	<b>5.8%</b>
<b>276 542</b>	<b>276 542</b>	<b>3.3%</b>
<b>256 350</b>	<b>256 350</b>	<b>-7.3%</b>
<b>236 728</b>	<b>236 728</b>	<b>-7.7%</b>

**Taux d'occupation**

	Mai	Juin	Juillet	Août	Septembre
<b>2010</b>	18.34%	24.78%	36.23%	38.16%	14.97%
<b>2011</b>	15.26%	26.14%	36.97%	35.69%	16.31%
<b>2012</b>	16.6%	22.9%	35.1%	40.1%	20.3%
<b>2013</b>	13.5%	21.9%	38.0%	39.9%	16.9%
<b>2014</b>	16.8%	26.4%	33.9%	37.5%	19.0%

Annuel	Cumul	évolution N/N-1
<b>27</b>	<b>27</b>	
<b>26.4</b>	<b>26.4</b>	<b>-2.2%</b>
<b>27.2%</b>	<b>27.2%</b>	<b>-99.0%</b>
<b>26.4%</b>	<b>26.4%</b>	<b>-3.0%</b>
<b>26.9%</b>	<b>26.9%</b>	<b>2.0%</b>



## Occupation Emplacements Nus Champagne-Ardenne

**Emplacements offerts** (nb de chambres \* nb. De jours d'ouverture)

	Mai	Juin	Juillet	Août	Septembre
2 010	163009	164768	183032	187364	166305
2 011	177227	181198	190850	189131	172188
2 012	185 626	180 702	191 245	192 510	173 950
2 013	172 743	170 772	183 495	184 202	166 977
2 014	152 359	150 279	160 177	160 642	148 367

Annuel	Cumul	évolution N/N-1
864478	864478	
910594	910594	5.3%
924 033	924 033	1.5%
878 189	878 189	-5.0%
771 824	771 824	-12.1%

**Emplacements occupés**

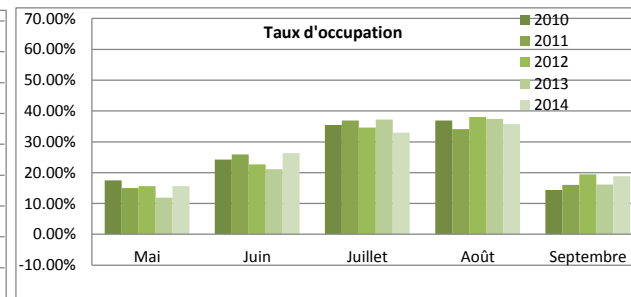
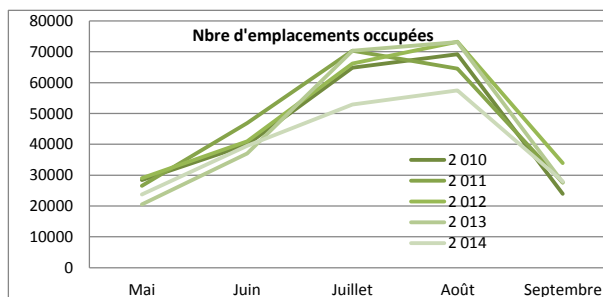
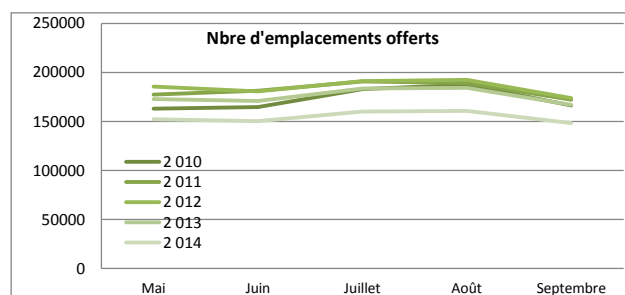
	Mai	Juin	Juillet	Août	Septembre
2 010	28449	39884	64851	69209	23972
2 011	26573	46893	70397	64568	27555
2 012	29 004	40 965	66 224	73 304	33 882
2 013	20 557	37 042	70 304	73 189	27 626
2 014	23 747	39 503	52 868	57 445	27 974

Annuel	Cumul	évolution N/N-1
226 365	226 365	
235 986	235 986	4.3%
243 379	243 379	3.1%
220 738	220 738	-9.3%
236 728	236 728	7.2%

**Taux d'occupation**

	Mai	Juin	Juillet	Août	Septembre
2010	17.45%	24.21%	35.43%	36.94%	14.41%
2011	14.99%	25.88%	36.89%	34.14%	16.00%
2012	15.6%	22.7%	34.6%	38.1%	19.5%
2013	11.9%	21.1%	37.2%	37.4%	16.1%
2014	15.6%	26.3%	33.0%	35.8%	18.9%

Annuel	Cumul	évolution N/N-1
26.19	26.19	
25.92	25.92	-1.0%
26.3%	26.3%	-99.0%
25.1%	25.1%	-4.6%
26.1%	26.1%	3.9%



## Occupation Emplacements Locatifs Champagne-Ardenne

### Emplacements offerts (nb de chambres \* nb. De jours d'ouverture)

	Mai	Juin	Juillet	Août	Septembre
2 010	13733	13684	14856	16461	14074
2 011	20429	20430	21370	22289	20820
2 012	18 879	17 640	18 432	18 755	17 886
2 013	18 662	18 150	19 021	19 096	17 623
2 014	22 010	20 311	22 258	22 506	20 993

Annuel	Cumul	évolution N/N-1
72808	72808	
105338	105338	44.7%
91 592	91 592	-13.0%
92 552	92 552	1.0%
108 078	108 078	16.8%

### Emplacements occupés

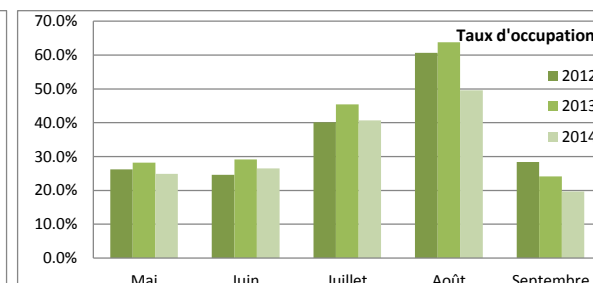
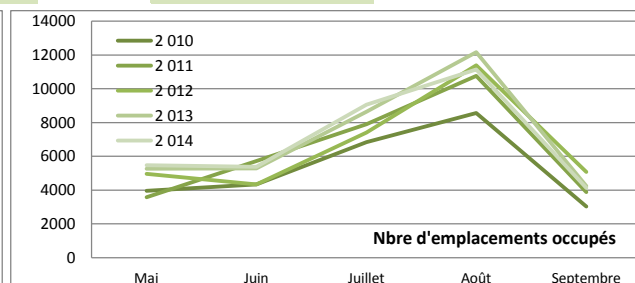
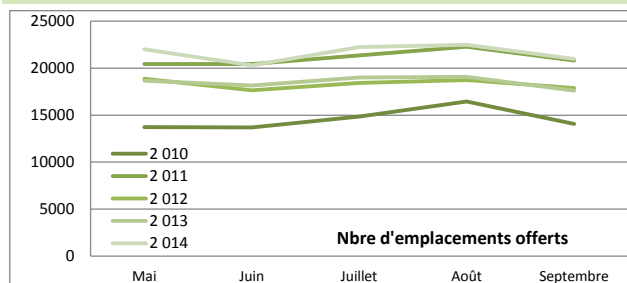
	Mai	Juin	Juillet	Août	Septembre
2 010	3965	4330	6835	8562	3031
2 011	3578	5728	7903	10757	3876
2 012	4 955	4 339	7 404	11 382	5 081
2 013	5 262	5 287	8 641	12 175	4 247
2 014	5 473	5 387	9 050	11 152	4 129

Annuel	Cumul	évolution N/N-1
26 723	26 723	
31 843	31 843	19.2%
33 162	33 162	4.1%
35 612	35 612	7.4%
35 191	35 191	-1.2%

### Taux d'occupation

	Mai	Juin	Juillet	Août	Septembre
2010	28.87%	31.64%	46.01%	52.01%	21.53%
2011	17.51%	28.04%	36.98%	48.26%	18.62%
2012	26.3%	24.6%	40.2%	60.7%	28.4%
2013	28.2%	29.1%	45.4%	63.8%	24.1%
2014	24.9%	26.5%	40.7%	49.6%	19.7%

Annuel	Cumul	évolution N/N-1
36.70%	36.70%	
30.23%	30.23%	-17.6%
36.2%	36.2%	19.8%
38.5%	38.5%	6.3%
32.6%	32.6%	-15.4%



## Occupation 1 et 2 étoiles Champagne-Ardenne

**Emplacements offerts** (nb de chambres \* nb. De jours d'ouverture)

	Mai	Juin	Juillet	Août	Septembre
2 010	27063	25890	26753	26846	22545
2 011	31217	31710	31806	31930	27534
2 012	30 812	29 850	30 845	30 845	27 082
2 013	30 750	29 400	30 783	30 380	26 437
2 014	31 744	30 720	31 744	31 775	28 383

	Annuel	Cumul	évolution N/N-1
	129097	129097	
	154197	154197	19.4%
	149 434	149 434	-3.1%
	147 750	147 750	-1.1%
	154 366	154 366	4.5%

**Emplacements occupés**

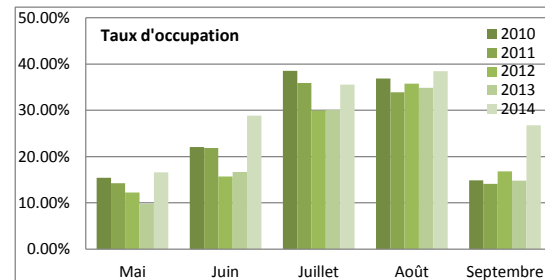
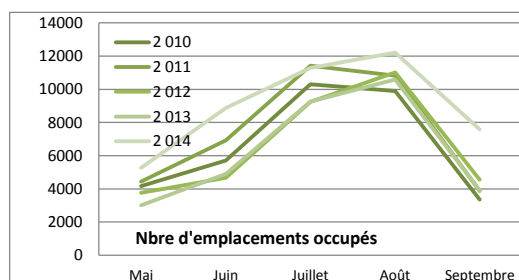
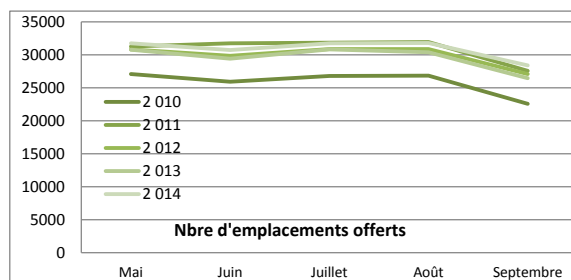
	Mai	Juin	Juillet	Août	Septembre
2 010	4178	5705	10296	9904	3351
2 011	4436	6922	11418	10816	3874
2 012	3 759	4 675	9 234	11 023	4 556
2 013	3 015	4 898	9 254	10 590	3 917
2 014	5 259	8 867	11 281	12 219	7 593

	Annuel	Cumul	évolution N/N-1
	33 434	33 434	
	37 466	37 466	12.1%
	33 246	33 246	-11.3%
	31 674	31 674	-4.7%
	45 219	45 219	42.8%

**Taux d'occupation**

	Mai	Juin	Juillet	Août	Septembre
2010	15.44%	22.04%	38.49%	36.89%	14.86%
2011	14.21%	21.83%	35.90%	33.87%	14.07%
2012	12.2%	15.7%	29.9%	35.7%	16.8%
2013	9.8%	16.7%	30.1%	34.9%	14.8%
2014	16.6%	28.9%	35.5%	38.5%	26.8%

	Annuel	Cumul	évolution N/N-1
	25.90%	25.90%	
	24.30%	24.30%	-6.2%
	22.3%	22.3%	-8.4%
	21.4%	21.4%	-3.6%
	29.3%	29.3%	36.6%



## Occupation 1 et 2 étoiles nus Champagne-Ardenne

Emplacements offerts (nb de chambres \* nb. De jours d'ouverture)

	Mai	Juin	Juillet	Août	Septembre
2 010	25792	24660	25482	25575	21331
2 011	29698	30240	30318	30442	26124
2 012	29 696	28 770	29 729	29 729	26 002
2 013	29 231	27 930	29 264	28 861	24 983
2 014	30 225	29 250	30 225	30 256	26 923

Annuel	Cumul	évolution N/N-1
122840	122840	
146822	146822	19.5%
143 926	143 926	-2.0%
140 269	140 269	-2.5%
146 879	146 879	4.7%

Emplacements occupés

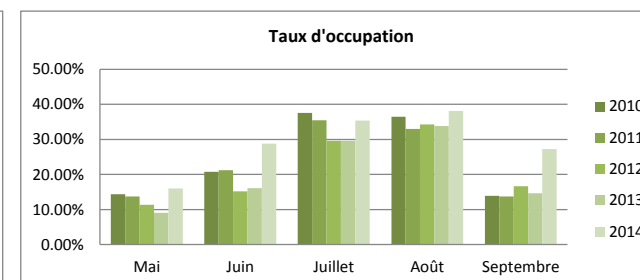
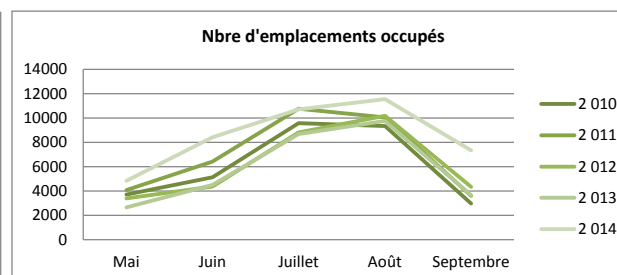
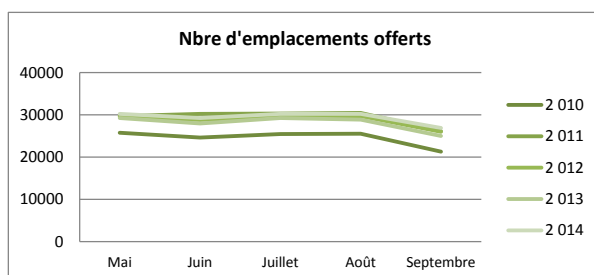
	Mai	Juin	Juillet	Août	Septembre
2 010	3700	5117	9570	9333	2969
2 011	4084	6418	10749	10050	3592
2 012	3 384	4 367	8 813	10 185	4 327
2 013	2 652	4 498	8 674	9 758	3 654
2 014	4 846	8 427	10 694	11 538	7 345

Annuel	Cumul	évolution N/N-1
30 689	30 689	
34 893	34 893	13.7%
31 075	31 075	-10.9%
29 235	29 235	-5.9%
42 849	42 849	46.6%

Taux d'occupation

	Mai	Juin	Juillet	Août	Septembre
2010	14.34%	20.75%	37.56%	36.49%	13.92%
2011	13.75%	21.22%	35.46%	33.01%	13.75%
2012	11.4%	15.2%	29.6%	34.3%	16.6%
2013	9.1%	16.1%	29.6%	33.8%	14.6%
2014	16.0%	28.8%	35.4%	38.1%	27.3%

Annuel	Cumul	évolution N/N-1
24.98%	24.98%	
23.77%	23.77%	-4.8%
21.6%	21.6%	-9.2%
20.8%	20.8%	-3.5%
29.2%	29.2%	40.0%



## Occupation 1 et 2 étoiles locatifs Champagne-Ardenne

### Emplacements offerts (nb de chambres \* nb. De jours d'ouverture)

	Mai	Juin	Juillet	Août	Septembre
2 010	1271	1230	1271	1271	1214
2 011	1519	1470	1488	1488	1410
2 012	1 116	1 080	1 116	1 116	1 080
2 013	1 519	1 470	1 519	1 519	1 454
2 014	1 519	1 470	1 519	1 519	1 460

Annuel	Cumul	évolution N/N-1
6257	6257	
7375	7375	17.9%
5 508	5 508	-25.3%
7 481	7 481	35.8%
7 487	7 487	0.1%

### Emplacements occupés

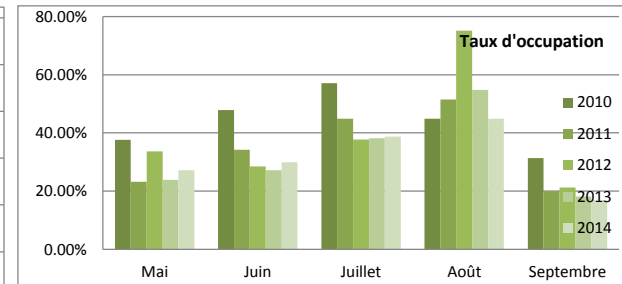
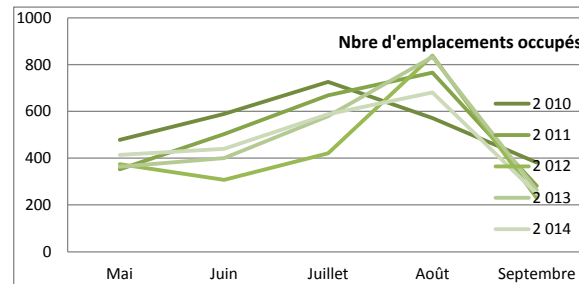
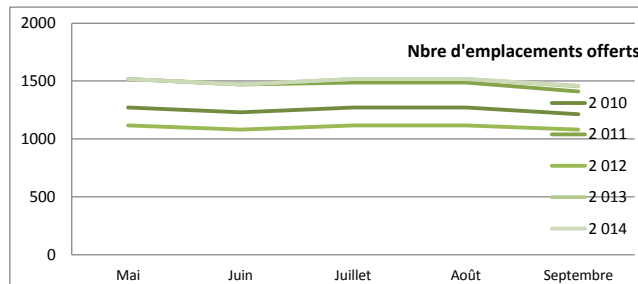
	Mai	Juin	Juillet	Août	Septembre
2 010	478	589	726	571	381
2 011	353	503	668	766	282
2 012	375	308	421	838	229
2 013	363	400	580	832	264
2 014	414	440	588	681	248

Annuel	Cumul	évolution N/N-1
2 745	2 745	
2 573	2 573	-6.3%
2 171	2 171	-15.6%
2 439	2 439	12.3%
2 370	2 370	-2.8%

### Taux d'occupation

	Mai	Juin	Juillet	Août	Septembre
2010	37.62%	47.85%	57.11%	44.93%	31.41%
2011	23.21%	34.23%	44.92%	51.51%	20.03%
2012	33.6%	28.5%	37.7%	75.1%	21.2%
2013	23.9%	27.2%	38.2%	54.8%	18.1%
2014	27.2%	29.9%	38.7%	44.9%	17.0%

Annuel	Cumul	évolution N/N-1
43.87%	43.87%	
34.89%	34.89%	-20.5%
39.4%	39.4%	13.0%
32.6%	32.6%	-17.3%
31.7%	31.7%	-2.9%



## Occupation 3 et 4 étoiles Champagne-Ardenne

### Emplacements offerts (nb de chambres \* nb. De jours d'ouverture)

	Mai	Juin	Juillet	Août	Septembre
2 010	83111	86082	101137	107043	97133
2 011	103726	104160	109548	110608	104790
2 012	105 028	101 460	105 796	107 322	101 920
2 013	100 564	108 090	116 832	117 459	109 373
2 014	88 009	82 981	90 458	90 489	85 632

Annuel	Cumul	évolution N/N-1
474506	474506	
532832	532832	12.3%
521 526	521 526	-2.1%
511 275	511 275	-2.0%
437 569	437 569	-14.4%

### Emplacements occupés

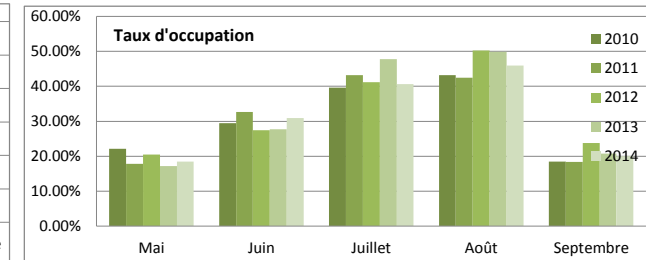
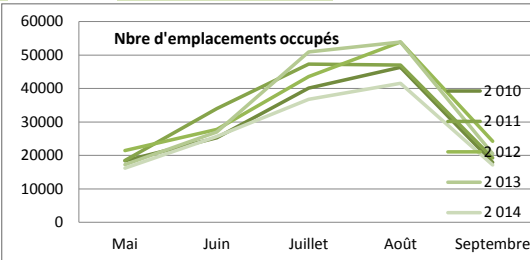
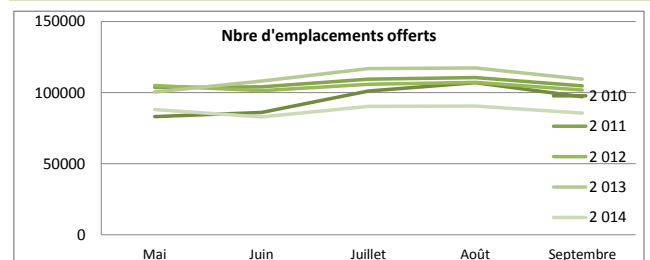
	Mai	Juin	Juillet	Août	Septembre
2 010	18395	25331	40115	46281	17967
2 011	18516	34023	47277	46999	19267
2 012	21 480	27 806	43 565	53 916	24 271
2 013	17 259	26 986	50 910	53 906	20 458
2 014	16 221	25 667	36 779	41 566	17 130

Annuel	Cumul	évolution N/N-1
148 090	148 090	
166 082	166 082	12.1%
171 038	171 038	3.0%
169 518	169 518	-0.9%
137 363	137 363	-19.0%

### Taux d'occupation

	Mai	Juin	Juillet	Août	Septembre
2010	22.13%	29.43%	39.66%	43.24%	18.50%
2011	17.85%	32.66%	43.16%	42.49%	18.39%
2012	20.5%	27.4%	41.2%	50.2%	23.8%
2013	17.2%	27.7%	47.8%	49.9%	20.8%
2014	18.4%	30.9%	40.7%	45.9%	20.0%

Annuel	Cumul	évolution N/N-1
31.21%	31.21%	
31.17%	31.17%	-0.1%
32.8%	32.8%	5.2%
33.2%	33.2%	1.1%
31.4%	31.4%	-5.3%



## Occupation 3 et 4 étoiles nus Champagne-Ardenne

**Emplacements offerts** (nb de chambres \* nb. De jours d'ouverture)

	Mai	Juin	Juillet	Août	Septembre
2 010	72199	75218	89102	93527	85773
2 011	86428	87060	91619	91729	87210
2 012	89 311	86 670	90 309	91 574	86 884
2 013	85 188	82 470	90 867	92 256	84 144
2 014	69 657	66 540	71 672	71 765	67 959

	Annuel	Cumul	évolution N/N-1
	<b>415819</b>	<b>415819</b>	
	<b>444046</b>	<b>444046</b>	<b>6.8%</b>
	<b>444 748</b>	<b>444 748</b>	<b>0.2%</b>
	<b>434 925</b>	<b>434 925</b>	<b>-2.2%</b>
	<b>347 593</b>	<b>347 593</b>	<b>-20.1%</b>

**Emplacements occupés**

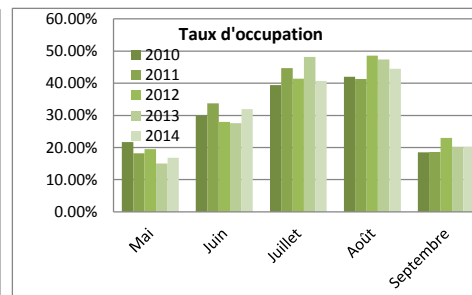
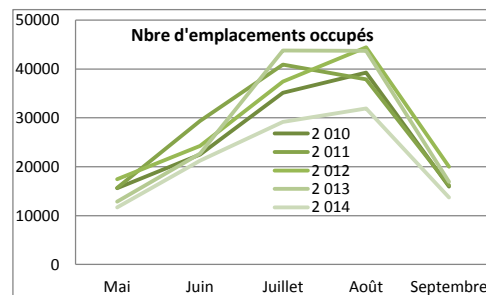
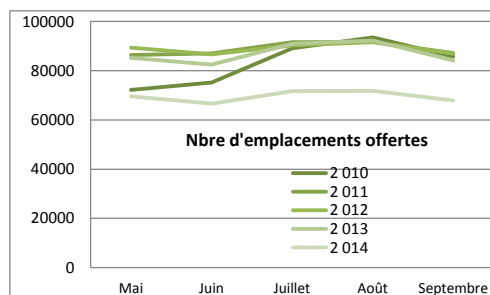
	Mai	Juin	Juillet	Août	Septembre
2 010	15637	22515	35158	39289	15906
2 011	15700	29358	40915	37910	16217
2 012	17 438	24 274	37 423	44 458	20 005
2 013	12 822	22 706	43 771	43 699	16 946
2 014	11 685	21 246	29 196	31 952	13 702

	Annuel	Cumul	évolution N/N-1
	<b>128 505</b>	<b>128 505</b>	
	<b>140 100</b>	<b>140 100</b>	<b>9.0%</b>
	<b>143 598</b>	<b>143 598</b>	<b>2.5%</b>
	<b>139 944</b>	<b>139 944</b>	<b>-2.5%</b>
	<b>107 781</b>	<b>107 781</b>	<b>-23.0%</b>

**Taux d'occupation**

	Mai	Juin	Juillet	Août	Septembre
2010	21.66%	29.93%	39.46%	42.01%	18.54%
2011	18.17%	33.72%	44.66%	41.33%	18.60%
2012	19.5%	28.0%	41.4%	48.6%	23.0%
2013	15.1%	27.5%	48.2%	47.4%	20.1%
2014	16.8%	31.9%	40.7%	44.5%	20.2%

	Annuel	Cumul	évolution N/N-1
	<b>30.90%</b>	<b>30.90%</b>	
	<b>31.55%</b>	<b>31.55%</b>	<b>2.1%</b>
	<b>32.3%</b>	<b>32.3%</b>	<b>2.3%</b>
	<b>32.2%</b>	<b>32.2%</b>	<b>-0.3%</b>
	<b>31.0%</b>	<b>31.0%</b>	<b>-3.6%</b>





## Occupation 3 et 4 étoiles locatifs Champagne-Ardenne

### Emplacements offerts (nb de chambres \* nb. De jours d'ouverture)

	Mai	Juin	Juillet	Août	Septembre
2 010	10912	10924	12035	13516	11360
2 011	17360	17460	18332	19220	17910
2 012	15 810	14 850	15 549	15 872	15 096
2 013	15 376	14 970	15 735	15 810	14 459
2 014	18 352	16 801	18 786	19 065	17 673

	Annuel	Cumul	évolution N/N-1
	58747	58747	
	90282	90282	53.7%
	77 177	77 177	-14.5%
	76 350	76 350	-1.1%
	90 677	90 677	18.8%

### Emplacements occupés

	Mai	Juin	Juillet	Août	Septembre
2 010	2758	2816	4957	6993	2062
2 011	2815	4665	6363	9089	3050
2 012	4 041	3 533	6 142	9 458	4 267
2 013	4 437	4 279	7 139	10 207	3 511
2 014	4 536	4 421	7 583	9 614	3 428

	Annuel	Cumul	évolution N/N-1
	19 586	19 586	
	25 982	25 982	32.7%
	27 441	27 441	5.6%
	29 575	29 575	7.8%
	29 581	29 581	0.0%

### Taux d'occupation

	Mai	Juin	Juillet	Août	Septembre
2010	25.27%	25.78%	41.19%	51.74%	18.15%
2011	16.22%	26.72%	34.71%	47.29%	17.03%
2012	25.6%	23.8%	39.5%	59.6%	28.3%
2013	28.9%	28.6%	45.4%	64.6%	24.3%
2014	24.7%	26.3%	40.4%	50.4%	19.4%

	Annuel	Cumul	évolution N/N-1
	33.34%	33.34%	
	28.78%	28.78%	-13.7%
	35.6%	35.6%	23.6%
	38.7%	38.7%	8.9%
	32.6%	32.6%	-15.8%

