

Toutes clientèles

Champagne-Ardenne

Hôtellerie de plein air

Arrivées

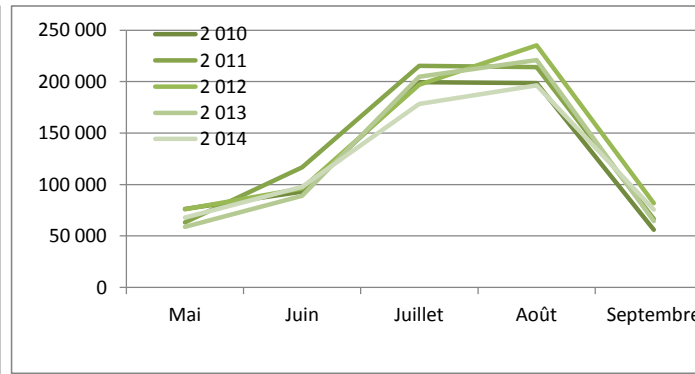
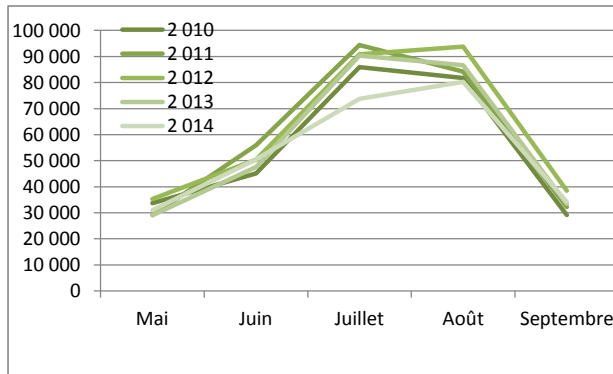
	Mai	Juin	Juillet	Août	Septembre	Annuel	Cumul	évolution N/N-1
2 010	33 702	45 167	85 879	81 755	29 136	275 638	275 638	
2 011	29 191	55 943	94 395	84 252	32 201	295 983	295 983	7.38%
2 012	35 338	50 376	90 867	93 768	38 472	308 820	308 820	4.34%
2 013	28 994	47 612	90 391	86 708	33 386	287 091	287 091	-7.04%
2 014	30 966	50 532	73 741	80 264	34 227	269 731	269 731	-6.05%

Nuitées

	Mai	Juin	Juillet	Août	Septembre	Annuel	Cumul	évolution N/N-1
2 010	76 070	92 867	199 495	198 517	55 860	622 809	622 809	
2 011	63 129	116 571	215 386	213 917	66 659	675 662	675 662	8.49%
2 012	75 826	96 053	196 914	235 143	81 820	685 755	685 755	1.49%
2 013	58 758	88 996	204 710	220 841	64 256	637 560	637 560	-7.03%
2 014	67 728	97 781	178 242	196 386	75 733	615 870	615 870	-3.40%

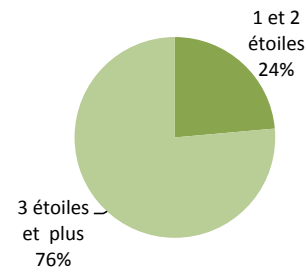
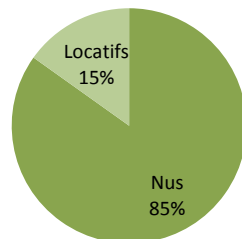
Durée moyenne de séjour

	Mai	Juin	Juillet	Août	Septembre	Annuel	Cumul	évolution N/N-1
2010	2.26	2.06	2.32	2.43	1.92	2.26	2.26	
2011	2.16	2.08	2.28	2.54	2.07	2.28	2.28	1.0%
2012	2.15	1.91	2.17	2.51	2.13	2.22	2.22	-2.7%
2013	2.03	1.87	2.26	2.55	1.92	2.22	2.22	0.0%
2014	2.19	1.94	2.42	2.45	2.21	2.28	2.28	2.8%



Nuitées

Nus	516376
Locatifs	92183
Nuitées	
1 et 2 étoiles	156411
3 étoiles et plus	506559



Fréquentation française Champagne-Ardenne Hôtellerie de plein air

Arrivées

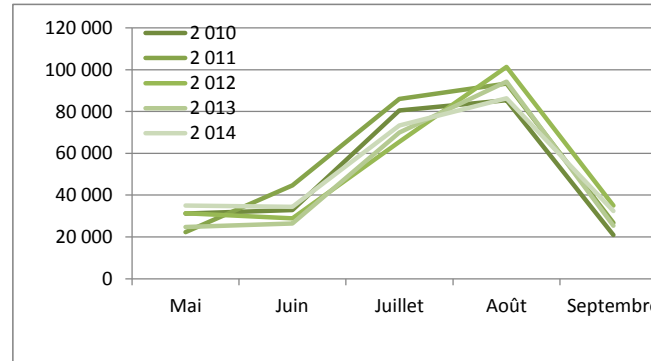
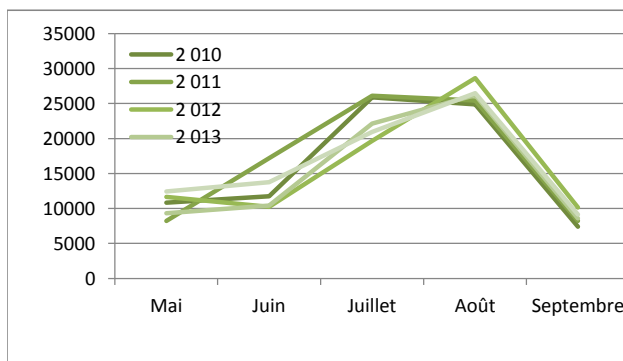
	Mai	Juin	Juillet	Août	Septembre	Annuel	Cumul	évolution N/N-1
2 010	10844	11740	25909	24880	7388	80760	80760	
2 011	8213	17211	26127	25447	8205	85203	85203	5.5%
2 012	11 649	10 246	19 678	28 624	10 157	80 352	80 352	-5.7%
2 013	9 309	10 435	22 147	26 213	8 593	76 697	76 697	-4.5%
2 014	12 439	13 776	20 944	26 466	9 131	82 757	82 757	7.9%

Nuitées

	Mai	Juin	Juillet	Août	Septembre	Annuel	Cumul	évolution N/N-1
2 010	31 161	32 879	80 483	85 468	20 868	250 859	250 859	
2 011	22 230	44 677	86 086	93 420	26 790	273 203	273 203	8.9%
2 012	31 338	28 880	65 502	101 386	35 005	262 111	262 111	-4.1%
2 013	24 766	26 434	69 982	94 333	25 351	240 866	240 866	-8.1%
2 014	35 019	34 388	73 380	86 367	32 437	261 591	261 591	8.6%

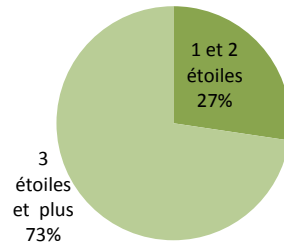
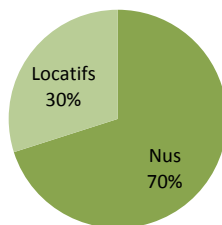
Durée moyenne de séjour

	Mai	Juin	Juillet	Août	Septembre	Annuel	Cumul	évolution N/N-1
2010	2.87	2.80	3.11	3.44	2.82	3.11	3.11	
2011	2.71	2.60	3.29	3.67	3.27	3.21	3.21	3.2%
2012	2.69	2.82	3.33	3.54	3.45	3.26	3.26	1.7%
2013	2.66	2.53	3.16	3.60	2.95	3.14	3.14	-3.7%
2014	2.82	2.50	3.50	3.26	3.55	3.16	3.16	0.7%



Nuitées

Nus	172334
Locatifs	73595
Nuitées	
1 et 2 étoiles	67252
3 étoiles et plus	178676



Fréquentation étrangère

Champagne-Ardenne

Hôtellerie de plein air

Arrivées

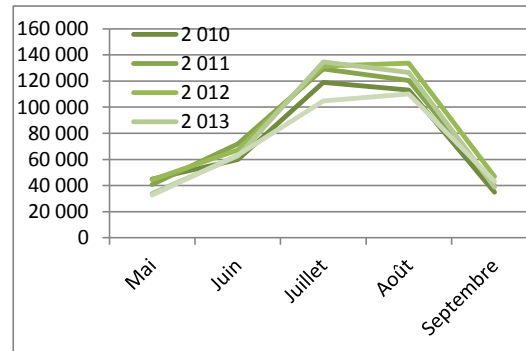
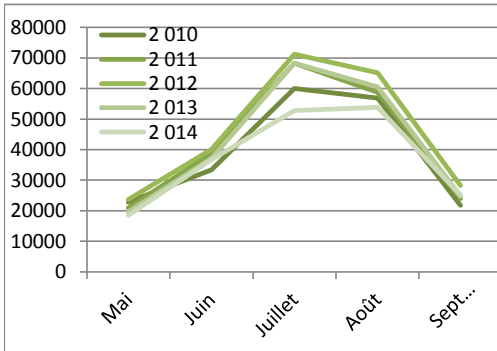
	Mai	Juin	Juillet	Août	Septembre	Annuel	Cumul	évolution N/N-1
2 010	22858	33427	59970	56875	21747	194878	194878	
2 011	20978	38732	68268	58805	23996	210779	210779	8.2%
2 012	23 689	40 130	71 189	65 145	28 315	228 467	228 467	8.4%
2 013	19 686	37 177	68 243	60 494	24 793	210 394	210 394	-7.9%
2 014	18 527	36 756	52 797	53 798	25 096	186 974	186 974	-11.1%

Nuitées

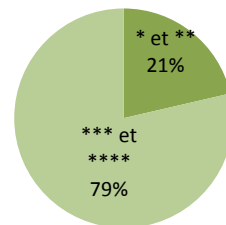
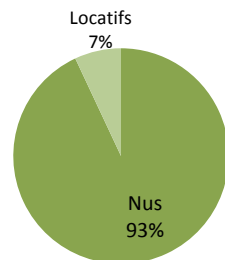
	Mai	Juin	Juillet	Août	Septembre	Annuel	Cumul	évolution N/N-1
2 010	44 909	59 988	119 012	113 049	34 993	371 950	371 950	
2 011	40 900	71 894	129 299	120 497	39 869	402 459	402 459	8.2%
2 012	44 488	67 173	131 411	133 757	46 815	423 644	423 644	5.3%
2 013	33 992	62 562	134 728	126 508	38 905	396 694	396 694	-6.4%
2 014	32 709	63 393	104 863	110 018	43 296	354 279	354 279	-10.7%

Durée moyenne de séjour

	Mai	Juin	Juillet	Août	Septembre	Annuel	Cumul	évolution N/N-1
2010	1.96	1.79	1.98	1.99	1.61	1.91	1.91	
2011	1.95	1.86	1.89	2.05	1.66	1.91	1.91	0.0%
2012	1.88	1.67	1.85	2.05	1.65	1.85	1.85	-2.9%
2013	1.73	1.68	1.97	2.09	1.57	1.89	1.89	1.7%
2014	1.77	1.72	1.99	2.05	1.73	1.89	1.89	0.5%



Nuitées	
Nus	387933
Locatifs	29112
Nuitées	
* et **	89161
*** et ****	327884



Fréquentation néerlandaise

Champagne-Ardenne

Hôtellerie de plein air

Arrivées

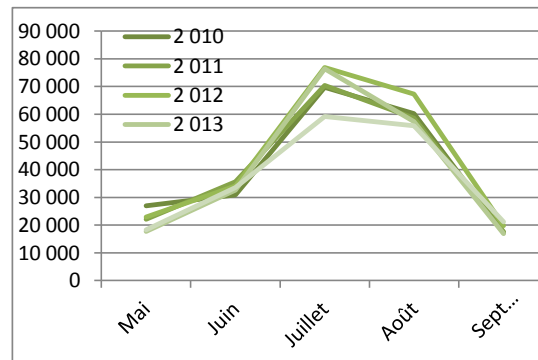
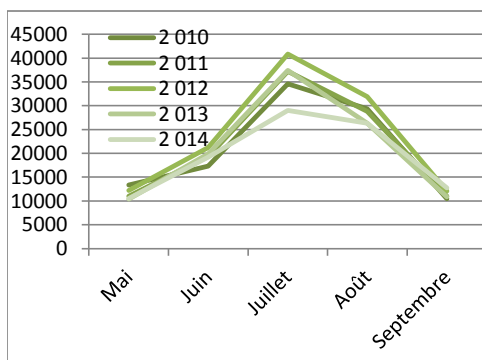
	Mai	Juin	Juillet	Août	Septembre	Annuel	Cumul	évolution N/N-1
2 010	13376	17335	34567	29320	10428	105026	105026	
2 011	10992	19323	37203	28829	10992	107340	107340	2.2%
2 012	12 231	21 249	40 842	31 931	12 042	118 295	118 295	10.2%
2 013	10 359	19 870	37 389	26 314	10 854	104 785	104 785	-11.4%
2 014	10 498	19 223	29 032	26 323	12 732	97 807	97 807	-6.7%

Nuitées

	Mai	Juin	Juillet	Août	Septembre	Annuel	Cumul	évolution N/N-1
2 010	26 994	30 898	69 650	60 176	17 211	204 929	204 929	
2 011	22 061	35 681	70 380	58 662	17 622	204 407	204 407	-0.3%
2 012	22 945	34 126	76 917	67 268	19 766	221 023	221 023	8.1%
2 013	17 776	32 573	76 354	57 288	16 874	200 865	200 865	-9.1%
2 014	18 272	33 523	59 138	55 878	21 181	187 992	187 992	-6.4%

Durée moyenne de séjour

	Mai	Juin	Juillet	Août	Septembre	Annuel	Cumul	évolution N/N-1
2010	2.02	1.78	2.01	2.05	1.65	1.95	1.95	
2011	2.01	1.85	1.89	2.03	1.60	1.90	1.90	-2.4%
2012	1.88	1.61	1.88	2.11	1.64	1.87	1.87	-1.9%
2013	1.72	1.64	2.04	2.18	1.55	1.92	1.92	2.6%
2014	1.74	1.74	2.04	2.12	1.66	1.92	1.92	0.3%



Fréquentation britannique

Champagne-Ardenne

Hôtellerie de plein air

Arrivées

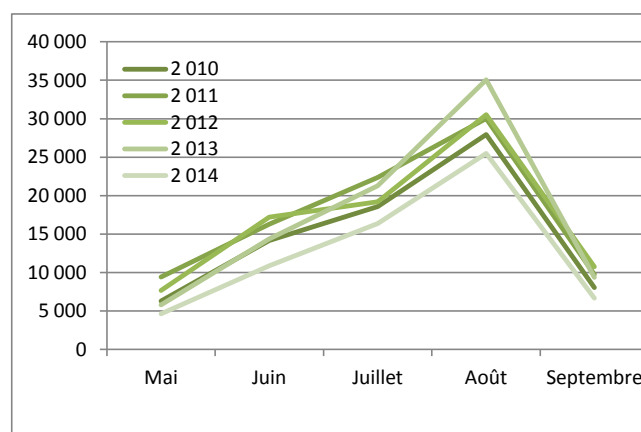
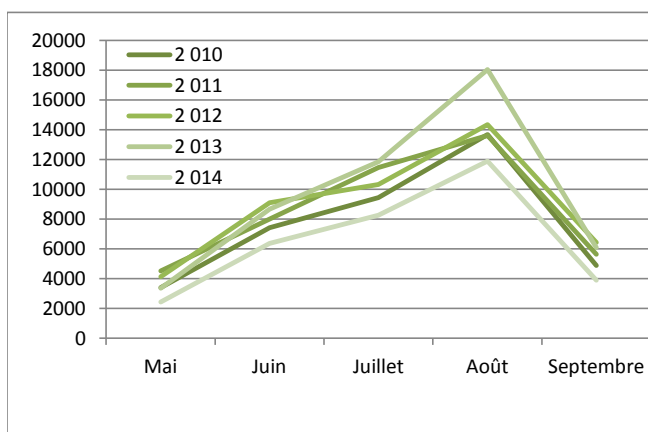
	Mai	Juin	Juillet	Août	Septembre	Annuel	Cumul	évolution N/N-1
2 010	3402	7421	9436	13665	4887	38811	38811	
2 011	4524	8001	11453	13602	5625	43204	43204	11.3%
2 012	4 125	9 105	10 330	14 333	6 421	44 313	44 313	2.6%
2 013	3 346	8 664	11 846	18 050	6 094	44 549	44 549	0.5%
2 014	2 422	6 364	8 264	11 891	3 897	32 838	32 838	-26.3%

Nuitées

	Mai	Juin	Juillet	Août	Septembre	Annuel	Cumul	évolution N/N-1
2 010	6 278	14 173	18 566	27 921	8 025	74 963	74 963	
2 011	9 420	16 287	22 379	30 025	9 752	# 87 864	87 864	17.2%
2 012	7 667	17 179	19 187	30 541	10 728	85 303	85 303	-2.9%
2 013	5 778	14 375	21 285	35 078	9 385	85 901	85 901	0.7%
2 014	4 610	10 874	16 360	25 489	6 648	63 982	63 982	-25.5%

Durée moyenne de séjour

	Mai	Juin	Juillet	Août	Septembre	Annuel	Cumul	évolution N/N-1
2010	1.85	1.91	1.97	2.04	1.64	1.93	1.93	
2011	2.08	2.04	1.95	2.21	1.73	2.03	2.03	5.3%
2012	1.86	1.89	1.86	2.13	1.67	1.93	1.93	-5.3%
2013	1.73	1.66	1.80	1.94	1.54	1.93	1.93	0.2%
2014	1.90	1.71	1.98	2.14	1.71	1.95	1.95	1.0%



Fréquentation allemande

Champagne-Ardenne

Hôtellerie de plein air

Arrivées

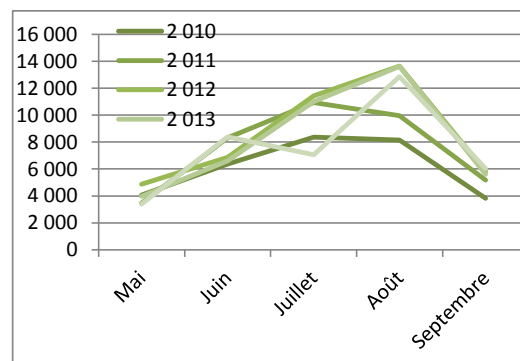
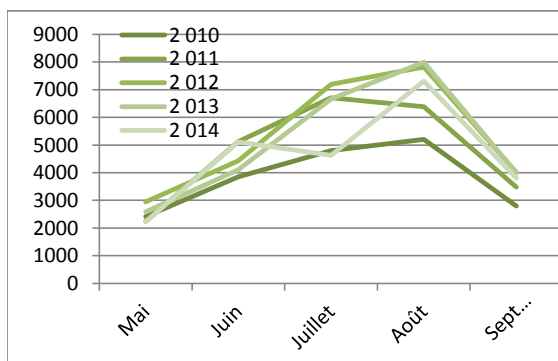
	Mai	Juin	Juillet	Août	Septembre	Annuel	Cumul	évolution N/N-1
2 010	2420	3855	4798	5204	2803	19080	19080	
2 011	2241	5122	6702	6381	3483	23928	23928	25.4%
2 012	2 952	4 424	7 192	7 818	4 016	26 401	26 401	10.3%
2 013	2 589	4 109	6 663	7 991	3 992	25 343	25 343	-4.0%
2 014	2 235	5 112	4 621	7 307	3 805	23 081	23 081	-8.9%

Nuitées

	Mai	Juin	Juillet	Août	Septembre	Annuel	Cumul	évolution N/N-1
2 010	4 072	6 370	8 355	8 157	3 829	30 782	30 782	
2 011	3 460	8 314	10 922	9 965	5 172	37 833	37 833	22.9%
2 012	4 862	6 877	11 434	13 645	5 829	42 648	42 648	12.7%
2 013	3 972	6 614	11 000	13 620	5 616	40 822	40 822	-4.3%
2 014	3 397	8 391	7 046	12 851	6 030	37 716	37 716	-7.6%

Durée moyenne de séjour

	Mai	Juin	Juillet	Août	Septembre	Annuel	Cumul	évolution N/N-1
2010	1.68	1.65	1.74	1.57	1.37	1.61	1.61	
2011	1.54	1.62	1.63	1.56	1.48	1.58	1.58	-2.0%
2012	1.65	1.55	1.59	1.75	1.45	1.62	1.62	2.2%
2013	1.53	1.61	1.65	1.70	1.41	1.61	1.61	-0.3%
2014	1.52	1.64	1.52	1.76	1.58	1.63	1.63	1.4%



Fréquentation belge

Champagne-Ardenne

Hôtellerie de plein air

Arrivées

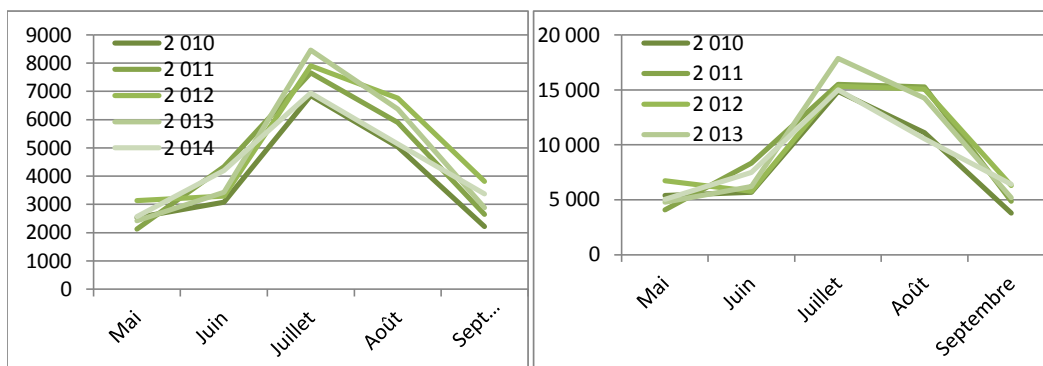
	Mai	Juin	Juillet	Août	Septembre	Annuel	Cumul	évolution N/N-1
2 010	2534	3073	6848	5041	2210	19706	19706	
2 011	2126	4339	7656	5900	2647	22669	22669	15.0%
2 012	3 135	3 298	7 906	6 761	3 811	24 911	24 911	9.9%
2 013	2 416	3 425	8 461	6 377	2 881	23 560	23 560	-5.4%
2 014	2 571	4 203	6 943	5 145	3 373	22 235	22 235	-5.6%

Nuitées

	Mai	Juin	Juillet	Août	Septembre	Annuel	Cumul	évolution N/N-1
2 010	5 400	5 673	14 863	11 095	3 799	40 829	40 829	
2 011	4 066	8 346	15 513	15 264	4 879	48 068	48 068	17.7%
2 012	6 717	5 760	15 318	15 072	6 292	49 159	49 159	2.3%
2 013	4 767	6 207	17 866	14 237	5 195	48 271	48 271	-1.8%
2 014	5 037	7 500	15 006	10 536	6 422	44 501	44 501	-7.8%

Durée moyenne de séjour

	Mai	Juin	Juillet	Août	Septembre	Annuel	Cumul	évolution N/N-1
2010	2.13	1.85	2.17	2.20	1.72	2.07	2.07	
2011	1.91	1.92	2.03	2.59	1.84	2.12	2.12	2.3%
2012	2.14	1.75	1.94	2.23	1.65	1.97	1.97	-6.9%
2013	1.97	1.81	2.11	2.23	1.80	2.05	2.05	3.8%
2014	1.96	1.78	2.16	2.05	1.90	2.00	2.00	-2.3%



Fréquentation italienne

Champagne-Ardenne

Hôtellerie de plein air

Arrivées

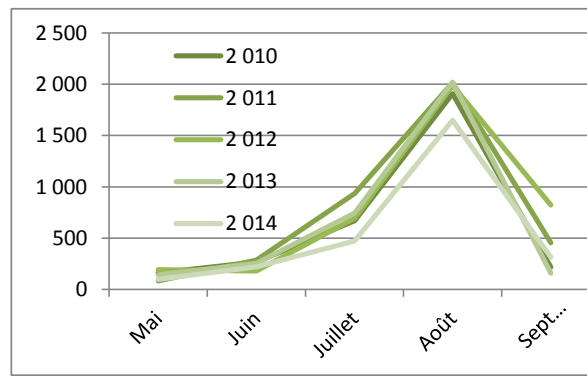
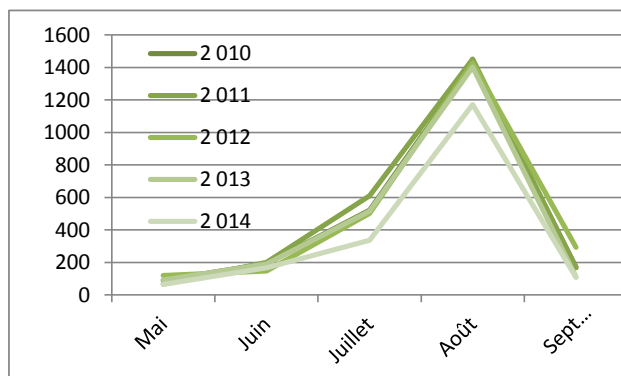
	Mai	Juin	Juillet	Août	Septembre	Annuel	Cumul	évolution N/N-1
2 010	90	193	522	1423	171	2398	2398	
2 011	67	201	610	1451	168	2498	2498	4.2%
2 012	120	147	502	1 428	294	2 492	2 492	-0.2%
2 013	92	190	515	1 402	111	2 311	2 311	-7.3%
2 014	65	167	337	1 172	108	1 848	1 848	-20.0%

Nuitées

	Mai	Juin	Juillet	Août	Septembre	Annuel	Cumul	évolution N/N-1
2 010	160	267	669	1 908	217	3 221	3 221	
2 011	82	285	934	2 015	455	3 771	3 771	17.1%
2 012	191	181	695	1 989	823	3 879	3 879	2.9%
2 013	144	254	746	2 019	158	3 321	3 321	-14.4%
2 014	99	222	474	1 648	314	2 757	2 757	-17.0%

Durée moyenne de séjour

	Mai	Juin	Juillet	Août	Septembre	Annuel	Cumul	évolution N/N-1
2010	1.78	1.38	1.28	1.34	1.27	1.34	1.34	
2011	1.22	1.42	1.53	1.39	2.71	1.51	1.51	12.4%
2012	1.59	1.23	1.38	1.39	2.80	1.56	1.56	3.1%
2013	1.57	1.34	1.45	1.44	1.42	1.44	1.44	-7.7%
2014	1.52	1.33	1.41	1.41	2.91	1.49	1.49	3.8%



Fréquentation danoise

Champagne-Ardenne

Hôtellerie de plein air

Arrivées

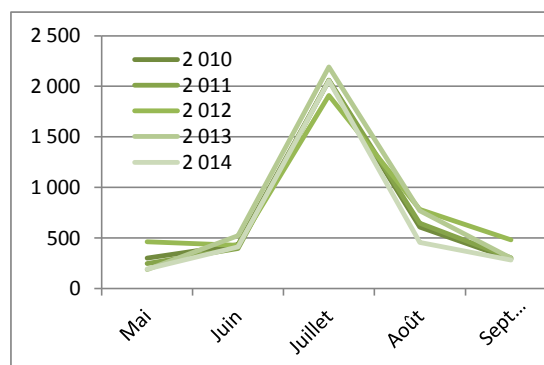
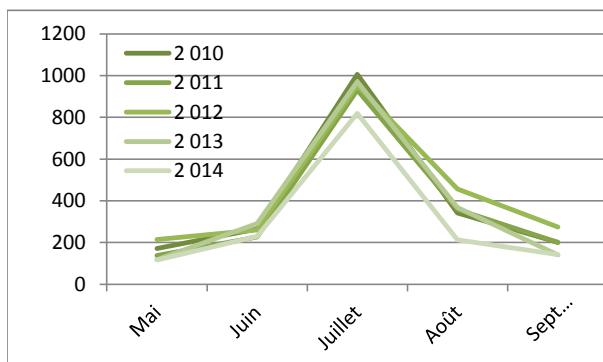
	Mai	Juin	Juillet	Août	Septembre	Annuel	Cumul	évolution N/N-1
2 010	171	265	1006	342	200	1983	1983	
2 011	138	227	931	358	200	1854	1854	-6.5%
2 012	215	260	952	457	274	2 157	2 157	16.3%
2 013	117	291	970	368	141	1 888	1 888	-12.5%
2 014	116	230	819	213	142	1 520	1 520	-19.5%

Nuitées

	Mai	Juin	Juillet	Août	Septembre	Annuel	Cumul	évolution N/N-1
2 010	301	433	2 059	608	292	3 693	3 693	
2 011	247	397	2 061	645	303	3 653	3 653	-1.1%
2 012	463	427	1 910	782	482	4 063	4 063	11.2%
2 013	185	523	2 192	769	299	3 968	3 968	-2.3%
2 014	193	412	2 055	457	283	3 401	3 401	-14.3%

Durée moyenne de séjour

	Mai	Juin	Juillet	Août	Septembre	Annuel	Cumul	évolution N/N-1
2010	1.76	1.63	2.05	1.78	1.46	1.86	1.86	
2011	1.79	1.75	2.21	1.80	1.52	1.97	1.97	5.8%
2012	2.15	1.64	2.01	1.71	1.76	1.88	1.88	-4.4%
2013	1.58	1.80	2.26	2.09	2.12	2.10	2.10	11.6%
2014	1.66	1.79	2.51	2.15	1.99	2.24	2.24	6.5%



Fréquentation suisse Champagne- Hôtellerie de plein air

Arrivées

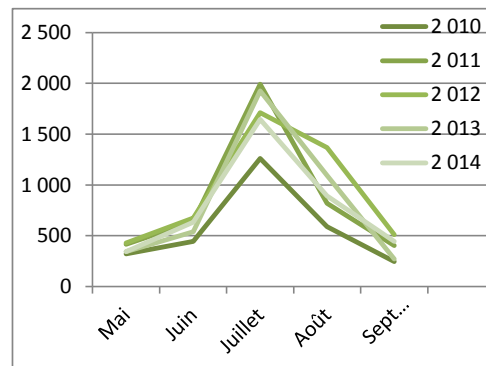
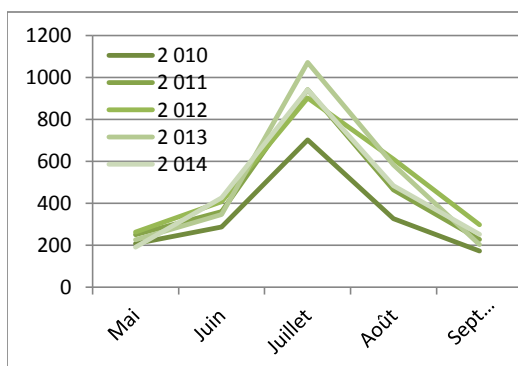
	Mai	Juin	Juillet	Août	Septembre	Annuel	Cumul	évolution N/N-1
2 010	209	288	703	327	173	1700	1700	
2 011	251	361	943	464	228	2247	2247	32.2%
2 012	263	409	903	611	298	2 484	2 484	10.5%
2 013	227	347	1 073	584	203	2 434	2 434	-2.0%
2 014	191	427	943	484	252	2 298	2 298	-5.6%

Nuitées

	Mai	Juin	Juillet	Août	Septembre	Annuel	Cumul	évolution N/N-1
2 010	323	445	1 260	589	247	2 865	2 865	
2 011	417	641	1 990	819	403	4 269	4 269	49.0%
2 012	428	673	1 710	1 369	509	4 689	4 689	9.8%
2 013	344	538	1 925	1 092	271	4 170	4 170	-11.1%
2 014	343	635	1 645	891	443	3 956	3 956	-5.1%

Durée moyenne de séjour

	Mai	Juin	Juillet	Août	Septembre	Annuel	Cumul	évolution N/N-1
2010	1.55	1.55	1.79	1.80	1.43	1.69	1.69	
2011	1.66	1.78	2.11	1.77	1.77	1.90	1.90	12.7%
2012	1.63	1.65	1.89	2.24	1.71	1.89	1.89	-0.6%
2013	1.52	1.55	1.79	1.87	1.33	1.71	1.71	-9.2%
2014	1.80	1.49	1.74	1.84	1.76	1.72	1.72	0.5%



Fréquentation

Champagne-Ardenne

Hôtellerie de plein air

Arrivées

	Mai	Juin	Juillet	Août	Septembre	Annuel	Cumul	évolution N/N-1
2 010	29	57	154	259	32	530	530	
2 011	24	89	211	442	86	852	852	60.8%
2 012	19	69	295	368	140	890	890	4.5%
2 013	16	54	178	283	102	633	633	-28.9%
2 014	52	80	138	285	122	678	678	7.1%

Nuitées

	Mai	Juin	Juillet	Août	Septembre	Annuel	Cumul	évolution N/N-1
2 010	35	70	234	379	38	755	755	
2 011	29	186	372	698	315	1 599	1 599	111.8%
2 012	40	139	464	542	373	1 558	1 558	-2.6%
2 013	28	65	357	522	171	1 143	1 143	-26.6%
2 014	89	145	241	515	404	1 394	1 394	22.0%

Durée moyenne de séjour

	Mai	Juin	Juillet	Août	Septembre	Annuel	Cumul	évolution N/N-1
2010	1.21	1.23	1.52	1.46	1.19	1.42	1.42	
2011	1.21	2.09	1.76	1.58	3.66	1.88	1.88	31.7%
2012	2.11	2.01	1.57	1.47	2.66	1.75	1.75	-6.7%
2013	1.75	1.20	2.01	1.84	1.68	1.81	1.81	3.1%
2014	1.71	1.81	1.75	1.81	3.31	2.06	2.06	13.9%

