

## Occupation toutes catégories

## Marne

Emplacements offerts (nb d'emplacements \* nb. De jours d'ouverture)

	Mai	Juin	Juillet	Août	Septembre
2 010	45 018	45 540	47 058	47 244	41 594
2 011	45 012	44 386	48 267	46 004	40 098
2 012	44 762	43 320	46 903	46 903	39 180
2 013	38 314	38 760	40 610	40 052	34 852
2 014	37 871	36 019	40 393	40 796	35 335

Annuel	Cumul	évolution N/N-1
226454	226454	
223767	223767	-1.2%
221 068	221 068	-1.2%
192 588	192 588	-12.9%
190 414	190 414	-1.1%

Emplacements occupés

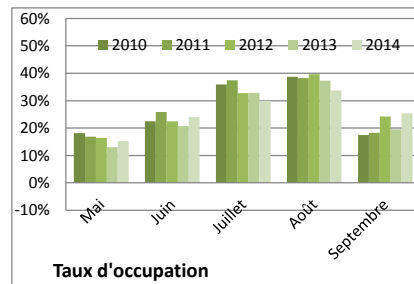
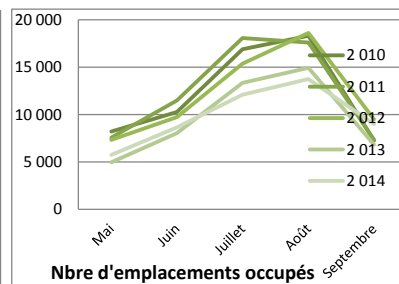
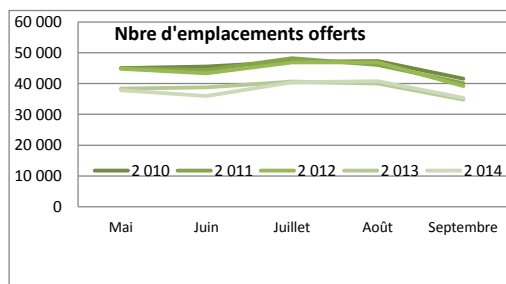
	Mai	Juin	Juillet	Août	Septembre
2 010	8 189	10 258	16 888	18 304	7 253
2 011	7 571	11 479	18 069	17 592	7 329
2 012	7 339	9 715	15 379	18 607	9 495
2 013	4 971	8 022	13 338	14 925	6 822
2 014	5 749	8 633	12 077	13 726	8 983

Annuel	Cumul	évolution N/N-1
60 891	60 891	
62 040	62 040	1.9%
60 534	60 534	-2.4%
48 079	48 079	-20.6%
49 168	49 168	2.3%

Taux d'occupation

	Mai	Juin	Juillet	Août	Septembre
2010	18.2%	22.5%	35.9%	38.7%	17.4%
2011	16.8%	25.9%	37.4%	38.2%	18.3%
2012	16.4%	22.4%	32.8%	39.7%	24.2%
2013	13.0%	20.7%	32.8%	37.3%	19.6%
2014	15.2%	24.0%	29.9%	33.7%	25.4%

Annuel	Cumul	évolution N/N-1
26.9%	26.9%	
27.7%	27.7%	3.1%
27.4%	27.4%	-1.3%
25.0%	25.0%	-8.8%
25.8%	25.8%	3.4%



## Occupation nus

## Marne

### Emplacements offerts (nb d'emplacements \* nb. De jours d'ouverture)

	Mai	Juin	Juillet	Août	Septembre
2 010	40 585	41 250	42 625	42 718	37 214
2 011	40 455	39 976	43 710	41 447	35 688
2 012	40 267	38 940	42 408	42 408	34 830
2 013	33 261	33 870	35 557	34 999	29 962
2 014	32 787	32 568	35 309	35 712	30 415

Annuel	Cumul	évolution N/N-1
204392	204392	
201276	201276	-1.5%
198 853	198 853	-1.2%
167 649	167 649	-15.7%
166 791	166 791	-0.5%

### Emplacements occupés

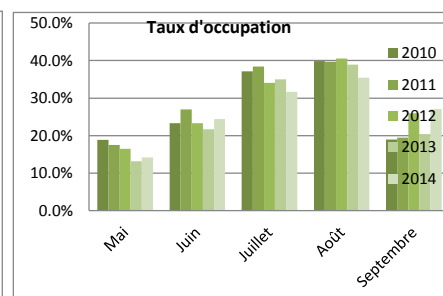
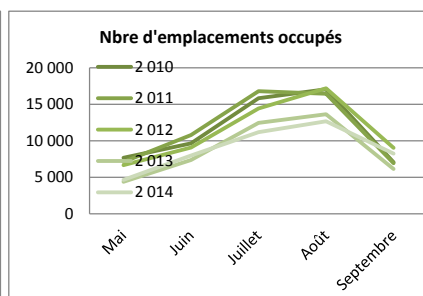
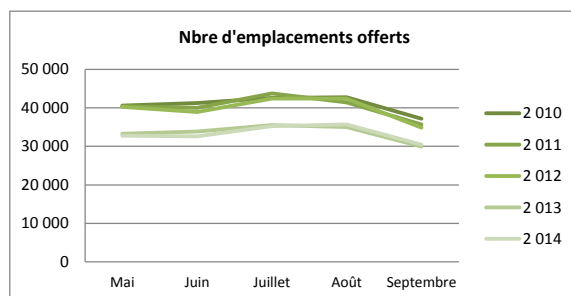
	Mai	Juin	Juillet	Août	Septembre
2 010	7 655	9 621	15 818	17 033	7 060
2 011	7 096	10 770	16 772	16 447	6 934
2 012	6 634	9 074	14 433	17 203	9 029
2 013	4 381	7 355	12 429	13 624	6 104
2 014	4 643	7 950	11 184	12 656	8 243

Annuel	Cumul	évolution N/N-1
57 188	57 188	
58 018	58 018	1.5%
56 373	56 373	-2.8%
43 892	43 892	-22.1%
44 676	44 676	1.8%

### Taux d'occupation

	Mai	Juin	Juillet	Août	Septembre
2010	18.9%	23.3%	37.1%	39.9%	19.0%
2011	17.5%	26.9%	38.4%	39.7%	19.4%
2012	16.5%	23.3%	34.0%	40.6%	25.9%
2013	13.2%	21.7%	35.0%	38.9%	20.4%
2014	14.2%	24.4%	31.7%	35.4%	27.1%

Annuel	Cumul	évolution N/N-1
28.0%	28.0%	
28.8%	28.8%	3.0%
28.4%	28.4%	-1.7%
26.2%	26.2%	-7.7%
26.8%	26.8%	2.3%



## Occupation locatifs

## Marne

### Emplacements offerts (nb d'emplacements \* nb. De jours d'ouverture)

	Mai	Juin	Juillet	Août	Septembre
2 010	4 433	4 290	4 433	4 526	4 380
2 011	4 557	4 410	4 588	4 588	4 440
2 012	4 495	4 380	4 495	4 495	4 350
2 013	5 053	4 890	5 053	5 053	4 890
2 014	5 084	3 451	5 084	5 084	4 920

Annuel	Cumul	évolution N/N-1
22062	22062	
22583	22583	2.4%
22 215	22 215	-1.6%
24 939	24 939	12.3%
23 623	23 623	-5.3%

### Emplacements occupés

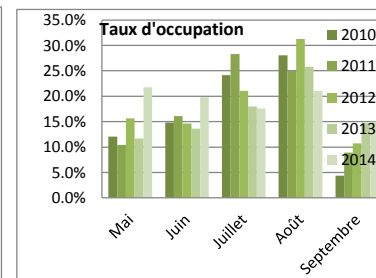
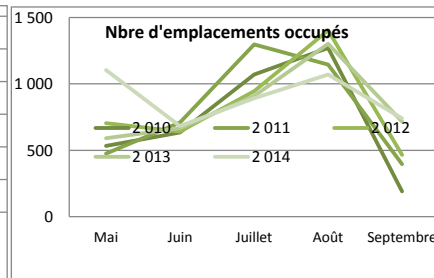
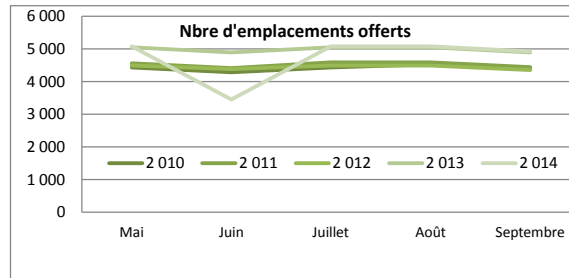
	Mai	Juin	Juillet	Août	Septembre
2 010	534	636	1 070	1 271	192
2 011	475	709	1 297	1 145	396
2 012	704	641	946	1 404	466
2 013	591	667	909	1 302	718
2 014	1 106	683	893	1 071	740

Annuel	Cumul	évolution N/N-1
3 703	3 703	
4 022	4 022	8.6%
4 161	4 161	3.5%
4 186	4 186	0.6%
4 493	4 493	7.3%

### Taux d'occupation

	Mai	Juin	Juillet	Août	Septembre
2010	12.0%	14.8%	24.1%	28.1%	4.4%
2011	10.4%	16.1%	28.3%	25.0%	8.9%
2012	15.7%	14.6%	21.0%	31.2%	10.7%
2013	11.7%	13.6%	18.0%	25.8%	14.7%
2014	21.8%	19.8%	17.6%	21.1%	15.0%

Annuel	Cumul	évolution N/N-1
16.8%	16.8%	
17.8%	17.8%	6.1%
18.7%	18.7%	5.2%
16.8%	16.8%	-10.4%
19.0%	19.0%	13.3%



## Occupation 1 et 2 étoiles

## Marne

### Emplacements offerts (nb d'emplacements \* nb. De jours d'ouverture)

	Mai	Juin	Juillet	Août	Septembre
2 010	13 609	13 170	13 609	13 702	10 860
2 011	13 609	13 170	12 679	12 679	9 894
2 012	11 685	11 340	11 718	11 718	9 102
2 013	11 623	10 890	11 656	11 253	8 682
2 014	11 346	10 980	11 346	11 346	8 805

Annuel	Cumul	évolution N/N-1
64950	64950	
62031	62031	-4.5%
55 563	55 563	-10.4%
54 104	54 104	-2.6%
53 823	53 823	-0.5%

### Emplacements occupés

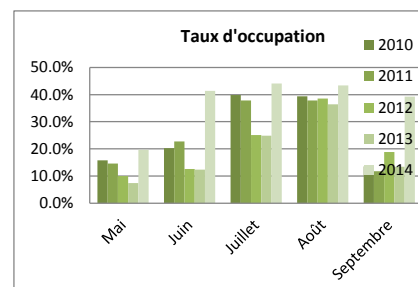
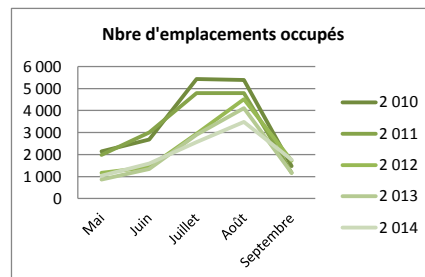
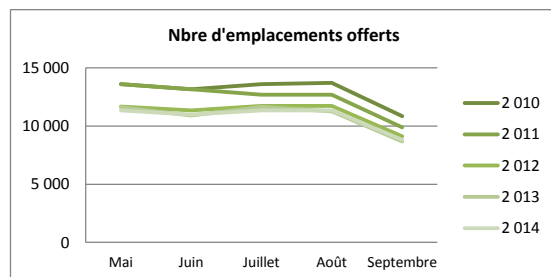
	Mai	Juin	Juillet	Août	Septembre
2 010	2 149	2 675	5 428	5 390	1 473
2 011	1 981	3 000	4 800	4 796	1 165
2 012	1 169	1 433	2 938	4 513	1 714
2 013	866	1 342	2 895	4 103	1 161
2 014	1 043	1 594	2 564	3 483	1 766

Annuel	Cumul	évolution N/N-1
17 115	17 115	
15 742	15 742	-8.0%
11 768	11 768	-25.2%
10 368	10 368	-11.9%
10 451	10 451	0.8%

### Taux d'occupation

	Mai	Juin	Juillet	Août	Septembre
2010	15.8%	20.3%	39.9%	39.3%	13.6%
2011	14.6%	22.8%	37.9%	37.8%	11.8%
2012	10.0%	12.6%	25.1%	38.5%	18.8%
2013	7.46%	12.32%	24.84%	36.46%	13.38%
2014	19.71%	41.37%	44.13%	43.36%	39.22%

Annuel	Cumul	évolution N/N-1
26.4%	26.4%	
25.4%	25.4%	-3.7%
21.2%	21.2%	-16.5%
19.2%	19.2%	-9.5%
19.4%	19.4%	1.4%



## Occupation 1 et 2 étoiles nus

## Marne

### Emplacements offerts (nb d'emplacements \* nb. De jours d'ouverture)

	Mai	Juin	Juillet	Août	Septembre
2 010	13 051	12 630	13 051	13 144	10 320
2 011	13 051	12 630	12 121	12 121	9 354
2 012	11 313	10 980	11 346	11 346	8 742
2 013	10 879	10 170	10 912	10 509	7 962
2 014	10 602	10 260	10 602	10 602	8 085

Annuel	Cumul	évolution N/N-1
62196	62196	
59277	59277	-4.7%
53 727	53 727	-9.4%
50 432	50 432	-6.1%
50 151	50 151	-0.6%

### Emplacements occupés

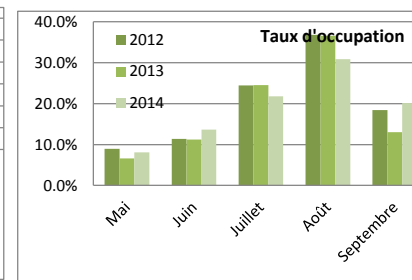
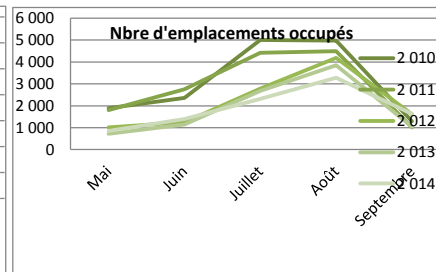
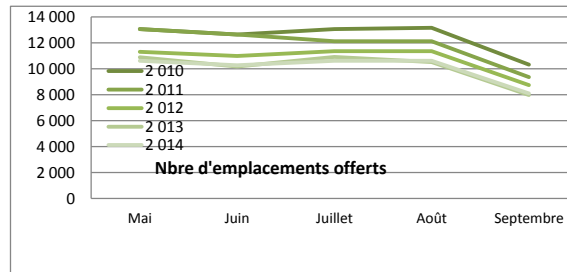
	Mai	Juin	Juillet	Août	Septembre
2 010	1 888	2 355	5 004	4 978	1 285
2 011	1 796	2 749	4 423	4 486	1 011
2 012	1 015	1 251	2 775	4 178	1 609
2 013	715	1 142	2 678	3 844	1 038
2 014	860	1 400	2 314	3 275	1 632

Annuel	Cumul	évolution N/N-1
15 511	15 511	
14 466	14 466	-6.7%
10 828	10 828	-25.1%
9 417	9 417	-13.0%
9 480	9 480	0.7%

### Taux d'occupation

	Mai	Juin	Juillet	Août	Septembre
2010	14.5%	18.7%	38.3%	37.9%	12.5%
2011	13.8%	21.8%	36.5%	37.0%	10.8%
2012	9.0%	11.4%	24.5%	36.8%	18.4%
2013	6.6%	11.2%	24.6%	36.6%	13.0%
2014	8.1%	13.7%	21.8%	30.9%	20.2%

Annuel	Cumul	évolution N/N-1
24.9%	24.9%	
24.4%	24.4%	-2.2%
20.2%	20.2%	-17.4%
18.7%	18.7%	-7.3%
18.9%	18.9%	1.2%



## Occupation 1 et 2 étoiles locatifs

## Marne

### Emplacements offerts (nb d'emplacements \* nb. De jours d'ouverture)

	Mai	Juin	Juillet	Août	Septembre
2 010	558	540	558	558	540
2 011	558	540	558	558	540
2 012	372	360	372	372	360
2 013	744	720	744	744	720
2 014	744	720	744	744	720

Annuel	Cumul	évolution N/N-1
2754	2754	
2754	2754	0.0%
1 836	1 836	-33.3%
3 672	3 672	100.0%
3 672	3 672	0.0%

### Emplacements occupés

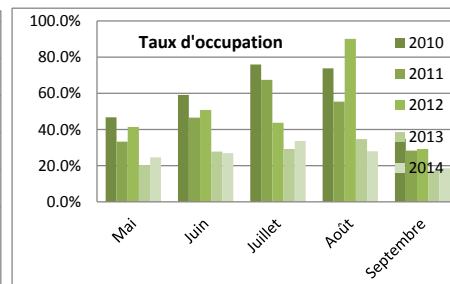
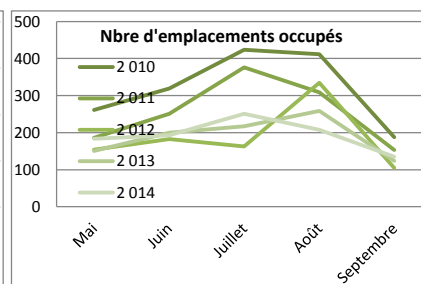
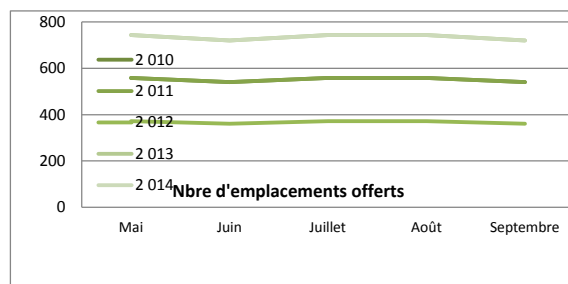
	Mai	Juin	Juillet	Août	Septembre
2 010	261	319	424	412	188
2 011	186	251	376	309	153
2 012	154	183	163	335	105
2 013	151	200	217	259	124
2 014	184	193	251	208	135

Annuel	Cumul	évolution N/N-1
1 604	1 604	
1 276	1 276	-20.4%
940	940	-26.3%
951	951	1.2%
971	971	2.1%

### Taux d'occupation

	Mai	Juin	Juillet	Août	Septembre
2010	46.8%	59.1%	75.9%	73.8%	34.8%
2011	33.3%	46.5%	67.5%	55.5%	28.4%
2012	41.4%	50.8%	43.8%	90.1%	29.2%
2013	20.4%	27.8%	29.2%	34.8%	17.2%
2014	24.7%	26.9%	33.7%	28.0%	18.7%

Annuel	Cumul	évolution N/N-1
58.2%	58.2%	
46.3%	46.3%	-20.4%
51.2%	51.2%	10.5%
25.9%	25.9%	-49.4%
26.4%	26.4%	2.0%



## Occupation 3 et 4 étoiles

## Marne

### Emplacements offerts (nb d'emplacements \* nb. De jours d'ouverture)

	Mai	Juin	Juillet	Août	Septembre
2 010	16 089	15 570	16 089	16 182	15 660
2 011	16 213	15 690	16 213	16 213	15 690
2 012	15 810	15 570	15 810	15 810	15 300
2 013	14 942	14 460	14 942	14 942	14 460
2 014	14 973	12 241	14 973	14 973	14 490

Annuel	Cumul	évolution N/N-1
79590	79590	
80019	80019	0.5%
78 300	78 300	-2.1%
73 746	73 746	-5.8%
71 650	71 650	-2.8%

### Emplacements occupés

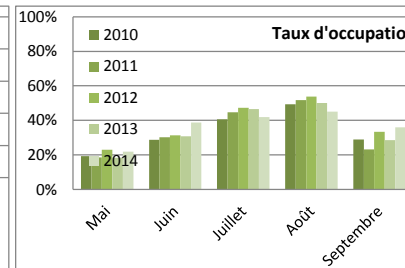
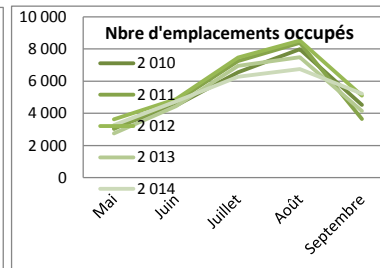
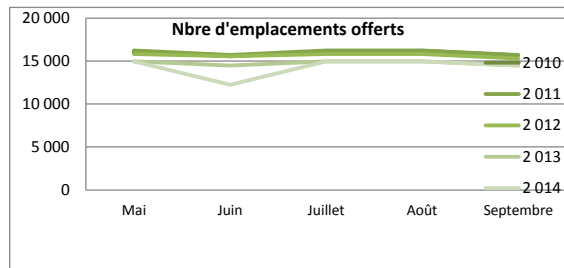
	Mai	Juin	Juillet	Août	Septembre
2 010	3 105	4 480	6 543	7 990	4 528
2 011	3 023	4 737	7 240	8 384	3 645
2 012	3 630	4 874	7 466	8 513	5 100
2 013	2 753	4 448	6 947	7 493	4 139
2 014	3 272	4 735	6 277	6 757	5 214

Annuel	Cumul	évolution N/N-1
26 647	26 647	
27 030	27 030	1.4%
29 582	29 582	9.4%
25 780	25 780	-12.9%
26 255	26 255	1.8%

### Taux d'occupation

	Mai	Juin	Juillet	Août	Septembre
2010	19.3%	28.8%	40.7%	49.4%	28.9%
2011	18.7%	30.2%	44.7%	51.7%	23.2%
2012	23.0%	31.3%	47.2%	53.8%	33.3%
2013	18.42%	30.76%	46.49%	50.15%	28.62%
2014	21.85%	38.68%	41.92%	45.13%	35.98%

Annuel	Cumul	évolution N/N-1
33.5%	33.5%	
33.8%	33.8%	0.9%
37.8%	37.8%	11.8%
35.0%	35.0%	-7.5%
36.6%	36.6%	4.8%



## Occupation 3 et 4 étoiles nus

## Marne

### Emplacements offerts (nb d'emplacements \* nb. De jours d'ouverture)

	Mai	Juin	Juillet	Août	Septembre
2 010	12 586	12 180	12 586	12 586	12 180
2 011	12 586	12 180	12 586	12 586	12 180
2 012	12 059	11 910	12 059	12 059	11 670
2 013	11 005	10 650	11 005	11 005	10 650
2 014	11 005	9 870	11 005	11 005	10 650

Annuel	Cumul	évolution N/N-1
62118	62118	
62118	62118	0.0%
59 757	59 757	-3.8%
54 315	54 315	-9.1%
53 535	53 535	-1.4%

### Emplacements occupés

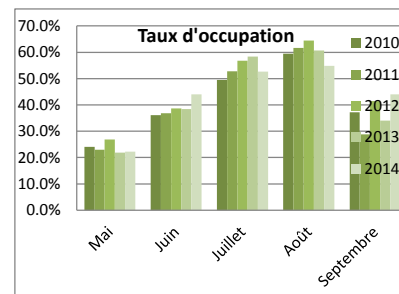
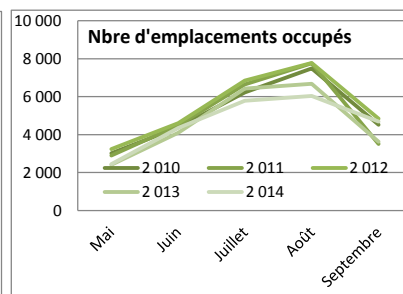
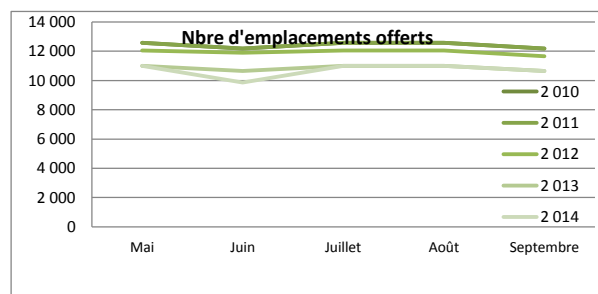
	Mai	Juin	Juillet	Août	Septembre
2 010	3 024	4 392	6 222	7 489	4 524
2 011	2 891	4 487	6 638	7 755	3 505
2 012	3 234	4 599	6 846	7 779	4 844
2 013	2 407	4 095	6 425	6 673	3 628
2 014	2 450	4 350	5 793	6 040	4 685

Annuel	Cumul	évolution N/N-1
25 652	25 652	
25 277	25 277	-1.5%
27 301	27 301	8.0%
23 229	23 229	-14.9%
23 318	23 318	0.4%

### Taux d'occupation

	Mai	Juin	Juillet	Août	Septembre
2010	24.0%	36.1%	49.4%	59.5%	37.1%
2011	23.0%	36.8%	52.7%	61.6%	28.8%
2012	26.8%	38.6%	56.8%	64.5%	41.5%
2013	21.9%	38.5%	58.4%	60.6%	34.1%
2014	22.3%	44.1%	52.6%	54.9%	44.0%

Annuel	Cumul	évolution N/N-1
41.3%	41.3%	
40.7%	40.7%	-1.5%
45.7%	45.7%	12.3%
42.8%	42.8%	-6.4%
43.6%	43.6%	1.8%





## Occupation 3 et 4 étoiles locatifs

**Emplacements offerts** (nb d'emplacements \* nb. De jours d'ouverture)

	Mai	Juin	Juillet	Août	Septembre
2 010	3 503	3 390	3 503	3 596	3 480
2 011	3 627	3 510	3 658	3 658	3 540
2 012	3 751	3 660	3 751	3 751	3 630
2 013	3 937	3 810	3 937	3 937	3 810
2 014	3 968	2 371	3 968	3 968	3 840

Annuel	Cumul	évolution N/N-1
17472	17472	
17993	17993	3.0%
18 543	18 543	3.1%
19 431	19 431	4.8%
18 115	18 115	-6.8%

**Emplacements occupés**

	Mai	Juin	Juillet	Août	Septembre
2 010	81	88	321	501	4
2 011	132	250	602	629	140
2 012	396	275	620	734	256
2 013	346	353	522	820	511
2 014	821	385	484	717	529

Annuel	Cumul	évolution N/N-1
995	995	
1 753	1 753	76.2%
2 281	2 281	30.1%
2 551	2 551	11.8%
2 936	2 936	15.1%

**Taux d'occupation**

	Mai	Juin	Juillet	Août	Septembre
2010	2.3%	2.6%	9.2%	13.9%	0.1%
2011	3.6%	7.1%	16.5%	17.2%	4.0%
2012	10.6%	7.5%	16.5%	19.6%	7.1%
2013	8.8%	9.3%	13.3%	20.8%	13.4%
2014	20.7%	16.2%	12.2%	18.1%	13.8%

Annuel	Cumul	évolution N/N-1
5.7%	5.7%	
9.7%	9.7%	71.2%
12.3%	12.3%	26.3%
13.1%	13.1%	6.7%
16.2%	16.2%	23.5%

