

Occupation toutes catégories

Emplacements offerts (nb d'emplacements * nb. De jours d'ouverture)

	Mai	Juin	Juillet	Août	Septembre
2 010	42382	41922	44144	47709	38528
2 011	41261	40632	44727	45570	41610
2 012	43 276	42 432	45 966	46 748	42 647
2 013	43 338	43 242	46 617	47 058	42 884
2 014	44 707	45 411	48 205	48 329	44 983

Emplacements occupés

	Mai	Juin	Juillet	Août	Septembre
2 010	10600	13080	21021	24265	8803
2 011	8036	14504	20266	21885	8738
2 012	9 971	14 102	20 983	22 982	10 152
2 013	7 938	12 815	20 595	21 594	8 055
2 014	9 068	14 174	18 522	20 473	8 372

Taux d'occupation

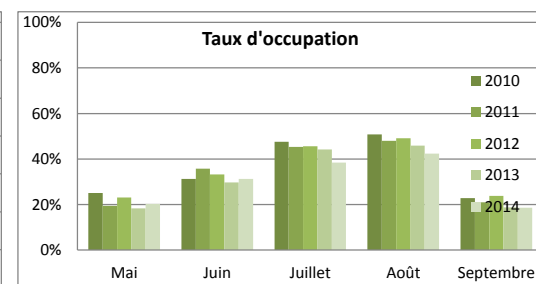
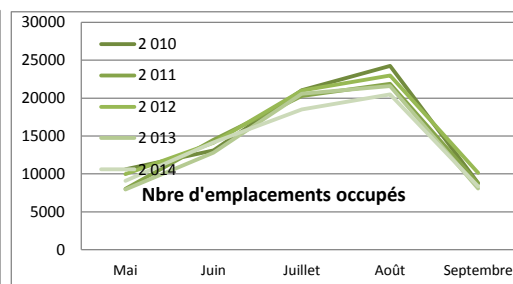
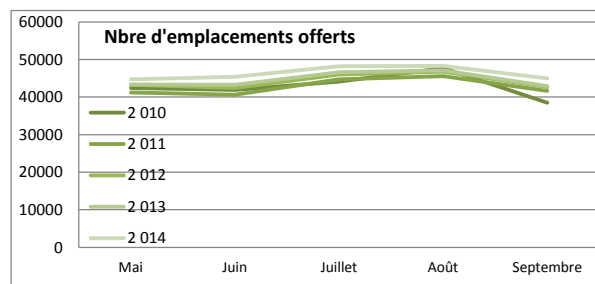
	Mai	Juin	Juillet	Août	Septembre
2010	25.0%	31.2%	47.6%	50.9%	22.9%
2011	19.5%	35.7%	45.3%	48.0%	21.0%
2012	23.0%	33.2%	45.7%	49.2%	23.8%
2013	18.3%	29.6%	44.2%	45.9%	18.8%
2014	20.3%	31.2%	38.4%	42.4%	18.6%

Haute-Marne

Annuel	Cumul	évolution N/N-1
214685	214685	
213800	213800	-0.4%
221 069	221 069	3.4%
223 139	223 139	0.9%
231 635	231 635	3.8%

Annuel	Cumul	évolution N/N-1
77 769	77 769	
73 429	73 429	-5.6%
78 191	78 191	6.5%
70 997	70 997	-9.2%
70 608	70 608	-0.5%

Annuel	Cumul	évolution N/N-1
36.2%	36.2%	
34.3%	34.3%	-5.2%
35.4%	35.4%	3.0%
31.8%	31.8%	-10.0%
30.5%	30.5%	-4.2%



Occupation nus

Haute-Marne

Emplacements offerts (nb d'emplacements * nb. De jours d'ouverture)

	Mai	Juin	Juillet	Août	Septembre
2 010	36585	36248	38223	41137	33348
2 011	35526	34992	38826	39246	35880
2 012	36 549	36 402	39 500	40 083	36 325
2 013	37 138	37 182	40 306	40 734	36 862
2 014	35 035	35 901	38 471	38 502	35 623

Annuel	Cumul	évolution N/N-1
185541	185541	
184470	184470	-0.6%
188 859	188 859	2.4%
192 222	192 222	1.8%
183 532	183 532	-4.5%

Emplacements occupés

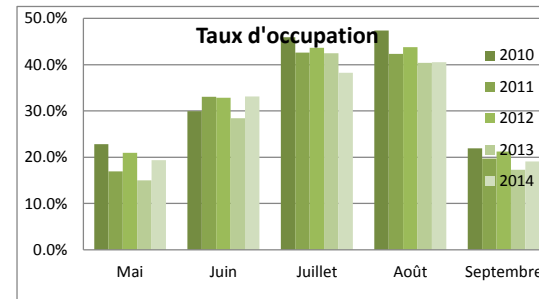
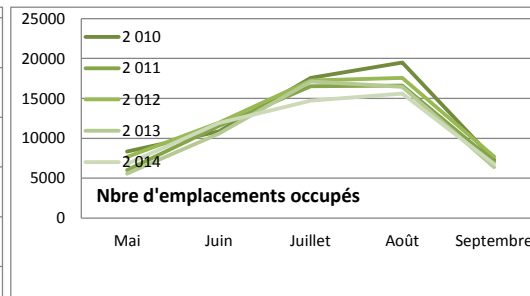
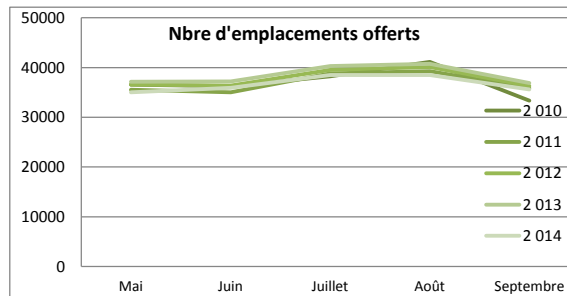
	Mai	Juin	Juillet	Août	Septembre
2 010	8340	10864	17568	19500	7304
2 011	6018	11564	16542	16607	7067
2 012	7 653	11 970	17 230	17 550	7 715
2 013	5 572	10 571	17 116	16 452	6 379
2 014	6 794	11 893	14 727	15 592	6 793

Annuel	Cumul	évolution N/N-1
63 576	63 576	
57 798	57 798	-9.1%
62 119	62 119	7.5%
56 091	56 091	-9.7%
55 798	55 798	-0.5%

Taux d'occupation

	Mai	Juin	Juillet	Août	Septembre
2010	22.8%	30.0%	46.0%	47.4%	21.9%
2011	16.9%	33.1%	42.6%	42.3%	19.7%
2012	20.9%	32.9%	43.6%	43.8%	21.2%
2013	15.00%	28.43%	42.47%	40.39%	17.31%
2014	19.39%	33.13%	38.28%	40.50%	19.07%

Annuel	Cumul	évolution N/N-1
34.3%	34.3%	
31.3%	31.3%	-8.6%
32.9%	32.9%	5.0%
29.2%	29.2%	-11.3%
30.4%	30.4%	4.2%



Occupation locatifs

Haute-Marne

Emplacements offerts (nb d'emplacements * nb. De jours d'ouverture)

	Mai	Juin	Juillet	Août	Septembre
2 010	5797	5734	5921	6572	5180
2 011	5797	5700	5963	6324	5730
2 012	6 789	6 030	6 466	6 789	6 322
2 013	6 200	6 060	6 311	6 324	6 022
2 014	9 672	9 510	9 734	9 827	9 360

Annuel	Cumul	évolution N/N-1
29204	29204	
29514	29514	1.1%
32 396	32 396	9.8%
30 917	30 917	-4.6%
48 103	48 103	55.6%

Emplacements occupés

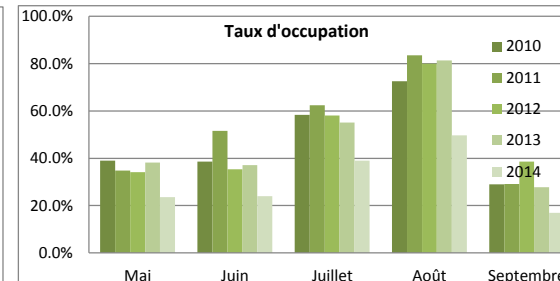
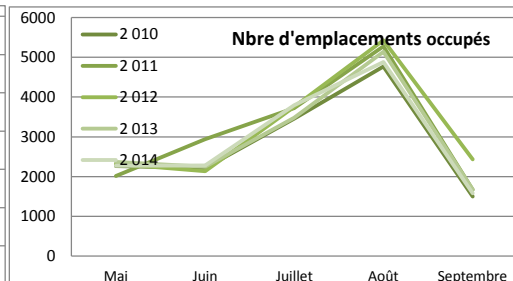
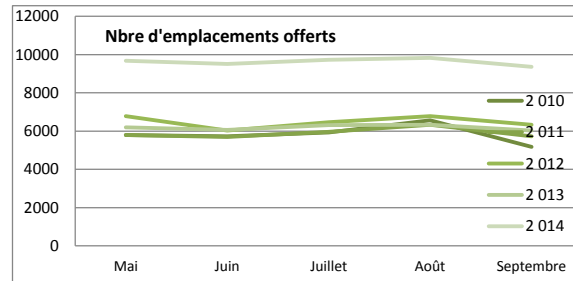
	Mai	Juin	Juillet	Août	Septembre
2 010	2260	2216	3453	4765	1499
2 011	2018	2940	3724	5278	1671
2 012	2 318	2 132	3 753	5 432	2 437
2 013	2 366	2 245	3 478	5 142	1 676
2 014	2 274	2 281	3 795	4 880	1 579

Annuel	Cumul	évolution N/N-1
14 193	14 193	
15 631	15 631	10.1%
16 072	16 072	2.8%
14 906	14 907	-7.2%
14 809	14 809	-0.7%

Taux d'occupation

	Mai	Juin	Juillet	Août	Septembre
2010	39.0%	38.7%	58.3%	72.5%	28.9%
2011	34.8%	51.6%	62.5%	83.5%	29.2%
2012	34.2%	35.4%	58.0%	80.0%	38.6%
2013	38.2%	37.0%	55.1%	81.3%	27.8%
2014	23.5%	24.0%	39.0%	49.7%	16.9%

Annuel	Cumul	évolution N/N-1
48.6%	48.6%	
53.0%	53.0%	9.0%
49.6%	49.6%	-6.3%
48.2%	48.2%	-2.8%
30.8%	30.8%	-36.1%



Occupation 1 et 2 étoiles

Haute-Marne

Emplacements offerts (nb d'emplacements * nb. De jours d'ouverture)

	Mai	Juin	Juillet	Août	Septembre
2 010	////	////	////	////	////
2 011	////	////	////	////	////
2 012	////	////	////	////	////
2 013	////	////	////	////	////
2 014	////	////	////	////	////

Annuel	Cumul	évolution N/N-1
////	////	
////	////	
////	////	
////	////	
////	////	

Emplacements occupés

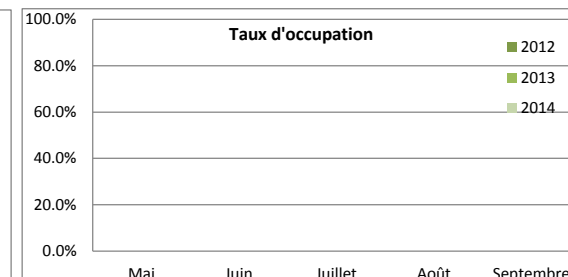
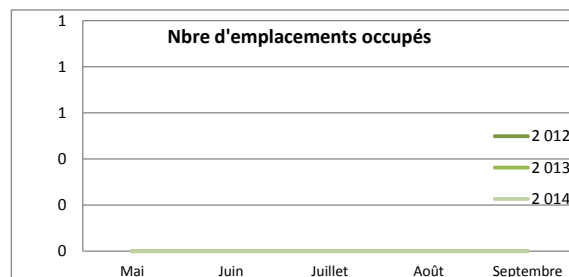
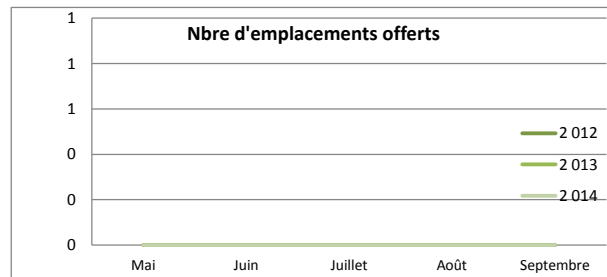
	Mai	Juin	Juillet	Août	Septembre
2 010	////	////	////	////	////
2 011	////	////	////	////	////
2 012	////	////	////	////	////
2 013	////	////	////	////	////
2 014	////	////	////	////	////

Annuel	Cumul	évolution N/N-1
////	////	
////	////	
////	////	
////	////	
////	////	

Taux d'occupation

	Mai	Juin	Juillet	Août	Septembre
2010	////	////	////	////	////
2011	////	////	////	////	////
2012	////	////	////	////	////
2013	////	////	////	////	////
2014	////	////	////	////	////

Annuel	Cumul	évolution N/N-1
////	////	
////	////	
////	////	
////	////	
////	////	



Occupation 1 et 2 étoiles nus

Emplacements offerts (nb d'emplacements * nb. De jours d'ouverture)

	Mai	Juin	Juillet	Août	Septembre
2 010	////	////	////	////	////
2 011	////	////	////	////	////
2 012	////	////	////	////	////
2 013	////	////	////	////	////
2 014	////	////	////	////	////

Emplacements occupés

	Mai	Juin	Juillet	Août	Septembre
2 010	////	////	////	////	////
2 011	////	////	////	////	////
2 012	////	////	////	////	////
2 013	////	////	////	////	////
2 014	////	////	////	////	////

Taux d'occupation

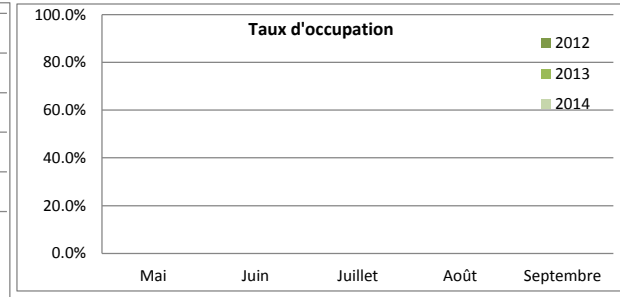
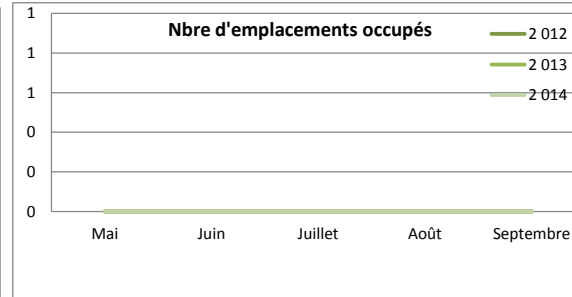
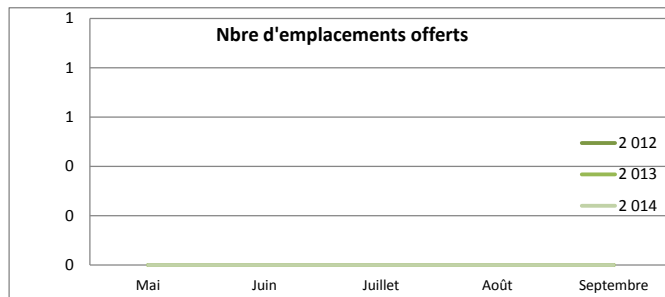
	Mai	Juin	Juillet	Août	Septembre
2010	////	////	////	////	////
2011	////	////	////	////	////
2012	////	////	////	////	////
2013	////	////	////	////	////
2014	////	////	////	////	////

Haute-Marne

Annuel	Cumul	évolution N/N-1
////	////	
////	////	
////	////	
////	////	

Annuel	Cumul	évolution N/N-1
////	////	
////	////	
////	////	
////	////	

Annuel	Cumul	évolution N/N-1
////	////	
////	////	
////	////	
////	////	



Occupation 1 et 2 étoiles locatifs

Haute-Marne

Emplacements offerts (nb d'emplacements * nb. De jours d'ouverture)

	Mai	Juin	Juillet	Août	Septembre
2 010	////	////	////	////	////
2 011	////	////	////	////	////
2 012	////	////	////	////	////
2 013	////	////	////	////	////
2 014	////	////	////	////	////

Annuel	Cumul	évolution N/N-1
////	////	
////	////	
////	////	
////	////	
////	////	

Emplacements occupés

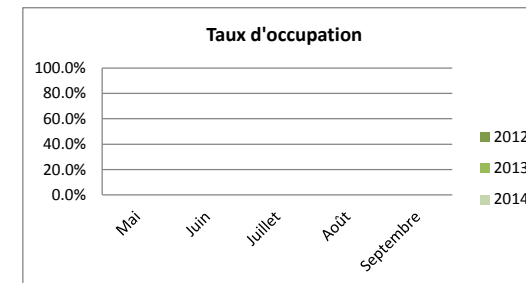
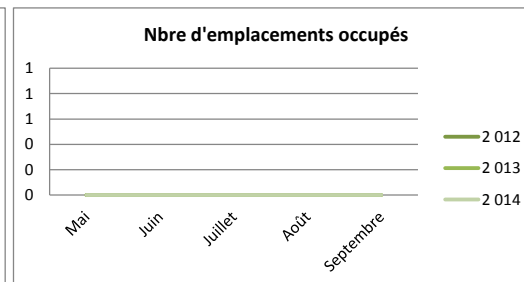
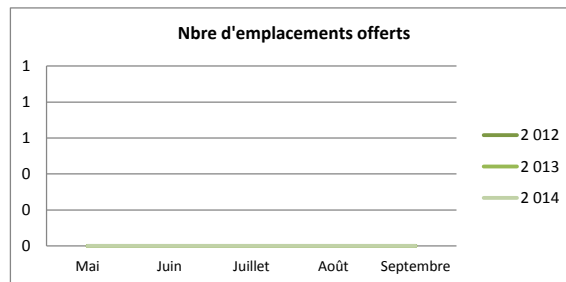
	Mai	Juin	Juillet	Août	Septembre
2 010	////	////	////	////	////
2 011	////	////	////	////	////
2 012	////	////	////	////	////
2 013	////	////	////	////	////
2 014	////	////	////	////	////

Annuel	Cumul	évolution N/N-1
////	////	
////	////	
////	////	
////	////	
////	////	

Taux d'occupation

	Mai	Juin	Juillet	Août	Septembre
2010	////	////	////	////	////
2011	////	////	////	////	////
2012	////	////	////	////	////
2013	////	////	////	////	////
2014	////	////	////	////	////

Annuel	Cumul	évolution N/N-1
////	////	
////	////	
////	////	
////	////	
////	////	



Occupation 3 et 4 étoiles

Emplacements offerts (nb d'emplacements * nb. De jours d'ouverture)

	Mai	Juin	Juillet	Août	Septembre
2 010	26071	26112	27807	31031	23843
2 011	26877	25800	28576	29109	27480
2 012	28 799	27 510	29 722	30 504	28 491
2 013	29 047	28 200	30 249	30 814	28 664
2 014	31 868	30 900	32 085	32 271	30 840

Emplacements occupés

	Mai	Juin	Juillet	Août	Septembre
2 010	7768	9191	14768	17811	6346
2 011	6161	11041	14257	16199	6073
2 012	7 165	8 924	14 011	16 773	6 874
2 013	5 983	8 552	14 387	15 746	5 055
2 014	6 553	10 333	13 139	15 027	5 746

Taux d'occupation

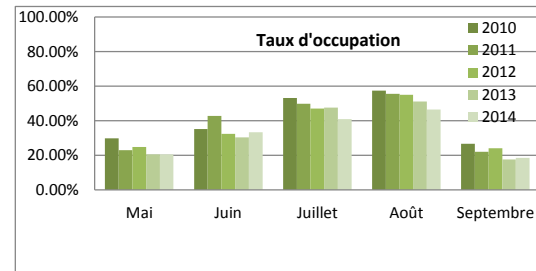
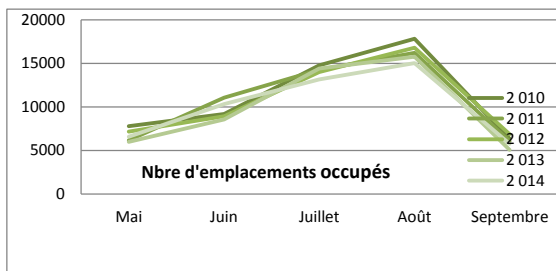
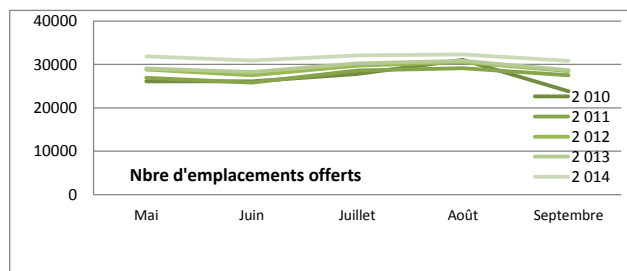
	Mai	Juin	Juillet	Août	Septembre
2010	29.8%	35.2%	53.1%	57.4%	26.6%
2011	22.9%	42.8%	49.9%	55.7%	22.1%
2012	24.9%	32.4%	47.1%	55.0%	24.1%
2013	21%	30%	48%	51%	18%
2014	21%	33%	41%	47%	19%

Haute-Marne

Annuel	Cumul	évolution N/N-1
134864	134864	
137842	137842	2.2%
145 026	145 026	5.2%
145 026	145 026	0.0%
157 964	157 964	8.9%

Annuel	Cumul	évolution N/N-1
55 885	55 885	
53 731	53 731	-3.9%
53 747	53 747	0.0%
49 723	49 723	-7.5%
50 797	50 797	2.2%

Annuel	Cumul	évolution N/N-1
41.4%	41.4%	
39.0%	39.0%	-5.9%
37.1%	37.1%	-4.9%
33.8%	33.8%	-8.7%
32.2%	32.2%	-4.9%



Occupation 3 et 4 étoiles Nus

Emplacements offerts (nb d'emplacements * nb. De jours d'ouverture)

	Mai	Juin	Juillet	Août	Septembre
2 010	20367	20528	21979	24552	18753
2 011	21235	20250	22768	22878	21840
2 012	22 351	21 570	23 349	23 932	22 259
2 013	22 940	22 230	24 031	24 583	22 732
2 014	22 289	21 480	22 444	22 537	21 570

Emplacements occupés

	Mai	Juin	Juillet	Août	Septembre
2 010	5508	7020	11315	13073	4880
2 011	4143	8101	10533	10921	4402
2 012	4 870	6 805	10 299	11 341	4 437
2 013	3 617	6 336	10 951	10 660	3 400
2 014	4 283	8 051	9 384	10 183	4 186

Taux d'occupation

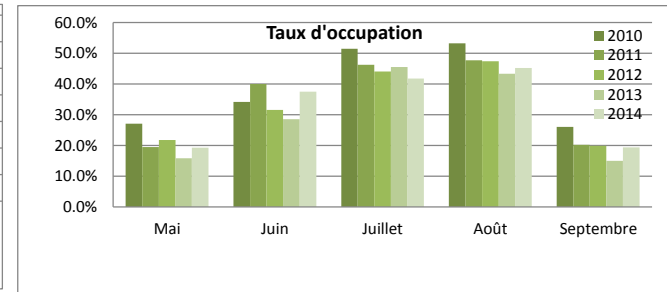
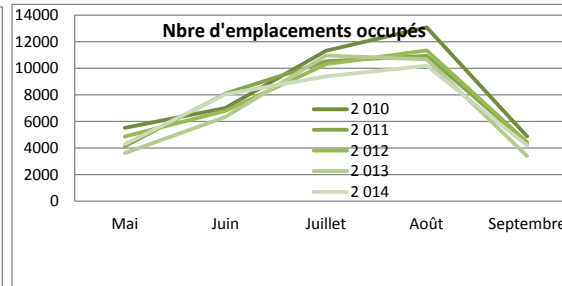
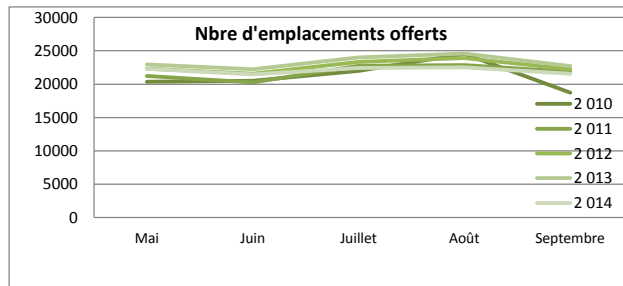
	Mai	Juin	Juillet	Août	Septembre
2010	27.0%	34.2%	51.5%	53.3%	26.0%
2011	19.5%	40.0%	46.3%	47.7%	20.2%
2012	21.8%	31.6%	44.1%	47.4%	19.9%
2013	15.8%	28.5%	45.6%	43.4%	15.0%
2014	19.2%	37.5%	41.8%	45.2%	19.4%

Haute-Marne

Annuel	Cumul	évolution N/N-1
106179	106179	
108971	108971	2.6%
113 461	113 461	4.1%
116 516	116 516	2.7%
110 320	110 320	-5.3%

Annuel	Cumul	évolution N/N-1
41 797	41 797	
38 100	38 100	-8.8%
37 752	37 752	-0.9%
34 964	34 964	-7.4%
36 086	36 086	3.2%

Annuel	Cumul	évolution N/N-1
39.4%	39.4%	
35.0%	35.0%	-11.2%
33.3%	33.3%	-4.8%
30.0%	30.0%	-9.8%
32.7%	32.7%	9.0%



Occupation 3 et 4 étoiles locatifs

Emplacements offerts (nb d'emplacements * nb. De jours d'ouverture)

	Mai	Juin	Juillet	Août	Septembre
2 010	5704	5644	5828	6479	5090
2 011	5704	5610	5870	6231	5640
2 012	6 510	5 940	6 373	6 696	6 232
2 013	6 107	5 970	6 218	6 231	5 932
2 014	9 579	9 420	9 641	9 734	9 270

Emplacements occupés

	Mai	Juin	Juillet	Août	Septembre
2 010	2260	2171	3453	4738	1466
2 011	2018	2940	3724	5278	1671
2 012	2 295	2 119	3 712	5 432	2 437
2 013	2 366	2 216	3 436	5 086	1 655
2 014	2 270	2 281	3 755	4 844	1 560

Taux d'occupation

	Mai	Juin	Juillet	Août	Septembre
2010	39.6%	38.5%	59.3%	73.1%	28.8%
2011	35.4%	52.4%	63.4%	84.7%	29.6%
2012	35.3%	35.7%	58.3%	81.1%	39.1%
2013	38.7%	37.1%	55.3%	81.6%	27.9%
2014	23.7%	24.2%	39.0%	49.8%	16.8%

Haute-Marne

Annuel	Cumul	évolution N/N-1
28745	28745	
29055	29055	1.1%
31 751	31 751	9.3%
30 458	30 458	-4.1%
47 644	47 644	56.4%

Annuel	Cumul	évolution N/N-1
14 088	14 088	
15 631	15 631	11.0%
15 995	15 995	2.3%
14 759	14 759	-7.7%
14 710	14 710	-0.3%

Annuel	Cumul	évolution N/N-1
49.0%	49.0%	
53.8%	53.8%	9.8%
50.4%	50.4%	-6.4%
48.5%	48.5%	-3.8%
30.9%	30.9%	-36.3%

