

Occupation toutes catégories

Ardennes

Emplacements offerts (nb d'emplacements * nb. De jours d'ouverture)

	Mai	Juin	Juillet	Août	Septembre
2 010	59 799	57 570	71 625	73 532	68 190
2 011	68 417	73 500	76 353	76 880	72 990
2 012	72 912	70 470	73 904	73 904	70 410
2 013	67 438	65 940	72 137	72 757	66 669
2 014	49 228	47 490	51 212	51 026	48 640

Annuel	Cumul	évolution N/N-1
330716	330716	
368140	368140	11.3%
361 600	361 600	-1.8%
344 941	344 941	-4.6%
247 596	247 596	-28.2%

Emplacements occupés

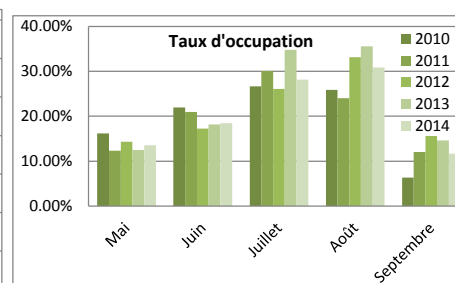
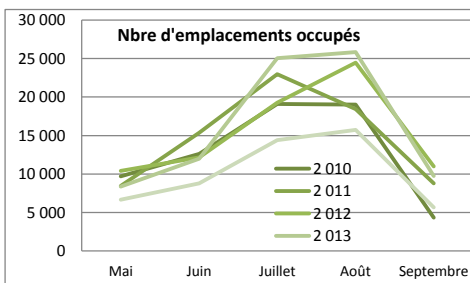
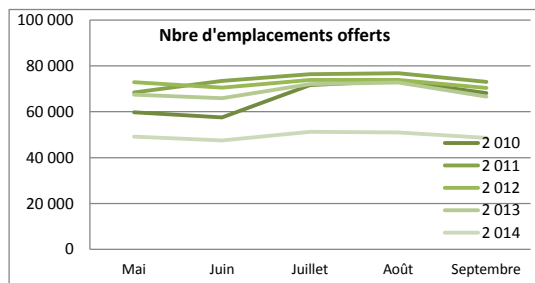
	Mai	Juin	Juillet	Août	Septembre
2 010	9 693	12 627	19 092	19 041	4 348
2 011	8 444	15 373	22 981	18 437	8 789
2 012	10 429	12 153	19 265	24 482	10 982
2 013	8 389	11 990	25 064	25 845	9 745
2 014	6 676	8 781	14 415	15 725	5 685

Annuel	Cumul	évolution N/N-1
64 801	64 801	
74 024	74 024	14.2%
77 311	77 311	4.4%
81 033	81 033	4.8%
51 283	51 283	-36.7%

Taux d'occupation

	Mai	Juin	Juillet	Août	Septembre
2010	16.21%	21.93%	26.66%	25.90%	6.38%
2011	12.34%	20.92%	30.10%	23.98%	12.04%
2012	14.3%	17.3%	26.1%	33.1%	15.6%
2013	12.4%	18.2%	34.8%	35.5%	14.6%
2014	13.6%	18.5%	28.2%	30.8%	11.7%

Annuel	Cumul	évolution N/N-1
19.59%	19.59%	
20.11%	20.11%	2.7%
21.4%	21.4%	6.3%
23.5%	23.5%	9.9%
20.7%	20.7%	-11.8%



Occupation Nus

Emplacements offerts (nb d'emplacements * nb. De jours d'ouverture)

	Mai	Juin	Juillet	Août	Septembre
2 010	58094	55890	69138	70308	65610
2 011	60636	65700	68107	68107	64800
2 012	67 518	65 400	68 665	68 603	65 340
2 013	62 230	60 900	66 774	67 394	62 072
2 014	44 299	42 870	46 159	46 159	44 117

Emplacements occupés

	Mai	Juin	Juillet	Août	Septembre
2 010	9110	11933	17915	17793	3799
2 011	8025	14285	21431	15686	7737
2 012	9 274	11 333	17 798	21 589	9 694
2 013	6 722	10 428	22 352	21 920	8 567
2 014	5 314	7 334	11 503	12 337	4 609

Taux d'occupation

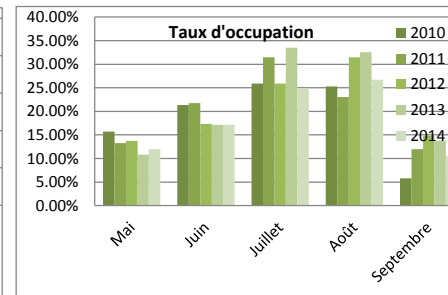
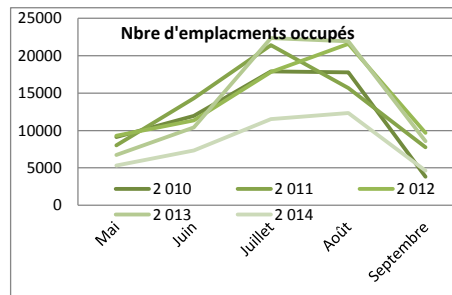
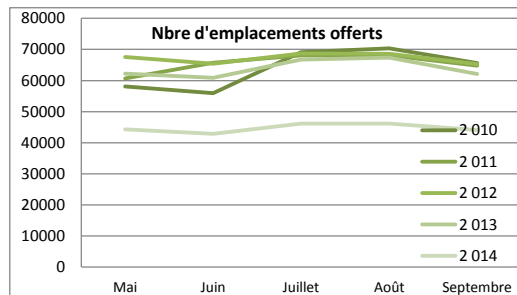
	Mai	Juin	Juillet	Août	Septembre
2010	15.68%	21.35%	25.91%	25.31%	5.79%
2011	13.24%	21.74%	31.47%	23.03%	11.94%
2012	13.7%	17.3%	25.9%	31.5%	14.8%
2013	10.8%	17.1%	33.5%	32.5%	13.8%
2014	12.0%	17.1%	24.9%	26.7%	10.5%

Ardennes

Annuel	Cumul	évolution N/N-1
319040	319040	
327350	327350	2.6%
335 526	335 526	2.5%
319 370	319 370	-4.8%
223 604	223 604	-30.0%

Annuel	Cumul	évolution N/N-1
60 549	60 549	
67 164	67 164	10.9%
69 689	69 688	3.8%
69 989	69 989	0.4%
41 098	41 098	-41.3%

Annuel	Cumul	évolution N/N-1
18.98%	18.98%	
20.52%	20.52%	8.1%
20.8%	20.8%	1.2%
21.9%	21.9%	5.5%
18.4%	18.4%	-16.1%



Occupation Locatifs

Ardennes

Emplacements offerts (nb d'emplacements * nb. De jours d'ouverture)

	Mai	Juin	Juillet	Août	Septembre
2 010	1736	1680	2487	3224	2580
2 011	7781	8100	8556	9083	8490
2 012	5 425	5 130	5 301	5 301	5 130
2 013	5 208	5 040	5 363	5 363	4 597
2 014	4 929	4 980	5 053	5 208	4 523

Annuel	Cumul	évolution N/N-1
11707	11707	
42010	42010	258.8%
26 287	26 287	-37.4%
25 571	25 571	-2.7%
24 693	24 693	-3.4%

Emplacements occupés

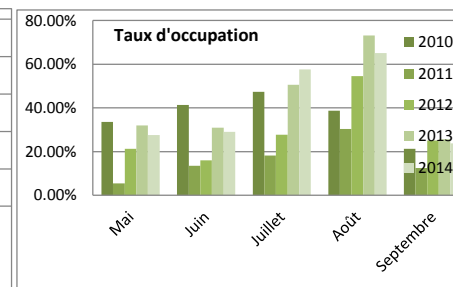
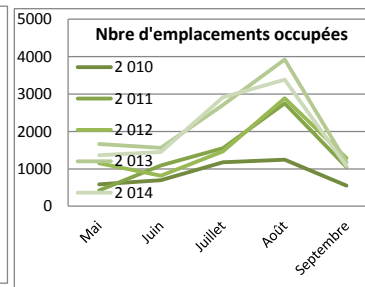
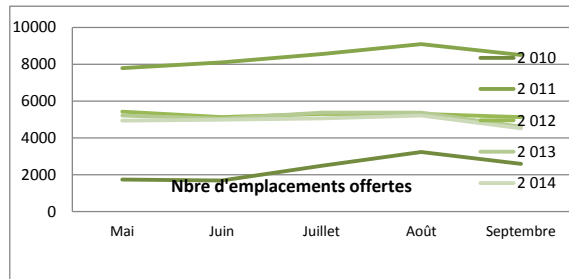
	Mai	Juin	Juillet	Août	Septembre
2 010	583	694	1177	1248	549
2 011	419	1088	1550	2751	1052
2 012	1 155	820	1 467	2 893	1 288
2 013	1 667	1 562	2 713	3 924	1 178
2 014	1 361	1 447	2 912	3 388	1 076

Annuel	Cumul	évolution N/N-1
4 251	4 251	
6 860	6 860	61.4%
7 622	7 622	11.1%
11 045	11 045	44.9%
10 185	10 185	-7.8%

Taux d'occupation

	Mai	Juin	Juillet	Août	Septembre
2010	33.57%	41.29%	47.34%	38.72%	21.27%
2011	5.38%	13.43%	18.12%	30.29%	12.39%
2012	21.3%	16.0%	27.7%	54.6%	25.1%
2013	32.0%	31.0%	50.6%	73.2%	25.6%
2014	27.6%	29.1%	57.6%	65.1%	23.8%

Annuel	Cumul	évolution N/N-1
36.31%	36.31%	
16.33%	16.33%	-55.0%
29.0%	29.0%	77.6%
43.2%	43.2%	48.9%
41.3%	41.3%	-4.5%



Occupation 1 et 2 étoiles

Ardennes

Emplacements offerts (nb d'emplacements * nb. De jours d'ouverture)

	Mai	Juin	Juillet	Août	Septembre
2 010	4836	4380	4526	4526	4380
2 011	////	4530	4681	4681	4530
2 012	4 681	4 530	4 681	4 681	4 530
2 013	4 681	4 530	4 681	4 681	4 530
2 014	6 014	5 820	6 014	6 014	5 720

Annuel	Cumul	évolution N/N-1
22648	22648	
21553	21553	-4.8%
23 103	23 103	7.2%
23 103	23 103	0.0%
29 582	29 582	28.0%

Emplacements occupés

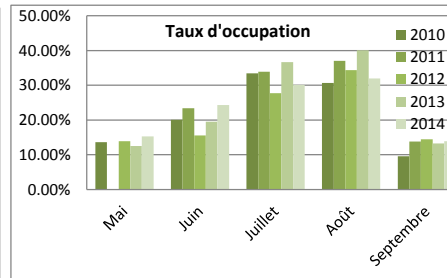
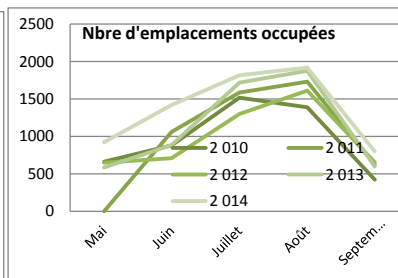
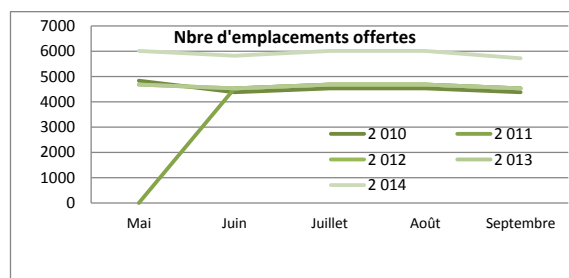
	Mai	Juin	Juillet	Août	Septembre
2 010	660	879	1515	1389	421
2 011	////	1058	1585	1732	625
2 012	650	707	1 297	1 609	655
2 013	584	883	1 716	1 876	599
2 014	921	1 418	1 814	1 920	798

Annuel	Cumul	évolution N/N-1
4 864	4 864	
5 534	5 534	13.8%
4 918	4 918	-11.1%
5 658	5 658	15.0%
6 871	6 871	21.4%

Taux d'occupation

	Mai	Juin	Juillet	Août	Septembre
2010	13.65%	20.07%	33.47%	30.69%	9.62%
2011	*	23.36%	33.87%	37.00%	13.80%
2012	13.9%	15.6%	27.7%	34.4%	14.5%
2013	12.48%	19.49%	36.66%	40.08%	13.22%
2014	15.31%	24.36%	30.16%	31.93%	13.95%

Annuel	Cumul	évolution N/N-1
21.48%	21.48%	
25.68%	25.68%	19.6%
21.3%	21.3%	-17.1%
24.5%	24.5%	15.0%
23.2%	23.2%	-5.1%



Occupation 1 et 2 étoiles Nus

Ardennes

Emplacements offerts (nb d'emplacements * nb. De jours d'ouverture)

	Mai	Juin	Juillet	Août	Septembre
2 010	4650	4200	4340	4340	4200
2 011	////	4200	4340	4340	4200
2 012	4 340	4 200	4 340	4 340	4 200
2 013	4 340	4 200	4 340	4 340	4 200
2 014	5 673	5 490	5 673	5 673	5 400

Annuel	Cumul	évolution N/N-1
21730	21730	
19870	19870	-8.6%
21 420	21 420	7.8%
21 420	21 420	0.0%
27 909	27 909	30.3%

Emplacements occupés

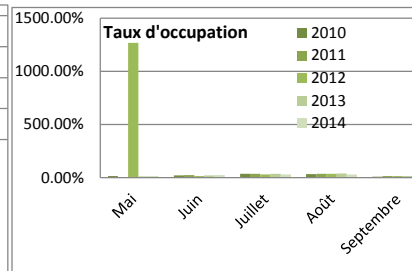
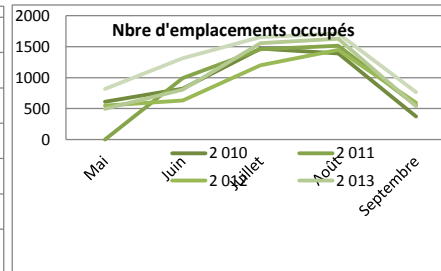
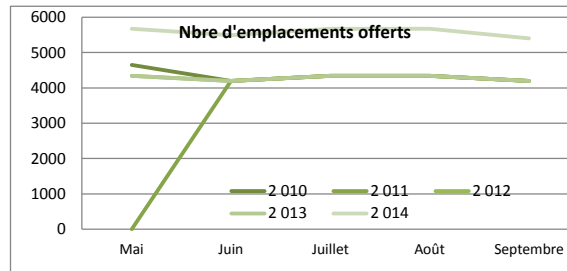
	Mai	Juin	Juillet	Août	Septembre
2 010	609	823	1468	1389	372
2 011	////	995	1459	1513	552
2 012	550	630	1 201	1 449	593
2 013	497	809	1 554	1 628	540
2 014	817	1 311	1 653	1 709	766

Annuel	Cumul	évolution N/N-1
4 661	4 661	
5 018	5 018	7.7%
4 423	4 423	-11.9%
5 028	5 028	13.7%
6 256	6 256	24.4%

Taux d'occupation

	Mai	Juin	Juillet	Août	Septembre
2010	13.10%	19.60%	33.82%	32.00%	8.86%
2011	#VALEUR!	23.69%	33.62%	34.86%	13.15%
2012	1267.0%	15.0%	27.7%	33.4%	14.1%
2013	11.5%	19.3%	35.8%	37.5%	12.9%
2014	14.4%	23.9%	29.1%	30.1%	14.2%

Annuel	Cumul	évolution N/N-1
21.45%	21.45%	
25.26%	25.26%	17.8%
20.7%	20.7%	-18.3%
23.5%	23.5%	13.7%
22.4%	22.4%	-4.5%



Occupation 1 et 2 étoiles locatifs

Ardennes

Emplacements offerts (nb d'emplacements * nb. De jours d'ouverture)

	Mai	Juin	Juillet	Août	Septembre
2 010	186	180	186	186	180
2 011	////	330	341	341	330
2 012	341	330	341	341	330
2 013	341	330	341	341	330
2 014	341	330	341	341	320

Annuel	Cumul	évolution N/N-1
918	918	
1683	1683	83.3%
1 683	1 683	0.0%
1 683	1 683	0.0%
1 673	1 673	-0.6%

Emplacements occupés

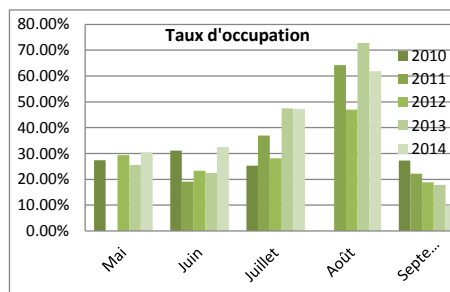
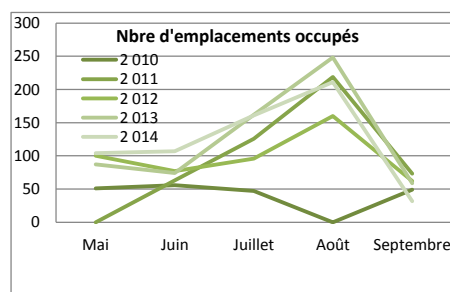
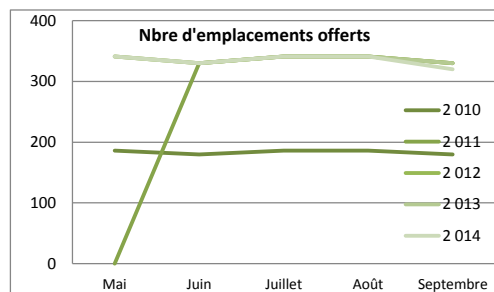
	Mai	Juin	Juillet	Août	Septembre
2 010	51	56	47	0	49
2 011	////	63	126	219	73
2 012	100	77	96	160	62
2 013	87	74	162	248	59
2 014	104	107	161	211	32

Annuel	Cumul	évolution N/N-1
203	203	
516	516	154.2%
495	495	-4.1%
630	630	27.3%
615	615	-2.4%

Taux d'occupation

	Mai	Juin	Juillet	Août	Septembre
2010	27.42%	31.11%	25.27%	0.00%	27.22%
2011	#VALEUR!	19.09%	36.95%	64.22%	22.12%
2012	29.3%	23.3%	28.2%	46.9%	18.8%
2013	25.5%	22.4%	47.5%	72.7%	17.9%
2014	30.5%	32.4%	47.2%	61.9%	9.9%

Annuel	Cumul	évolution N/N-1
22.11%	22.11%	
30.66%	30.66%	38.7%
29.4%	29.4%	-4.1%
37.4%	37.4%	27.3%
36.8%	36.8%	-1.8%



Occupation 3 et 4 étoiles

Ardennes

Emplacements offerts (nb d'emplacements * nb. De jours d'ouverture)

	Mai	Juin	Juillet	Août	Septembre
2 010	34472	33360	45833	47678	46590
2 011	47554	50010	52080	52607	50400
2 012	46 779	45 180	46 624	46 624	45 120
2 013	42 005	40 650	46 004	46 624	41 379
2 014	25 513	24 690	27 683	27 528	25 830

Annuel	Cumul	évolution N/N-1
207933	207933	
252651	252651	21.5%
230 327	230 327	-8.8%
216 662	216 662	-5.9%
131 244	131 244	-39.4%

Emplacements occupés

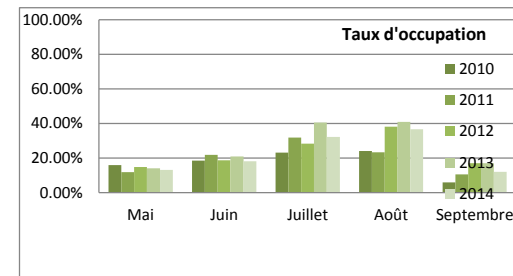
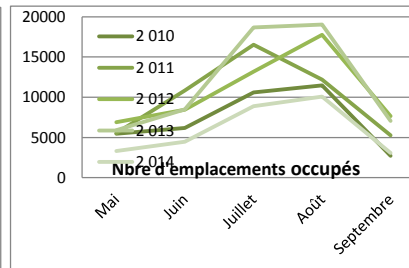
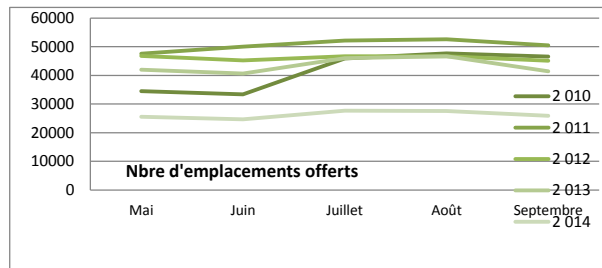
	Mai	Juin	Juillet	Août	Septembre
2 010	5461	6178	10578	11473	2720
2 011	5555	10845	16524	12204	5243
2 012	6 903	8 444	13 186	17 749	7 640
2 013	5 913	8 482	18 659	19 010	7 055
2 014	3 315	4 473	8 888	10 096	3 080

Annuel	Cumul	évolution N/N-1
36 410	36 410	
50 371	50 371	38.3%
53 922	53 922	7.0%
59 119	59 119	9.6%
29 853	29 853	-49.5%

Taux d'occupation

	Mai	Juin	Juillet	Août	Septembre
2010	15.84%	18.52%	23.08%	24.06%	5.84%
2011	11.68%	21.69%	31.73%	23.20%	10.40%
2012	14.8%	18.7%	28.3%	38.1%	16.9%
2013	14.08%	20.87%	40.56%	40.77%	17.05%
2014	12.99%	18.12%	32.11%	36.68%	11.93%

Annuel	Cumul	évolution N/N-1
17.51%	17.51%	
19.94%	19.94%	13.9%
23.4%	23.4%	17.4%
27.3%	27.3%	16.6%
22.8%	22.8%	-16.6%



Occupation 3 et 4 étoiles nus

Ardennes

Emplacements offerts (nb d'emplacements * nb. De jours d'ouverture)

	Mai	Juin	Juillet	Août	Septembre
2 010	33542	32460	44152	45260	44790
2 011	40734	43140	44795	44795	43140
2 012	42 532	41 220	42 532	42 470	41 160
2 013	37 944	36 720	41 788	42 408	37 892
2 014	22 103	21 390	23 963	23 963	22 557

Annuel	Cumul	évolution N/N-1
200204	200204	
216604	216604	8.2%
209 914	209 914	-3.1%
196 752	196 752	-6.3%
113 976	113 976	-42.1%

Emplacements occupés

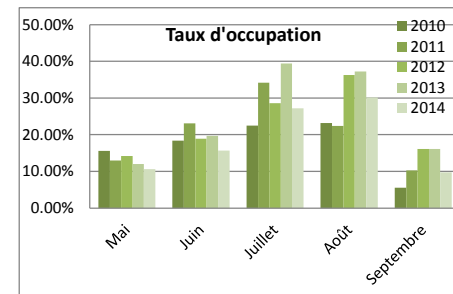
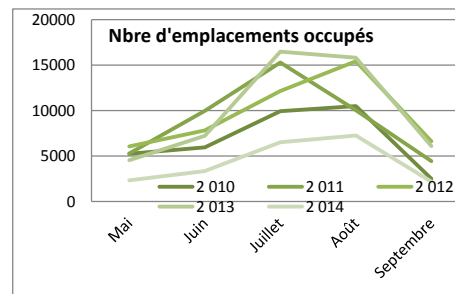
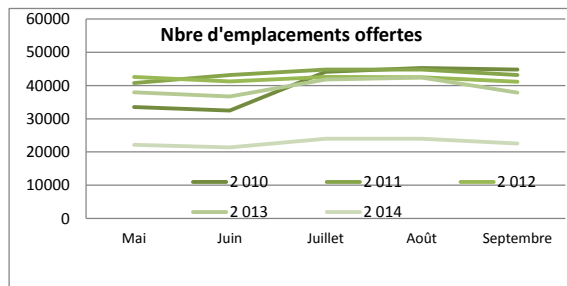
	Mai	Juin	Juillet	Août	Septembre
2 010	5240	5960	9938	10479	2499
2 011	5266	9965	15292	10016	4434
2 012	6 042	7 807	12 153	15 404	6 627
2 013	4 543	7 235	16 469	15 807	6 108
2 014	2 338	3 358	6 510	7 237	2 190

Annuel	Cumul	évolution N/N-1
34 116	34 116	
44 973	44 973	31.8%
48 033	48 033	6.8%
50 162	50 162	4.4%
21 633	21 633	-56.9%

Taux d'occupation

	Mai	Juin	Juillet	Août	Septembre
2010	15.62%	18.36%	22.51%	23.15%	5.58%
2011	12.93%	23.10%	34.14%	22.36%	10.28%
2012	14.2%	18.9%	28.6%	36.3%	16.1%
2013	12.0%	19.7%	39.4%	37.3%	16.1%
2014	10.6%	15.7%	27.2%	30.2%	9.7%

Annuel	Cumul	évolution N/N-1
17.04%	17.04%	
20.76%	20.76%	21.8%
22.9%	22.9%	10.2%
25.5%	25.5%	11.4%
19.0%	19.0%	-25.5%



Occupation 3 et 4 étoiles locatifs

Ardennes

Emplacements offerts (nb d'emplacements * nb. De jours d'ouverture)

	Mai	Juin	Juillet	Août	Septembre
2 010	930	900	1681	2418	1800
2 011	6820	7170	7595	8122	7560
2 012	4 278	4 020	4 154	4 154	4 020
2 013	4 061	3 930	4 216	4 216	3 487
2 014	3 410	3 660	3 720	3 906	3 273

Annuel	Cumul	évolution N/N-1
7729	7729	
37267	37267	382.2%
20 626	20 626	-44.7%
19 910	19 910	-3.5%
17 969	17 969	-9.7%

Emplacements occupés

	Mai	Juin	Juillet	Août	Septembre
2 010	221	218	640	993	222
2 011	288	881	1233	2188	809
2 012	861	637	1 033	2 346	1 013
2 013	1 370	1 247	2 190	3 204	947
2 014	977	1 115	2 378	2 859	890

Annuel	Cumul	évolution N/N-1
2 294	2 294	
5 398	5 398	135.3%
5 889	5 889	9.1%
8 957	8 957	52.1%
8 220	8 220	-8.2%

Taux d'occupation

	Mai	Juin	Juillet	Août	Septembre
2010	23.75%	24.20%	38.10%	41.09%	12.32%
2011	4.23%	12.28%	16.23%	26.94%	10.70%
2012	20.1%	15.9%	24.9%	56.5%	25.2%
2013	33.7%	31.7%	51.9%	76.0%	27.2%
2014	28.7%	30.5%	63.9%	73.2%	27.2%

Annuel	Cumul	évolution N/N-1
29.68%	29.68%	
14.49%	14.49%	-51.2%
28.6%	28.6%	97.0%
45.0%	45.0%	57.6%
45.7%	45.7%	1.7%

