

Fréquentation totale Camping Champagne-Ardenne

Arrivées

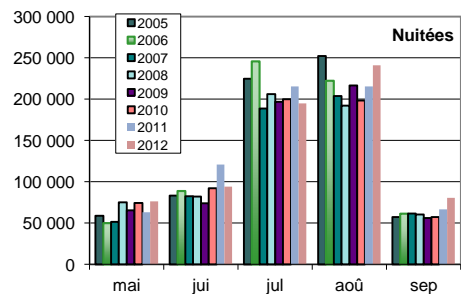
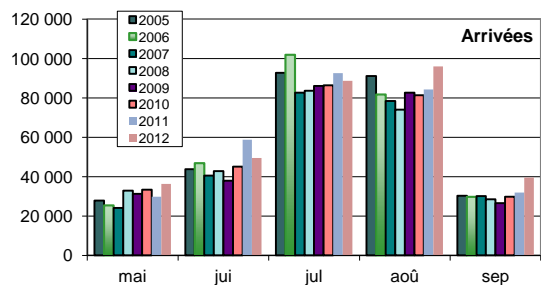
	mai	jui	jul	aoû	sep	annuel	cumul	11/12
2005	27 782	43 741	92 747	91 190	30 243	285 703	285 703	
2006	25 389	46 848	101 908	81 737	29 730	285 612	285 612	
2007	24 041	40 519	82 718	78 428	30 131	255 837	255 837	
2008	32 934	42 753	83 653	74 029	28 568	261 927	261 927	
2009	31277	37 943	86 058	82 613	26 607	264 622	264 622	1,03%
2010	33423	45013	86 418	81408	29 800	275 904	275 904	4,26%
2011	29846	58799	92 609	84303	31 917	294 838	294 838	6,86%
2012	36221	49487	88 634	96019	39 574	314 023	314 023	6,51%

Nuitées

	mai	jui	jul	aoû	sep	annuel	cumul	11/12
2005	59 033	83 365	224 784	252 036	57 188	676 406	676 406	
2006	49 960	88 823	245 709	222 250	61 400	668 142	668 142	
2007	51 483	82 374	188 706	203 590	61 515	587 668	587 668	
2008	75 197	82 131	206 225	192 287	60 334	616 182	616 182	
2009	65640	74 091	196 646	216 712	56 119	609 569	609 569	-1,07%
2010	74291	92081	199 746	198293	57 493	621 580	621 580	1,97%
2011	63135	121034	215 376	215261	66 637	674 364	674 364	8,49%
2012	76306	94222	194 967	241136	80 699	691 402	691 402	2,53%

Durée moyenne de séjour

	mai	jui	jul	aoû	sep	annuel	cumul	11/12
2005	2,12	1,91	2,42	2,76	1,89	2,37	2,37	
2006	1,97	1,90	2,41	2,72	2,07	2,34	2,34	
2007	2,14	2,03	2,28	2,60	2,04	2,30	2,30	
2008	2,28	1,92	2,47	2,60	2,11	2,35	2,35	
2009	2,10	1,95	2,29	2,62	2,11	2,30	2,30	-2,08%
2010	2,22	2,05	2,31	2,44	1,93	2,25	2,25	-2,20%
2011	2,12	2,06	2,33	2,55	2,09	2,29	2,29	1,52%
2012	2,11	1,90	2,20	2,51	2,04	2,20	2,20	-3,74%



Fréquentation Française Camping

Champagne-Ardenne

arrivées

	Mai	juin	juil	août	sep
2005	5 161	8 627	26 525	27 770	6 536
2006	5 233	11 140	32 803	26 086	7 665
2007	5 591	8 662	22 243	23 355	6 503
2008	9 908	9 221	23 476	23 529	6 901
2009	11034	9 051	23 272	26 560	6 912
2010	10 856	11 781	25 755	24404	7 515
2011	7 980	17 788	25 847	25782	8 053
2012	12 641	10 304	19 310	29130	10 042

annuel	cumul	11/12
74 619	74 619	
82 927	82 927	
66 354	66 354	
73 034	73 034	
76 912	76 912	5,3%
80 290	80 290	4,4%
84 484	84 484	5,2%
80 451	80 451	-4,8%

nuitées

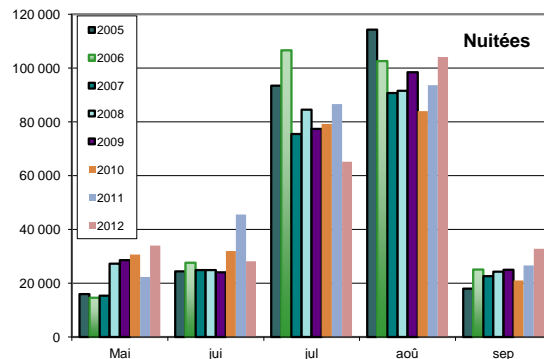
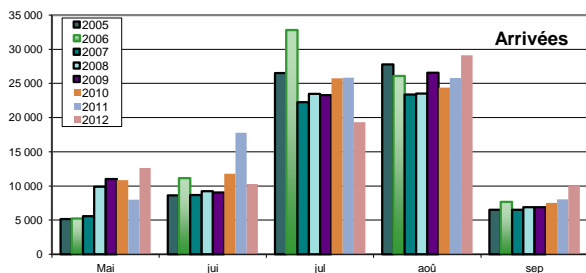
	Mai	juin	juil	août	sep
2005	15 921	24 385	93 468	114 253	17 930
2006	14 553	27 583	106 621	102 604	25 048
2007	15 287	24 816	75 470	90 701	22 543
2008	27 253	24 870	84 517	91 543	24 308
2009	28495	24 046	77 387	98 467	24 970
2010	30 604	31 985	79 173	84048	21 019
2011	22 335	45 556	86 647	93658	26 531
2012	33 910	28 175	65 174	104107	32 822

annuel	cumul	11/12
265 957	265 957	
276 409	276 409	
228 817	228 817	
246 701	246 701	
253 558	253 558	2,8%
246 701	246 701	-2,7%
269 246	269 246	9,1%
260 468	260 468	-3,3%

DMS

	Mai	juin	juil	août	sep
2005	3,08	2,83	3,52		
2006	2,78	2,48	3,25	3,93	3,27
2007	2,73	2,86	3,39	3,88	3,47
2008	2,75	2,70	3,60	3,89	3,52
2009	2,58	2,66	3,33	3,71	3,61
2010	2,82	2,71	3,07	3,44	2,80
2011	2,80	2,56	3,35	3,63	3,29
2012	2,68	2,73	3,38	3,57	3,27

annuel	cumul	11/12
3,56	3,56	
3,33	3,33	
3,45	3,45	
3,38	3,38	
3,30	3,30	-2,4%
3,07	3,07	-6,8%
3,19	3,19	3,7%
3,24	3,24	1,6%



Part sur nuitées totales

2006	41%
2007	39%
2008	40%
2009	42%
2010	39,7%
2012	39,9%

Source: ORTCA
Enquête INSEE D'ORTCA

Fréquentation étrangère

Champagne-Ardenne

arrivées

	Mai	juin	juil	août	sep
2005	22 621	35 114	66 222	63 420	23 707
2006	20 156	35 708	69 105	55 651	22 065
2007	18 450	31 857	60 475	55 073	23 628
2008	23 026	33 532	60 177	50 500	21 667
2009	20 243	28 892	62 786	56 053	19 695
2010	22 563	33 232	60 663	57 004	22 285
2011	21 866	41 011	66 762	58 521	23 864
2012	23 580	39 183	69 324	66 889	29 532

annuel	cumul	11/12
211 084	211 084	
202 685	202 685	
189 483	189 483	
188 893	188 893	
187 710	187 710	-0,6%
195 614	195 614	4,2%
210 354	210 354	7,5%
233 572	233 572	11,0%

nuitées

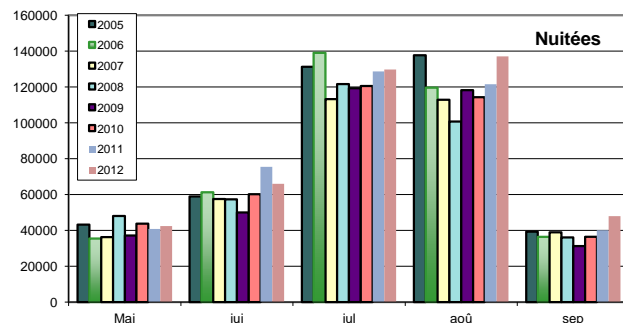
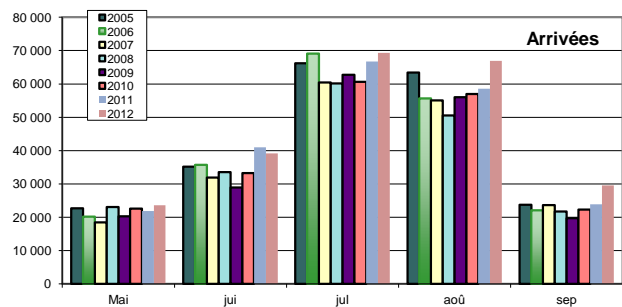
	Mai	juin	juil	août	sep
2005	43112	58980	131316	137783	39258
2006	35407	61240	139088	119 646	36352
2007	36196	57 558	113 236	112 889	38 972
2008	47944	57 261	121 708	100 744	36 026
2009	37145	50 045	119 259	118 245	31 149
2010	43 689	60 096	120 573	114 245	36 474
2011	40 800	75 478	128 729	121 603	40 106
2012	42 396	66 047	129 793	137 029	47 877

annuel	cumul	11/12
410 449	410 449	
391 733	391 733	
358 851	358 851	
363 691	363 691	
356 011	356 011	-2,1%
374 879	374 879	5,3%
405 118	405 118	8,1%
430 934	430 934	6,4%

DMS

	mai	juin	juil	août	sep
2005	1,91	1,68	1,98	2,17	1,66
2006	1,76	1,72	2,01	2,15	1,65
2007	1,96	1,81	1,87	2,05	1,65
2008	2,08	1,71	2,02	1,99	1,66
2009	1,83	1,73	1,90	2,11	1,58
2010	1,94	1,81	1,99	2,00	1,64
2011	1,87	1,84	1,93	2,08	1,68
2012	1,80	1,69	1,87	2,05	1,62

annuel	cumul	11/12
1,94	1,94	
1,93	1,93	
1,89	1,89	
1,93	1,93	
1,90	1,90	-1,5%
1,92	1,92	1,0%
1,93	1,93	0,5%
1,84	1,84	-4,2%



Part sur nuitées totales

2006	59%
2007	61%
2008	59%
2009	58%
2010	60%
2011	60%

Source: ORTCA
Enquête INSEE DT ORTCA

Fréquentation néerlandaise Champagne-Ardenne

arrivées

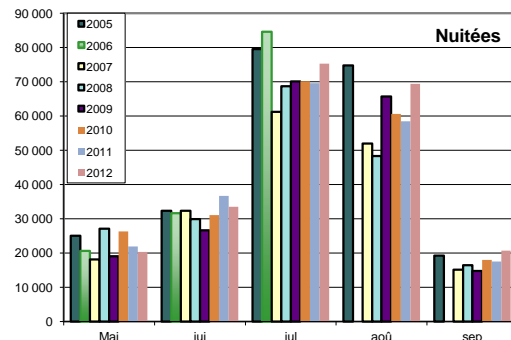
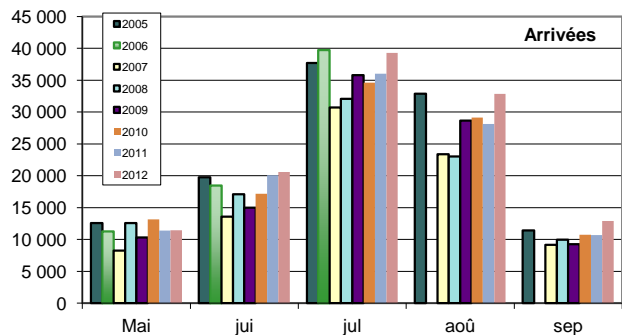
	Mai	ju	ju	aoû	sep	annuel	cumul	11/12
2005	12 600	19 764	37 709	32 880	11 407	114 360	114 360	
2006	11 270	18 471	39 731	*	*	106 792	106 792	
2007	8 267	13 585	30 729	23 365	9 165	95 239	95 239	
2008	12 575	17 081	32 097	23 048	9 980	94 781	94 781	
2009	10315	14 968	35 817	28 676	9 253	99 048	99 048	5%
2010	13180	17 191	34 611	29 113	10 735	104 792	104 792	6%
2011	11416	20 097	36 012	28 144	10 711	106 110	106 110	1%
2012	11436	20 571	39 306	32 878	12 883	121 829	121 829	15%

nuitées

	Mai	ju	ju	aoû	sep	annuel	cumul	11/12
2005	25 079	32 332	79 505	74 761	19 243	230 920	230 920	
2006	20 612	31 621	84 598	*	*	136 831	136 831	
2007	18 100	32 312	61 182	52 004	15 165	178 763	178 763	
2008	27 099	29 911	68 656	48 305	16 473	190 444	190 444	
2009	19071	26 643	70 065	65 706	14 775	196 260	196 260	3%
2010	26345	31 048	70 183	60 570	17 970	206 116	206 116	5%
2011	21934	36 719	69 547	58 497	17 496	205 078	205 078	-1%
2012	20330	33 504	75 247	69 419	20 644	227 110	227 110	11%

DMS

	Mai	ju	ju	aoû	sep	annuel	cumul	11/12
2005	1,99	1,64	2,11	2,27	1,69	2,02	2,02	
2006	1,83	1,71	2,13	*	*	1,28	1,28	
2007	2,19	2,38	1,99	2,23	1,65	1,88	1,88	
2008	2,15	1,75	2,14	2,10	1,65	2,01	2,01	
2009	1,85	1,78	1,96	2,29	1,60	1,98	1,98	-1%
2010	2,00	1,81	2,03	2,08	1,67	1,97	1,97	-1%
2011	1,92	1,83	1,93	2,08	1,63	1,93	1,93	-2%
2012	1,78	1,63	1,91	2,11	1,60	1,86	1,86	-4%



Part sur nuitées totales

2006	20%
2007	30%
2008	31%
2009	32%
2010	33%
2011	34%
2012	34%

Source : ORTC
Enquête INSEE

Part sur nuitées étrangères

2006	35%
2007	50%
2008	52%
2009	55%
2010	55%
2011	50,6%
2012	51,0%

21/01/2013

Fréquentation Britannique

Camping Champagne-Ardenne

arrivées

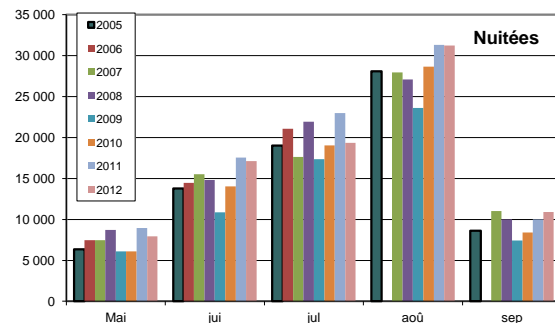
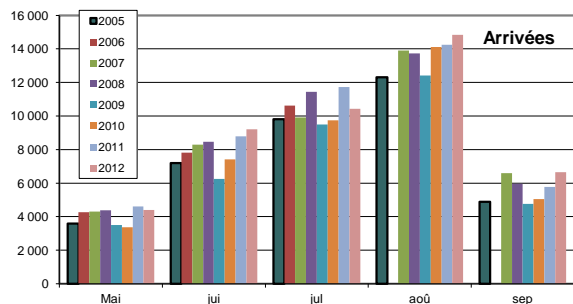
	Mai	jui	jul	aoû	sep	annuel	cumul	11/12
2005	3 592	7 186	9 818	12 305	4 884	37 785	37 785	
2006	4 257	7 820	10 622	*	*	41 183	41 183	
2007	4 309	8 295	9 914	13 905	6 591	43 014	43 014	
2008	4 376	8 455	11 436	13 725	5 962	43 952	43 952	
2009	3504	6257	9 499	12 411	4 752	36 411	36 411	-17,2%
2010	3377	7419	9 749	14 105	5 056	39 637	39 637	8,9%
2011	4612	8786	11 732	14 246	5 770	44 337	44 337	11,9%
2012	4399	9199	10 432	14 838	6 656	45 363	45 363	2,3%

nuitées

	Mai	jui	jul	aoû	sep	annuel	cumul	11/12
2005	6 359	13 801	19 008	28 086	8 605	75 859	75 859	
2006	7 484	14 463	21 093	*	*	83 045	83 045	
2007	7 481	15 541	17 633	27 944	11 026	79 625	79 625	
2008	8 702	14 821	21 945	27 080	10 014	82 564	82 564	
2009	6094	10 872	17 354	23 627	7 436	65 380	65 380	-20,8%
2010	6111	14 042	19 045	28 680	8 403	76 200	76 200	16,5%
2011	8968	17 567	22 977	31 332	10 022	89 850	89 850	17,9%
2012	7921	17 131	19 335	31 239	10 906	86 130	86 130	-4,1%

DMS

	Mai	jui	jul	aoû	sep	annuel	cumul	11/12
2005	1,77	1,92	1,94	2,28	1,76	2,0	2,0	
2006	1,76	1,85	1,99	*	*	2,0	2,0	
2007	1,74	1,87	1,78	2,01	1,67	1,9	1,9	
2008	1,99	1,75	1,92	1,97	1,68	1,9	1,9	
2009	1,74	1,74	1,83	1,90	1,56	1,8	1,8	-4,4%
2010	1,81	1,89	1,95	2,03	1,66	1,9	1,9	7,1%
2011	1,94	2,00	1,96	2,20	1,74	2,0	2,0	5,4%
2012	1,80	1,86	1,85	2,11	1,64	1,9	1,9	-6,3%



Part sur nuitées totales	2006	2007	2008	2009	2010	2011
	12%	14%	13%	11%	12%	13%

Part sur nuitées étrangères	2006	2007	2008	2009	2010	2011
	21%	22%	23%	18%	20%	22%

Fréquentation Belge -Lux. Camping

Champagne-Ardenne

arrivées

	Mai	juin	juil	août	sep
2005	1 859	2 310	6 894	4 847	2 157
2006	1 554	2 728	6 499 *	*	
2007	1 762	2 383	5 859	5 498	2 370
2008	2 196	2 691	6 652	5 266	1 972
2009	2632	2376	7 066	5 461	1 908
2010	2529	3009	6 958	4 951	2 249
2011	2245	4532	7 420	5 539	2 636
2012	3302	3290	7 587	6 911	3 847

annuel	cumul	11/12
18 067	18 067	
17 057	17 057	
17 872	17 872	
18 771	18 771	
19 462	19 462	4%
19 707	19 707	1%
22 194	22 194	13%
25 177	25 177	13%

nuitées

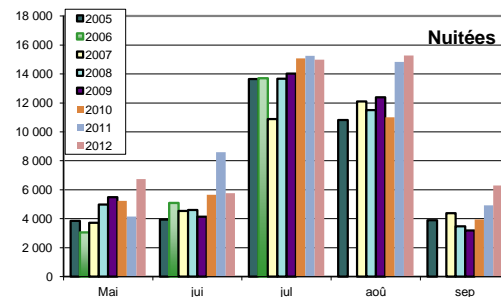
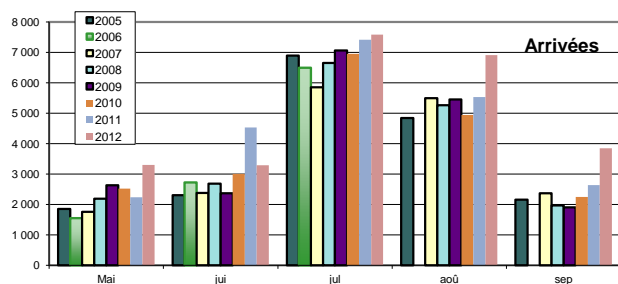
	Mai	juin	juil	août	sep
2005	3 847	3 928	13 642	10 807	3 898
2006	3 052	5 088	13 705 *	*	
2007	3 727	4 543	10 890	12 106	4 373
2008	4 986	4 607	13 671	11 494	3 480
2009	5494	4126	14 018	12 392	3 195
2010	5226	5650	15 072	11 015	3 948
2011	4157	8602	15 242	14 833	4 923
2012	6742	5756	14 978	15 271	6 298

annuel	cumul	11/12
36 122	36 122	
34 288	34 288	
35 645	35 645	
38 244	38 244	
39 253	39 253	3%
40 917	40 917	4%
47 501	47 501	16%
49 381	49 381	4%

DMS

	Mai	juin	juil	août	sep
2005	2,07	1,70	1,98	2,23	1,81
2006	1,96	1,87	2,11	*	*
2007	2,12	1,91	1,86	2,20	1,85
2008	2,27	1,71	2,06	2,18	1,76
2009	2,09	1,74	1,98	2,27	1,67
2010	2,07	1,88	2,17	2,22	1,76
2011	1,85	1,90	2,05	2,68	1,87
2012	2,04	1,75	1,97	2,21	1,64

annuel	cumul	11/12
2,00	2,00	
2,01	2,01	
1,99	1,99	
2,04	2,04	
2,02	2,02	-1%
2,08	2,08	3%
2,14	2,14	3%
1,96	1,96	-8%



Part sur nuitées totales	2006	5%
	2007	6%
	2008	6%
	2009	6%
	2010	7%
	2011	7%

Part sur nuitées étrangères	2006	9%
	2007	10%
	2008	11%
	2009	11%
	2010	11%
	2011	11%

Fréquentation Allemande

Camping Champagne-Ardenne

arrivées

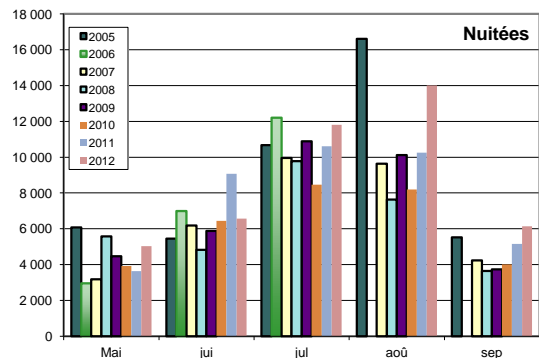
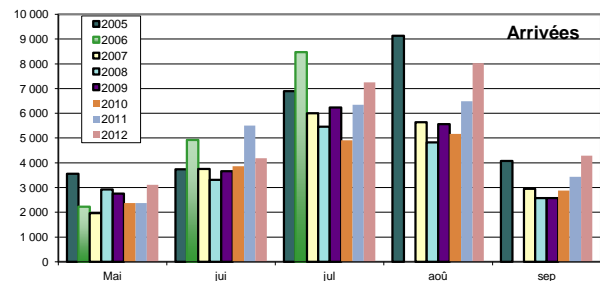
	Mai	jui	jul	aoû	sep	annuel	cumul	11/12
2005	3 553	3 737	6 897	9 137	4 079	27 403	27 403	
2006	2 225	4 924	8 474	*	*	26 799	26 799	
2007	1 961	3 750	6 001	5 635	2 953	20 300	20 300	
2008	2 923	3 308	5 454	4 826	2 573	19 084	19 084	9%
2009	2755	3660	6 239	5 557	2 576	20 804	20 804	-8%
2010	2378	3863	4 907	5 171	2 875	19 166	19 166	25%
2011	2376	5501	6 343	6 490	3 434	24 051	24 051	13%
2012	3106	4183	7 246	8 030	4 294	27 089	27 089	

nuitées

	Mai	jui	jul	aoû	sep	annuel	cumul	11/12
2005	6 070	5 451	10 679	16 609	5 529	44 338	44 338	
2006	2 952	6 990	12 203	*	*	40 079	40 079	
2007	3 184	6 184	9 959	9 638	4 231	33 196	33 196	
2008	5 568	4 815	9 775	7 627	3 643	31 429	31 429	12%
2009	4460	5879	10 886	10 117	3 726	35 132	35 132	-12%
2010	3924	6444	8 471	8 203	4 011	31 013	31 013	23%
2011	3641	9063	10 611	10 244	5 146	38 268	38 268	14%
2012	5030	6573	11 801	14 011	6 140	43 566	43 566	

DMS

	Mai	jui	jul	aoû	sep	annuel	cumul	11/12
2005	1,71	1,46	1,55	1,82	1,36	1,6	1,6	
2006	1,33	1,42	1,44	*	*	1,5	1,5	
2007	1,62					1,6	1,6	
2008	1,90	1,46	1,79	1,58	1,42	1,6	1,6	
2009	1,62	1,61	1,74	1,82	1,45	1,7	1,7	3%
2010	1,65	1,67	1,73	1,59	1,40	1,6	1,6	-4%
2011	1,53	1,65	1,67	1,58	1,50	1,6	1,6	-2%
2012	1,62	1,57	1,63	1,74	1,43	1,6	1,6	1%



Part sur nuitées totales	2006	6%
	2007	6%
	2008	5%
	2009	6%
	2010	5%
	2011	6%

Part sur nuitées étrangères	2006	10%
	2007	9%
	2008	9%
	2009	10%
	2010	8%
	2011	10%

Source : ORTCA
Enquête INSEE DT ORTCA

29/01/2013