

Toutes clientèles

Champagne-Ardenne

Résidences de tourisme



Arrivées

	Janvier	Février	Mars	Avril	Mai	Juin	Juillet	Août	Septembre	Octobre	Novembre	Décembre
2 016	4003	5466	6521	6645	7845	7138	8923	10755	7966	7351	5906	5830
2 017	5379	6691	10589	12992	13271	15107	17512	20281	13085	12044	10383	12612

Annuel	Cumul	évolution N/N-1
84 349	84 349	
	149 946	77,8%

Nuitées

	Janvier	Février	Mars	Avril	Mai	Juin	Juillet	Août	Septembre	Octobre	Novembre	Décembre
2016	8825	11669	16561	16805	21776	19366	22196	25058	22332	18679	14081	14124
2017	12425	13487	21808	29455	29068	31276	35811	38977	34600	31470	24308	25300

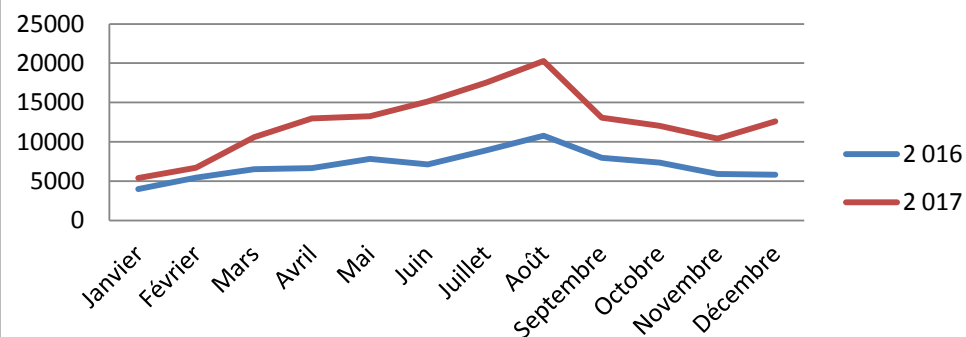
Annuel	Cumul	évolution N/N-1
211 472	211 472	
	327 985	55,10%

Durée moyenne de séjour

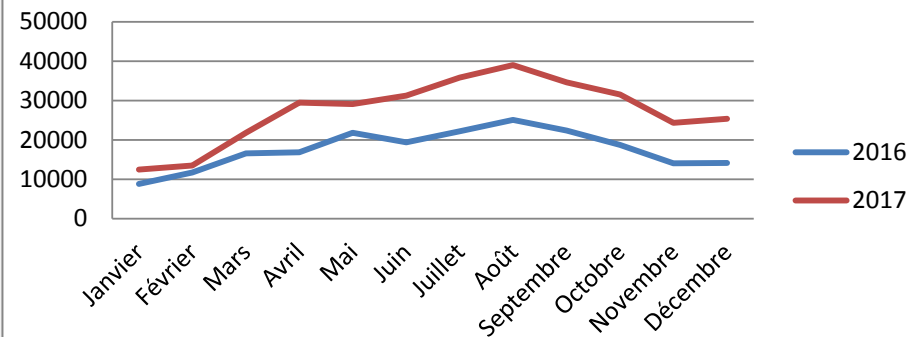
	Janvier	Février	Mars	Avril	Mai	Juin	Juillet	Août	Septembre	Octobre	Novembre	Décembre
2016	2,20	2,13	2,54	2,53	2,78	2,71	2,49	2,33	2,80	2,54	2,38	2,42
2017	2,31	2,02	2,06	2,27	2,19	2,07	2,04	1,92	2,64	2,61	2,34	2,01

Annuel	Cumul	évolution N/N-1
2,5	2,51	
	2,19	-12,8%

Arrivées



Nuitées



Fréquentation française

Champagne-Ardenne

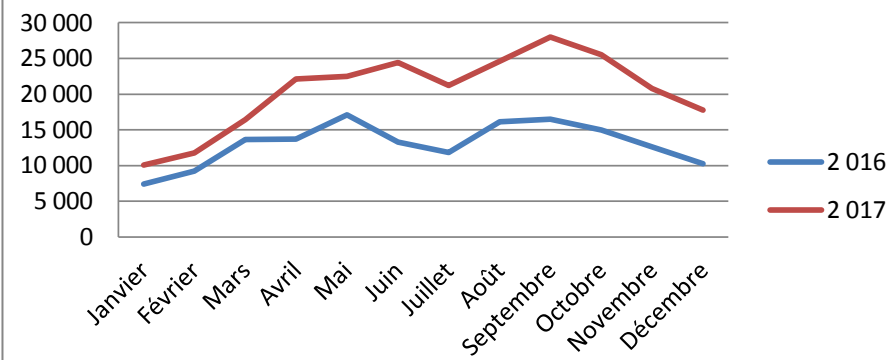
Résidences de tourisme



Nuitées

	Janvier	Février	Mars	Avril	Mai	Juin	Juillet	Août	Septembre	Octobre	Novembre	Décembre	Annuel	Cumul	évolution N/N-1
2 016	7 407	9 203	13 660	13 716	17 095	13 293	11 811	16 151	16 487	14 991	12 641	10 266	156 721	156 721	
2 017	10 095	11 764	16 449	22 134	22 476	24 416	21 236	24 613	28 024	25 509	20 780	17 793		245 289	56,51%

Nuitées



Poids de la clientèle	
2016	74,11%
2017	74,79%

Fréquentation étrangère

Champagne-Ardenne

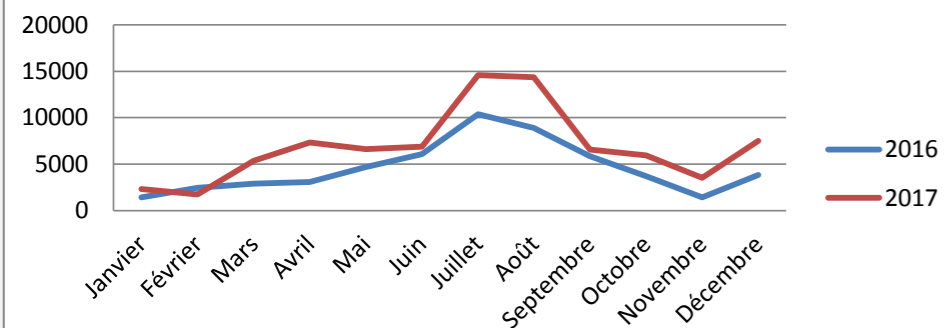
Résidences de tourisme



Nuitées

	Janvier	Février	Mars	Avril	Mai	Juin	Juillet	Août	Septembre	Octobre	Novembre	Décembre	Annuel	Cumul	évolution N/N-1
2016	1418	2466	2901	3089	4681	6072	10385	8907	5845	3688	1440	3858	54750	54 750	
2017	2330	1723	5359	7321	6592	6860	14575	14365	6577	5961	3528	7507		82 698	51,05%

Nuitées



Poids de la clientèle	
2016	25,89%
2017	25,21%