

Toutes clientèles

Champagne-Ardenne

Hébergements collectifs

Arrivées

	Janvier	Février	Mars	Avril	Mai	Juin	Juillet	Août	Septembre	Octobre	Novembre	Décembre	Annuel	Cumul	évolution N/N-1
2 015	5 759	7 858	9 134	10 306	12 037	10 296	12 681	12 310	8 859	11 020	6 014	8 290	114 564	114 564	
2 016	5556	7625	8442	9878	12462	11176	12965	14017	12191	10499	7762	7573	120 146	120 146	4,9%
2 017	6398	8122	12984	16880	16731	20792	21553	22930	17108	14235	13659	14861	186 253	186 253	55,1%

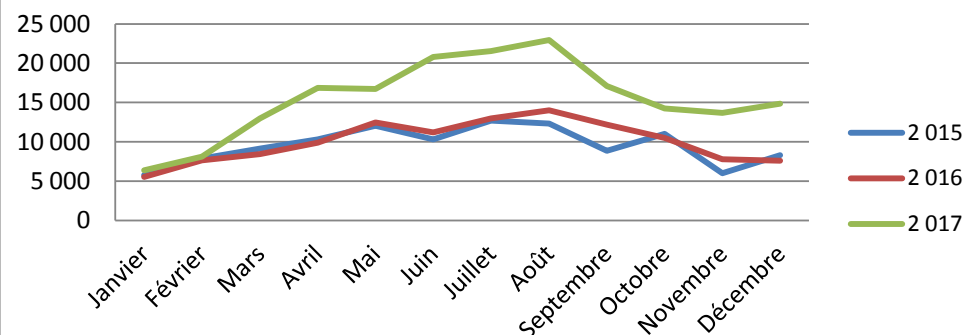
Nuitées

	Janvier	Février	Mars	Avril	Mai	Juin	Juillet	Août	Septembre	Octobre	Novembre	Décembre	Annuel	Cumul	évolution N/N-1
2 015	14 209	23 730	28 439	26 085	30 293	29 473	35 853	36 122	28 862	27 229	19 095	18 691	318 081	318 081	
2016	12929	16181	22944	25814	34937	30222	32812	34830	32644	27383	19153	19981	309 830	309 830	-2,59%
2 017	15874	18667	28391	39472	39262	43237	47787	50653	45006	38071	30270	30699	427 389	427 389	37,98%

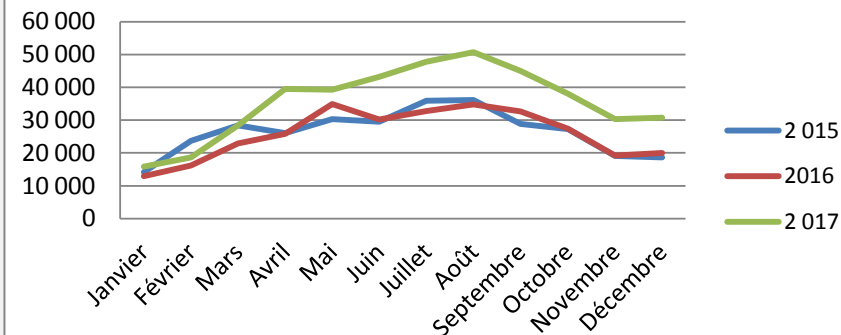
Durée moyenne de séjour

	Janvier	Février	Mars	Avril	Mai	Juin	Juillet	Août	Septembre	Octobre	Novembre	Décembre	Annuel	Cumul	évolution N/N-1
2015	2,47	3,02	3,11	2,53	2,52	2,86	2,83	2,93	3,26	2,47	3,18	2,25	2,78	2,78	
2016	2,33	2,12	2,72	2,61	2,80	2,70	2,53	2,48	2,68	2,61	2,47	2,64	2,58	2,58	-7,1%
2017	2,48	2,30	2,19	2,34	2,35	2,08	2,22	2,21	2,63	2,67	2,22	2,07	2,29	2,29	-7,1%

Arrivées



Nuitées



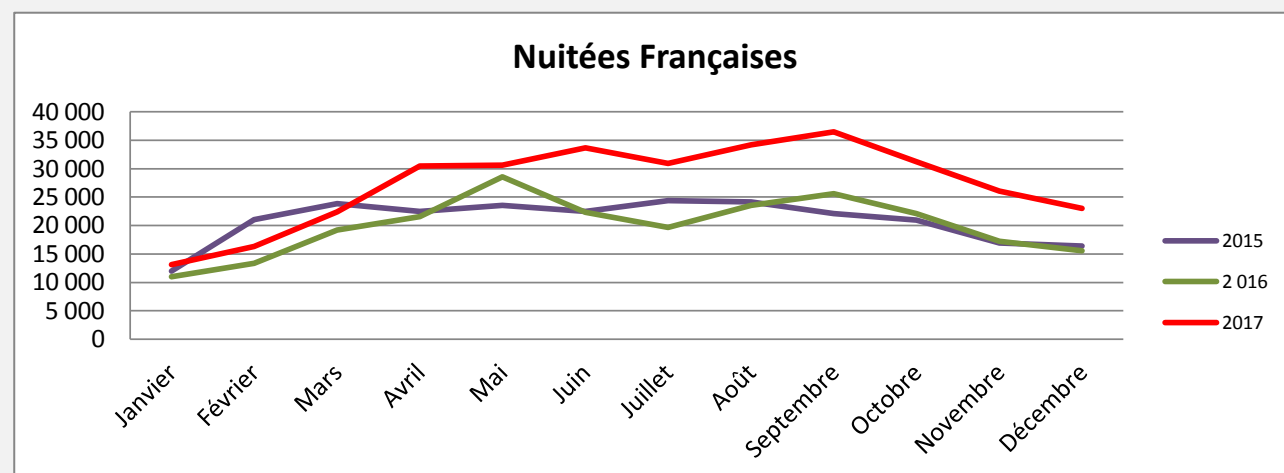
Fréquentation française

Champagne-Ardenne

Hébergements collectifs

Nuitées

	Janvier	Février	Mars	Avril	Mai	Juin	Juillet	Août	Septembre	Octobre	Novembre	Décembre	Annuel	Cumul	évolution N/N-1
2015	11 969	21 010	23 849	22 484	23 577	22 458	24 355	24 184	22 119	20 983	16 923	16 389	250 300	250 300	
2 016	11 025	13 387	19 219	21 583	28 571	22 349	19 658	23 536	25 602	22 096	17 203	15 526	239 755	239 755	-4,21%
2017	13 140	16 284	22 379	30 462	30 616	33 668	30 942	34 211	36 480	31 259	26 070	23 010		328 521	37,06%



Poids de la clientèle	
2015	78,69%
2016	77,38%
2017	76,87%

Fréquentation étrangère

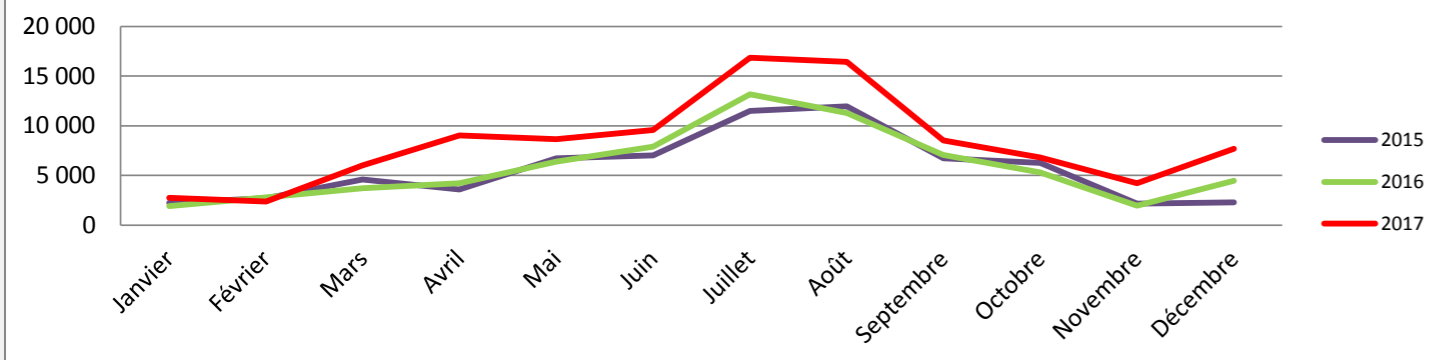
Champagne-Ardenne

Hébergements collectifs

Nuitées

	Janvier	Février	Mars	Avril	Mai	Juin	Juillet	Août	Septembre	Octobre	Novembre	Décembre	Annuel	Cumul	évolution N/N-1
2015	2 240	2 721	4 589	3 601	6 716	7 015	11 498	11 937	6 743	6 245	2 172	2 302	67 779	67 779	
2016	1 904	2 793	3 725	4 231	6 367	7 873	13 154	11 294	7 042	5 287	1 950	4 455	70 075	70 075	
2017	2 734	2 383	6 012	9 010	8 646	9 569	16 846	16 443	8 527	6 811	4 200	7 689	98 870	98 870	41,14%

Nuitées étrangères



Poids de la clientèle

2015	21,31%
2016	22,62%
2017	23,14%