

## Toutes clientèles

## Champagne-Ardenne

## Hébergements collectifs

### Arrivées

	Janvier	Février	Mars	Avril	Mai	Juin	Juillet	Août	Septembre	Octobre	Novembre	Décembre
2 015	5 759	7 858	9 134	10 306	12 037	10 296	12 681	12 310	8 859	11 020	6 014	8 290
2 016	5556	7625	8442	9878	12462	11176	12965	14017	12191	10499	7762	7573
2 017	6398	8122	12984	16880	16731	20792	21553	22930	17108	14235	13659	14861
2 018	7140	9807	17514	17810	22206	25822	29408	24461	17292			

Annual	Cumul	évolution N/N-1
89 240	89 240	
94 312	94 312	5,7%
	143 498	52,2%
	171 460	19,5%

### Nuitées

	Janvier	Février	Mars	Avril	Mai	Juin	Juillet	Août	Septembre	Octobre	Novembre	Décembre
2 015	14 209	23 730	28 439	26 085	30 293	29 473	35 853	36 122	28 862	27 229	19 095	18 691
2016	12929	16181	22944	25814	34937	30222	32812	34830	32644	27383	19153	19981
2 017	15874	18667	28391	39472	39262	43237	47787	50653	45006	38071	30270	30699
2018	15710	21493	32607	38683	41784	44332	51270	58288	46663			

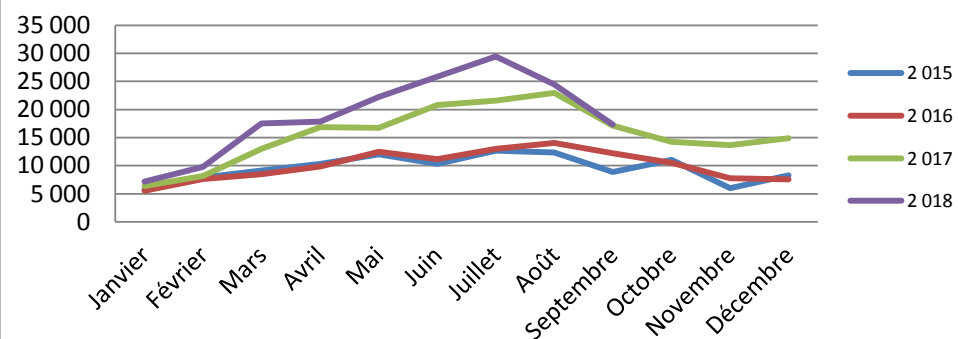
Annual	Cumul	évolution N/N-1
253 066	253 066	
243 313	243 313	-3,85%
	328 349	34,95%
	350 830	6,85%

### Durée moyenne de séjour

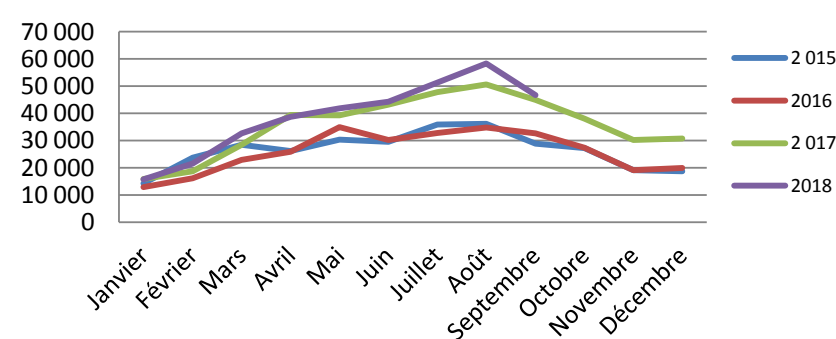
	Janvier	Février	Mars	Avril	Mai	Juin	Juillet	Août	Septembre	Octobre	Novembre	Décembre
2015	2,47	3,02	3,11	2,53	2,52	2,86	2,83	2,93	3,26	2,47	3,18	2,25
2016	2,33	2,12	2,72	2,61	2,80	2,70	2,53	2,48	2,68	2,61	2,47	2,64
2017	2,48	2,30	2,19	2,34	2,35	2,08	2,22	2,21	2,63	2,67	2,22	2,07
2018	2,20	2,19	1,86	2,17	1,88	1,72	1,74	2,38	2,70			

Annual	Cumul	évolution N/N-1
2,78	2,84	
2,58	2,58	-9,0%
	2,29	-11,3%
	2,05	-10,6%

### Arrivées



### Nuitées



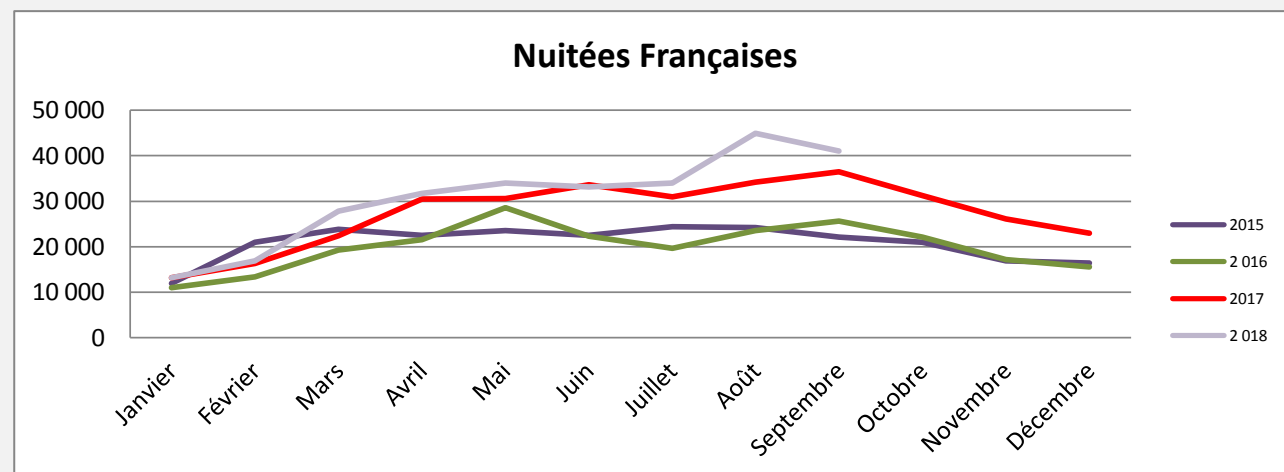
## Fréquentation française

## Champagne-Ardenne

## Hébergements collectifs

### Nuitées

	Janvier	Février	Mars	Avril	Mai	Juin	Juillet	Août	Septembre	Octobre	Novembre	Décembre	Annuel	Cumul	évolution N/N-1
2015	11 969	21 010	23 849	22 484	23 577	22 458	24 355	24 184	22 119	20 983	16 923	16 389	<b>196 005</b>	<b>196 005</b>	
2 016	11 025	13 387	19 219	21 583	28 571	22 349	19 658	23 536	25 602	22 096	17 203	15 526	<b>184 930</b>	<b>184 930</b>	<b>-5,65%</b>
2017	13 140	16 284	22 379	30 462	30 616	33 668	30 942	34 211	36 480	31 259	26 070	23 010			<b>34,20%</b>
2 018	13 159	16 928	27 821	31 716	34 033	33 125	34 044	44 972	41 016					<b>276 814</b>	<b>11,54%</b>



Poids de la clientèle	
2015	78,69%
2016	77,38%
2017	76,87%
2018	76,35%

## Fréquentation étrangère

## Champagne-Ardenne

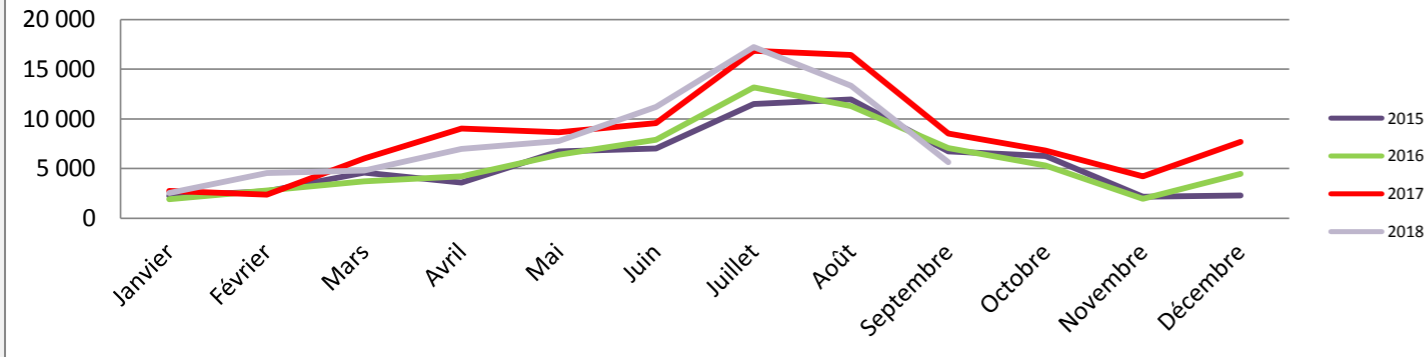
## Hébergements collectifs

### Nuitées

	Janvier	Février	Mars	Avril	Mai	Juin	Juillet	Août	Septembre	Octobre	Novembre	Décembre
2015	2 240	2 721	4 589	3 601	6 716	7 015	11 498	11 937	6 743	6 245	2 172	2 302
2016	1 904	2 793	3 725	4 231	6 367	7 873	13 154	11 294	7 042	5 287	1 950	4 455
2017	2 734	2 383	6 012	9 010	8 646	9 569	16 846	16 443	8 527	6 811	4 200	7 689
2018	2 551	4 564	4 787	6 967	7 751	11 207	17 227	13 316	5 647			

Annuel	Cumul	évolution N/N-1
57 060	57 060	
58 383	58 383	2,32%
	80 170	37,32%
	74 017	-7,67%

### Nuitées étrangères



### Poids de la clientèle

2015	21,31%
2016	22,62%
2017	23,14%
2018	23,65%