

Occupation totale

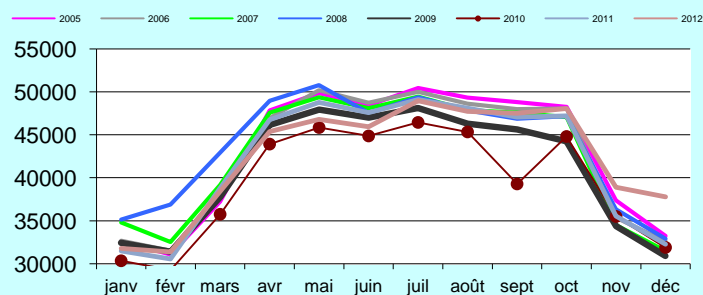
Hôtel

Haute-Marne

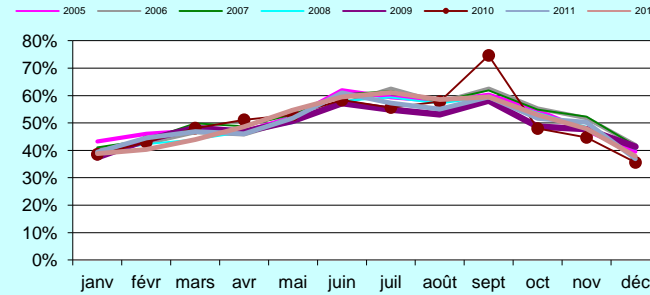
Ch disponibles

	janv	févr	mars	avr	mai	juin	juil	août	sept	oct	nov	déc	annuel	cumul	11/12
2005	32612	31079	37241	47842	49838	48448	50436	49327	48812	48234	37388	33258	514 515	514 515	
2006	32665	31518	38285	46958	50180	48720	49983	48635	47979	48071	35363	32611	511 032	511 032	
2007	34817	32551	39172	47566	49364	48109	49421	47888	47557	47056	34497	31506	508 778	508 778	
2008	35130	36879	42934	48940	50768	47526	49367	47852	46886	47162	36315	32899	522 441	522 441	
2009	32426	31385	37755	46137	47916	47006	48120	46300	45620	44240	34365	30923	492 193	492 193	
2010	30351	29275	35757	43920	45847	44866	46438	45335	39287	44804	35503	31901	478 285	478 285	-2,8%
2011	31500	30552	38801	46745	48785	47564	49102	48082	47049	47190	35563	32271	503 204	503 204	5,2%
2012	31803	31390	38419	45370	46802	45953	48962	47722	47502	48046	38899	37773	508 641	508 641	1,1%
Ch occupées															
	janv	févr	mars	avr	mai	juin	juil	août	sept	oct	nov	déc	annuel	cumul	
2005	14099	14326	17586	22433	26057	29991	29919	28577	29435	26337	17650	13155	269 564	269 564	
2006	13218	13398	17849	21520	25659	27743	31255	27974	30017	26597	18326	13687	266 982	266 982	
2007	14290	14242	19547	23223	26241	29057	30462	27756	29437	25832	18034	13142	271 758	271 758	
2008	13829	15597	18879	22839	25350	27571	29253	27301	27906	25310	17664	13275	264 664	264 664	
2009	12143	13735	18218	21603	24317	26906	26417	24619	26524	21554	16380	12758	245 174	245 174	
2010	11702	12592	17213	22474	24303	26176	25831	26185	29328	21492	15880	11355	241 760	241 760	-1,4%
2011	12416	13610	18209	21549	25260	29012	28108	26462	27996	24355	17877	11918	256 772	256 772	6,2%
2012	12344	12664	16900	22040	25573	27319	29914	27945	28285	25411	18644	14307	261 348	261 348	1,8%
Taux d'occupation															
	janv	févr	mars	avr	mai	juin	juil	août	sept	oct	nov	déc	annuel	cumul	
2005	43%	46%	47%	47%	52%	62%	59%	58%	60%	55%	47%	40%	52,4%	52,4%	
2006	40%	43%	47%	46%	51%	57%	63%	58%	63%	55%	52%	42%	52,2%	52,2%	
2007	41%	44%	50%	49%	53%	60%	62%	58%	62%	55%	52%	42%	53,4%	53,4%	
2008	39%	42%	44%	47%	50%	58%	59%	57%	60%	54%	49%	40%	50,7%	50,7%	
2009	37%	44%	48%	47%	51%	57%	55%	53%	58%	49%	48%	41%	49,8%	49,8%	
2010	39%	43%	48%	51%	53%	58%	56%	58%	75%	48%	45%	36%	50,5%	50,5%	1,5%
2011	39%	45%	47%	46%	52%	61%	57%	55%	60%	52%	50%	37%	51,0%	51,0%	0,9%
2012	39%	40%	44%	49%	55%	59%	61%	59%	60%	53%	48%	38%	51,4%	51,4%	0,7%

Chambres disponibles



Taux d'occupation



Occupation

Hôtel

Zéro étoile

Haute-Marne

ch disponibles

	janv	févr	mars	avr	mai	juin	juil	août	sept	oct	nov	déc
2005	6176	5689	6358	6728	7262	6912	7194	7027	7079	7160	6956	6651
2006	6634	6066	6733	6632	6845	6628	6729	5758	5806	5852	5684	5684
2007	5733	5189	5920	5697	5979	5782	5947	5944	5762	5876	5708	5728
2008	5754	5787	6328	6134	6425	5820	6035	6022	5833	5891	5748	5942
2009	5971	5380	5937	5774	5942	5833	5819	5809	5630	5763	5620	5704
2010	5487	4956	5487	5175	5344	5180	5354	5344	*	6460	5315	5239
2011	5239	2940	4765	4730	4879	4730	4884	4884	4730	2895	1230	1271
2012	1271	1189	2896	2850	2915	2826	3070	3076	2906	3060	2956	3013

annuel	cumul	11/12
81 192	81 192	
75 115	75 115	
69 265	69 265	
71 502	71 502	
69 182	69 182	
65 601	65 601	
47 177	47 177	-28,1%
32 028	32 028	-32,1%

ch occupées

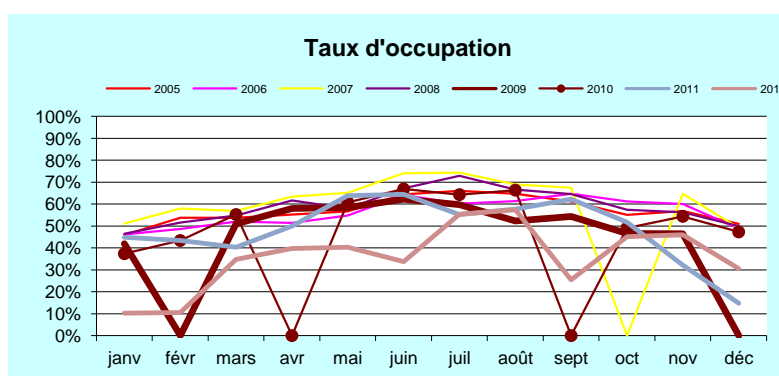
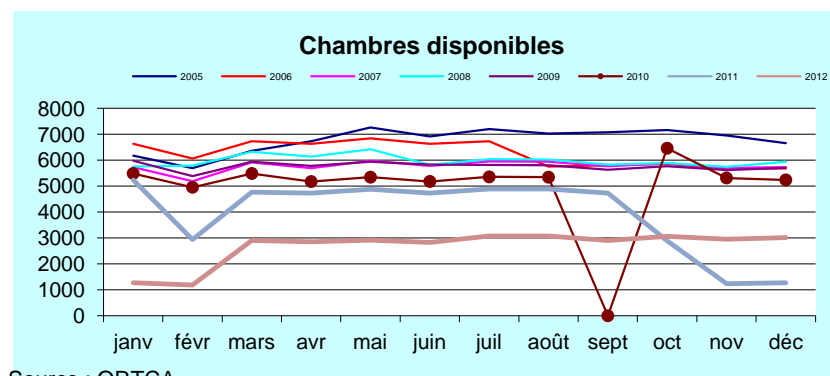
	janv	févr	mars	avr	mai	juin	juil	août	sept	oct	nov	déc
2005	2 836	3 054	3 420	3 716	4 120	4 447	4 749	4 546	4 330	3 947	3 947	3 394
2006	3 065	2 947	3 499	3 408	3 750	4 245	4 050	3 532	3 754	3 584	3 409	2 774
2007	2 929	3 009	3 367	3 608	3 895	4 280	4 418	4 093	3 888	*	3 695	2 806
2008	2 673	2 983	3 470	3 780	3 728	3 910	4 394	4 011	3 767	3 383	3 228	2 963
2009	2 501	*	3 022	3 347	3 472	3 626	3 475	3 036	3 059	2 689	2 613	*
2010	2 050	2 149	3 030	*	3 248	3 464	3 442	3 545	*	3 174	2 891	2 477
2011	2 351	1 276	1 924	2 362	3 113	3 046	2 697	2 820	2 941	1 496	395	187
2012	130	125	1 007	1 132	1 177	952	1 700	1 765	737	1 381	1 359	921

annuel	cumul	11/12
46 505	46 505	
42 393	42 393	
43 865	43 865	
42 180	42 180	
35 789	35 789	
36 968	36 968	
24 608	24 608	-33,4%
12 388	12 388	-49,7%

taux d'occupation

	janv	févr	mars	avr	mai	juin	juil	août	sept	oct	nov	déc
2005	46%	54%	54%	55%	57%	64%	66%	65%	61%	55%	57%	51%
2006	46%	49%	52%	51%	55%	64%	60%	61%	65%	61%	60,0%	48,8%
2007	51%	58%	57%	63%	65%	74%	74%	69%	67%	*	64,7%	49,0%
2008	46%	52%	55%	62%	58%	67%	73%	67%	65%	57%	56,2%	49,9%
2009	42%	*	51%	58%	58%	62%	60%	52%	54%	47%	46,5%	*
2010	37%	43%	55%	*	61%	67%	64%	66%	*	49%	54,4%	47,3%
2011	45%	43%	40%	50%	64%	64%	55%	58%	62%	52%	32,1%	14,7%
2012	10%	11%	35%	40%	40%	34%	55%	57%	25%	45%	46,0%	30,6%

annuel	cumul	11/12
57,3%	57,3%	
56,4%	56,4%	
63,3%	63,3%	
59,0%	59,0%	
51,7%	51,7%	
56,4%	56,4%	9%
52,2%	52,2%	-7%
38,7%	38,7%	-26%



Source : ORTCA
Enquête INSEE DT ORTCA

30/04/2013

Occupation

Hôtel Une étoile Haute-Marne

ch disponibles

	janv	févr	mars	avr	mai	juin	juil	août	sept	oct	nov	déc
2005	4035	3462	4134	4744	4890	4696	4778	4182	4535	4690	3664	3690
2006	3584	3272	3824	4730	4904	4696	4890	4117	4519	4810	3664	3774
2007	3592	3208	3824	4572	4625	4474	4611	3662	4251	4305	3154	3209
2008	3087	3250	3500	4444	4538	4430	4580	3617	4339	4522	3334	3478
2009	3335	2744	3081	4474	4454	4388	4494	3590	4283	3994	2837	3206
2010	3008	2660	2957	3952	3888	3952	4066	3698	*	2929	2830	3348
2011	3181	4452	4969	4798	4845	4712	4890	4629	4715	6929	6610	7430
2012	7214	6499	6705	6108	5180	5376	6425	6292	6631	7136	6694	7307

annuel	cumul	11/12
51 500	51 500	
50 784	50 784	
47 487	47 487	
47 119	47 119	
44 880	44 880	
40 013	40 013	
62 160	62 160	55%
77 567	77 567	25%

ch occupées

	janv	févr	mars	avr	mai	juin	juil	août	sept	oct	nov	déc
2005	1 496	1 366	1 749	2 418	2 503	2 866	2 522	2 341	2 345	2 159	1 587	1 570
2006	1 484	1 459	1 809	2 231	2 312	2 401	3 263	2 283	2 552	2 700	1 957	1 637
2007	1 667	1 599	1 945	2 441	2 798	2 845	2 991	2 252	2 638	*	1 774	1 423
2008	1 469	1 428	1 645	2 273	2 415	2 704	2 756	2 167	2 511	2 299	1 645	1 492
2009	1 360	*	1 607	2 333	2 520	2 451	2 452	1 923	2 482	1 880	1 365	*
2010	1 250	1 131	1 574	*	2 066	2 472	2 083	2 622	*	1 497	1 319	1 211
2011	1 224	2 385	3 031	2 706	3 028	3 198	2 934	3 026	2 997	4 136	3 907	3 526
2012	3 271	3 128	3 591	3 810	3 167	3 422	4 815	4 685	5 036	4 576	3 546	3 806

annuel	cumul
24 923	24 923
26 167	26 167
27 126	27 126
24 805	24 805
23 177	23 177
20 855	20 855
36 097	36 097
46 853	46 853

taux d'occupation

	janv	févr	mars	avr	mai	juin	juil	août	sept	oct	nov	déc
2005	37%	39%	42%	51%	51%	61%	53%	56%	52%	46%	43%	43%
2006	41%	45%	47%	47%	47%	51%	67%	55%	56%	56%	53%	43%
2007	46%	50%	51%	53%	60%	64%	65%	61%	62%	*	56%	44%
2008	48%	44%	47%	51%	53%	61%	60%	60%	58%	51%	49%	43%
2009	41%	*	52%	52%	57%	56%	55%	54%	58%	47%	48%	*
2010	42%	43%	53%	*	53%	63%	51%	71%	*	51%	47%	36%
2011	38%	54%	61%	56%	62%	68%	60%	65%	64%	60%	59%	48%
2012	45%	48%	54%	62%	61%	64%	75%	74%	76%	64%	53%	52%

annuel	cumul
48%	48,4%
52%	51,5%
57%	57,1%
53%	52,6%
52%	51,6%
52%	52,1%
58%	58,1%
60%	60,4%

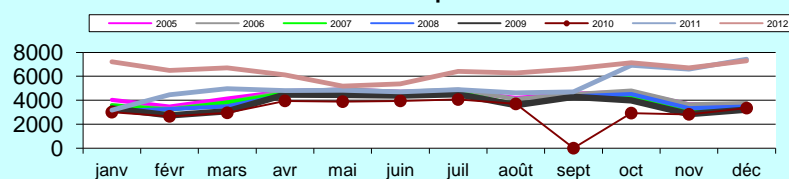
55%

73%

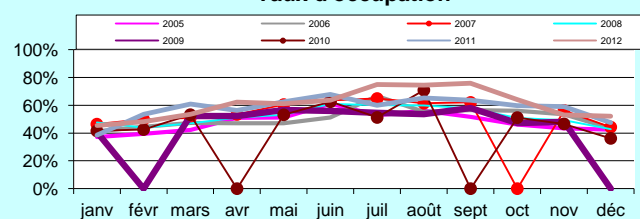
11%

4%

Chambres disponibles



Taux d'occupation

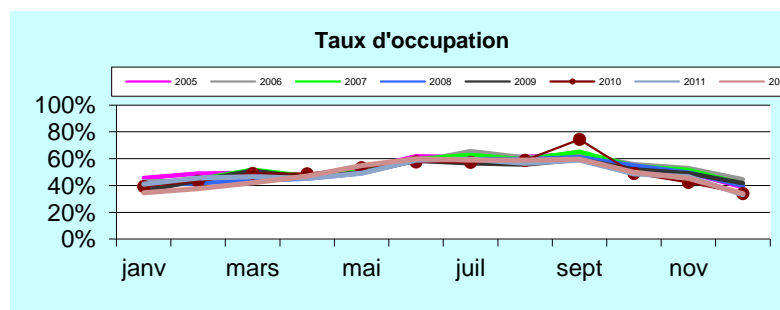
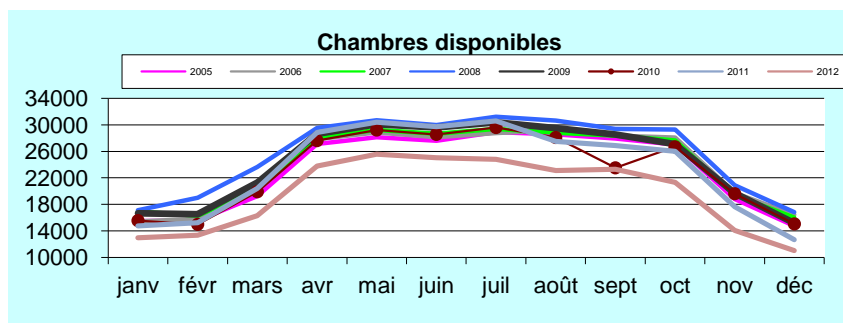


Occupation

ch disponibles

Hôtel Deux étoiles Haute-Marne

	janv	févr	mars	avr	mai	juin	juil	août	sept	oct	nov	déc	annuel	cumul	11/12
2005	15481	15544	19259	27130	28138	27600	28916	28570	27958	27039	18794	14724	279 153	279 153	
2006	15433	15786	20165	27856	28852	28126	28785	29200	28384	28084	19743	16416	286 785	286 785	
2007	16919	16314	20284	28057	29274	28673	29408	28827	28394	27660	19400	15979	288 585	288 585	
2008	17109	18997	23651	29542	30691	29986	31219	30680	29424	29308	20889	16820	308 316	308 316	
2009	16679	16525	21289	28667	30095	29623	30404	29515	28545	27080	19693	15144	293 259	293 259	
2010	15546	14979	19910	27631	29229	28572	29615	28101	23520	26694	19611	15050	282 029	282 029	-3,8%
2011	14756	15252	20422	28881	30404	29747	30586	27502	26894	26004	17625	12657	280 730	280 730	-0,5%
2012	12962	13342	16274	23776	25557	25069	24826	23105	23298	21307	14075	11000	234 591	234 591	-16,4%
ch occupées															
	janv	févr	mars	avr	mai	juin	juil	août	sept	oct	nov	déc	annuel	cumul	
2005	7047	7620	9528	12953	14717	17092	17668	17547	17762	13775	9334	5698	150 739	150 739	
2006	6613	6904	9932	13244	15466	16237	18867	17775	18080	15706	10450	7305	155 378	155 378	
2007	6861	7292	10478	13215	15683	17091	18483	17100	18480	15039	10019	6576	156 069	156 069	
2008	6853	7939	10328	13295	15082	17571	18628	18279	17965	16090	10352	6692	159 073	159 073	
2009	5998	7229	10870	13149	14975	17348	17217	16425	16964	14114	9698	6337	150 324	150 324	
2010	6098	6468	9748	13452	15564	16442	16960	16519	17494	13075	8295	5111	143 780	143 780	-4,4%
2011	6042	6941	9479	13112	14919	17514	18234	15559	15882	12644	8190	4184	142 699	142 699	-0,8%
2012	4479	5028	6819	11173	14013	15025	14652	13616	13899	10621	6378	3712	119 417	119 417	-16,3%
taux d'occupation															
	janv	févr	mars	avr	mai	juin	juil	août	sept	oct	nov	déc	annuel	cumul	
2005	46%	49%	49%	48%	52%	62%	61%	61%	64%	51%	50%	39%	54,0%	54,0%	
2006	43%	44%	49%	48%	54%	58%	66%	61%	64%	56%	53%	44%	54,2%	54,2%	
2007	41%	45%	52%	47%	54%	60%	63%	59%	65%	54%	52%	41%	54,1%	54,1%	
2008	40%	42%	44%	45%	49%	59%	60%	60%	61%	55%	50%	40%	51,6%	51,6%	
2009	36%	44%	51%	46%	50%	59%	57%	56%	59%	52%	49%	42%	51,3%	51,3%	
2010	39%	43%	49%	49%	53%	58%	57%	59%	74%	49%	42%	34%	51,0%	51,0%	-0,6%
2011	41%	46%	46%	45%	49%	59%	60%	57%	59%	49%	47%	33%	50,8%	50,8%	-0,3%
2012	35%	38%	42%	47%	55%	60%	59%	59%	60%	50%	45%	34%	50,9%	50,9%	0,1%



Occupation

Hôtel Trois étoiles Haute-Marne

ch disponibles

	janv	févr	mars	avr	mai	juin	juil	août	sept	oct	nov	déc
2005	6 920	6 384	7 490	9 240	9 548	9 240	9 548	9 548	9 240	9 345	7 974	8 193
2006	7 014	6 394	7 563	7 740	9 579	9 270	9 579	9 579	9 270	9 233	6 272	6 763
2007	8 573	7 840	9 144	9 240	9 486	9 180	9 455	9 455	9 150	9 215	6 235	6 590
2008	9 180	8 845	9 455	8 820	9 114	7 290	7 533	7 533	7 290	7 441	6 344	6 659
2009	6 441	6 736	7 448	7 222	7 425	7 162	7 403	7 386	7 162	7 403	6 215	6 869
2010	6 310	6 680	7 403	7 162	7 386	7 162	7 403	8 192	7 094	8 721	7 747	8 264
2011	8 324	7 908	8 645	8 336	8 657	8 375	8 742	11 067	10 710	11 362	10 098	10 913
2012	10 356	10 360	12 544	12 636	13 150	12 682	14 641	15 249	14 667	16 543	15 174	16 453

annuel	cumul	11/12
102 670	102 670	
98 348	98 348	
103 441	103 441	
95 504	95 504	
84 872	84 872	
90 642	90 642	7%
113 137	113 137	25%
164 455	164 455	45%

ch occupées

	janv	févr	mars	avr	mai	juin	juil	août	sept	oct	nov	déc
2005	2 721	2 285	2 889	3 346	4 717	5 586	4 980	4 144	4 999	4 424	2 782	2 492
2006	2 057	2 087	2 609	2 790	4 586	4 860	5 075	4 391	5 631	4 607	2 512	2 100
2007	2 833	2 340	3 758	3 959	3 866	4 841	4 571	4 311	4 431	4 555	2 546	2 338
2008	2 834	3 248	3 436	3 491	4 125	3 386	3 476	2 843	3 663	3 537	2 440	2 127
2009	2 284	2 457	2 720	2 775	3 350	3 480	3 273	3 235	4 018	2 871	2 703	2 717
2010	2 304	2 844	2 861	3 895	3 425	3 798	3 346	3 499	5 006	3 746	3 375	2 556
2011	2 800	3 008	3 775	3 370	4 199	5 254	4 243	5 057	6 176	6 079	5 385	4 021
2012	4 465	4 384	5 482	5 924	7 216	7 920	8 747	7 878	8 613	8 833	7 361	5 868

annuel	cumul	
45 365	45 365	
43 043	43 043	
44 887	44 887	
38 606	38 606	
35 884	35 884	
40 157	40 157	12%
53 367	53 367	33%
82 690	82 690	55%

taux d'occupation

	janv	févr	mars	avr	mai	juin	juil	août	sept	oct	nov	déc
2005	40%	37%	40%	38%	51%	61%	53%	44%	52%	52%	35%	31%
2006	29%	33%	34%	36%	48%	52%	53%	46%	61%	50%	40%	31%
2007	33%	30%	41%	43%	41%	53%	48%	46%	48%	49%	41%	36%
2008	31%	37%	36%	40%	45%	46%	46%	38%	50%	48%	39%	32%
2009	35%	36%	37%	38%	45%	49%	44%	44%	56%	39%	44%	40%
2010	37%	43%	39%	54%	46%	53%	45%	43%	71%	43%	44%	31%
2011	34%	38%	44%	40%	49%	63%	49%	46%	58%	54%	54%	37%
2012	43%	42%	44%	47%	55%	62%	60%	52%	59%	53%	49%	36%

annuel	cumul	
44,2%	44,2%	
43,8%	43,8%	
43,4%	43,4%	
40,4%	40,4%	
42,3%	42,3%	
44,3%	44,3%	5%
47,2%	47,2%	7%
50,3%	50,3%	7%

