

## Fréquentation totale

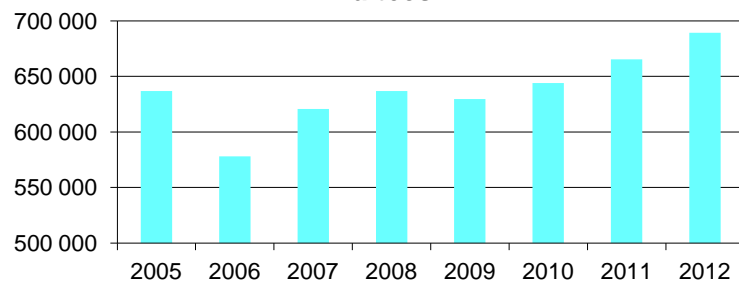
| Arrivées     | jan    | fév    | mar    | avr    | mai    | jui    | jul    | aoû    | sep    | oct    | nov    | déc    |
|--------------|--------|--------|--------|--------|--------|--------|--------|--------|--------|--------|--------|--------|
| 2005         | 31 533 | 29 042 | 31 203 | 35 023 | 41 262 | 48 866 | 60 124 | 57 777 | 44 821 | 38 101 | 26 704 | 22 949 |
| 2006         | 25 549 | 27 022 | 27 106 | 36 204 | 36 170 | 42 729 | 48 222 | 41 667 | 43 423 | 36 378 | 28 535 | 26 764 |
| 2007         | 28 515 | 27 610 | 30 271 | 39 372 | 37 634 | 42 783 | 53 228 | 55 524 | 44 246 | 38 710 | 29 638 | 28 201 |
| 2008         | 30 210 | 32 295 | 37 118 | 37 129 | 41 236 | 46 569 | 52 423 | 50 057 | 44 107 | 38 574 | 28 439 | 28 755 |
| 2009         | 28 708 | 27 440 | 28 792 | 37 839 | 40 441 | 45 122 | 56 861 | 58 151 | 42 855 | 39 961 | 29 485 | 27 609 |
| 2010         | 27 291 | 27 535 | 30 926 | 42069  | 41 575 | 41955  | 56 485 | 56 358 | 43 070 | 38 006 | 28 196 | 26 113 |
| 2011         | 30 770 | 27 237 | 31 315 | 39842  | 40 137 | 53277  | 57 433 | 56 342 | 45 991 | 40 647 | 29 535 | 27 581 |
| 2012         | 33 676 | 29 808 | 32 310 | 39554  | 45 031 | 49627  | 59 560 | 58 110 | 46 555 | 40 236 | 32 950 | 27 158 |
| Nuitées      | jan    | fév    | mar    | avr    | mai    | jui    | jul    | aoû    | sep    | oct    | nov    | déc    |
| 2005         | 43 066 | 40 226 | 43 725 | 47 658 | 58 810 | 66 805 | 78 620 | 79 332 | 59 060 | 51 433 | 37 308 | 30 804 |
| 2006         | 36 171 | 35 556 | 37 251 | 49 748 | 50 614 | 56 678 | 67 727 | 60 585 | 61 681 | 50 779 | 38 754 | 34 007 |
| 2007         | 37 181 | 36 711 | 41 842 | 54 517 | 54 891 | 59 457 | 69 596 | 72 313 | 60 117 | 53 312 | 43 248 | 36 798 |
| 2008         | 41 224 | 41 499 | 49 946 | 50 529 | 56 759 | 60 265 | 71 149 | 67 783 | 61 117 | 56 125 | 41 362 | 38 213 |
| 2009         | 38 639 | 35 790 | 38 946 | 49 817 | 57 684 | 60 816 | 76 845 | 77 202 | 58 874 | 57 563 | 40 422 | 37 077 |
| 2010         | 39 254 | 37 724 | 45 265 | 60886  | 58 242 | 58122  | 75 708 | 76 615 | 61 279 | 55 735 | 40 188 | 34 868 |
| 2011         | 41 263 | 36 521 | 43 105 | 56271  | 56 041 | 72158  | 76 958 | 77 913 | 64 605 | 59 826 | 42 919 | 37 859 |
| 2012         | 44 733 | 40 027 | 45 477 | 55389  | 63 458 | 67144  | 79 794 | 77 875 | 67 513 | 59 144 | 50 648 | 38 018 |
| D. de séjour | jan    | fév    | mar    | avr    | mai    | jui    | jul    | aoû    | sep    | oct    | nov    | déc    |
| 2005         | 1,37   | 1,39   | 1,40   | 1,36   | 1,43   | 1,37   | 1,31   | 1,37   | 1,32   | 1,35   | 1,40   | 1,34   |
| 2006         | 1,42   | 1,32   | 1,37   | 1,37   | 1,40   | 1,33   | 1,40   | 1,45   | 1,42   | 1,40   | 1,36   | 1,27   |
| 2007         | 1,30   | 1,33   | 1,38   | 1,38   | 1,46   | 1,39   | 1,31   | 1,30   | 1,36   | 1,38   | 1,46   | 1,30   |
| 2008         | 1,36   | 1,28   | 1,35   | 1,36   | 1,38   | 1,29   | 1,36   | 1,35   | 1,39   | 1,45   | 1,45   | 1,33   |
| 2009         | 1,35   | 1,30   | 1,35   | 1,32   | 1,43   | 1,35   | 1,35   | 1,33   | 1,37   | 1,44   | 1,37   | 1,34   |
| 2010         | 1,44   | 1,37   | 1,46   | 1,45   | 1,40   | 1,39   | 1,34   | 1,36   | 1,42   | 1,47   | 1,43   | 1,34   |
| 2011         | 1,34   | 1,34   | 1,38   | 1,41   | 1,40   | 1,35   | 1,34   | 1,38   | 1,40   | 1,47   | 1,45   | 1,37   |
| 2012         | 1,33   | 1,34   | 1,41   | 1,40   | 1,41   | 1,35   | 1,34   | 1,34   | 1,45   | 1,47   | 1,54   | 1,40   |

## Hôtel

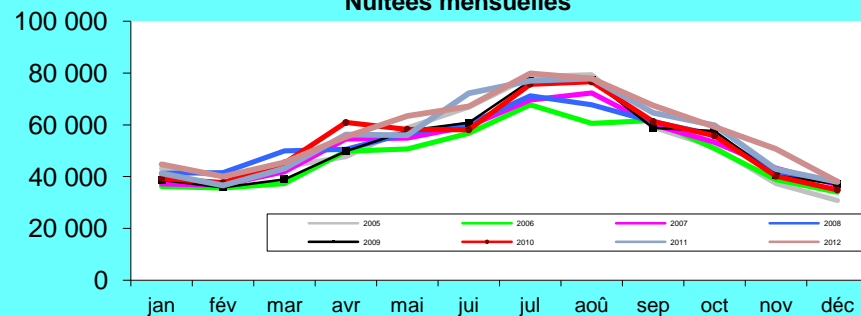
## Aube

| annuel         | cumul   | 11/12 |
|----------------|---------|-------|
| <b>467 405</b> | 467 405 |       |
| <b>418 504</b> | 418 504 |       |
| <b>456 153</b> | 456 153 |       |
| <b>467 509</b> | 467 509 |       |
| <b>463 177</b> | 463 177 |       |
| <b>459 573</b> | 459 573 | -0,8% |
| <b>480 107</b> | 480 107 | 4,5%  |
| <b>494 575</b> | 494 575 | 3,0%  |
| annuel         | cumul   |       |
| <b>636 845</b> | 636 845 |       |
| <b>578 047</b> | 578 047 |       |
| <b>620 795</b> | 620 795 |       |
| <b>636 785</b> | 636 785 |       |
| <b>629 569</b> | 629 569 |       |
| <b>643 881</b> | 643 881 | 2,3%  |
| <b>665 441</b> | 665 441 | 3,3%  |
| <b>689 212</b> | 689 212 | 3,6%  |
| annuel         | cumul   |       |
| <b>1,36</b>    | 1,36    |       |
| <b>1,38</b>    | 1,38    |       |
| <b>1,36</b>    | 1,36    |       |
| <b>1,36</b>    | 1,36    |       |
| <b>1,36</b>    | 1,36    |       |
| <b>1,40</b>    | 1,40    | 3,1%  |
| <b>1,39</b>    | 1,39    | -1,1% |
| <b>1,39</b>    | 1,39    | 0,5%  |

Nuitées



Nuitées mensuelles



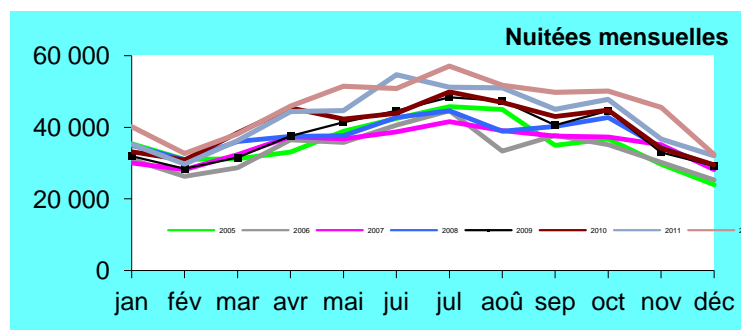
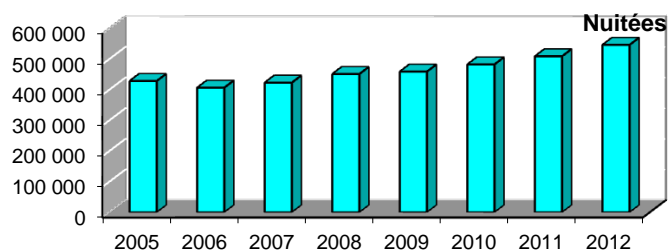
# Fréquentation Française

# Hôtel Aube

| Arrivées     | jan    | fév    | mar    | avr    | mai    | jui    | jul    | aoû    | sep    | oct    | nov    | déc    | annual  | cumul   | 11/12  |
|--------------|--------|--------|--------|--------|--------|--------|--------|--------|--------|--------|--------|--------|---------|---------|--------|
| 2005         | 25 590 | 22 061 | 21 879 | 24 474 | 27 439 | 31 059 | 34 740 | 31 521 | 25 988 | 26 765 | 21 204 | 17 991 | 310 711 | 310 711 |        |
| 2006         | 22 251 | 19 741 | 21 132 | 26 459 | 26 444 | 30 603 | 31 887 | 21 262 | 25 071 | 24 454 | 22 528 | 19 791 | 292 428 | 292 428 |        |
| 2007         | 22 767 | 20 618 | 22 767 | 26 640 | 25 059 | 27 113 | 31 249 | 28 738 | 27 310 | 26 895 | 24 086 | 21 341 | 304 727 | 304 727 |        |
| 2008         | 25 277 | 23 616 | 26 759 | 27 297 | 27 213 | 32 293 | 32 476 | 27 639 | 28 073 | 29 384 | 24 060 | 21 866 | 326 766 | 326 766 |        |
| 2009         | 23 630 | 22 246 | 23 397 | 28 280 | 29 102 | 32 437 | 34 656 | 33 929 | 28 845 | 31 178 | 24 697 | 21 450 | 333 781 | 333 781 |        |
| 2010         | 23 286 | 22 113 | 25 988 | 30 798 | 30 224 | 30 628 | 37 534 | 33 668 | 30 072 | 30 717 | 24 523 | 21 994 | 341 544 | 341 544 | 2,33%  |
| 2011         | 26 290 | 21 798 | 26 296 | 30 908 | 32 027 | 39 714 | 37 314 | 35 754 | 31 327 | 32 581 | 25 350 | 23 070 | 362 432 | 362 432 | 6,12%  |
| 2012         | 29 902 | 23 353 | 26 881 | 32 117 | 36 488 | 36 904 | 41 517 | 37 646 | 33 548 | 33 956 | 29 625 | 22 551 | 384 486 | 384 486 | 6,09%  |
| Nuitées      | jan    | fév    | mar    | avr    | mai    | jui    | jul    | aoû    | sep    | oct    | nov    | déc    | annual  | cumul   |        |
| 2005         | 35 365 | 31 024 | 31 177 | 33 068 | 38 901 | 42 442 | 45 766 | 44 992 | 34 961 | 36 735 | 29 653 | 23 991 | 428 074 | 428 074 |        |
| 2006         | 31 039 | 26 255 | 28 727 | 36 441 | 35 737 | 40 592 | 44 638 | 33 355 | 37 753 | 35 149 | 30 259 | 25 265 | 406 209 | 406 209 |        |
| 2007         | 30 052 | 28 147 | 32 331 | 37 334 | 36 759 | 38 684 | 41 611 | 39 063 | 37 558 | 37 318 | 35 098 | 28 182 | 422 756 | 422 756 |        |
| 2008         | 34 956 | 30 941 | 35 983 | 37 464 | 37 625 | 42 771 | 44 631 | 38 895 | 40 183 | 42 748 | 34 297 | 29 208 | 450 794 | 450 794 |        |
| 2009         | 31 919 | 28 458 | 31 547 | 37 528 | 41 397 | 44 640 | 48 384 | 47 367 | 40 597 | 44 640 | 32 995 | 29 242 | 458 630 | 458 630 |        |
| 2010         | 33 132 | 30 860 | 38 445 | 45 440 | 42 295 | 43 850 | 49 879 | 46 892 | 43 001 | 44 759 | 34 146 | 29 466 | 482 166 | 482 166 | 5,13%  |
| 2011         | 35 269 | 29 738 | 36 258 | 44 351 | 44 668 | 54 615 | 51 186 | 51 022 | 45 026 | 47 756 | 36 657 | 32 091 | 508 635 | 508 635 | 5,49%  |
| 2012         | 40 142 | 32 696 | 38 155 | 45 919 | 51 426 | 50 848 | 57 087 | 51 678 | 49 764 | 50 139 | 45 584 | 32 404 | 545 840 | 545 840 | 7,31%  |
| D. de séjour | jan    | fév    | avr    | mai    | jui    | jul    | aoû    | sep    | oct    | nov    | déc    | annual | cumul   |         |        |
| 2005         | 1,38   | 1,41   | 1,42   | 1,35   | 1,42   | 1,37   | 1,32   | 1,43   | 1,35   | 1,37   | 1,40   | 1,33   | 1,38    | 1,38    |        |
| 2006         | 1,39   | 1,33   | 1,33   | 1,33   | 1,33   | 1,33   | 1,33   | 1,33   | 1,33   | 1,33   | 1,33   | 1,33   | 1,39    | 1,39    |        |
| 2007         | 1,32   | 1,37   | 1,42   | 1,40   | 1,47   | 1,43   | 1,33   | 1,36   | 1,38   | 1,39   | 1,46   | 1,32   | 1,39    | 1,39    |        |
| 2008         | 1,38   | 1,31   | 1,34   | 1,37   | 1,38   | 1,32   | 1,37   | 1,41   | 1,43   | 1,45   | 1,43   | 1,34   | 1,38    | 1,38    |        |
| 2009         | 1,35   | 1,28   | 1,35   | 1,33   | 1,42   | 1,38   | 1,40   | 1,40   | 1,41   | 1,43   | 1,34   | 1,36   | 1,37    | 1,37    |        |
| 2010         | 1,42   | 1,40   | 1,48   | 1,48   | 1,40   | 1,43   | 1,33   | 1,39   | 1,43   | 1,46   | 1,39   | 1,34   | 1,41    | 1,41    | 2,74%  |
| 2011         | 1,34   | 1,36   | 1,38   | 1,43   | 1,39   | 1,38   | 1,37   | 1,43   | 1,44   | 1,47   | 1,45   | 1,39   | 1,40    | 1,40    | -0,59% |
| 2012         | 1,34   | 1,40   | 1,42   | 1,43   | 1,41   | 1,38   | 1,38   | 1,37   | 1,48   | 1,48   | 1,54   | 1,44   | 1,42    | 1,42    | 1,16%  |

## part sur nuitées Aube

|      |     |
|------|-----|
| 1995 | 78% |
| 1996 | 81% |
| 1997 | 80% |
| 1998 | 81% |
| 1999 | 79% |
| 2000 | 76% |
| 2001 | 71% |
| 2002 | 69% |
| 2003 | 67% |
| 2004 | 69% |
| 2005 | 67% |
| 2006 | 69% |
| 2007 | 68% |
| 2008 | 70% |
| 2009 | 71% |



## Fréquentation étrangère

| Arrivées     | jan   | fév    | mar    | avr    | mai    | jui    | jul    | aoû    | sep    | oct    | nov   | déc   |
|--------------|-------|--------|--------|--------|--------|--------|--------|--------|--------|--------|-------|-------|
| 2005         | 5 943 | 6 980  | 9 323  | 10 549 | 13 823 | 17 807 | 25 384 | 26 257 | 18 833 | 11 336 | 5 500 | 4 958 |
| 2006         | 3 298 | 7 230  | 5 974  | 9 745  | 9 726  | 12 126 | 16 334 | 20 405 | 18 352 | 11 924 | 6 007 | 4 016 |
| 2007         | 5 748 | 6 992  | 7 504  | 12 732 | 12 575 | 15 670 | 21 979 | 26 786 | 16 936 | 11 815 | 5 552 | 6 860 |
| 2008         | 4 933 | 8 679  | 10 359 | 9 832  | 14 023 | 14 276 | 19 947 | 22 418 | 16 034 | 9 190  | 4 379 | 6 889 |
| 2009         | 5 078 | 5 194  | 5 395  | 9 559  | 11 339 | 12 685 | 22 205 | 24 222 | 14 010 | 8 783  | 4 788 | 6 159 |
| 2010         | 4 005 | 5 422  | 4 938  | 11 271 | 11 351 | 11 327 | 18 951 | 22 690 | 12 998 | 7 289  | 3 673 | 4 119 |
| 2011         | 4 480 | 5 439  | 5 019  | 8 934  | 8 110  | 13 563 | 20 119 | 20 588 | 14 664 | 8 066  | 4 185 | 4 511 |
| 2012         | 3 774 | 6 455  | 5 429  | 7 437  | 8 543  | 12 723 | 18 043 | 20 464 | 13 007 | 6 280  | 3 325 | 4 607 |
| Nuitées      | jan   | fév    | mar    | avr    | mai    | jui    | jul    | aoû    | sep    | oct    | nov   | déc   |
| 2005         | 7 700 | 9 202  | 12 548 | 14 590 | 19 909 | 24 363 | 32 853 | 34 340 | 24 099 | 14 698 | 7 654 | 6 813 |
| 2006         | 5 132 | 9 301  | 8 524  | 13 307 | 14 876 | 16 086 | 23 088 | 27 229 | 23 928 | 15 631 | 8 495 | 8 742 |
| 2007         | 7 129 | 8 564  | 9 511  | 17 183 | 18 132 | 20 773 | 27 985 | 33 250 | 22 559 | 15 994 | 8 150 | 8 616 |
| 2008         | 6 268 | 10 558 | 13 963 | 13 065 | 19 134 | 17 494 | 26 518 | 28 888 | 20 934 | 13 377 | 7 065 | 9 005 |
| 2009         | 6 720 | 7 332  | 7 399  | 12 289 | 16 287 | 16 176 | 28 461 | 29 835 | 18 277 | 12 923 | 7 427 | 7 835 |
| 2010         | 6 122 | 6 864  | 6 820  | 15 446 | 15 947 | 14 272 | 25 829 | 29 723 | 18 278 | 10 976 | 6 042 | 5 402 |
| 2011         | 5 994 | 6 783  | 6 847  | 11 920 | 11 373 | 17 543 | 25 772 | 26 891 | 19 579 | 12 070 | 6 262 | 5 768 |
| 2012         | 4 591 | 7 331  | 7 322  | 9 470  | 12 032 | 16 296 | 22 707 | 26 197 | 17 749 | 9 005  | 5 064 | 5 614 |
| D. de séjour | jan   | fév    | mar    | avr    | mai    | jui    | jul    | aoû    | sep    | oct    | nov   | déc   |
| 2005         | 1,30  | 1,32   | 1,35   | 1,38   | 1,44   | 1,37   | 1,29   | 1,31   | 1,28   | 1,30   | 1,39  | 1,37  |
| 2006         | 1,56  | 1,29   | 1,43   | 1,37   | 1,53   | 1,33   | 1,41   | 1,33   | 1,30   | 1,31   | 1,41  | 2,18  |
| 2007         | 1,24  | 1,22   | 1,27   | 1,35   | 1,44   | 1,33   | 1,27   | 1,24   | 1,33   | 1,35   | 1,47  | 1,26  |
| 2008         | 1,27  | 1,22   | 1,35   | 1,33   | 1,36   | 1,23   | 1,33   | 1,29   | 1,31   | 1,46   | 1,61  | 1,31  |
| 2009         | 1,32  | 1,41   | 1,37   | 1,29   | 1,44   | 1,28   | 1,28   | 1,23   | 1,30   | 1,47   | 1,55  | 1,27  |
| 2010         | 1,53  | 1,27   | 1,38   | 1,37   | 1,40   | 1,26   | 1,36   | 1,31   | 1,41   | 1,51   | 1,64  | 1,31  |
| 2011         | 1,34  | 1,25   | 1,36   | 1,33   | 1,40   | 1,29   | 1,28   | 1,31   | 1,34   | 1,50   | 1,50  | 1,28  |
| 2012         | 1,22  | 1,14   | 1,35   | 1,27   | 1,41   | 1,28   | 1,26   | 1,28   | 1,36   | 1,43   | 1,52  | 1,22  |

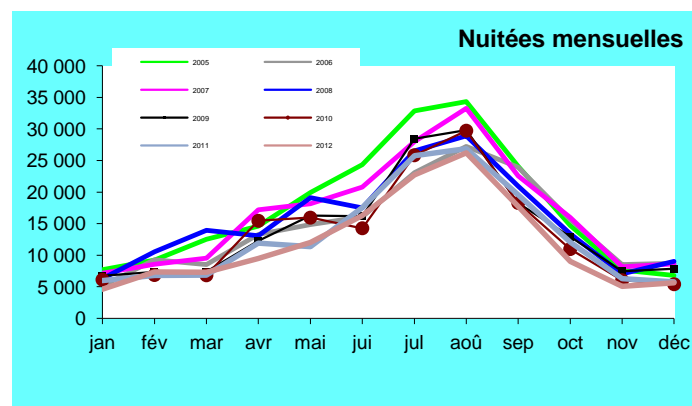
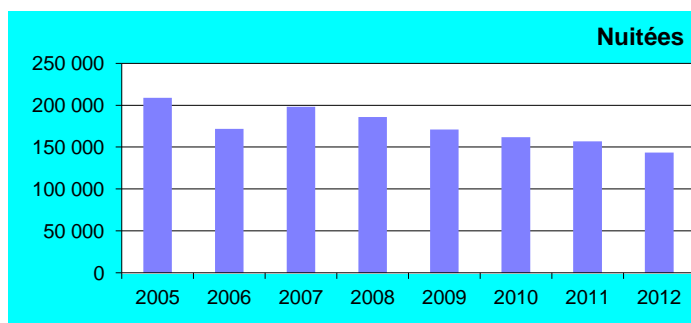
## Hôtel

## Aube

| arrivé         | cumul   | 11/12 |
|----------------|---------|-------|
| <b>156 694</b> | 156 694 |       |
| <b>126 076</b> | 126 076 |       |
| <b>151 425</b> | 151 425 |       |
| <b>140 743</b> | 140 743 |       |
| <b>129 396</b> | 129 396 |       |
| <b>118 029</b> | 118 029 | -8,8% |
| <b>117 675</b> | 117 675 | -0,3% |
| <b>110 089</b> | 110 089 | -6,4% |
| arrivé         | cumul   |       |
| <b>208 771</b> | 208 771 |       |
| <b>171 838</b> | 171 838 |       |
| <b>198 039</b> | 198 039 |       |
| <b>185 991</b> | 185 991 |       |
| <b>170 939</b> | 170 939 |       |
| <b>161 715</b> | 161 715 | -5,4% |
| <b>156 806</b> | 156 806 | -3,0% |
| <b>143 372</b> | 143 372 | -8,6% |
| arrivé         | cumul   |       |
| <b>1,33</b>    | 1,33    |       |
| <b>1,36</b>    | 1,36    |       |
| <b>1,31</b>    | 1,31    |       |
| <b>1,32</b>    | 1,32    |       |
| <b>1,32</b>    | 1,32    |       |
| <b>1,37</b>    | 1,37    | 3,7%  |
| <b>1,33</b>    | 1,33    | -2,7% |
| <b>1,30</b>    | 1,30    | -2,3% |

### part sur nuitées Aube

|      |       |
|------|-------|
| 1995 | 22%   |
| 1996 | 19%   |
| 1997 | 20%   |
| 1998 | 19%   |
| 1999 | 21%   |
| 2000 | 24%   |
| 2001 | 29%   |
| 2002 | 31%   |
| 2003 | 33%   |
| 2004 | 28,6% |
| 2005 | 32,8% |
| 2006 | 29,7% |
| 2007 | 31,9% |
| 2008 | 29,2% |
| 2009 | 27,2% |



## Fréquentation Britannique

| Arrivées     | jan  | fév  | mar  | avr  | mai  | jui   | juil   | aoû    | sep   | oct   | nov  | déc  |
|--------------|------|------|------|------|------|-------|--------|--------|-------|-------|------|------|
| 2005         |      |      |      |      |      |       |        |        |       |       |      |      |
| 2006         | 1529 | 4540 | 2576 | 5234 | 3170 | 5593  | 6699   | 10343  | 8690  | 5000  | 1628 | 3743 |
| 2007         | 2733 | 3636 | 3914 | 5686 | 4584 | 6903  | 9549   | 13631  | 8088  | 4180  | 1571 | 3585 |
| 2008         | 2583 | 4956 | 5209 | 4230 | 5381 | 7275  | 8256   | 10363  | 7550  | 2944  | 1057 | 3792 |
| 2009         | 2513 | 2668 | 2080 | 4295 | 3822 | 5375  | 8879   | 10700  | 5931  | 2590  | 965  | 3059 |
| 2010         | 1932 | 3028 | 2448 | 4459 | 3819 | 4946  | 6606   | 11075  | 5194  | 2107  | 684  | 2005 |
| 2011         | 2015 | 3219 | 1642 | 3329 | 2973 | 5043  | 7815   | 9414   | 6469  | 2118  | 746  | 2308 |
| 2012         | 1853 | 3996 | 3013 | 2749 | 2489 | 4662  | 5979   | 9046   | 4721  | 1397  | 679  | 2509 |
| Nuitées      | jan  | fév  | mar  | avr  | mai  | jui   | juil   | aoû    | sep   | oct   | nov  | déc  |
| 2005         | 2956 | 4522 | 5801 | 5864 | 6198 | 10460 | 14454  | 15171  | 11377 | 5121  | 2100 | 3386 |
| 2006         | 2141 | 5347 | 3302 | 5538 | 4657 | 7222  | 9037   | 13344  | 10897 | 6065  | 2234 | 4522 |
| 2007         | 3314 | 4300 | 4698 | 7410 | 6694 | 8922  | 11804  | 16230  | 10730 | 5440  | 2229 | 4311 |
| 2008         | 3095 | 5765 | 6621 | 5251 | 6842 | 8679  | 10 559 | 13 116 | 9 461 | 3 984 | 1547 | 4606 |
| 2009         | 2968 | 3491 | 2610 | 5166 | 4856 | 6483  | 10 647 | 12 571 | 7 159 | 3 866 | 1385 | 3652 |
| 2010         | 2655 | 3601 | 3118 | 5544 | 4742 | 5857  | 8 475  | 13 541 | 6 451 | 2 719 | 919  | 2382 |
| 2011         | 2375 | 3773 | 1980 | 3972 | 3775 | 6082  | 9 401  | 11 372 | 8 088 | 2 812 | 1021 | 2783 |
| 2012         | 2088 | 4279 | 3705 | 3077 | 2988 | 5456  | 7 051  | 10 672 | 5 693 | 1 715 | 867  | 2724 |
| D. de séjour | jan  | fév  | mar  | avr  | mai  | jui   | juil   | aoû    | sep   | oct   | nov  | déc  |
| 2005         |      |      |      |      |      |       |        |        |       |       |      |      |
| 2006         | 1,40 | 1,18 | 1,28 | 1,06 | 1,47 | 1,29  | 1,35   | 1,29   | 1,25  | 1,21  | 1,37 | 1,21 |
| 2007         | 1,21 | 1,18 | 1,20 | 1,30 | 1,46 | 1,29  | 1,24   | 1,19   | 1,33  | 1,30  | 1,42 | 1,20 |
| 2008         | 1,20 | 1,16 | 1,27 | 1,24 | 1,27 | 1,19  | 1,28   | 1,27   | 1,25  | 1,35  | 1,46 | 1,21 |
| 2009         | 1,18 | 1,31 | 1,25 | 1,20 | 1,27 | 1,21  | 1,20   | 1,17   | 1,21  | 1,49  | 1,44 | 1,19 |
| 2010         | 1,37 | 1,19 | 1,27 | 1,24 | 1,24 | 1,18  | 1,28   | 1,22   | 1,24  | 1,29  | 1,34 | 1,19 |
| 2011         | 1,18 | 1,17 | 1,21 | 1,19 | 1,27 | 1,21  | 1,20   | 1,21   | 1,25  | 1,33  | 1,37 | 1,21 |
| 2012         | 1,13 | 1,07 | 1,23 | 1,12 | 1,20 | 1,17  | 1,18   | 1,18   | 1,21  | 1,23  | 1,28 | 1,09 |

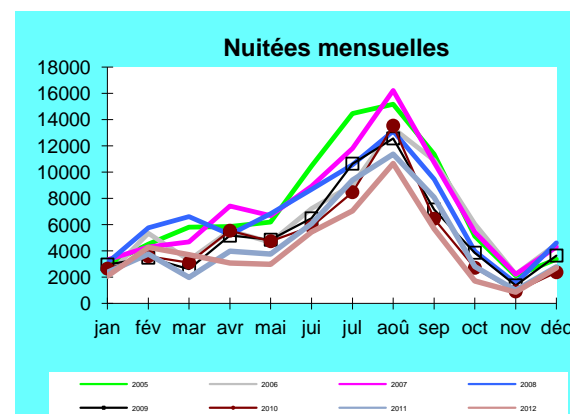
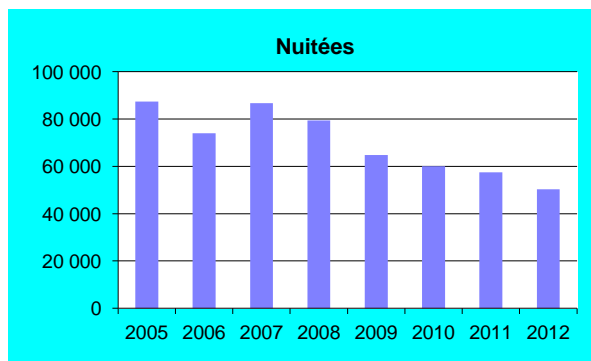
## Hôtel

## Aube

| annuel        | cumul  | 11/12  |
|---------------|--------|--------|
|               |        |        |
| <b>58 745</b> | 58 745 |        |
| <b>68 710</b> | 68 710 |        |
| <b>63 485</b> | 63 485 |        |
| <b>52 872</b> | 52 872 |        |
| <b>48 302</b> | 48 302 | -9%    |
| <b>47 092</b> | 47 092 | -3%    |
| <b>43 093</b> | 43 093 | -8%    |
| annuel        | cumul  |        |
| <b>87 413</b> | 87 413 |        |
| <b>73 926</b> | 73 926 |        |
| <b>86 669</b> | 86 669 |        |
| <b>79 376</b> | 79 376 |        |
| <b>64 848</b> | 64 848 |        |
| <b>60 004</b> | 60 004 | -7,5%  |
| <b>57 435</b> | 57 435 | -4,3%  |
| <b>50 314</b> | 50 314 | -12,4% |
| annuel        | cumul  |        |
| <b>1,26</b>   | 1,26   |        |
| <b>1,26</b>   | 1,26   |        |
| <b>1,25</b>   | 1,25   |        |
| <b>1,23</b>   | 1,23   |        |
| <b>1,24</b>   | 1,24   | 1%     |
| <b>1,22</b>   | 1,22   | -2%    |
| <b>1,17</b>   | 1,17   | -4%    |

| part sur nuitées Aube |       |
|-----------------------|-------|
| 1995                  | 9%    |
| 1996                  | 7%    |
| 1997                  | 7%    |
| 1998                  | 8%    |
| 1999                  | 10%   |
| 2000                  | 10%   |
| 2001                  | 13%   |
| 2002                  | 15%   |
| 2003                  | 16%   |
| 2004                  | 14,8% |
| 2005                  | 13,7% |
| 2006                  | 14,8% |
| 2007                  | 14,8% |
| 2008                  | 12,5% |
| 2009                  | 14,8% |

| part sur nuitées étrangères Aube |       |
|----------------------------------|-------|
|                                  | 38%   |
|                                  | 37%   |
|                                  | 37%   |
|                                  | 41%   |
|                                  | 46%   |
|                                  | 44%   |
|                                  | 44%   |
|                                  | 48%   |
|                                  | 49%   |
|                                  | 48,0% |
|                                  | 41,9% |
|                                  | 48,0% |
|                                  | 48,0% |
|                                  | 42,7% |
|                                  | 48,0% |



## Fréquentation Belge

| Arrivées     | jan  | fév   | mar   | avr   | mai   | juin  | juil  | août  | sep   | oct   | nov   | déc   |
|--------------|------|-------|-------|-------|-------|-------|-------|-------|-------|-------|-------|-------|
| 2005         |      |       |       |       |       |       |       |       |       |       |       |       |
| 2006         | 445  | 973   | 1 486 | 2 330 | 2 804 | 2 531 | 4 151 | 3 120 | 3 775 | 2 682 | 2 495 | 1 530 |
| 2007         | 800  | 1 316 | 1 734 | 2 283 | 2 969 | 2 979 | 4 947 | 4 235 | 3 045 | 3 607 | 2 056 | 1 478 |
| 2008         | 625  | 1 366 | 1 905 | 1 901 | 3 080 | 2 118 | 4 619 | 4 248 | 2 932 | 2 653 | 1 278 | 1 248 |
| 2009         | 739  | 763   | 662   | 1 749 | 2 821 | 2 144 | 5 646 | 4 403 | 2 984 | 2 312 | 1 919 | 1 263 |
| 2010         | 629  | 810   | 980   | 2 320 | 3 098 | 2 340 | 5 557 | 3 733 | 3 308 | 2 433 | 1 643 | 674   |
| 2011         | 806  | 772   | 1 519 | 2 025 | 1 583 | 2 822 | 4 994 | 4 358 | 2 764 | 2 610 | 1 549 | 867   |
| 2012         | 772  | 1 382 | 1 016 | 1 779 | 2 355 | 3 053 | 5 780 | 5 025 | 3 163 | 1 974 | 1 220 | 737   |
| Nuitées      | jan  | fév   | mar   | avr   | mai   | juin  | juil  | août  | sep   | oct   | nov   | déc   |
| 2005         | 903  | 2009  | 2455  | 3269  | 5305  | 4854  | 6736  | 6729  | 4547  | 3892  | 2653  | 1269  |
| 2006         | 651  | 1316  | 2092  | 3622  | 4337  | 3589  | 6121  | 4411  | 5285  | 3862  | 3578  | 1933  |
| 2007         | 1011 | 1676  | 2332  | 3194  | 4561  | 4142  | 6667  | 5632  | 4136  | 5000  | 3135  | 1936  |
| 2008         | 820  | 1708  | 2634  | 2655  | 4693  | 2731  | 6 439 | 5 913 | 4 109 | 3 848 | 1943  | 1659  |
| 2009         | 997  | 1066  | 932   | 2351  | 4309  | 2774  | 7 609 | 5 821 | 4 381 | 3 370 | 3116  | 1698  |
| 2010         | 998  | 1043  | 1394  | 3254  | 4882  | 3193  | 8 107 | 5 495 | 5 054 | 3 840 | 2899  | 919   |
| 2011         | 1062 | 1016  | 2057  | 3007  | 2397  | 4011  | 6 812 | 6 324 | 3 921 | 4 038 | 2439  | 1125  |
| 2012         | 957  | 1600  | 1356  | 2461  | 3773  | 4088  | 7 404 | 7 074 | 4 695 | 2 929 | 1926  | 906   |
| D. de séjour | jan  | fév   | mar   | avr   | mai   | juin  | juil  | août  | sep   | oct   | nov   | déc   |
| 2005         |      |       |       |       |       |       |       |       |       |       |       |       |
| 2006         | 1,46 | 1,35  | 1,41  | 1,55  | 1,55  | 1,42  | 1,47  | 1,41  | 1,40  | 1,44  | 1,43  | 1,26  |
| 2007         | 1,26 | 1,27  | 1,34  | 1,40  | 1,54  | 1,39  | 1,35  | 1,33  | 1,36  | 1,39  | 1,52  | 1,31  |
| 2008         | 1,31 | 1,25  | 1,38  | 1,40  | 1,52  | 1,29  | 1,39  | 1,39  | 1,40  | 1,45  | 1,52  | 1,33  |
| 2009         | 1,35 | 1,40  | 1,41  | 1,34  | 1,53  | 1,29  | 1,35  | 1,32  | 1,47  | 1,46  | 1,62  | 1,34  |
| 2010         | 1,59 | 1,29  | 1,42  | 1,40  | 1,58  | 1,36  | 1,46  | 1,47  | 1,53  | 1,58  | 1,76  | 1,36  |
| 2011         | 1,32 | 1,32  | 1,35  | 1,48  | 1,51  | 1,42  | 1,36  | 1,45  | 1,42  | 1,55  | 1,57  | 1,30  |
| 2012         | 1,24 | 1,16  | 1,33  | 1,38  | 1,60  | 1,34  | 1,28  | 1,41  | 1,48  | 1,48  | 1,58  | 1,23  |

## Hôtel

## Aube

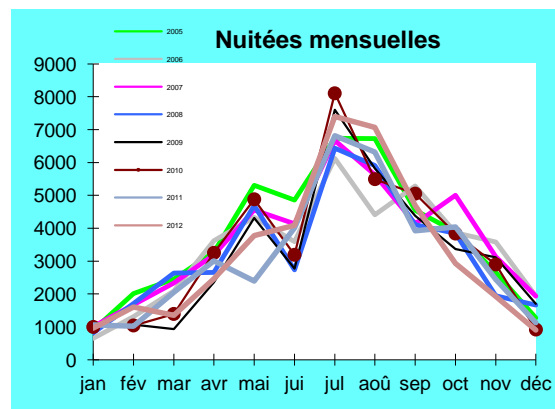
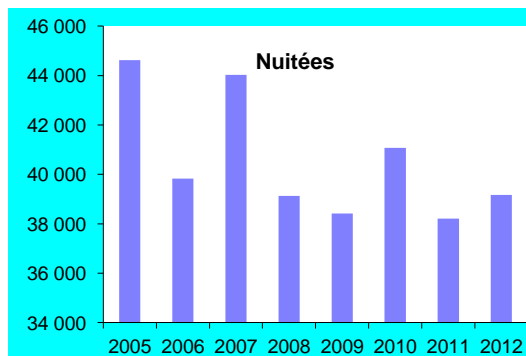
| annuel        | cumul         | 11/12 |
|---------------|---------------|-------|
|               |               |       |
| <b>28 322</b> | <b>28 322</b> |       |
| <b>31 490</b> | <b>31 490</b> |       |
| <b>27 954</b> | <b>27 954</b> |       |
| <b>27 400</b> | <b>27 400</b> |       |
| <b>27 524</b> | <b>27 524</b> | 0%    |
| <b>26 670</b> | <b>26 670</b> | -3%   |
| <b>28 260</b> | <b>28 260</b> | 6%    |
| annuel        | cumul         |       |
| <b>44 621</b> | <b>44 621</b> |       |
| <b>39 830</b> | <b>39 830</b> |       |
| <b>44 033</b> | <b>44 033</b> |       |
| <b>39 133</b> | <b>39 133</b> |       |
| <b>38 422</b> | <b>38 422</b> |       |
| <b>41 080</b> | <b>41 080</b> | 7%    |
| <b>38 207</b> | <b>38 207</b> | -7%   |
| <b>39 169</b> | <b>39 169</b> | 3%    |
| annuel        | cumul         |       |
| <b>1,41</b>   | <b>1,41</b>   |       |
| <b>1,40</b>   | <b>1,40</b>   |       |
| <b>1,40</b>   | <b>1,40</b>   |       |
| <b>1,40</b>   | <b>1,40</b>   |       |
| <b>1,49</b>   | <b>1,49</b>   | 6%    |
| <b>1,43</b>   | <b>1,43</b>   | -4%   |
| <b>1,39</b>   | <b>1,39</b>   | -3%   |

### part sur nuitées Aube

|      |      |
|------|------|
| 1995 | 3%   |
| 1996 | 3%   |
| 1997 | 4%   |
| 1998 | 3%   |
| 1999 | 3%   |
| 2000 | 3%   |
| 2001 | 4%   |
| 2002 | 5%   |
| 2003 | 6%   |
| 2004 | 5%   |
| 2005 | 7,0% |
| 2006 | 5%   |
| 2007 | 7,1% |
| 2008 | 5%   |
| 2009 | 6,1% |

### part sur nuitées étrangères

|  |       |
|--|-------|
|  | 13%   |
|  | 15%   |
|  | 20%   |
|  | 17%   |
|  | 16%   |
|  | 15%   |
|  | 13%   |
|  | 16%   |
|  | 17%   |
|  | 16%   |
|  | 21,4% |
|  | 16%   |
|  | 22,2% |
|  | 16%   |
|  | 22,5% |



### Fréquentation Allemande

| Arrivées     | jan  | fév  | mar  | avr  | mai  | jui  | juil  | aoû   | sep   | oct   | nov  | déc  |
|--------------|------|------|------|------|------|------|-------|-------|-------|-------|------|------|
| 2005         |      |      |      |      |      |      |       |       |       |       |      |      |
| 2006         | 448  | 705  | 679  | 988  | 1523 | 1198 | 1048  | 1704  | 1886  | 772   | 498  | 408  |
| 2007         | 493  | 477  | 535  | 859  | 1588 | 1785 | 1501  | 1959  | 1562  | 1255  | 424  | 344  |
| 2008         | 354  | 428  | 729  | 732  | 1937 | 1197 | 1713  | 1964  | 1648  | 923   | 545  | 397  |
| 2009         | 421  | 419  | 672  | 888  | 1217 | 1635 | 2049  | 2265  | 1634  | 1267  | 549  | 389  |
| 2010         | 341  | 336  | 473  | 2123 | 1415 | 1378 | 1764  | 2203  | 1406  | 1022  | 421  | 354  |
| 2011         | 364  | 362  | 485  | 922  | 1241 | 2151 | 1794  | 1480  | 1656  | 809   | 350  | 260  |
| 2012         | 173  | 165  | 390  | 738  | 1305 | 1810 | 1512  | 1526  | 1693  | 511   | 214  | 178  |
| Nuitées      | jan  | fév  | mar  | avr  | mai  | jui  | juil  | aoû   | sep   | oct   | nov  | déc  |
| 2005         | 1102 | 1121 | 1312 | 1558 | 2430 | 2661 | 2988  | 2991  | 2163  | 1743  | 1052 | 915  |
| 2006         | 1044 | 1295 | 1274 | 887  | 2365 | 1507 | 1446  | 2239  | 2648  | 1039  | 729  | 530  |
| 2007         | 631  | 602  | 692  | 1159 | 2059 | 2279 | 1836  | 2399  | 2055  | 1734  | 617  | 455  |
| 2008         | 536  | 587  | 915  | 888  | 2787 | 1480 | 2 284 | 2 386 | 2 144 | 1 390 | 897  | 524  |
| 2009         | 562  | 599  | 941  | 1220 | 1813 | 2180 | 2 729 | 2 811 | 2 170 | 1 833 | 753  | 565  |
| 2010         | 666  | 501  | 738  | 3144 | 2048 | 1772 | 2 352 | 3 258 | 2 197 | 1 804 | 690  | 582  |
| 2011         | 671  | 501  | 701  | 1188 | 1921 | 2843 | 2 272 | 2 054 | 2 136 | 1 296 | 606  | 342  |
| 2012         | 248  | 251  | 728  | 926  | 1811 | 2411 | 1 905 | 2 046 | 2 400 | 834   | 320  | 217  |
| D. de séjour | jan  | fév  | mar  | avr  | mai  | jui  | juil  | aoû   | sep   | oct   | nov  | déc  |
| 2005         |      |      |      |      |      |      |       |       |       |       |      |      |
| 2006         | 2,33 | 1,84 | 1,88 | 0,90 | 1,55 | 1,26 | 1,38  | 1,31  | 1,40  | 1,35  | 1,46 | 1,30 |
| 2007         | 1,28 | 1,26 | 1,29 | 1,35 | 1,30 | 1,28 | 1,22  | 1,22  | 1,32  | 1,38  | 1,46 | 1,32 |
| 2008         | 1,51 | 1,37 | 1,26 | 1,21 | 1,44 | 1,24 | 1,33  | 1,21  | 1,30  | 1,51  | 1,65 | 1,32 |
| 2009         | 1,33 | 1,43 | 1,40 | 1,37 | 1,49 | 1,33 | 1,33  | 1,24  | 1,33  | 1,45  | 1,37 | 1,45 |
| 2010         | 1,95 | 1,49 | 1,56 | 1,48 | 1,45 | 1,29 | 1,33  | 1,48  | 1,56  | 1,77  | 1,64 | 1,64 |
| 2011         | 1,84 | 1,38 | 1,45 | 1,29 | 1,55 | 1,32 | 1,27  | 1,39  | 1,29  | 1,60  | 1,73 | 1,32 |
| 2012         | 1,43 | 1,52 | 1,87 | 1,25 | 1,39 | 1,33 | 1,26  | 1,34  | 1,42  | 1,63  | 1,50 | 1,22 |

### Hôtel

### Aube

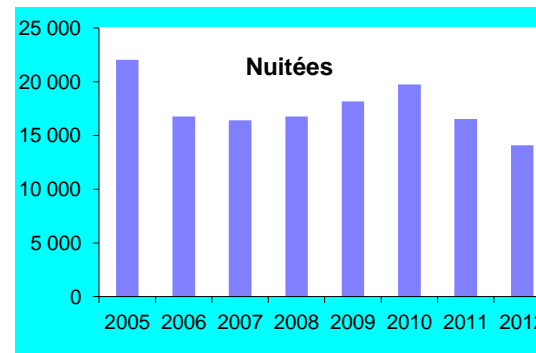
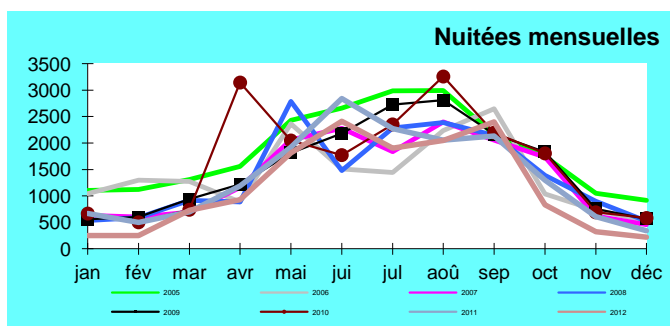
| arrivées | annuel | cumul  | 11/12 |
|----------|--------|--------|-------|
| 2005     |        |        |       |
| 2006     | 11 857 | 11 857 |       |
| 2007     | 12 685 | 12 685 |       |
| 2008     | 12 533 | 12 533 |       |
| 2009     | 13 402 | 13 402 |       |
| 2010     | 13 235 | 13 235 | -1%   |
| 2011     | 11 872 | 11 872 | -10%  |
| 2012     | 10 215 | 10 215 | -14%  |
| annuel   | annuel | cumul  |       |
| 2005     | 22 036 | 22 036 |       |
| 2006     | 16 763 | 16 763 |       |
| 2007     | 16 414 | 16 414 |       |
| 2008     | 16 778 | 16 778 |       |
| 2009     | 18 172 | 18 172 |       |
| 2010     | 19 753 | 19 753 | 9%    |
| 2011     | 16 528 | 16 528 | -16%  |
| 2012     | 14 096 | 14 096 | -15%  |
| annuel   | annuel | cumul  |       |
| 2005     | 1,41   | 1,41   |       |
| 2006     | 1,29   | 1,29   |       |
| 2007     | 1,34   | 1,34   |       |
| 2008     | 1,36   | 1,36   |       |
| 2009     | 1,49   | 1,49   | 10%   |
| 2010     | 1,39   | 1,39   | -7%   |
| 2011     | 1,38   | 1,38   | -1%   |

### part sur nuitées Aube

|      |    |
|------|----|
| 1995 | 3% |
| 1996 | 2% |
| 1997 | 3% |
| 1998 | 2% |
| 1999 | 2% |
| 2000 | 2% |
| 2001 | 2% |
| 2002 | 3% |
| 2003 | 3% |
| 2004 | 3% |
| 2005 | 3% |
| 2006 | 3% |
| 2007 | 3% |
| 2008 | 3% |
| 2009 | 3% |

### part sur nuitées étrangères Aube

|      |     |
|------|-----|
| 1995 | 15% |
| 1996 | 10% |
| 1997 | 13% |
| 1998 | 13% |
| 1999 | 12% |
| 2000 | 9%  |
| 2001 | 8%  |
| 2002 | 10% |
| 2003 | 10% |
| 2004 | 10% |
| 2005 | 11% |
| 2006 | 10% |
| 2007 | 8%  |
| 2008 | 10% |
| 2009 | 11% |



### Fréquentation Néerlandaise

| Arrivées | jan | fév | mar | avr | mai   | jui   | jul   | aoû   | sep   | oct   | nov | déc |
|----------|-----|-----|-----|-----|-------|-------|-------|-------|-------|-------|-----|-----|
| 2005     |     |     |     |     |       |       |       |       |       |       |     |     |
| 2006     | 180 | 309 | 328 | 575 | 678   | 973   | 1 350 | 1 912 | 1 523 | 1 770 | 291 | 336 |
| 2007     | 264 | 365 | 360 | 812 | 976   | 1 051 | 2 119 | 1 945 | 1 253 | 607   | 225 | 244 |
| 2008     | 196 | 383 | 403 | 751 | 1 439 | 1 342 | 1 524 | 1 512 | 1 219 | 616   | 191 | 231 |
| 2009     | 198 | 415 | 548 | 758 | 1 458 | 1 246 | 2 246 | 2 544 | 1 247 | 448   | 310 | 367 |
| 2010     | 152 | 333 | 196 | 664 | 799   | 668   | 1 892 | 1 485 | 1 094 | 369   | 169 | 297 |
| 2011     | 195 | 228 | 249 | 536 | 603   | 860   | 1 721 | 1 605 | 823   | 593   | 152 | 212 |
| 2012     | 113 | 142 | 129 | 354 | 643   | 895   | 1 849 | 1 509 | 838   | 374   | 150 | 178 |

| Nuitées | jan | fév | mar | avr  | mai  | jui  | jul   | aoû   | sep   | oct  | nov | déc |
|---------|-----|-----|-----|------|------|------|-------|-------|-------|------|-----|-----|
| 2005    | 402 | 205 | 480 | 688  | 1954 | 1363 | 2656  | 2651  | 1686  | 753  | 426 | 357 |
| 2006    | 248 | 377 | 431 | 741  | 996  | 1327 | 1892  | 2431  | 2019  | 2213 | 423 | 421 |
| 2007    | 320 | 429 | 486 | 1048 | 1269 | 1401 | 2655  | 2466  | 1549  | 808  | 308 | 334 |
| 2008    | 240 | 502 | 547 | 972  | 1860 | 1632 | 1 965 | 1 919 | 1 546 | 872  | 284 | 308 |
| 2009    | 242 | 565 | 741 | 932  | 2316 | 1622 | 3 023 | 3 326 | 1 667 | 624  | 450 | 519 |
| 2010    | 253 | 407 | 261 | 882  | 1030 | 813  | 2 481 | 1 999 | 1 491 | 543  | 274 | 404 |
| 2011    | 256 | 280 | 344 | 708  | 745  | 1103 | 2 287 | 2 135 | 1 098 | 926  | 234 | 279 |
| 2012    | 140 | 159 | 210 | 449  | 852  | 1112 | 2 364 | 1 931 | 1 100 | 477  | 222 | 241 |

| D. de séjour | jan  | fév  | mar  | avr  | mai  | jui  | jul  | aoû  | sep  | oct  | nov  | déc  |
|--------------|------|------|------|------|------|------|------|------|------|------|------|------|
| 2005         |      |      |      |      |      |      |      |      |      |      |      |      |
| 2006         | 1,38 | 1,22 | 1,31 | 1,29 | 1,47 | 1,36 | 1,40 | 1,27 | 1,33 | 1,25 | 1,45 | 1,25 |
| 2007         | 1,21 | 1,18 | 1,35 | 1,29 | 1,30 | 1,33 | 1,25 | 1,27 | 1,24 | 1,33 | 1,37 | 1,37 |
| 2008         | 1,22 | 1,31 | 1,36 | 1,29 | 1,29 | 1,22 | 1,29 | 1,27 | 1,27 | 1,42 | 1,49 | 1,33 |
| 2009         | 1,22 | 1,36 | 1,35 | 1,23 | 1,59 | 1,30 | 1,35 | 1,31 | 1,34 | 1,39 | 1,45 | 1,41 |
| 2010         | 1,66 | 1,22 | 1,33 | 1,33 | 1,29 | 1,22 | 1,31 | 1,35 | 1,36 | 1,47 | 1,62 | 1,36 |
| 2011         | 1,31 | 1,23 | 1,38 | 1,32 | 1,24 | 1,28 | 1,33 | 1,33 | 1,33 | 1,56 | 1,54 | 1,32 |
| 2012         | 1,24 | 1,12 | 1,63 | 1,27 | 1,33 | 1,24 | 1,28 | 1,28 | 1,31 | 1,28 | 1,48 | 1,35 |

### Hôtel

### Aube

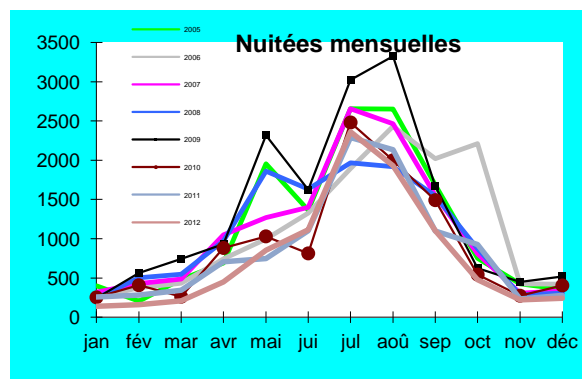
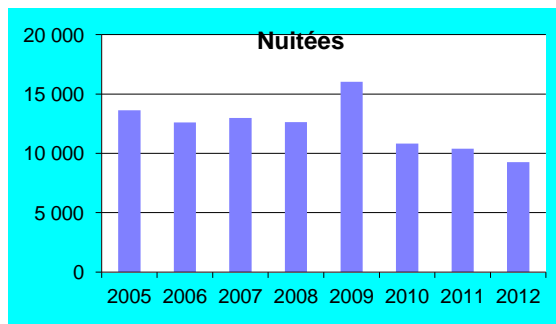
| arrivées | cumul  | 11/12  |      |
|----------|--------|--------|------|
| 2005     |        |        |      |
| 2006     | 10 225 | 10 225 |      |
| 2007     | 10 132 | 10 132 |      |
| 2008     | 9 796  | 9 796  |      |
| 2009     | 11 784 | 11 784 |      |
| 2010     | 8 118  | 8 118  | -31% |
| 2011     | 7 777  | 7 777  | -4%  |
| 2012     | 7 174  | 7 174  | -8%  |
| annuel   |        |        |      |
| 2005     | 13 622 | 13 622 |      |
| 2006     | 12 609 | 12 609 |      |
| 2007     | 12 978 | 12 978 |      |
| 2008     | 12 643 | 12 643 |      |
| 2009     | 16 027 | 16 027 |      |
| 2010     | 10 837 | 10 837 | -32% |
| 2011     | 10 399 | 10 399 | -4%  |
| 2012     | 9 260  | 9 260  | -11% |
| annuel   |        |        |      |
| 2005     | 1,23   | 1,23   |      |
| 2006     | 1,28   | 1,28   |      |
| 2007     | 1,29   | 1,29   |      |
| 2008     | 1,36   | 1,36   |      |
| 2009     | 1,33   | 1,33   | -2%  |
| 2010     | 1,34   | 1,34   | 0%   |
| 2012     | 1,29   | 1,29   | -3%  |

### part sur nuitées Aube

|      |      |
|------|------|
| 1995 | 2%   |
| 1996 | 1%   |
| 1997 | 1%   |
| 1998 | 1%   |
| 1999 | 1%   |
| 2000 | 1%   |
| 2001 | 1%   |
| 2002 | 2%   |
| 2003 | 1,7% |
| 2004 | 1,6% |
| 2005 | 2,1% |
| 2006 | 1,6% |
| 2007 | 2,1% |
| 2008 | 1,6% |
| 2009 | 2,5% |

### part sur nuitées étrangères

|      |
|------|
| 8%   |
| 7%   |
| 6%   |
| 7%   |
| 7%   |
| 6%   |
| 5%   |
| 5%   |
| 5,3% |
| 5,1% |
| 6,5% |
| 5,1% |
| 6,6% |
| 5,1% |
| 9,4% |



Source: ORTCA

Enquête INSEE DT ORTCA

30/04/2013

### Fréquentation Italienne

| Arrivées     | jan  | fév  | mar  | avr  | mai  | jui  | jul  | aoû   | sep  | oct   | nov  | déc  |
|--------------|------|------|------|------|------|------|------|-------|------|-------|------|------|
| 2005         |      |      |      |      |      |      |      |       |      |       |      |      |
| 2006         | 152  | 194  | 341  | 538  | 261  | 461  | 524  | 1389  | 369  | 428   | 302  | 343  |
| 2007         | 283  | 255  | 260  | 766  | 454  | 400  | 754  | 2440  | 656  | 451   | 442  | 501  |
| 2008         | 478  | 525  | 1013 | 909  | 471  | 538  | 687  | 1857  | 500  | 728   | 424  | 313  |
| 2009         | 330  | 174  | 483  | 530  | 342  | 487  | 737  | 2122  | 449  | 351   | 245  | 282  |
| 2010         | 221  | 328  | 303  | 444  | 404  | 466  | 494  | 1867  | 317  | 257   | 151  | 153  |
| 2011         | 279  | 215  | 272  | 327  | 276  | 553  | 632  | 1462  | 487  | 350   | 184  | 178  |
| 2012         | 149  | 130  | 132  | 283  | 184  | 249  | 472  | 1086  | 317  | 229   | 200  | 168  |
| Nuitées      | jan  | fév  | mar  | avr  | mai  | jui  | jul  | aoû   | sep  | oct   | nov  | déc  |
| 2005         | 439  | 521  | 522  | 574  | 667  | 926  | 1102 | 2449  | 767  | 615   | 264  | 214  |
| 2006         | 221  | 257  | 497  | 712  | 390  | 597  | 727  | 1870  | 491  | 562   | 446  | 430  |
| 2007         | 347  | 321  | 381  | 1073 | 698  | 527  | 897  | 3033  | 848  | 611   | 664  | 641  |
| 2008         | 656  | 675  | 1702 | 1577 | 630  | 734  | 911  | 2 306 | 640  | 1 108 | 711  | 461  |
| 2009         | 517  | 267  | 678  | 758  | 479  | 640  | 974  | 2 515 | 610  | 487   | 377  | 391  |
| 2010         | 371  | 555  | 511  | 720  | 574  | 642  | 666  | 2 351 | 499  | 377   | 246  | 224  |
| 2011         | 444  | 312  | 453  | 432  | 488  | 724  | 816  | 1 840 | 708  | 549   | 273  | 239  |
| 2012         | 180  | 209  | 201  | 353  | 262  | 343  | 676  | 1 400 | 457  | 396   | 296  | 290  |
| D. de séjour | jan  | fév  | mar  | avr  | mai  | jui  | jul  | aoû   | sep  | oct   | nov  | déc  |
| 2005         |      |      |      |      |      |      |      |       |      |       |      |      |
| 2006         | 1,45 | 1,32 | 1,46 | 1,32 | 1,49 | 1,30 | 1,39 | 1,35  | 1,33 | 1,31  | 1,48 | 1,25 |
| 2007         | 1,23 | 1,26 | 1,47 | 1,40 | 1,54 | 1,32 | 1,19 | 1,24  | 1,29 | 1,35  | 1,50 | 1,28 |
| 2008         | 1,37 | 1,29 | 1,68 | 1,73 | 1,34 | 1,36 | 1,33 | 1,24  | 1,28 | 1,52  | 1,68 | 1,47 |
| 2009         | 1,57 | 1,53 | 1,40 | 1,43 | 1,40 | 1,31 | 1,32 | 1,19  | 1,36 | 1,39  | 1,54 | 1,39 |
| 2010         | 1,68 | 1,69 | 1,69 | 1,62 | 1,42 | 1,38 | 1,35 | 1,26  | 1,57 | 1,47  | 1,63 | 1,46 |
| 2011         | 1,59 | 1,45 | 1,67 | 1,32 | 1,77 | 1,31 | 1,29 | 1,26  | 1,45 | 1,57  | 1,48 | 1,34 |
| 2012         | 1,21 | 1,61 | 1,52 | 1,25 | 1,42 | 1,38 | 1,43 | 1,29  | 1,44 | 1,73  | 1,48 | 1,73 |

### Hôtel

### Aube

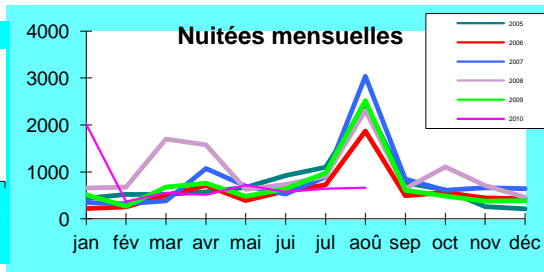
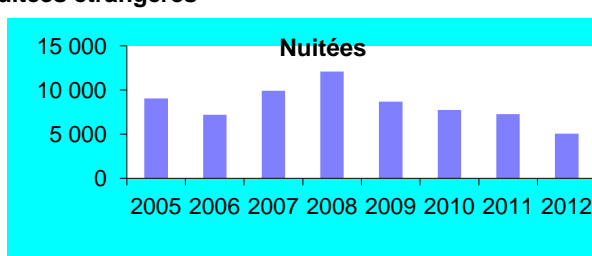
| arrivées | cumul  | 11/12 |
|----------|--------|-------|
| 5 302    | 5 302  |       |
| 7 615    | 7 615  |       |
| 8 430    | 8 430  |       |
| 6 535    | 6 535  |       |
| 5 404    | 5 404  | -17%  |
| 5 214    | 5 214  | -4%   |
| 3 602    | 3 602  | -31%  |
| annuel   | cumul  |       |
| 9 060    | 9 060  |       |
| 7 200    | 7 200  |       |
| 9 932    | 9 932  |       |
| 12 104   | 12 104 |       |
| 8 690    | 8 690  |       |
| 7 735    | 7 735  | -11%  |
| 7 279    | 7 279  | -6%   |
| 5 063    | 5 063  | -30%  |
| annuel   | cumul  |       |
| 1,36     | 1,36   |       |
| 1,30     | 1,30   |       |
| 1,44     | 1,44   |       |
| 1,33     | 1,33   |       |
| 1,43     | 1,43   | 8%    |
| 1,40     | 1,40   | -2%   |
| 1,41     | 1,41   | 1%    |

### part sur nuitées Aube

|      |      |
|------|------|
| 1995 | 1%   |
| 1996 | 1%   |
| 1997 | 1%   |
| 1998 | 1%   |
| 1999 | 1%   |
| 2000 | 3%   |
| 2001 | 4%   |
| 2002 | 2%   |
| 2003 | 2%   |
| 2004 | 1,5% |
| 2005 | 1,4% |
| 2006 | 1,2% |
| 2007 | 1,6% |
| 2008 | 1,9% |

### part sur nuitées étrangères

|      |
|------|
| 6%   |
| 7%   |
| 6%   |
| 6%   |
| 5%   |
| 12%  |
| 15%  |
| 5%   |
| 5%   |
| 5,2% |
| 4,3% |
| 4,2% |
| 5,0% |
| 6,5% |





## Fréquentation Etats-Unis

| Arrivées     | jan  | fév  | mar  | avr  | mai  | jui  | jul  | aoû  | sep  | oct  | nov  | déc  |
|--------------|------|------|------|------|------|------|------|------|------|------|------|------|
| 2005         |      |      |      |      |      |      |      |      |      |      |      |      |
| 2006         | 67   | 95   | 105  | 381  | 266  | 155  | 241  | 241  | 351  | 147  | 146  | 106  |
| 2007         | 165  | 92   | 164  | 234  | 323  | 359  | 435  | 327  | 292  | 297  | 93   | 94   |
| 2008         | 74   | 117  | 163  | 196  | 176  | 214  | 253  | 222  | 127  | 123  | 52   | 105  |
| 2009         | 91   | 68   | 86   | 131  | 191  | 298  | 345  | 356  | 184  | 233  | 97   | 110  |
| 2010         | 119  | 112  | 96   | 157  | 159  | 170  | 319  | 154  | 143  | 86   | 47   | 87   |
| 2011         | 103  | 65   | 108  | 167  | 153  | 239  | 312  | 182  | 285  | 113  | 71   | 108  |
| 2012         | 64   | 44   | 96   | 100  | 139  | 211  | 160  | 175  | 282  | 98   | 63   | 71   |
| Nuitées      | jan  | fév  | mar  | avr  | mai  | jui  | jul  | aoû  | sep  | oct  | nov  | déc  |
| 2005         | 195  | 126  | 337  | 400  | 642  | 757  | 871  | 604  | 696  | 523  | 206  | 162  |
| 2006         | 105  | 176  | 154  | 561  | 432  | 261  | 373  | 391  | 596  | 284  | 235  | 141  |
| 2007         | 209  | 130  | 204  | 337  | 475  | 477  | 561  | 408  | 425  | 430  | 169  | 123  |
| 2008         | 106  | 147  | 215  | 262  | 243  | 263  | 356  | 290  | 162  | 196  | 73   | 164  |
| 2009         | 114  | 108  | 112  | 194  | 258  | 420  | 453  | 491  | 214  | 334  | 164  | 125  |
| 2010         | 177  | 131  | 131  | 208  | 224  | 219  | 465  | 206  | 192  | 131  | 89   | 113  |
| 2011         | 178  | 134  | 177  | 239  | 216  | 310  | 433  | 238  | 399  | 193  | 98   | 164  |
| 2012         | 92   | 59   | 151  | 145  | 227  | 328  | 231  | 245  | 630  | 134  | 103  | 91   |
| D. de séjour | jan  | fév  | mar  | avr  | mai  | jui  | jul  | aoû  | sep  | oct  | nov  | déc  |
| 2005         |      |      |      |      |      |      |      |      |      |      |      |      |
| 2006         | 1,57 | 1,85 | 1,47 | 1,47 | 1,62 | 1,68 | 1,55 | 1,62 | 1,70 | 1,93 | 1,61 | 1,33 |
| 2007         | 1,27 | 1,41 | 1,24 | 1,44 | 1,47 | 1,33 | 1,29 | 1,25 | 1,46 | 1,45 | 1,82 | 1,31 |
| 2008         | 1,43 | 1,26 | 1,32 | 1,34 | 1,38 | 1,23 | 1,41 | 1,31 | 1,28 | 1,59 | 1,40 | 1,56 |
| 2009         | 1,25 | 1,59 | 1,30 | 1,48 | 1,35 | 1,41 | 1,31 | 1,38 | 1,16 | 1,43 | 1,69 | 1,14 |
| 2010         | 1,49 | 1,17 | 1,36 | 1,32 | 1,41 | 1,29 | 1,46 | 1,34 | 1,34 | 1,52 | 1,89 | 1,30 |
| 2011         | 1,73 | 2,06 | 1,64 | 1,43 | 1,41 | 1,30 | 1,39 | 1,31 | 1,40 | 1,71 | 1,38 | 1,52 |
| 2012         | 1,44 | 1,34 | 1,57 | 1,45 | 1,63 | 1,55 | 1,44 | 1,40 | 2,23 | 1,37 | 1,63 | 1,28 |

## Hôtel Aube

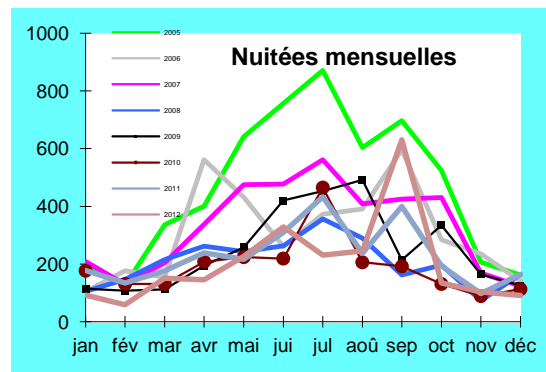
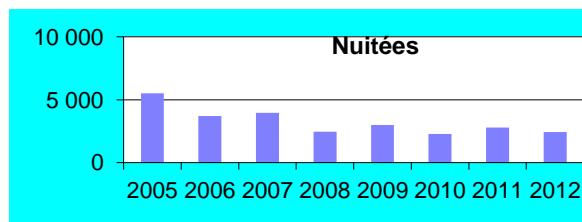
| annuel | cumul | 11/12 |
|--------|-------|-------|
| 2 301  | 2 301 |       |
| 2 873  | 2 873 |       |
| 1 813  | 1 813 |       |
| 2 189  | 2 189 | -25%  |
| 1 647  | 1 647 | 16%   |
| 1 907  | 1 907 | -21%  |
| 1 503  | 1 503 |       |
| annuel | cumul |       |
| 5 519  | 5 519 |       |
| 3 709  | 3 709 |       |
| 3 954  | 3 954 |       |
| 2 469  | 2 469 |       |
| 2 983  | 2 983 | -23%  |
| 2 287  | 2 287 | 21%   |
| 2 778  | 2 778 | -12%  |
| 2 435  | 2 435 |       |
| annuel | cumul |       |
| 1,61   | 1,61  |       |
| 1,38   | 1,38  |       |
| 1,36   | 1,36  |       |
| 1,36   | 1,36  |       |
| 1,39   | 1,39  | 2%    |
| 1,46   | 1,46  | 5%    |
| 1,62   | 1,62  | 11%   |

### part sur nuitées Aube

|      |      |
|------|------|
| 1995 | 1%   |
| 1996 | 1%   |
| 1997 | 1%   |
| 1998 | 1%   |
| 1999 | 1%   |
| 2000 | 1%   |
| 2001 | 1%   |
| 2002 | 1%   |
| 2003 | 1%   |
| 2004 | 0,8% |
| 2005 | 0,9% |
| 2006 | 0,8% |
| 2007 | 0,8% |
| 2008 | 0,8% |
| 2009 | 0,8% |

### part sur nuitées étrangères

|  |      |
|--|------|
|  | 4%   |
|  | 5%   |
|  | 4%   |
|  | 4%   |
|  | 4%   |
|  | 3%   |
|  | 3%   |
|  | 3%   |
|  | 2%   |
|  | 2,6% |
|  | 2,6% |
|  | 2,6% |
|  | 2,6% |
|  | 2,6% |
|  | 2,6% |



## Fréquentation suisse

| Arrivées     | jan  | fév  | mar  | avr  | mai  | juin | juil | août | sep  | oct  | nov  | déc  |
|--------------|------|------|------|------|------|------|------|------|------|------|------|------|
| 2005         |      |      |      |      |      |      |      |      |      |      |      |      |
| 2006         | 76   | 61   | 114  | 224  | 218  | 259  | 331  | 283  | 264  | 249  | 83   | 99   |
| 2007         | 154  | 76   | 85   | 299  | 388  | 366  | 585  | 325  | 319  | 219  | 89   | 86   |
| 2008         | 37   | 110  | 132  | 159  | 282  | 310  | 420  | 291  | 305  | 207  | 83   | 94   |
| 2009         | 72   | 99   | 106  | 250  | 411  | 241  | 523  | 375  | 322  | 305  | 136  | 55   |
| 2010         | 75   | 58   | 59   | 288  | 333  | 195  | 419  | 317  | 295  | 182  | 79   | 173  |
| 2011         | 173  | 112  | 101  | 205  | 205  | 468  | 571  | 441  | 366  | 252  | 162  | 141  |
| 2012         | 131  | 71   | 73   | 383  | 407  | 416  | 565  | 482  | 540  | 625  | 162  | 186  |
| Nuitées      | jan  | fév  | mar  | avr  | mai  | juin | juil | août | sep  | oct  | nov  | déc  |
| 2005         |      |      |      |      |      |      |      |      |      |      |      |      |
| 2006         | 105  | 77   | 162  | 310  | 300  | 369  | 482  | 400  | 329  | 353  | 117  | 121  |
| 2007         | 210  | 97   | 119  | 396  | 535  | 469  | 678  | 448  | 416  | 306  | 125  | 105  |
| 2008         | 49   | 138  | 170  | 192  | 401  | 383  | 549  | 398  | 404  | 292  | 137  | 127  |
| 2009         | 92   | 126  | 161  | 321  | 728  | 306  | 706  | 491  | 426  | 461  | 195  | 76   |
| 2010         | 111  | 70   | 87   | 417  | 459  | 255  | 541  | 417  | 385  | 268  | 115  | 231  |
| 2011         | 229  | 147  | 169  | 277  | 265  | 570  | 749  | 594  | 500  | 373  | 217  | 178  |
| 2012         | 164  | 80   | 110  | 544  | 549  | 533  | 710  | 644  | 689  | 869  | 253  | 242  |
| D. de séjour | jan  | fév  | mar  | avr  | mai  | juin | juil | août | sep  | oct  | nov  | déc  |
| 2005         |      |      |      |      |      |      |      |      |      |      |      |      |
| 2006         | 1,38 | 1,26 | 1,42 | 1,38 | 1,38 | 1,42 | 1,46 | 1,41 | 1,25 | 1,42 | 1,41 | 1,22 |
| 2007         | 1,36 | 1,28 | 1,40 | 1,32 | 1,38 | 1,28 | 1,16 | 1,38 | 1,30 | 1,40 | 1,40 | 1,22 |
| 2008         | 1,32 | 1,25 | 1,29 | 1,21 | 1,42 | 1,24 | 1,31 | 1,37 | 1,32 | 1,41 | 1,65 | 1,35 |
| 2009         | 1,28 | 1,27 | 1,52 | 1,28 | 1,77 | 1,27 | 1,35 | 1,31 | 1,32 | 1,51 | 1,43 | 1,38 |
| 2010         | 1,48 | 1,21 | 1,47 | 1,45 | 1,38 | 1,31 | 1,29 | 1,32 | 1,31 | 1,47 | 1,46 | 1,34 |
| 2011         | 1,32 | 1,31 | 1,67 | 1,35 | 1,29 | 1,22 | 1,31 | 1,35 | 1,37 | 1,48 | 1,34 | 1,26 |
| 2012         | 1,25 | 1,13 | 1,51 | 1,42 | 1,35 | 1,28 | 1,26 | 1,34 | 1,28 | 1,39 | 1,56 | 1,30 |

## Hôtel Aube

| annuel       | cumul | 11/12 |
|--------------|-------|-------|
|              |       |       |
| <b>2 241</b> | 2 241 |       |
| <b>2 980</b> | 2 980 |       |
| <b>2 432</b> | 2 432 |       |
| <b>2 893</b> | 2 893 |       |
| <b>2 470</b> | 2 470 | -15%  |
| <b>3 195</b> | 3 195 | 29%   |
| <b>4 043</b> | 4 043 | 27%   |
| annuel       | cumul |       |
|              |       |       |
| <b>3 112</b> | 3 112 |       |
| <b>3 893</b> | 3 893 |       |
| <b>3 240</b> | 3 240 |       |
| <b>4 088</b> | 4 088 |       |
| <b>3 357</b> | 3 357 | -18%  |
| <b>4 269</b> | 4 269 | 27%   |
| <b>5 390</b> | 5 390 | 26%   |
| annuel       | cumul |       |
|              |       |       |
| <b>1,39</b>  | 1,39  |       |
| <b>1,31</b>  | 1,31  |       |
| <b>1,33</b>  | 1,33  |       |
| <b>1,41</b>  | 1,41  |       |
| <b>1,36</b>  | 1,36  | -4%   |
| <b>1,34</b>  | 1,34  | -2%   |
| <b>1,33</b>  | 1,33  | 0%    |

### part sur nuitées Aube

|      |      |
|------|------|
| 1995 | 0,7% |
| 1996 | 0,8% |
| 1997 | 0,9% |
| 1998 | 0,5% |
| 1999 | 0,4% |
| 2000 | 0,5% |
| 2001 | 0,5% |
| 2002 | 0,5% |
| 2003 | 0,7% |
| 2004 | 0,5% |
| 2005 | 0,0% |
| 2006 | 0,5% |
| 2007 | 0,5% |
| 2008 | 0,5% |
| 2009 | 0,5% |

### part sur nuitées étrangères

|      |
|------|
| 3,1% |
| 4,3% |
| 4,6% |
| 2,5% |
| 2,0% |
| 2,0% |
| 1,8% |
| 1,7% |
| 2,3% |
| 1,7% |
| 0,0% |
| 1,7% |
| 1,7% |
| 1,7% |
| 1,7% |

