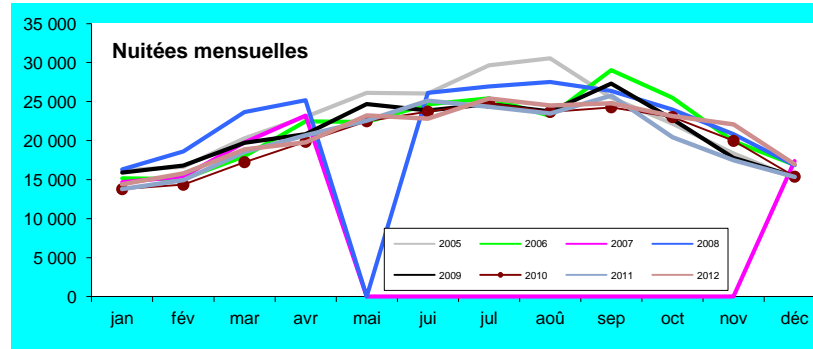
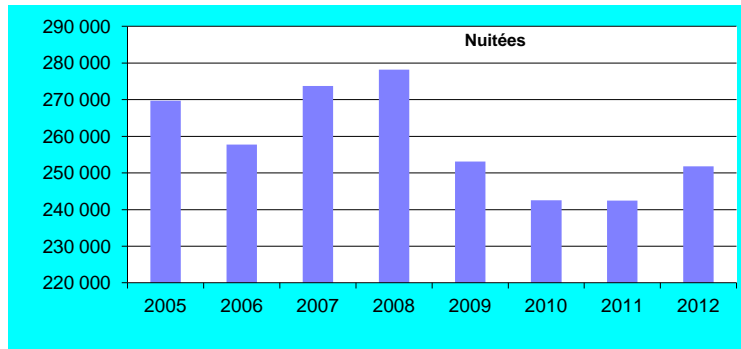


## Fréquentation totale

## Hôtel Ardennes

arrivées	jan	fév	mar	avr	mai	jui	jul	aoû	sep	oct	nov	déc	annuel	cumul	11/12
2005	11 529	11 632	13 677	16 814	18 417	19 187	22 796	20 740	19 178	16 585	13 117	11 225	<b>194 897</b>	194 897	
2006	10 640	10 975	11 963	13 395	15 730	18 290	15 688	15 456	17 343	15 684	14 111	12 717	<b>171 992</b>	171 992	
2007	10 948	11 464	14 238	16 531	16 982	18 161	20 184	18 400	19 983	17 960	14 763	12 737	<b>193 939</b>	193 939	
2008	11 963	14 108	17 741	17 891	18 890	19 616	19 566	19 313	17 867	16 002	14 669	*	<b>200 416</b>	200 416	
2009	11 863	13 613	14 804	15 674	18 304	17 857	18 643	17 976	19 563	16 429	13 090	*	<b>189 222</b>	189 222	
2010	9 569	10 866	12 431	13647	15 841	17450	5 980	16 452	16 328	16 294	13989	11 259	<b>171 988</b>	171 988	-9,1%
2011	9 901	10 939	13 056	14368	15 612	17566	17 469	15 400	15 775	13 986	12111	10 876	<b>167 058</b>	167 058	-2,9%
2012	9 795	10 536	13 153	13768	16 256	16204	17 363	16 514	17 387	15 396	14133	11 516	<b>172 016</b>	172 016	3,0%
nuitées	jan	fév	mar	avr	mai	jui	jul	aoû	sep	oct	nov	déc	annuel	cumul	
2005	16 173	16 646	20 291	23 028	26 139	26 032	29 653	30 562	25 499	22 180	18 355	15 157	<b>269 715</b>	269 715	
2006	15 161	15 090	17 994	22 473	22 393	24 654	25 439	23 152	29 015	25 523	19 924	16 878	<b>257 696</b>	257 696	
2007	14 666	15 426	19 770	23 202	*	*	*	*	*	*	*	17 375	<b>273 755</b>	273 755	
2008	16 329	18 593	23 667	25 191	*	26 123	26 930	27 523	26 358	23 995	20 831	16 832	<b>278 183</b>	278 183	
2009	15 893	16 794	19 729	20 806	24 681	23 876	24 698	23 754	27 330	22 741	17 782	15 428	<b>253 136</b>	253 136	
2010	13 779	14 343	17 237	19848	22 479	23713	24 837	23 673	24 270	23 021	19966	15 377	<b>242 546</b>	242 546	-4,2%
2011	13 771	14 922	18 558	20700	22 574	25116	24 315	23 460	25 782	20 425	17490	15 365	<b>242 476</b>	242 476	0,0%
2012	14 392	15 805	18 886	19797	23 243	22834	25 422	24 519	24 801	23 143	22060	16 937	<b>251 836</b>	251 836	3,9%
DMS	jan	fév	mar	avr	mai	jui	jul	aoû	sep	oct	nov	déc	annuel	cumul	
2005	1,40	1,43	1,48	1,37	1,42	1,36	1,30	1,47	1,33	1,34	1,40	1,35	<b>1,38</b>	1,38	
2006	1,42	1,37	1,50	1,68	1,42	1,35	1,62	*	1,67	1,63	1,41	1,33	<b>1,50</b>	1,50	
2007	1,34	1,35	1,39	1,40	*	*	*	*	*	*	*	1,36	<b>1,41</b>	1,41	
2008	1,36	1,32	1,33	1,41	*	1,33	1,38	1,43	1,48	1,50	1,42	*	<b>1,39</b>	1,39	
2009	1,34	1,23	1,33	1,33	1,35	1,34	1,32	1,32	1,40	1,38	1,36	*	<b>1,34</b>	1,34	
2010	1,44	1,32	1,39	1,45	1,42	1,36	4,15	1,44	1,49	1,41	1,43	1,37	<b>1,41</b>	1,41	5,4%
2011	1,39	1,36	1,42	1,44	1,45	1,43	1,39	1,52	1,63	1,46	1,44	1,41	<b>1,45</b>	1,45	2,9%
2012	1,47	1,50	1,44	1,44	1,43	1,41	1,46	1,48	1,43	1,50	1,56	1,47	<b>1,46</b>	1,46	0,9%



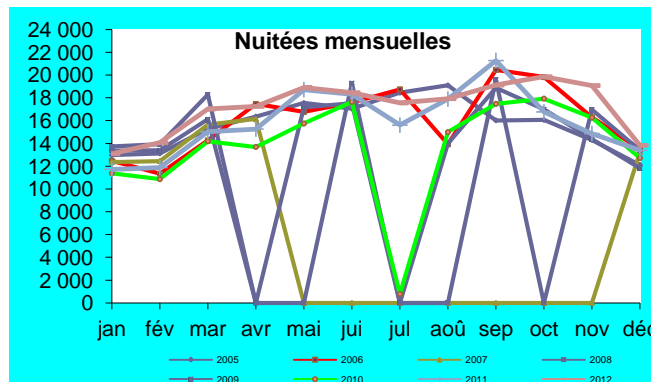
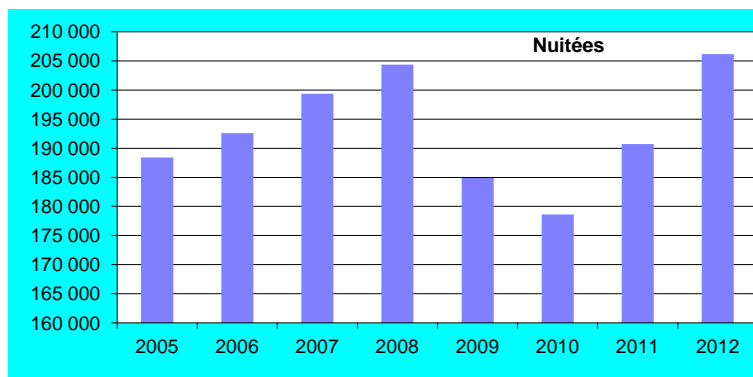
## Fréquentation Française

## Hôtel

Ardennes

arrivées	jan	fév	mar	avr	mai	jui	jul	aoû	sep	oct	nov	déc	annuel	cumul	11/12
2005	9 231	9 152	10 002	11 930	12 534	12 457	13 854	12 578	11 828	11 839	10 110	9 143	134 659	134 659	
2006	8 908	8 125	9 492	10 310	12 256	13 218	10 964	8 554	11 491	11 917	11 602	10 109	126 946	126 946	
2007	9 253	9 241	11 098	11 763	12 189	12 525	13 366	11 047	13 946	12 641	11 597	9 821	139 905	139 905	
2008	10 079	10 544	13 631	13 017	12 621	14 369	13 045	10 363	12 691	11 791	12 119	*	144 395	144 395	
2009	9 922	10 984	12 130	11 815	12 675	12 842	11 223	10 032	13 197	12 173	10 711	*	136 372	136 372	
2010	8 017	8 129	10 259	9264	*	12516	562	10 155	11 873	12 847	11 617	9 401	126 553	126 553	-7,2%
2011	8 425	8 612	10 642	10467	12 749	12646	11 043	11 556	13 034	11 459	10 360	9 418	130 408	130 408	3,0%
2012	8 901	9 397	11 886	11927	13 474	12906	11 786	11 839	13 213	13 362	12 454	9 667	140 810	140 810	8,0%
<b>Nuitées</b>															
	jan	fév	mar	avr	mai	jui	jul	aoû	sep	oct	nov	déc	annuel	cumul	
2005	12 964	13 125	15 283	16 360	17 544	17 063	18 454	19 095	16 027	16 064	14 310	12 116	188 405	188 405	
2006	12 460	11 344	14 264	17 462	16 760	17 576	18 747	13 925	20 456	19 826	16 288	13 491	192 599	192 599	
2007	12 367	12 457	15 645	16 140	*	*	*	*	*	*	*	13 234	199 361	199 361	
2008	13 731	13 924	18 280	*	*	19 292	*	*	19 594	*	16 980	13 398	204 334	204 334	
2009	13 380	13 395	16 123	*	17 176	17 525	*	13 983	18 891	16 989	14 373	11 829	184 901	184 901	
2010	11 371	10 865	14 195	13690	15 746	17644	785	14 989	17 476	17 934	16 276	12 717	178 622	178 622	-3,4%
2011	11 727	11 890	15 025	15260	18 718	18322	15 606	17 895	21 271	16 765	14 871	13 389	190 739	190 739	6,8%
2012	13 097	14 061	17 021	17251	18 912	18453	17 552	17 927	19 119	19 857	19 080	13 826	206 158	206 158	8,1%
<b>d. de séjour</b>															
	jan	fév	mar	avr	mai	jui	jul	aoû	sep	oct	nov	déc	annuel	cumul	
2005	1,40	1,43	1,53	1,37	1,40	1,37	1,33	1,52	1,35	1,36	1,42	1,33	1,40	1,40	
2006	1,40	1,40	1,50	1,69	1,37	1,33	1,71	1,63	1,78	1,66	1,40	1,33	1,52	1,52	
2007	1,34	1,35	1,41	1,37	*	*	*	*	*	*	*	1,35	1,42	1,42	
2008	1,36	1,32	1,34	*	*	1,34	*	*	1,54	*	1,40	*	1,42	1,42	
2009	1,35	1,22	1,33	*	1,36	1,36	*	1,39	1,43	1,40	1,34	*	1,36	1,36	
2010	1,42	1,34	1,38	1,48	*	1,41	1,40	1,48	1,47	1,40	1,40	1,35	1,41	1,41	4,1%
2011	1,39	1,38	1,41	1,46	1,47	1,45	1,41	1,55	1,63	1,46	1,44	1,42	1,46	1,46	3,6%
2012	1,47	1,50	1,43	1,45	1,40	1,43	1,49	1,51	1,45	1,49	1,53	1,43	1,46	1,46	0,1%

part sur nuitées Ardennes	
1995	77%
1996	79%
1997	76%
1998	79%
1999	72%
2000	73%
2001	71%
2002	69%
2003	69%
2004	69%
2005	70%
2006	75%
2007	73%
2008	73%
2009	73%



## Fréquentation étrangère

arrivées	jan	fév	mar	avr	mai	jui	juil	aoû	sep	oct	nov	déc
2005	2 297	2 480	3 675	4 885	5 883	6 730	8 942	8 161	7 350	4 746	3 007	2 082
2006	1 732	2 851	2 471	3 086	3 473	5 072	4 725	6 902	5 852	3 767	2 509	2 608
2007	1 695	2 223	3 140	4 768	4 793	5 636	6 818	7 353	6 037	5 319	3 166	2 916
2008	1 884	3 564	4 110	4 874	6 269	5 247	6 523	8 950	5 176	4 211	2 550 *	
2009	1 941	2 629	2 674	3 859	5 629	5 015	7 420	7 944	6 366	4 256	2 379 *	
2010	1 552	2 737	2 172	4383	*	4934	1 397	6 297	4 455	3 447	2 372	1 858
2011	1 476	2 327	2 414	3901	2 863	4920	6 426	3 844	2 741	2 527	1 751	1 458
2012	894	1 139	1 267	1841	2 782	3298	5 577	4 675	4 174	2 034	1 679	1 849
nuitées	jan	fév	mar	avr	mai	jui	juil	aoû	sep	oct	nov	déc
2005	3 209	3 521	5 008	6 668	8 594	8 969	11 199	11 467	9 473	6 116	4 045	3 042
2006	2 702	3 746	3 730	5 011	5 633	7 078	6 693	9 227	8 559	5 696	3 636	3 387
2007	2 299	2 969	4 125	7 062	*	*	*	*	*	*	*	4 141
2008	2 598	4 669	5 387	*	*	6 831 *	*	6 764 *	*	3 851	*	3 434
2009	2 513	3 399	3 606	*	7 505	6 351 *	*	9 771	8 439	5 752	3 409	3 599
2010	2 408	3 478	3 042	6158	6 733	6069	1 893	8 684	6 794	5 087	3 690	2 660
2011	2 044	3 032	3 533	5440	3 856	6794	8 709	5 565	4 511	3 660	2 619	1 976
2012	1 295	1 744	1 865	2546	4 331	4381	7 870	6 592	5 682	3 286	2 980	3 111
d. de séjour	jan	fév	mar	avr	mai	jui	juil	aoû	sep	oct	nov	déc
2005	1,40	1,42	1,36	1,37	1,46	1,33	1,25	1,41	1,29	1,29	1,35	1,46
2006	1,56	1,31	1,51	1,62	1,62	1,40	1,42	1,34	1,46	1,51	1,45	1,30
2007	1,36	1,34	1,31	1,48	*	*	*	*	*	*	*	1,42
2008	1,38	1,31	1,31	*	*	1,30 *	*	1,31 *	*	1,51 *	*	
2009	1,29	1,29	1,35	*	1,33	1,27 *	*	1,23	1,33	1,35	1,43 *	
2010	1,55	1,27	1,40	1,40 *	*	1,23	1,36	1,38	1,53	1,48	1,56	1,43
2011	1,38	1,30	1,46	1,39	1,35	1,38	1,36	1,45	1,65	1,45	1,50	1,36
2012	1,45	1,53	1,47	1,38	1,56	1,33	1,41	1,41	1,36	1,62	1,77	1,68

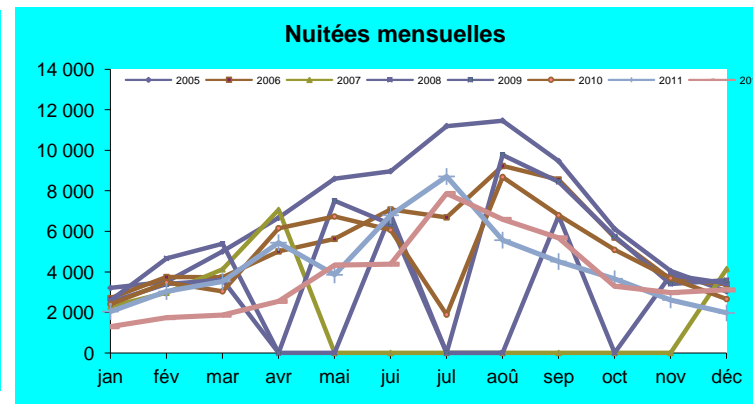
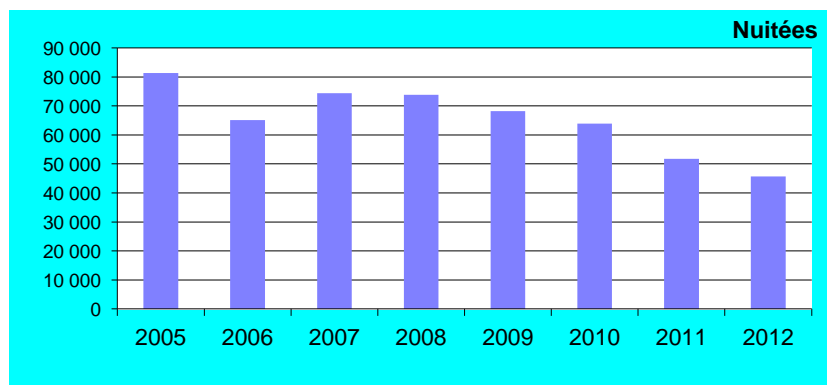
## Hôtel Ardennes

arrivées	annuel	cumul	11/12
2005	60 238	60 238	
2006	45 048	45 048	
2007	54 034	54 034	
2008	56 021	56 021	
2009	52 850	52 850	
2010	45 435	45 435	-14,0%
2011	36 650	36 650	-19,3%
2012	31 206	31 206	-14,9%
nuitées	annuel	cumul	11/12
2005	81 310	81 310	
2006	65 098	65 098	
2007	74 394	74 394	
2008	73 849	73 849	
2009	68 235	68 235	
2010	63 924	63 924	-6,3%
2011	51 737	51 737	-19,1%
2012	45 678	45 678	-11,7%
d. de séjour	annuel	cumul	11/12
2005	1,35	1,35	
2006	1,45	1,45	
2007	1,38	1,38	
2008	1,32	1,32	
2009	1,29	1,29	
2010	1,41	1,41	9,0%
2011	1,41	1,41	0,0%
2012	1,46	1,46	4,0%

### part sur nuitées Ardennes

1995	23%
1996	21%
1997	24%
1998	21%
1999	28%
2000	27%
2001	29%
2002	31%
2003	31%
2004	31%
2005	30%
2006	25%
2007	31%
2008	27%
2009	31%

Source : ORTCA  
Enquête INSEE DT ORTCA

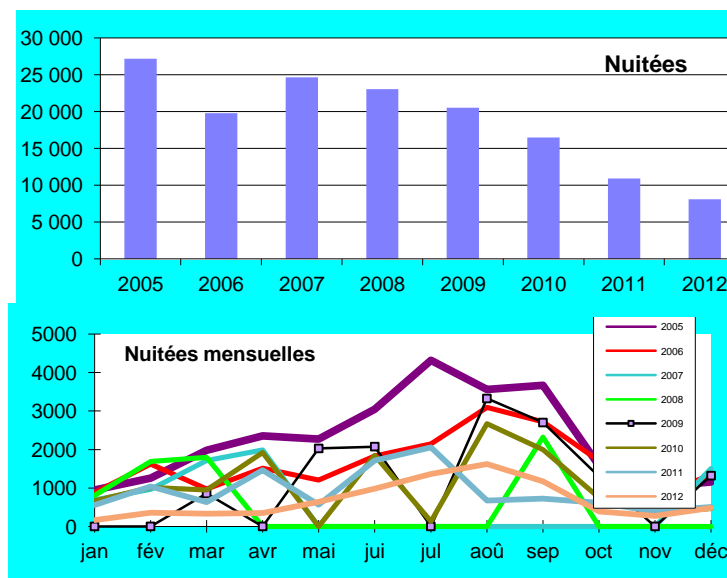


## Fréquentation britannique

## Hôtel Ardennes

Arrivées	jan	fév	mar	avr	mai	jui	juil	aoû	sep	oct	nov	déc	annuel	cumul	11/12	
2005																
2006	550	1243	652	1476	784	1321	1543	2451 *		1215	582	1098	14 351	14 351		
2007	547	760	1339	1496 *			2345	2699 *		*	*	1166	18 699	18 699		
2008	587	1324	1381 *			1815	1905	3096	1823 *		*		17 986	17 986		
2009	*	*	644 *		1491	1645	2289	2721	2058	955	412 *		16 094	16 094		
2010	409	827	648	1266 *		1505	90	2067	1327	522	241	329	11 908	11 908		
2011	395	847	461	1089	433	1321	1619	512	507	434	261	377	8 254	8 254	-30,7%	
2012	122	248	233	260	460	738	1046	1112	924	255	172	388	5 957	5 957	-27,8%	
nuitées	jan	fév	mar	avr	mai	jui	juil	aoû	sep	oct	nov	déc	annuel	cumul		
2005	945	1258	1980	2351	2270	3043	4319	3564	3673	1579	1033	1155	27 169	27 169		
2006	883	1622	976	1513	1208	1827	2148	3097	2720	1703	813	1327	19 797	19 797		
2007	689	962	1717	1992 *		*	*	*	*	*	*	1502	24 648	24 648		
2008	809	1687	1800 *		*	*	*	*	2317 *	*	*		23 032	23 032		
2009	*	*	855 *		2028	2075 *		3327	2702	1294 *		1320	20 534	20 534		
2010	660	1013	949	1925 *		1846	128	2674	1993	749	357	465	16 495	16 495		
2011	554	1037	634	1461	568	1714	2058	674	726	615	385	504	10 931	10 931	-33,7%	
2012	166	357	332	344	635	977	1363	1621	1168	388	271	484	8 108	8 108	-25,8%	
Durée de séjour	jan	fév	mar	avr	mai	jui	juil	aoû	sep	oct	nov	déc	annuel	cumul		
2005																
2006	1,61	1,30	1,50	1,03	1,54	1,38	1,39	1,26 *		1,40	1,40	1,21	1,38	1,38		
2007	1,26	1,27	1,28	1,33 *		*	*	*	*	*	*	1,29	1,32	1,32		
2008	1,38	1,27	1,30 *		*	*	*	*	1,27 *	*	*	*	1,28	1,28		
2009	*	*	1,33 *		1,36	1,26 *		1,22	1,31	1,35 *	*		1,28	1,28		
2010	1,61	1,22	1,46	1,52 *		1,23	1,42	1,29	1,50	1,43	1,48	1,41	1,39	1,39		
2011	1,40	1,22	1,38	1,34	1,31	1,30	1,27	1,32	1,43	1,42	1,48	1,34	1,39	1,39	0,0%	
2012	1,36	1,44	1,42	1,32	1,38	1,32	1,30	1,46	1,26	1,52	1,58	1,25	1,36	1,36	-1,7%	

1995	part des nuitées totales	4%	part des nuitées étrangères	17%
1996	part des nuitées totales	4%	part des nuitées étrangères	19%
1997	part des nuitées totales	6%	part des nuitées étrangères	25%
1998	part des nuitées totales	6%	part des nuitées étrangères	26%
1999	part des nuitées totales	10%	part des nuitées étrangères	36%
2000	part des nuitées totales	8%	part des nuitées étrangères	31%
2001	part des nuitées totales	11%	part des nuitées étrangères	38%
2002	part des nuitées totales	11%	part des nuitées étrangères	34%
2003	part des nuitées totales	12%	part des nuitées étrangères	38%
2004	part des nuitées totales	9%	part des nuitées étrangères	34%
2005	part des nuitées totales	10%	part des nuitées étrangères	33%
2006	part des nuitées totales	8%	part des nuitées étrangères	30%
2007	part des nuitées totales	9%	part des nuitées étrangères	33%
2008	part des nuitées totales	8%	part des nuitées étrangères	31%
2009	part des nuitées totales	8%	part des nuitées étrangères	30%



# Fréquentation Belge

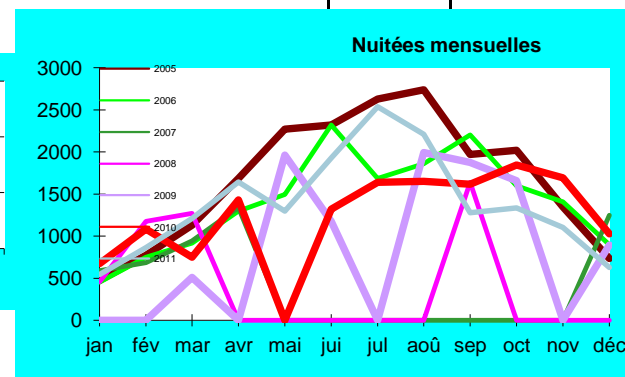
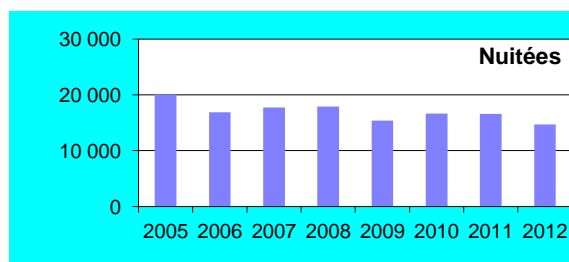
# Hôtel Ardennes

Arrivées	jan	fév	mar	avr	mai	jui	juil	aoû	sep	oct	nov	déc
2005												
2006	322	562	643	815	1 040	1 677	1 207	1 381 *		1 055	971	644
2007	383	541	748	961 *	*	*	1 535	1 366 *	*	*	*	787
2008	355	848	975 *	*	*	913	1 565	2 071	1 214 *	*	*	*
2009	*	*	370 *	*	1 462	936	1 706	1 592	1 383	1 258	905 *	*
2010	485	836	554	1 078 *	*	1 090	1 260	1 282	1 128	1 340	1 118	749
2011	418	694	804	1 151	964	1 370	1 797	1 509	897	949	743	479
2012	379	506	430	760	793	836	1 464	1 384	1 302	738	857	707
nuitées	jan	fév	mar	avr	mai	jui	juil	aoû	sep	oct	nov	déc
2005												
2006	475	773	1128	1686	2270	2319	2628	2737	1970	2018	1347	733
2007	453	749	915	1295	1493	2320	1684	1861	2202	1599	1407	896
2008	591	684	943	1338 *	*	*	*	*	*	*	*	1247
2009	455	1175	1272 *	*	*	*	*	*	1640 *	*	*	*
2010	*	*	510 *	*	1962	1175 *	*	1994	1875	1657 *	*	892
2011	672	1084	748	1429 *	*	1318	1638	1652	1618	1843	1694	1028
2012	543	864	1208	1644	1298	1929	2537	2211	1276	1336	1104	629
2012	482	697	561	1134	1175	1065	2054	1993	1758	1156	1406	1218
Durée de séjour	jan	fév	mar	avr	mai	jui	juil	aoû	sep	oct	nov	déc
2005												
2006	1,41	1,33	1,42	1,59	1,44	1,38	1,40	1,35 *		1,52	1,45	1,39
2007	1,54	1,26	1,26	1,39 *	*	*	*	*	*	*	*	1,58
2008	1,28	1,39	1,30 *	*	*	*	*	*	1,35 *	*	*	*
2009	*	*	1,38 *	*	1,34	1,26 *	*	1,25	1,36	1,32 *	*	*
2010	1,39	1,30	1,35	1,33 *	*	1,21	1,30	1,29	1,43	1,38	1,52	1,37
2011	1,30	1,24	1,50	1,43	1,35	1,41	1,41	1,47	1,42	1,41	1,49	1,31
2012	1,27	1,38	1,30	1,49	1,48	1,27	1,40	1,44	1,35	1,57	1,64	1,72

annuel	cumul	11/12
<b>11 678</b>	11 678	
<b>12 729</b>	12 729	
<b>13 204</b>	13 204	
<b>11 815</b>	11 815	
<b>12 312</b>	12 312	
<b>11 774</b>	11 774	-4,4%
<b>10 156</b>	10 156	-13,7%
annuel	cumul	
<b>20 084</b>	20 084	
<b>16 874</b>	16 874	
<b>17 753</b>	17 753	
<b>17 897</b>	17 897	
<b>15 372</b>	15 372	
<b>16 662</b>	16 662	
<b>16 580</b>	16 580	-0,5%
<b>14 697</b>	14 697	-11,4%
annuel	cumul	
<b>1,44</b>	1,44	
<b>1,39</b>	1,39	
<b>1,36</b>	1,36	
<b>1,30</b>	1,30	
<b>1,35</b>	1,35	
<b>1,41</b>	1,41	4,1%
<b>1,45</b>	1,45	2,8%

part sur nuitées totales Ardennes      part sur nuitées étrangères Ardennes

1995	5%	23%
1996	5%	24%
1997	4%	19%
1998	4%	18%
1999	5%	17%
2000	5%	17%
2001	5%	17%
2002	6%	20%
2003	5%	16%
2004	5%	18%
2005	7%	25%
2006	7%	26%
2007	6%	24%
2008	6%	24%
2009	6%	23%



## Fréquentation néerlandaise

## Hôtel

## Ardennes

Arrivées	jan	fév	mar	avr	mai	jui	juil	aoû	sep	oct	nov	déc
2005												
2006	229	287	282	344	589	676	496	1 368 *		514	192	245
2007	116	267	283	568 *	*		1 344	1 064 *		*	*	192
2008	119	262	351 *	*		692	1 104	1 247	438 *	*	*	
2009	*	*	306 *	*	825	929	1 196	1 304	832	622	233 *	
2010	90	517	316	678 *		793	167	1 085	593	319	163	193
2011	109	151	237	452	565	662	1 013	847	546	266	143	157
2012	75	66	133	263	393	508	1 134	1 007	627	287	151	153

annuel	cumul	11/12
<b>5 601</b>	5 601	
<b>5 843</b>	5 843	
<b>6 480</b>	6 480	
<b>7 583</b>	7 583	
<b>7 017</b>	7 017	
<b>5 147</b>	5 147	-26,6%
<b>4 799</b>	4 799	-6,8%

Nuitées	jan	fév	mar	avr	mai	jui	juil	aoû	sep	oct	nov	déc
2005	285	79	249	432	1006	442	985	1530	866	408	281	365
2006	307	339	357	567	982	933	733	1932	709	786	293	353
2007	149	325	376	832 *	*	*	*	*	*	*	*	288
2008	166	333	477 *	*	*	*	*	*	575 *	*	*	*
2009	*	*	423 *	*	1051	1144 *		1589	1102	846 *		447
2010	138	680	360	821 *		955	234	1437	905	437	269	288
2011	148	304	349	626	852	997	1405	1249	892	379	220	205
2012	109	105	185	326	586	669	1549	1387	806	443	217	243

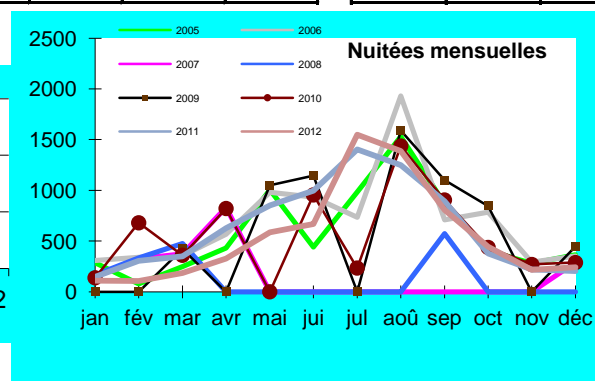
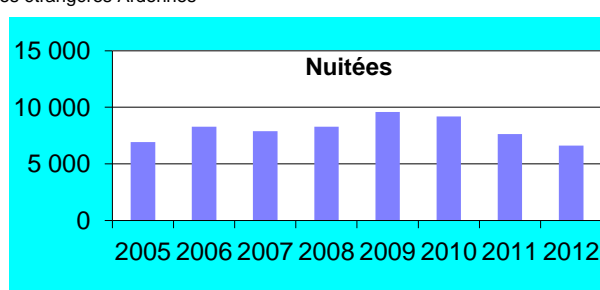
annuel	cumul	11/12
<b>6 929</b>	6 929	
<b>8 292</b>	8 292	
<b>7 883</b>	7 883	
<b>8 298</b>	8 298	
<b>9 597</b>	9 597	
<b>9 195</b>	9 195	
<b>7 625</b>	7 625	-17,1%
<b>6 626</b>	6 626	-13,1%

DMS	jan	fév	mar	avr	mai	jui	juil	aoû	sep	oct	nov	déc
2005												
2006	1,34	1,18	1,27	1,65	1,67	1,38	1,48	1,41 *		1,53	1,53	1,44
2007	1,28	1,22	1,33	1,46 *	*	*	*	*	*	*	*	1,50
2008	1,39	1,27	1,36 *	*	*	*	*	*	1,31 *	*	*	*
2009	*	*	1,38 *	*	1,27	1,23 *		1,22	1,32	1,36 *	*	*
2010	1,53	1,32	1,14	1,21 *		1,20	1,40	1,32	1,53	1,37	1,65	1,49
2011	1,36	2,01	1,47	1,38	1,51	1,51	1,39	1,47	1,63	1,42	1,54	1,31
2012	1,45	1,59	1,39	1,24	1,49	1,32	1,37	1,38	1,29	1,54	1,44	1,59

annuel	cumul	11/12
<b>1,48</b>	1,48	
<b>1,35</b>	1,35	
<b>1,28</b>	1,28	
<b>1,27</b>	1,27	
<b>1,31</b>	1,31	
<b>1,48</b>	1,48	13,1%
<b>1,38</b>	1,38	-6,8%

part sur nuitées totales Ardennes      part sur nuitées étrangères Ardennes

1995	6%	24%
1996	4%	19%
1997	5%	19%
1998	5%	23%
1999	4%	14%
2000	5%	18%
2001	4%	12%
2002	4%	13%
2003	3%	10%
2004	3%	11%
2005	3%	9%
2006	3%	13%
2007	3%	11%
2008	3%	11%
2009	4%	14%



Source : ORTCA

Enquête INSEE DT ORTCA

30/04/2013

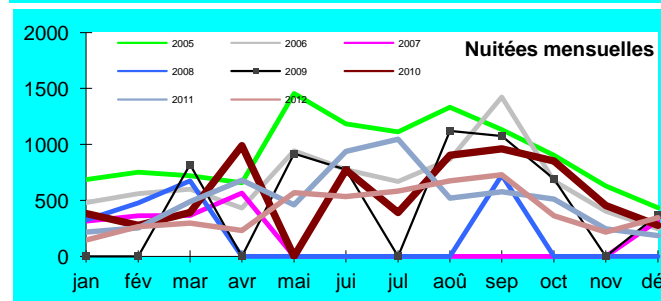
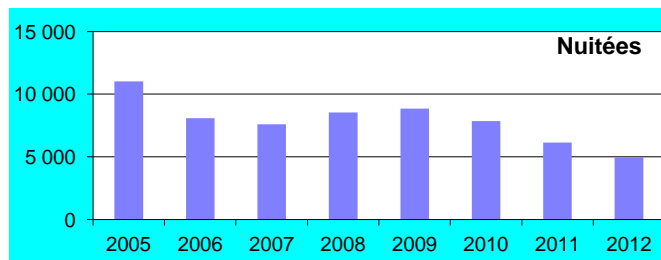
# Fréquentation Allemande

# Hôtel

# Ardennes

Arrivées	jan	fév	mar	avr	mai	juin	juil	août	sep	oct	nov	déc	annuel	cumul	11/12	
2005																
2006	314	411	390	434	659	546	446	636	*	457	279	185	<b>5 476</b>	5 476		
2007	252	266	287	448	*	*	500	758	*	*	*	203	<b>2 714</b>	2 714		
2008	229	366	497	*	*	603	668	971	547	*	*	*	<b>6 404</b>	6 404		
2009	*	*	645	*	695	595	837	906	823	499	305	*	<b>6 758</b>	6 758		
2010	239	219	282	687	*	619	326	676	622	567	304	173	<b>5 538</b>	5 538		
2011	151	212	319	490	336	687	726	322	364	329	165	121	<b>4 218</b>	4 218	-23,8%	
2012	80	128	154	154	362	401	448	523	569	266	140	162	<b>3 388</b>	3 388	-19,7%	
nuitées																
	jan	fév	mar	avr	mai	juin	juil	août	sep	oct	nov	déc	annuel	cumul		
2005	687	754	721	658	1456	1183	1113	1332	1134	904	629	436	<b>11 007</b>	11 007		
2006	482	561	601	432	944	775	668	867	1425	676	404	245	<b>8 080</b>	8 080		
2007	316	363	365	566	*	*	*	*	*	*	*	320	<b>7 601</b>	7 601		
2008	327	477	675	*	*	*	*	*	726	*	*	*	<b>8 536</b>	8 536		
2009	*	*	820	*	917	775	*	1121	1075	692	*	372	<b>8 841</b>	8 841		
2010	384	279	393	989	*	771	393	904	962	851	455	277	<b>7 843</b>	7 843		
2011	219	255	490	682	460	939	1048	520	578	512	245	185	<b>6 130</b>	6 130	-21,8%	
2012	147	265	298	233	569	535	584	676	728	364	218	345	<b>4 961</b>	4 961	-19,1%	
dms	jan	fév	mar	avr	mai	juin	juil	août	sep	oct	nov	déc	annuel	cumul		
2005																
2006	1,54	1,36	1,54	1,00	1,43	1,42	1,50	1,36	*	1,48	1,45	1,32	<b>1,48</b>	1,48		
2007	1,25	1,36	1,27	1,26	*	*	*	*	*	*	*	1,58	<b>2,80</b>	2,80		
2008	1,43	1,30	1,36	*	*	*	*	*	1,33	*	*	*	<b>1,33</b>	1,33		
2009	*	*	1,27	*	1,32	1,30	*	1,24	1,31	1,39	*	*	<b>1,31</b>	1,31		
2010	1,61	1,27	1,39	1,44	*	1,25	1,21	1,34	1,55	1,50	1,50	1,60	<b>1,42</b>	1,42		
2011	1,45	1,20	1,54	1,39	1,37	1,37	1,44	1,61	1,59	1,56	1,48	1,53	<b>1,45</b>	1,45	2,6%	
2012	1,84	2,07	1,94	1,51	1,57	1,33	1,30	1,29	1,28	1,37	1,56	2,13	<b>1,46</b>	1,46	0,8%	

	part sur nuitées totales Ardennes		part sur nuitées étrangères Ardennes	
1995	part des nuitées totales	4%	part des nuitées étrangères	19%
1996	part des nuitées totales	4%	part des nuitées étrangères	21%
1997	part des nuitées totales	4%	part des nuitées étrangères	17%
1998	part des nuitées totales	3%	part des nuitées étrangères	15%
1999	part des nuitées totales	4%	part des nuitées étrangères	16%
2000	part des nuitées totales	4%	part des nuitées étrangères	14%
2001	part des nuitées totales	4%	part des nuitées étrangères	12%
2002	part des nuitées totales	4%	part des nuitées étrangères	12%
2003	part des nuitées totales	5%	part des nuitées étrangères	15%
2004	part des nuitées totales	4,27%	part des nuitées étrangères	16%
2005	part des nuitées totales	4,08%	part des nuitées étrangères	14%
2006	part des nuitées totales	3%	part des nuitées étrangères	12%
2007	part des nuitées totales	2,78%	part des nuitées étrangères	10%
2008	part des nuitées totales	3,07%	part des nuitées étrangères	12%
2009	part des nuitées totales	3,49%	part des nuitées étrangères	13%



## Fréquentation Italienne

Arrivées	jan	fév	mar	avr	mai	jui	jul	aoû	sep	oct	nov	déc
2005												
2006	72	65	179	142	109	282	171	444	*	185	137	112
2007	112	116	118	255	*	*	204	521	*	*	*	226
2008	250	292	261	*	*	298	231	552	205	*	*	*
2009	*	*	221	*	190	169	293	623	256	140	127	*
2010	90	81	151	147	*	263	103	439	107	116	67	84
2011	135	159	129	108	46	155	238	118	65	136	72	56
2012	31	31	43	45	49	104	125	197	149	66	100	65

Nuitées	jan	fév	mar	avr	mai	jui	jul	aoû	sep	oct	nov	déc
2005	164	215	260	259	288	439	391	695	311	267	128	74
2006	114	84	273	196	147	461	244	587	212	297	202	137
2007	157	153	170	458	*	*	*	*	*	*	*	332
2008	349	401	345	*	*	*	*	*	266	*	*	*
2009	*	*	281	*	250	215	*	761	339	193	*	147
2010	143	98	268	258	*	372	139	566	176	171	99	129
2011	173	232	170	139	63	205	334	179	168	191	107	71
2012	49	37	57	58	80	145	162	255	218	100	279	154

DMS	jan	fév	mar	avr	mai	jui	jul	aoû	sep	oct	nov	déc
2005												
2006	1,58	1,29	1,53	1,38	1,35	1,63	1,43	1,32	*	1,61	1,47	1,22
2007	1,40	1,32	1,44	1,80	*	*	*	*	*	*	*	1,47
2008	1,40	1,37	1,32	*	*	*	*	*	1,30	*	*	*
2009	*	*	1,27	*	1,32	1,27	*	1,22	1,32	1,38	*	*
2010	1,59	1,21	1,77	1,76	*	1,41	1,35	1,29	1,64	1,47	1,48	1,54
2011	1,28	1,46	1,32	1,29	1,37	1,32	1,40	1,52	2,58	1,40	1,49	1,27
2012	1,58	1,19	1,33	1,29	1,63	1,39	1,30	1,29	1,46	1,52	2,79	2,37

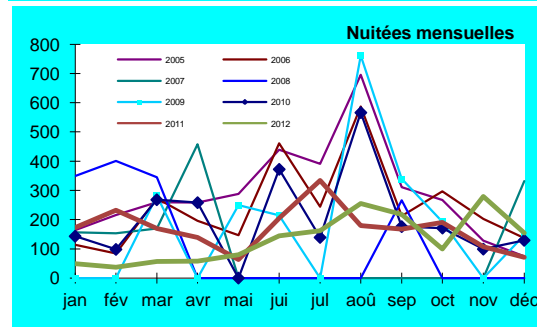
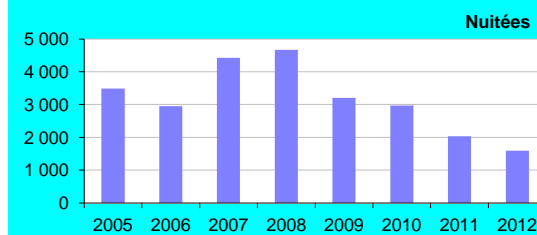
part sur nuitées totales Ardennes

part sur nuitées étrangères Ardennes

1995	part des nuitées totales	1%	part des nuitées étrangères	3%
1996	part des nuitées totales	1%	part des nuitées étrangères	5%
1997	part des nuitées totales	1%	part des nuitées étrangères	5%
1998	part des nuitées totales	1%	part des nuitées étrangères	6%
1999	part des nuitées totales	1%	part des nuitées étrangères	5%
2000	part des nuitées totales	1%	part des nuitées étrangères	6%
2001	part des nuitées totales	2%	part des nuitées étrangères	6%
2002	part des nuitées totales	2%	part des nuitées étrangères	6%
2003	part des nuitées totales	2%	part des nuitées étrangères	5%
2004	part des nuitées totales	1,6%	part des nuitées étrangères	6,0%
2005	part des nuitées totales	1,3%	part des nuitées étrangères	4,3%
2006	part des nuitées totales	1%	part des nuitées étrangères	5%
2007	part des nuitées totales	1,6%	part des nuitées étrangères	5,9%
2008	part des nuitées totales	1,7%	part des nuitées étrangères	6,3%
2009	part des nuitées totales	1,3%	part des nuitées étrangères	4,7%

## Hôtel Ardennes

annuel	cumul	11/12
<b>2 001</b>	2 001	
<b>3 001</b>	3 001	
<b>3 379</b>	3 379	
<b>2 530</b>	2 530	
<b>2 054</b>	2 054	
<b>1 416</b>	1 416	-31,1%
<b>1 003</b>	1 003	-29,2%
<b>3 491</b>	3 491	
<b>2 954</b>	2 954	
<b>4 425</b>	4 425	
<b>4 668</b>	4 668	
<b>3 209</b>	3 209	
<b>2 967</b>	2 967	
<b>2 032</b>	2 032	-31,5%
<b>1 597</b>	1 597	-21,4%
<b>1,48</b>	1,48	
<b>1,47</b>	1,47	
<b>1,38</b>	1,38	
<b>1,27</b>	1,27	
<b>1,44</b>	1,44	
<b>1,44</b>	1,44	-0,7%
<b>1,59</b>	1,59	11,0%





# Fréquentation Etats-Unis

# Hôtel Ardennes

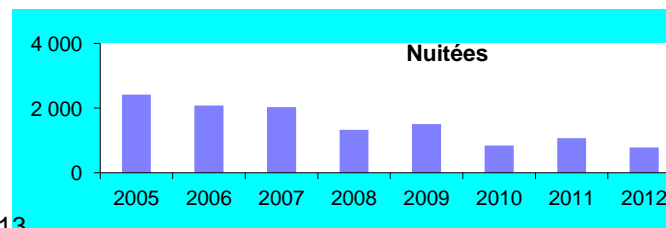
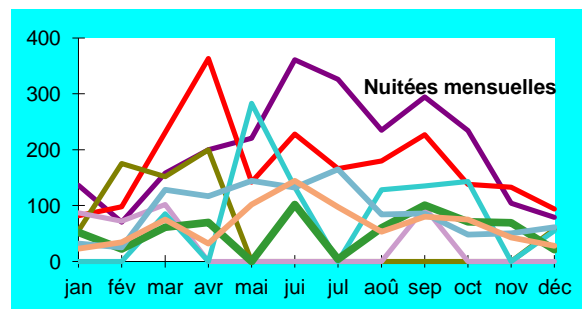
Arrivées	jan	fév	mar	avr	mai	jui	jul	aoû	sep	oct	nov	déc
2005												
2006	26	46	79	181	75	116	89	117*		75	62	37
2007	33	44	80	83*	*		136	104*	*	*	*	36
2008	44	55	75*	*		96	98	90	74*	*	*	*
2009	*	*	73*	*	214	102	149	105	99	105	47*	*
2010	29	17	39	49*		83	3	46	66	53	38	17
2011	25	20	108	72	112	104	116	52	42	31	37	39
2012	11	18	41	23	81	106	72	35	65	53	28	23

Nuitées	jan	fév	mar	avr	mai	jui	jul	aoû	sep	oct	nov	déc
2005	136	70	158	200	221	361	326	235	295	234	104	79
2006	82	98	231	363	142	228	166	180	227	138	133	94
2007	55	175	152	200*	*	*	*	*	*	*	*	58
2008	87	72	102*	*	*	*	*	96*	*	*	*	*
2009	*	*	85*	*	283	133*	*	128	135	143*	*	55
2010	52	22	61	70*		102	4	60	101	71	69	21
2011	32	25	128	117	144	132	165	84	86	48	50	61
2012	23	34	75	32	102	144	97	53	80	75	43	28

Durée de séjour	jan	fév	mar	avr	mai	jui	jul	aoû	sep	oct	nov	déc
2005												
2006	3,15	2,13	2,92	2,01	1,89	1,97	1,87	1,54*		1,84	2,15	2,54
2007	1,67	3,98	1,90	2,41*	*	*	*	*	*	*	*	1,61
2008	1,98	1,31	1,36*	*	*	*	*	1,30*	*	*	*	*
2009	*	*	1,16*	*	1,32	1,30*	*	1,22	1,36	1,36*	*	*
2010	1,79	1,29	1,56	1,43*	*	1,23	1,33	1,30	1,53	1,34	1,82	1,24
2011	1,28	1,25	1,19	1,63	1,29	1,27	1,42	1,62	2,05	1,55	1,35	1,56
2012	2,09	1,89	1,83	1,39	1,26	1,36	1,35	1,51	1,23	1,42	1,54	1,22

annuel	cumul	11/12
<b>1 001</b>	1 001	
<b>1 153</b>	1 153	
<b>925</b>	925	
<b>1 143</b>	1 143	
<b>583</b>	583	30,4%
<b>760</b>	760	-27,0%
<b>555</b>	555	
<b>2 419</b>	2 419	
<b>2 082</b>	2 082	
<b>2 036</b>	2 036	
<b>1 332</b>	1 332	
<b>1 511</b>	1 511	
<b>841</b>	841	27,6%
<b>1 073</b>	1 073	-26,7%
<b>787</b>	787	
<b>2,08</b>	2,08	
<b>1,77</b>	1,77	
<b>1,44</b>	1,44	
<b>1,32</b>	1,32	
<b>1,44</b>	1,44	
<b>1,41</b>	1,41	-2,1%
<b>1,42</b>	1,42	0,4%

	part sur nuitées totales Ardennes	part sur nuitées étrangères Ardennes
1995	part des nuitées totales	part des nuitées étrangères
1996	part des nuitées totales	part des nuitées étrangères
1997	part des nuitées totales	part des nuitées étrangères
1998	part des nuitées totales	part des nuitées étrangères
1999	part des nuitées totales	part des nuitées étrangères
2000	part des nuitées totales	part des nuitées étrangères
2001	part des nuitées totales	part des nuitées étrangères
2002	part des nuitées totales	part des nuitées étrangères
2003	part des nuitées totales	part des nuitées étrangères
2004	part des nuitées totales	part des nuitées étrangères
2005	part des nuitées totales	part des nuitées étrangères
2006	part des nuitées totales	part des nuitées étrangères
2007	part des nuitées totales	part des nuitées étrangères
2008	part des nuitées totales	part des nuitées étrangères
2009	part des nuitées totales	part des nuitées étrangères



### Fréquentation suisse

Arrivées	jan	fév	mar	avr	mai	jui	juil	aoû	sep	oct	nov	déc
2005												
2006	45	40	41	114	61	77	63	65*		56	43	24
2007	32	12	27	77*	*	*	100	79*	*	*	*	42
2008	22	54	66*	*	*	207	107	146	108*	*	*	*
2009	*	*	32*	*	100	69	145	101	120	92	64*	*
2010	26	13	23	69*	*	65	96	88	78	54	40	28
2011	54	33	40	76	20	116	166	112	23	64	58	41
2012	8	12	12	18	29	52	71	54	96	37	35	27

Nuitées	jan	fév	mar	avr	mai	jui	juil	aoû	sep	oct	nov	déc
2005												
2006	62*		67	217	98	100	86*	*	*	86	60	30
2007	40	14	36	96*	*	*	*	*	*	*	*	53
2008	28	70	83*	*	*	*	*	*	138*	*	*	*
2009	*	*	43*	*	132	88*	*	128	162	124*	*	35
2010	38	16	33	96*	*	77	137	109	116	100	54	42
2011	66	41	58	105	25	160	214	154	57	94	94	52
2012	9	15	15	21	39	66	85	67	121	63	54	33

Durée de séjour	jan	fév	mar	avr	mai	jui	juil	aoû	sep	oct	nov	déc
2005												
2006	1,38*	*	1,63	1,90	1,61	1,30	1,37*	*	*	1,54	1,40	1,25
2007	1,25	1,17	1,33	1,25*	*	*	*	*	*	*	*	1,26
2008	1,27	1,30	1,26*	*	*	*	*	*	1,28*	*	*	*
2009	*	*	1,34*	*	1,32	1,28*	*	1,27	1,35	1,35*	*	*
2010	1,46	1,23	1,43	1,39*	*	1,18	1,43	1,24	1,49	1,85	1,35	1,50
2011	1,22	1,24	1,45	1,38	1,25	1,38	1,29	1,38	2,48	1,47	1,62	1,27
2012	1,13	1,25	1,25	1,17	1,34	1,27	1,20	1,24	1,26	1,70	1,54	1,22

### Hôtel

### Ardennes

arrivées	annuel	cumul	11/12
	<b>696</b>	696	
	<b>773</b>	773	
	<b>1 008</b>	1 008	
	<b>909</b>	909	
	<b>676</b>	676	
	<b>800</b>	800	18,3%
	<b>450</b>	450	-43,8%

nuitées	annuel	cumul	11/12
	<b>1 021</b>	1 021	
	<b>1 031</b>	1 031	
	<b>1 319</b>	1 319	
	<b>1 180</b>	1 180	
	<b>933</b>	933	
	<b>1 117</b>	1 117	19,7%
	<b>590</b>	590	-47,2%

durée de séjour	annuel	cumul	11/12
	<b>1,47</b>	1,47	
	<b>1,33</b>	1,33	
	<b>1,31</b>	1,31	
	<b>1,30</b>	1,30	
	<b>1,38</b>	1,38	
	<b>1,40</b>	1,40	1,2%
	<b>1,31</b>	1,31	-6,1%

part sur nuitées totales Ardennes

part sur nuitées étrangères Ardennes

1995	0%	2%
1996	0%	1%
1997	0%	2%
1998	0%	1%
1999	0%	1%
2000	0%	1%
2001	0%	1%
2002	0%	1%
2003	0%	2%
2004	0,4%	1,6%
2005	0,0%	0,0%
2006	0%	2%
2007	0,4%	1,4%
2008	Source : CRTCA	1,8%
2009	Enquête INSEE	1,7%

