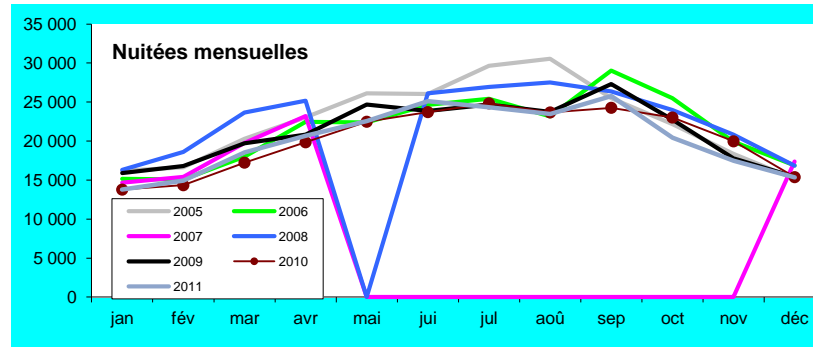
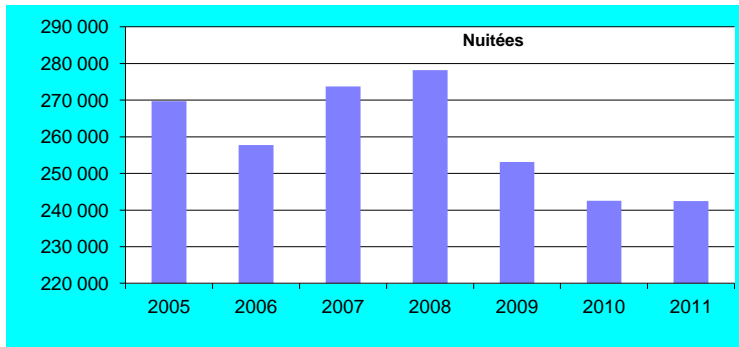


Fréquentation totale

Hôtel Ardennes

arrivées	jan	fév	mar	avr	mai	jui	jul	aoû	sep	oct	nov	déc	annuel	cumul	10/11	
2005	11 529	11 632	13 677	16 814	18 417	19 187	22 796	20 740	19 178	16 585	13 117	11 225	194 897	194 897	-9,1%	
2006	10 640	10 975	11 963	13 395	15 730	18 290	15 688	15 456	17 343	15 684	14 111	12 717	171 992	171 992		
2007	10 948	11 464	14 238	16 531	16 982	18 161	20 184	18 400	19 983	17 960	14 763	12 737	193 939	193 939		
2008	11 963	14 108	17 741	17 891	18 890	19 616	19 566	19 313	17 867	16 002	14 669	*	200 416	200 416		
2009	11 863	13 613	14 804	15 674	18 304	17 857	18 643	17 976	19 563	16 429	13 090	*	189 222	189 222		
2010	9 569	10 866	12 431	13647	15 841	17450	17 859	16 452	16 328	16 294	13989	11 259	171 988	171 988		
2011	9 901	10 939	13 056	14368	15 612	17566	17 469	15 400	15 775	13 986	12111	10 876	167 058	167 058		
nuitées													annuel	cumul		
2005	16 173	16 646	20 291	23 028	26 139	26 032	29 653	30 562	25 499	22 180	18 355	15 157	269 715	269 715		-4,2%
2006	15 161	15 090	17 994	22 473	22 393	24 654	25 439	23 152	29 015	25 523	19 924	16 878	257 696	257 696		
2007	14 666	15 426	19 770	23 202	*	*	*	*	*	*	*	*	273 755	273 755		
2008	16 329	18 593	23 667	25 191	*	26 123	26 930	27 523	26 358	23 995	20 831	16 832	278 183	278 183		
2009	15 893	16 794	19 729	20 806	24 681	23 876	24 698	23 754	27 330	22 741	17 782	15 428	253 136	253 136		
2010	13 779	14 343	17 237	19848	22 479	23713	24 837	23 673	24 270	23 021	19966	15 377	242 546	242 546		
2011	13 771	14 922	18 558	20700	22 574	25116	24 315	23 460	25 782	20 425	17490	15 365	242 476	242 476		
DMS													annuel	cumul		
2005	1,40	1,43	1,48	1,37	1,42	1,36	1,30	1,47	1,33	1,34	1,40	1,35	1,38	1,38	0,0%	
2006	1,42	1,37	1,50	1,68	1,42	1,35	1,62	*	1,67	1,63	1,41	1,33	1,50	1,50		
2007	1,34	1,35	1,39	1,40	*	*	*	*	*	*	*	*	1,41	1,41		
2008	1,36	1,32	1,33	1,41	*	1,33	1,38	1,43	1,48	1,50	1,42	*	1,39	1,39		
2009	1,34	1,23	1,33	1,33	1,35	1,34	1,32	1,32	1,40	1,38	1,36	*	1,34	1,34		
2010	1,44	1,32	1,39	1,45	1,42	1,36	1,39	1,44	1,49	1,41	1,43	1,37	1,41	1,41		
2011	1,39	1,36	1,42	1,44	1,45	1,43	1,39	1,52	1,63	1,46	1,44	1,41	1,45	1,45		



Fréquentation Française

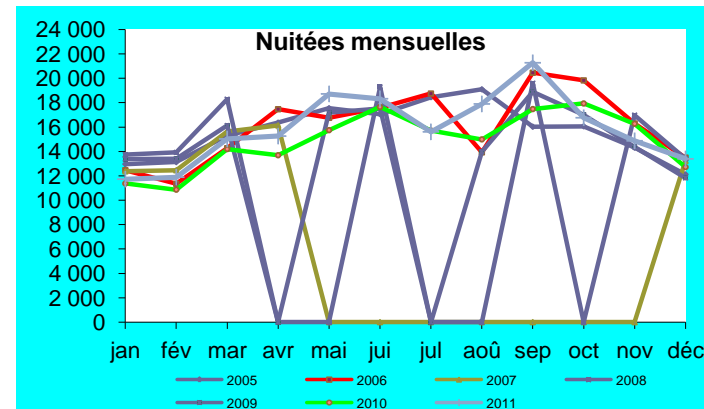
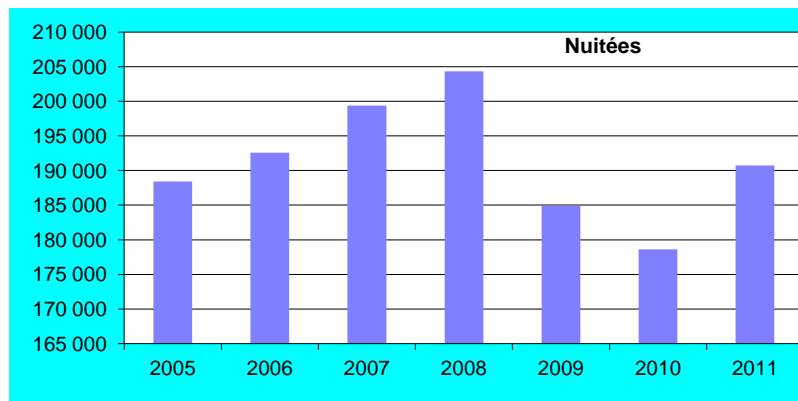
Hôtel

Ardennes

arrivées	jan	fév	mar	avr	mai	jui	jul	aoû	sep	oct	nov	déc	annual	cumul	10/11	
2005	9 231	9 152	10 002	11 930	12 534	12 457	13 854	12 578	11 828	11 839	10 110	9 143	134 659	134 659	-7,2% 3,0%	
2006	8 908	8 125	9 492	10 310	12 256	13 218	10 964	8 554	11 491	11 917	11 602	10 109	126 946	126 946		
2007	9 253	9 241	11 098	11 763	12 189	12 525	13 366	11 047	13 946	12 641	11 597	9 821	139 905	139 905		
2008	10 079	10 544	13 631	13 017	12 621	14 369	13 045	10 363	12 691	11 791	12 119	*	144 395	144 395		
2009	9 922	10 984	12 130	11 815	12 675	12 842	11 223	10 032	13 197	12 173	10 711	*	136 372	136 372		
2010	8 017	8 129	10 259	9264	*	12516	11 605	10 155	11 873	12 847	11 617	9 401	126 553	126 553		
2011	8 425	8 612	10 642	10467	12 749	12646	11 043	11 556	13 034	11 459	10 360	9 418	130 408	130 408		
Nuitées																
	jan	fév	mar	avr	mai	jui	jul	aoû	sep	oct	nov	déc	annual	cumul		
2005	12 964	13 125	15 283	16 360	17 544	17 063	18 454	19 095	16 027	16 064	14 310	12 116	188 405	188 405		-3,4% 6,8%
2006	12 460	11 344	14 264	17 462	16 760	17 576	18 747	13 925	20 456	19 826	16 288	13 491	192 599	192 599		
2007	12 367	12 457	15 645	16 140	*	*	*	*	*	*	*	13 234	199 361	199 361		
2008	13 731	13 924	18 280	*	*	19 292	*	*	19 594	*	16 980	13 398	204 334	204 334		
2009	13 380	13 395	16 123	*	17 176	17 525	*	13 983	18 891	16 989	14 373	11 829	184 901	184 901		
2010	11 371	10 865	14 195	13690	15 746	17644	15 718	14 989	17 476	17 934	16 276	12 717	178 622	178 622		
2011	11 727	11 890	15 025	15260	18 718	18322	15 606	17 895	21 271	16 765	14 871	13 389	190 739	190 739		
d. de séjour	jan	fév	mar	avr	mai	jui	jul	aoû	sep	oct	nov	déc	annual	cumul		
2005	1,40	1,43	1,53	1,37	1,40	1,37	1,33	1,52	1,35	1,36	1,42	1,33	1,40	1,40	4,1% 3,6%	
2006	1,40	1,40	1,50	1,69	1,37	1,33	1,71	1,63	1,78	1,66	1,40	1,33	1,52	1,52		
2007	1,34	1,35	1,41	1,37	*	*	*	*	*	*	*	1,35	1,42	1,42		
2008	1,36	1,32	1,34	*	*	1,34	*	*	1,54	*	1,40	*	1,42	1,42		
2009	1,35	1,22	1,33	*	1,36	1,36	*	1,39	1,43	1,40	1,34	*	1,36	1,36		
2010	1,42	1,34	1,38	1,48	*	1,41	1,35	1,48	1,47	1,40	1,40	1,35	1,41	1,41		
2011	1,39	1,38	1,41	1,46	1,47	1,45	1,41	1,55	1,63	1,46	1,44	1,42	1,46	1,46		

part sur nuitées Ardennes

1995	77%
1996	79%
1997	76%
1998	79%
1999	72%
2000	73%
2001	71%
2002	69%
2003	69%
2004	69%
2005	70%
2006	75%
2007	73%
2008	73%
2009	73%



Fréquentation étrangère

arrivées	jan	fév	mar	avr	mai	jui	jul	aoû	sep	oct	nov	déc
2005	2 297	2 480	3 675	4 885	5 883	6 730	8 942	8 161	7 350	4 746	3 007	2 082
2006	1 732	2 851	2 471	3 086	3 473	5 072	4 725	6 902	5 852	3 767	2 509	2 608
2007	1 695	2 223	3 140	4 768	4 793	5 636	6 818	7 353	6 037	5 319	3 166	2 916
2008	1 884	3 564	4 110	4 874	6 269	5 247	6 523	8 950	5 176	4 211	2 550 *	
2009	1 941	2 629	2 674	3 859	5 629	5 015	7 420	7 944	6 366	4 256	2 379 *	
2010	1 552	2 737	2 172	4383	*	4934	6 254	6 297	4 455	3 447	2 372	1 858
2011	1 476	2 327	2 414	3901	2 863	4920	6 426	3 844	2 741	2 527	1 751	1 458
nuitées	jan	fév	mar	avr	mai	jui	jul	aoû	sep	oct	nov	déc
2005	3 209	3 521	5 008	6 668	8 594	8 969	11 199	11 467	9 473	6 116	4 045	3 042
2006	2 702	3 746	3 730	5 011	5 633	7 078	6 693	9 227	8 559	5 696	3 636	3 387
2007	2 299	2 969	4 125	7 062	*	*	*	*	*	*	*	4 141
2008	2 598	4 669	5 387	*	*	6 831	*	*	6 764	*	3 851	3 434
2009	2 513	3 399	3 606	*	7 505	6 351	*	9 771	8 439	5 752	3 409	3 599
2010	2 408	3 478	3 042	6158	6 733	6069	9 119	8 684	6 794	5 087	3 690	2 660
2011	2 044	3 032	3 533	5440	3 856	6794	8 709	5 565	4 511	3 660	2 619	1 976
d. de séjour	jan	fév	mar	avr	mai	jui	jul	aoû	sep	oct	nov	déc
2005	1,40	1,42	1,36	1,37	1,46	1,33	1,25	1,41	1,29	1,29	1,35	1,46
2006	1,56	1,31	1,51	1,62	1,62	1,40	1,42	1,34	1,46	1,51	1,45	1,30
2007	1,36	1,34	1,31	1,48	*	*	*	*	*	*	*	1,42
2008	1,38	1,31	1,31	*	*	1,30	*	*	1,31	*	1,51	*
2009	1,29	1,29	1,35	*	1,33	1,27	*	1,23	1,33	1,35	1,43	*
2010	1,55	1,27	1,40	1,40	*	1,23	1,46	1,38	1,53	1,48	1,56	1,43
2011	1,38	1,30	1,46	1,39	1,35	1,38	1,36	1,45	1,65	1,45	1,50	1,36

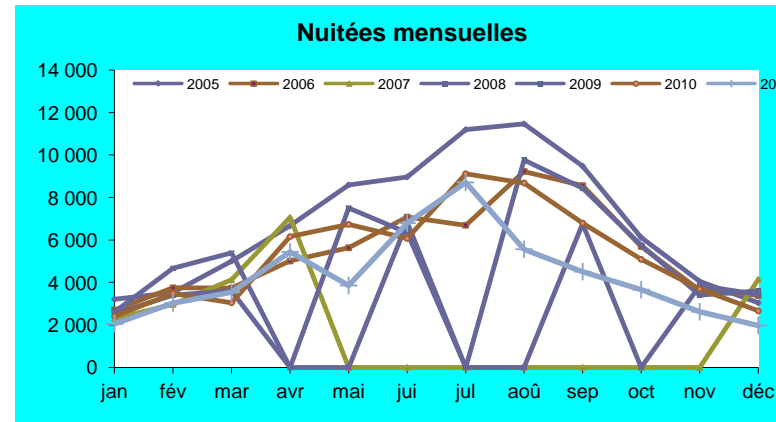
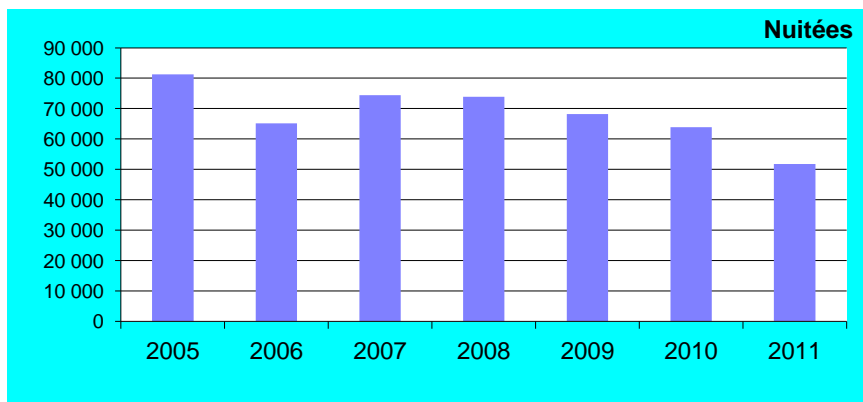
Hôtel Ardennes

arrivées	annual	cumul	10/11
2005	60 238	60 238	
2006	45 048	45 048	
2007	54 034	54 034	
2008	56 021	56 021	
2009	52 850	52 850	
2010	45 435	45 435	-14,0%
2011	36 650	36 650	-19,3%
nuitées	annual	cumul	10/11
2005	81 310	81 310	
2006	65 098	65 098	
2007	74 394	74 394	
2008	73 849	73 849	
2009	68 235	68 235	
2010	63 924	63 924	-6,3%
2011	51 737	51 737	-19,1%
d. de séjour	annual	cumul	10/11
2005	1,35	1,35	
2006	1,45	1,45	
2007	1,38	1,38	
2008	1,32	1,32	
2009	1,29	1,29	
2010	1,41	1,41	9,0%
2011	1,41	1,41	0,0%

part sur nuitées Ardennes

1995	23%
1996	21%
1997	24%
1998	21%
1999	28%
2000	27%
2001	29%
2002	31%
2003	31%
2004	31%
2005	30%
2006	25%
2007	31%
2008	27%
2009	31%

Source : ORTCA



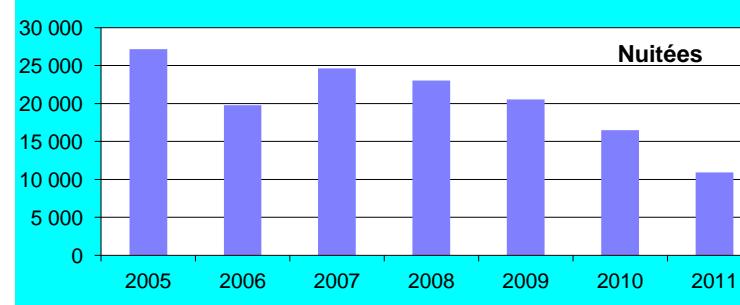
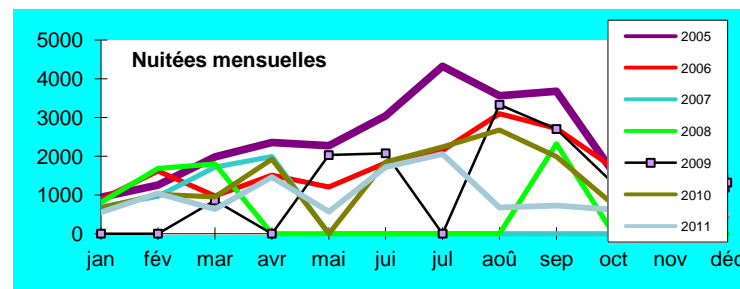
Fréquentation britannique

Arrivées	jan	fév	mar	avr	mai	jui	jul	aoû	sep	oct	nov	déc
2005												
2006	550	1243	652	1476	784	1321	1543	2451 *		1215	582	1098
2007	547	760	1339	1496 *		*	2345	2699 *		*	*	1166
2008	587	1324	1381 *		*	1815	1905	3096	1823 *		*	*
2009	*	*	644 *		1491	1645	2289	2721	2058	955	412 *	
2010	409	827	648	1266 *		1505	1587	2067	1327	522	241	329
2011	395	847	461	1089	433	1321	1619	512	507	434	261	377
nuitées	jan	fév	mar	avr	mai	jui	jul	aoû	sep	oct	nov	déc
2005	945	1258	1980	2351	2270	3043	4319	3564	3673	1579	1033	1155
2006	883	1622	976	1513	1208	1827	2148	3097	2720	1703	813	1327
2007	689	962	1717	1992 *		*	*	*	*	*	*	1502
2008	809	1687	1800 *		*	*	*	*	2317 *		*	*
2009	*	*	855 *		2028	2075 *		3327	2702	1294 *		1320
2010	660	1013	949	1925 *		1846	2238	2674	1993	749	357	465
2011	554	1037	634	1461	568	1714	2058	674	726	615	385	504
Durée de séjour	jan	fév	mar	avr	mai	jui	jul	aoû	sep	oct	nov	déc
2005												
2006	1,61	1,30	1,50	1,03	1,54	1,38	1,39	1,26 *		1,40	1,40	1,21
2007	1,26	1,27	1,28	1,33 *		*	*	*	*	*	*	1,29
2008	1,38	1,27	1,30 *		*	*	*	*	1,27 *		*	*
2009	*	*	1,33 *		1,36	1,26 *		1,22	1,31	1,35 *		*
2010	1,61	1,22	1,46	1,52 *		1,23	1,41	1,29	1,50	1,43	1,48	1,41
2011	1,40	1,22	1,38	1,34	1,31	1,30	1,27	1,32	1,43	1,42	1,48	1,34

Hôtel Ardennes

arrivées	annuel	cumul	10/11
	14 351	14 351	
	18 699	18 699	
	17 986	17 986	
	16 094	16 094	
	11 908	11 908	-26,0%
	8 254	8 254	-30,7%
nuitées	annuel	cumul	
	27 169	27 169	
	19 797	19 797	
	24 648	24 648	
	23 032	23 032	
	20 534	20 534	
	16 495	16 495	-19,7%
	10 931	10 931	-33,7%
Durée de séjour	annuel	cumul	
	1,38	1,38	
	1,32	1,32	
	1,28	1,28	
	1,28	1,28	
	1,39	1,39	8,6%
	1,39	1,39	0,0%

1995	part des nuitées totales	4%	part des nuitées étrangères	17%
1996	part des nuitées totales	4%	part des nuitées étrangères	19%
1997	part des nuitées totales	6%	part des nuitées étrangères	25%
1998	part des nuitées totales	6%	part des nuitées étrangères	26%
1999	part des nuitées totales	10%	part des nuitées étrangères	36%
2000	part des nuitées totales	8%	part des nuitées étrangères	31%
2001	part des nuitées totales	11%	part des nuitées étrangères	38%
2002	part des nuitées totales	11%	part des nuitées étrangères	34%
2003	part des nuitées totales	12%	part des nuitées étrangères	38%
2004	part des nuitées totales	9%	part des nuitées étrangères	34%
2005	part des nuitées totales	10%	part des nuitées étrangères	33%
2006	part des nuitées totales	8%	part des nuitées étrangères	30%
2007	part des nuitées totales	9%	part des nuitées étrangères	33%
2008	part des nuitées totales	8%	part des nuitées étrangères	31%
2009	part des nuitées totales	8%	part des nuitées étrangères	30%

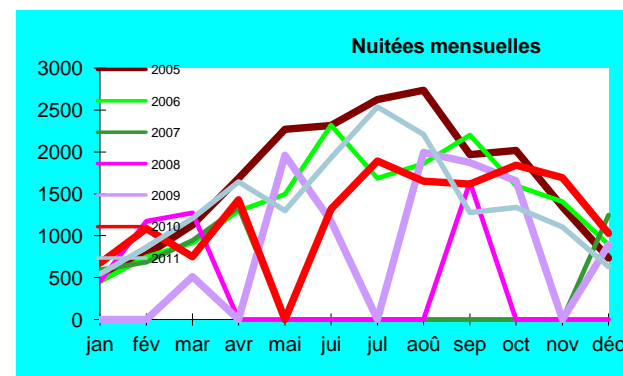
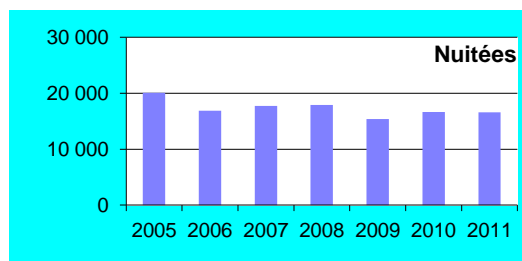


Fréquentation Belge

Hôtel Ardennes

Arrivées	jan	fév	mar	avr	mai	jui	juil	aoû	sep	oct	nov	déc	annuel	cumul	10/11	
2005																
2006	322	562	643	815	1 040	1 677	1 207	1 381 *		1 055	971	644	11 678	11 678		
2007	383	541	748	961 *		*	1 535	1 366 *		*	*	787	12 729	12 729		
2008	355	848	975 *		*	913	1 565	2 071	1 214 *		*	*	13 204	13 204		
2009	*	*	370 *		1 462	936	1 706	1 592	1 383	1 258	905 *		11 815	11 815	4,2%	
2010	485	836	554	1 078 *		1 090	1 397	1 282	1 128	1 340	1 118	749	12 312	12 312	-4,4%	
2011	418	694	804	1 151	964	1 370	1 797	1 509	897	949	743	479	11 774	11 774		
nuitées	jan	fév	mar	avr	mai	jui	juil	aoû	sep	oct	nov	déc	annuel	cumul		
2005	475	773	1128	1686	2270	2319	2628	2737	1970	2018	1347	733	20 084	20 084		
2006	453	749	915	1295	1493	2320	1684	1861	2202	1599	1407	896	16 874	16 874		
2007	591	684	943	1338 *		*	*	*	*	*	*	1247	17 753	17 753		
2008	455	1175	1272 *		*	*	*	*	1640 *		*	*	17 897	17 897		
2009	*	*	510 *		1962	1175 *		1994	1875	1657 *		892	15 372	15 372	8,4%	
2010	672	1084	748	1429 *		1318	1893	1652	1618	1843	1694	1028	16 662	16 662	-0,5%	
2011	543	864	1208	1644	1298	1929	2537	2211	1276	1336	1104	629	16 580	16 580		
Durée de séjour	jan	fév	mar	avr	mai	jui	juil	aoû	sep	oct	nov	déc	annuel	cumul		
2005																
2006	1,41	1,33	1,42	1,59	1,44	1,38	1,40	1,35 *		1,52	1,45	1,39	1,44	1,44		
2007	1,54	1,26	1,26	1,39 *		*	*	*	*	*	*	1,58	1,39	1,39		
2008	1,28	1,39	1,30 *		*	*	*	*	1,35 *		*	*	1,36	1,36		
2009	*	*	1,38 *		1,34	1,26 *		1,25	1,36	1,32 *	*	*	1,30	1,30	4,0%	
2010	1,39	1,30	1,35	1,33 *		1,21	1,36	1,29	1,43	1,38	1,52	1,37	1,35	1,35	4,0%	
2011	1,30	1,24	1,50	1,43	1,35	1,41	1,41	1,47	1,42	1,41	1,49	1,31	1,41	1,41	4,1%	

	part sur nuitées totales Ardennes	part sur nuitées étrangères Ardennes
1995	5%	23%
1996	5%	24%
1997	4%	19%
1998	4%	18%
1999	5%	17%
2000	5%	17%
2001	5%	17%
2002	6%	20%
2003	5%	16%
2004	5%	18%
2005	7%	25%
2006	7%	26%
2007	6%	24%
2008	6%	24%
2009	6%	23%



Fréquentation néerlandaise

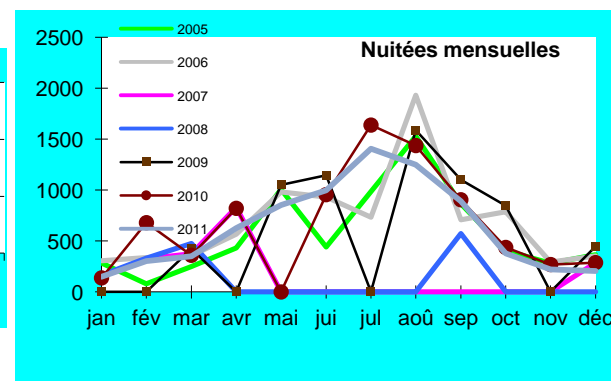
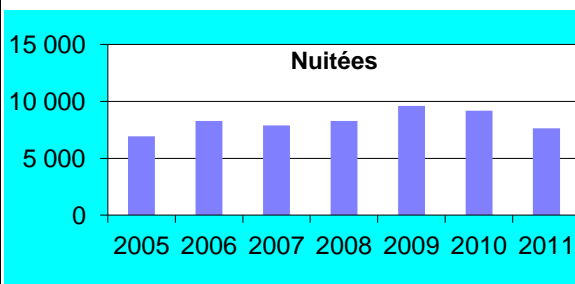
Hôtel

Ardennes

Arrivées	jan	fév	mar	avr	mai	jui	juil	aoû	sep	oct	nov	déc	annuel	cumul	10/11	
2005																
2006	229	287	282	344	589	676	496	1 368 *		514	192	245	5 601	5 601		
2007	116	267	283	568 *	*		1 344	1 064 *	*	*		192	5 843	5 843		
2008	119	262	351 *	*		692	1 104	1 247	438 *	*	*		6 480	6 480		
2009	*	*	306 *	*	825	929	1 196	1 304	832	622	233 *		7 583	7 583		
2010	90	517	316	678 *		793	1 260	1 085	593	319	163	193	7 017	7 017	-7,5%	
2011	109	151	237	452	565	662	1 013	847	546	266	143	157	5 147	5 147	-26,6%	
Nuitées																
	jan	fév	mar	avr	mai	jui	juil	aoû	sep	oct	nov	déc	annuel	cumul		
2005	285	79	249	432	1006	442	985	1530	866	408	281	365	6 929	6 929		
2006	307	339	357	567	982	933	733	1932	709	786	293	353	8 292	8 292		
2007	149	325	376	832 *	*	*	*	*	*	*	*	288	7 883	7 883		
2008	166	333	477 *	*	*	*	*	*	575 *	*	*	*	8 298	8 298		
2009	*	*	423 *	*	1051	1144 *	*	1589	1102	846 *	*	447	9 597	9 597		
2010	138	680	360	821 *		955	1638	1437	905	437	269	288	9 195	9 195	-4,2%	
2011	148	304	349	626	852	997	1405	1249	892	379	220	205	7 625	7 625	-17,1%	
DMS	jan	fév	mar	avr	mai	jui	juil	aoû	sep	oct	nov	déc	annuel	cumul		
2005																
2006	1,34	1,18	1,27	1,65	1,67	1,38	1,48	1,41 *		1,53	1,53	1,44	1,48	1,48		
2007	1,28	1,22	1,33	1,46 *	*	*	*	*	*	*	*	1,50	1,35	1,35		
2008	1,39	1,27	1,36 *	*	*	*	*	*	1,31 *	*	*	*	1,28	1,28		
2009	*	*	1,38 *	*	1,27	1,23 *	*	1,22	1,32	1,36 *	*	*	1,27	1,27		
2010	1,53	1,32	1,14	1,21 *		1,20	1,30	1,32	1,53	1,37	1,65	1,49	1,31	1,31	3,5%	
2011	1,36	2,01	1,47	1,38	1,51	1,51	1,39	1,47	1,63	1,42	1,54	1,31	1,48	1,48	13,1%	

part sur nuitées totales Ardennes part sur nuitées étrangères Ardennes

1995	6%	24%
1996	4%	19%
1997	5%	19%
1998	5%	23%
1999	4%	14%
2000	5%	18%
2001	4%	12%
2002	4%	13%
2003	3%	10%
2004	3%	11%
2005	3%	9%
2006	3%	13%
2007	3%	11%
2008	3%	11%
2009	4%	14%



Fréquentation Allemande

Hôtel

Ardennes

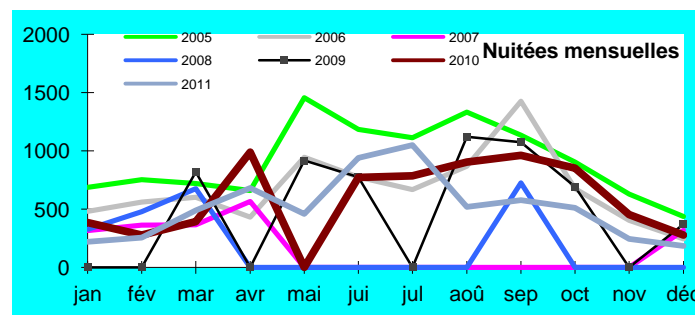
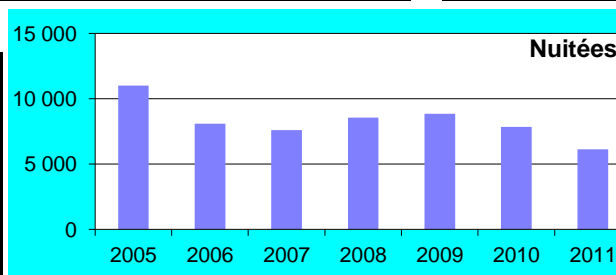
Arrivées	jan	fév	mar	avr	mai	jui	jul	aoû	sep	oct	nov	déc
2005												
2006	314	411	390	434	659	546	446	636*		457	279	185
2007	252	266	287	448*		*	500	758*		*	*	203
2008	229	366	497*		*	603	668	971	547*	*	*	
2009	*	*	645*		695	595	837	906	823	499	305*	
2010	239	219	282	687*		619	562	676	622	567	304	173
2011	151	212	319	490	336	687	726	322	364	329	165	121

nuitées	jan	fév	mar	avr	mai	jui	jul	aoû	sep	oct	nov	déc
2005	687	754	721	658	1456	1183	1113	1332	1134	904	629	436
2006	482	561	601	432	944	775	668	867	1425	676	404	245
2007	316	363	365	566*	*	*	*	*	*	*	*	320
2008	327	477	675*		*	*	*	*	726*	*	*	*
2009	*	*	820*		917	775*		1121	1075	692*		372
2010	384	279	393	989*		771	785	904	962	851	455	277
2011	219	255	490	682	460	939	1048	520	578	512	245	185

dms	jan	fév	mar	avr	mai	jui	jul	aoû	sep	oct	nov	déc
2005												
2006	1,54	1,36	1,54	1,00	1,43	1,42	1,50	1,36*		1,48	1,45	1,32
2007	1,25	1,36	1,27	1,26*	*	*	*	*	*	*	*	1,58
2008	1,43	1,30	1,36*		*	*	*	*	1,33*	*	*	*
2009	*	*	1,27*		1,32	1,30*		1,24	1,31	1,39*	*	*
2010	1,61	1,27	1,39	1,44*		1,25	1,40	1,34	1,55	1,50	1,50	1,60
2011	1,45	1,20	1,54	1,39	1,37	1,37	1,44	1,61	1,59	1,56	1,48	1,53

arrivées	annuel	cumul	10/11
2005			
2006	5 476	5 476	
2007	2 714	2 714	
2008	6 404	6 404	
2009	6 758	6 758	
2010	5 538	5 538	-18,1%
2011	4 218	4 218	-23,8%
nuitées			
2005			
2006	11 007	11 007	
2007	8 080	8 080	
2008	7 601	7 601	
2009	8 536	8 536	
2010	8 841	8 841	
2011	7 843	7 843	-11,3%
dms			
2005			
2006	1,48	1,48	
2007	2,80	2,80	
2008	1,33	1,33	
2009	1,31	1,31	
2010	1,42	1,42	8,3%
2011	1,45	1,45	2,6%

part sur nuitées totales Ardennes	part sur nuitées étrangères Ardennes
1995	part des nuitées totales 4% part des nuitées étrangères 19%
1996	part des nuitées totales 4% part des nuitées étrangères 21%
1997	part des nuitées totales 4% part des nuitées étrangères 17%
1998	part des nuitées totales 3% part des nuitées étrangères 15%
1999	part des nuitées totales 4% part des nuitées étrangères 16%
2000	part des nuitées totales 4% part des nuitées étrangères 14%
2001	part des nuitées totales 4% part des nuitées étrangères 12%
2002	part des nuitées totales 4% part des nuitées étrangères 12%
2003	part des nuitées totales 5% part des nuitées étrangères 15%
2004	part des nuitées totales 4,27% part des nuitées étrangères 16%
2005	part des nuitées totales 4,08% part des nuitées étrangères 14%
2006	part des nuitées totales 3% part des nuitées étrangères 12%
2007	part des nuitées totales 2,78% part des nuitées étrangères 10%
2008	part des nuitées totales 3,07% part des nuitées étrangères 12%
2009	part des nuitées totales 3,49% part des nuitées étrangères 13%



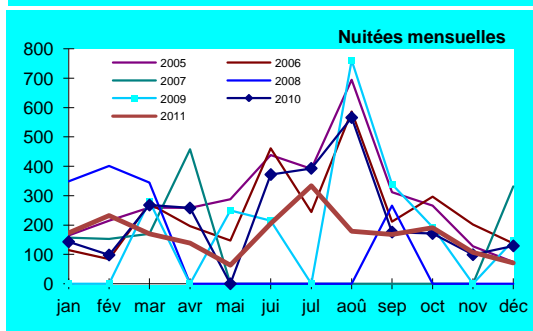
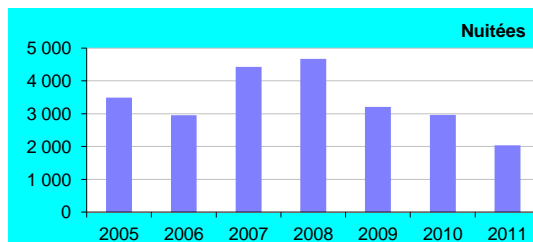
Fréquentation Italienne

Arrivées	jan	fév	mar	avr	mai	jui	jul	aoû	sep	oct	nov	déc
2005												
2006	72	65	179	142	109	282	171	444	*	185	137	112
2007	112	116	118	255	*	*	204	521	*	*	*	226
2008	250	292	261	*	*	298	231	552	205	*	*	*
2009	*	*	221	*	190	169	293	623	256	140	127	*
2010	90	81	151	147	*	263	326	439	107	116	67	84
2011	135	159	129	108	46	155	238	118	65	136	72	56
Nuitées	jan	fév	mar	avr	mai	jui	jul	aoû	sep	oct	nov	déc
2005	164	215	260	259	288	439	391	695	311	267	128	74
2006	114	84	273	196	147	461	244	587	212	297	202	137
2007	157	153	170	458	*	*	*	*	*	*	*	332
2008	349	401	345	*	*	*	*	*	266	*	*	*
2009	*	*	281	*	250	215	*	761	339	193	*	147
2010	143	98	268	258	*	372	393	566	176	171	99	129
2011	173	232	170	139	63	205	334	179	168	191	107	71
DMS	jan	fév	mar	avr	mai	jui	jul	aoû	sep	oct	nov	déc
2005												
2006	1,58	1,29	1,53	1,38	1,35	1,63	1,43	1,32	*	1,61	1,47	1,22
2007	1,40	1,32	1,44	1,80	*	*	*	*	*	*	*	1,47
2008	1,40	1,37	1,32	*	*	*	*	*	1,30	*	*	*
2009	*	*	1,27	*	1,32	1,27	*	1,22	1,32	1,38	*	*
2010	1,59	1,21	1,77	1,76	*	1,41	1,21	1,29	1,64	1,47	1,48	1,54
2011	1,28	1,46	1,32	1,29	1,37	1,32	1,40	1,52	2,58	1,40	1,49	1,27

Hôtel Ardennes

annuel	cumul	10/11
2 001	2 001	
3 001	3 001	
3 379	3 379	
2 530	2 530	
2 054	2 054	-18,8%
1 416	1 416	-31,1%
annuel	cumul	
3 491	3 491	
2 954	2 954	
4 425	4 425	
4 668	4 668	
3 209	3 209	
2 967	2 967	-7,5%
2 032	2 032	-31,5%
annuel	cumul	
1,48	1,48	
1,47	1,47	
1,38	1,38	
1,27	1,27	
1,44	1,44	13,9%
1,44	1,44	-0,7%

part sur nuitées totales Ardennes		part sur nuitées étrangères Ardennes		
1995	part des nuitées totales	1%	part des nuitées étrangères	3%
1996	part des nuitées totales	1%	part des nuitées étrangères	5%
1997	part des nuitées totales	1%	part des nuitées étrangères	5%
1998	part des nuitées totales	1%	part des nuitées étrangères	6%
1999	part des nuitées totales	1%	part des nuitées étrangères	5%
2000	part des nuitées totales	1%	part des nuitées étrangères	6%
2001	part des nuitées totales	2%	part des nuitées étrangères	6%
2002	part des nuitées totales	2%	part des nuitées étrangères	6%
2003	part des nuitées totales	2%	part des nuitées étrangères	5%
2004	part des nuitées totales	1,6%	part des nuitées étrangères	6,0%
2005	part des nuitées totales	1,3%	part des nuitées étrangères	4,3%
2006	part des nuitées totales	1%	part des nuitées étrangères	5%
2007	part des nuitées totales	1,6%	part des nuitées étrangères	5,9%
2008	part des nuitées totales	1,7%	part des nuitées étrangères	6,3%
2009	part des nuitées totales	1,3%	part des nuitées étrangères	4,7%



Fréquentation Etats-Unis

Hôtel Ardennes

Arrivées	jan	fév	mar	avr	mai	jui	juil	aoû	sep	oct	nov	déc
2005												
2006	26	46	79	181	75	116	89	117*		75	62	37
2007	33	44	80	83*	*	*	136	104*	*	*	*	36
2008	44	55	75*	*	*	96	98	90	74*	*	*	*
2009	*	*	73*	*	214	102	149	105	99	105	47*	*
2010	29	17	39	49*	*	83	90	46	66	53	38	17
2011	25	20	108	72	112	104	116	52	42	31	37	39

Nuitées	jan	fév	mar	avr	mai	jui	juil	aoû	sep	oct	nov	déc
2005	136	70	158	200	221	361	326	235	295	234	104	79
2006	82	98	231	363	142	228	166	180	227	138	133	94
2007	55	175	152	200*	*	*	*	*	*	*	*	58
2008	87	72	102*	*	*	*	*	*	96*	*	*	*
2009	*	*	85*	*	283	133*	*	128	135	143*	*	55
2010	52	22	61	70*	*	102	128	60	101	71	69	21
2011	32	25	128	117	144	132	165	84	86	48	50	61

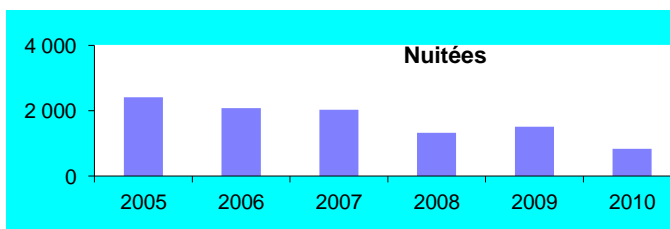
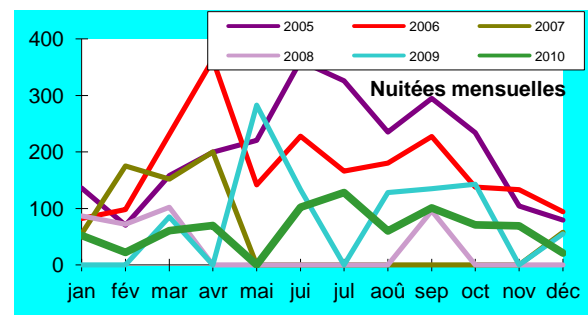
Durée de séjour	jan	fév	mar	avr	mai	jui	juil	aoû	sep	oct	nov	déc
2005												
2006	3,15	2,13	2,92	2,01	1,89	1,97	1,87	1,54*		1,84	2,15	2,54
2007	1,67	3,98	1,90	2,41*	*	*	*	*	*	*	*	1,61
2008	1,98	1,31	1,36*	*	*	*	*	*	1,30*	*	*	*
2009	*	*	1,16*	*	1,32	1,30*	*	1,22	1,36	1,36*	*	*
2010	1,79	1,29	1,56	1,43*	*	1,23	1,42	1,30	1,53	1,34	1,82	1,24
2011	1,28	1,25	1,19	1,63	1,29	1,27	1,42	1,62	2,05	1,55	1,35	1,56

annuel	cumul	10/11
1 001	1 001	
1 153	1 153	
925	925	
1 143	1 143	
583	583	-49,0%
760	760	30,4%

annuel	cumul	10/11
2 419	2 419	
2 082	2 082	
2 036	2 036	
1 332	1 332	
1 511	1 511	
841	841	-44,3%
1 073	1 073	27,6%

annuel	cumul	10/11
2,08	2,08	
1,77	1,77	
1,44	1,44	
1,32	1,32	
1,44	1,44	9,1%
1,41	1,41	-2,1%

	part sur nuitées totales Ardennes		part sur nuitées étrangères Ardennes	
1995	part des nuitées totales	1%	part des nuitées étrangères	5%
1996	part des nuitées totales	1%	part des nuitées étrangères	3%
1997	part des nuitées totales	1%	part des nuitées étrangères	2%
1998	part des nuitées totales	1%	part des nuitées étrangères	2%
1999	part des nuitées totales	1%	part des nuitées étrangères	3%
2000	part des nuitées totales	1%	part des nuitées étrangères	3%
2001	part des nuitées totales	1%	part des nuitées étrangères	2%
2002	part des nuitées totales	1%	part des nuitées étrangères	2%
2003	part des nuitées totales	1%	part des nuitées étrangères	2%
2004	part des nuitées totales	0,4%	part des nuitées étrangères	1,6%
2005	part des nuitées totales	0,9%	part des nuitées étrangères	3,0%
2006	part des nuitées totales	0,8%	part des nuitées étrangères	3,2%
2007	part des nuitées totales	0,7%	part des nuitées étrangères	2,7%
2008	part des nuitées totales	0,5%	part des nuitées étrangères	1,8%
2009	part des nuitées totales	0,6%	part des nuitées étrangères	2,2%



Fréquentation suisse

Arrivées	jan	fév	mar	avr	mai	jui	juil	aoû	sep	oct	nov	déc
2005												
2006	45	40	41	114	61	77	63	65*		56	43	24
2007	32	12	27	77*	*	*	100	79*	*	*	*	42
2008	22	54	66*	*	*	207	107	146	108*	*	*	*
2009	*	*	32*	*	100	69	145	101	120	92	64*	*
2010	26	13	23	69*	*	65	103	88	78	54	40	28
2011	54	33	40	76	20	116	166	112	23	64	58	41
Nuitées	jan	fév	mar	avr	mai	jui	juil	aoû	sep	oct	nov	déc
2005												
2006	62*		67	217	98	100	86*	*	*	86	60	30
2007	40	14	36	96*	*	*	*	*	*	*	*	53
2008	28	70	83*	*	*	*	*	*	138*	*	*	*
2009	*	*	43*	*	132	88*	*	128	162	124*	*	35
2010	38	16	33	96*	*	77	139	109	116	100	54	42
2011	66	41	58	105	25	160	214	154	57	94	94	52
Durée de séjour	jan	fév	mar	avr	mai	jui	juil	aoû	sep	oct	nov	déc
2005												
2006	1,38*		1,63	1,90	1,61	1,30	1,37*	*	*	1,54	1,40	1,25
2007	1,25	1,17	1,33	1,25*	*	*	*	*	*	*	*	1,26
2008	1,27	1,30	1,26*	*	*	*	*	*	1,28*	*	*	*
2009	*	*	1,34*	*	1,32	1,28*	*	1,27	1,35	1,35*	*	*
2010	1,46	1,23	1,43	1,39*	*	1,18	1,35	1,24	1,49	1,85	1,35	1,50
2011	1,22	1,24	1,45	1,38	1,25	1,38	1,29	1,38	2,48	1,47	1,62	1,27

Hôtel

Ardennes

arrivées	annuel	cumul	10/11
	696	696	
	773	773	
	1 008	1 008	
	909	909	
	676	676	-25,6%
	800	800	18,3%
annuel	cumul		
	1 021	1 021	
	1 031	1 031	
	1 319	1 319	
	1 180	1 180	
	933	933	-20,9%
	1 117	1 117	19,7%
annuel	cumul		
	1,47	1,47	
	1,33	1,33	
	1,31	1,31	
	1,30	1,30	
	1,38	1,38	6,3%
	1,40	1,40	1,2%

	part sur nuitées totales Ardennes	part sur nuitées étrangères Ardennes
1995	0%	2%
1996	0%	1%
1997	0%	2%
1998	0%	1%
1999	0%	1%
2000	0%	1%
2001	0%	1%
2002	0%	1%
2003	0%	2%
2004	0,4%	1,6%
2005	0,0%	0,0%
2006	0%	2%
2007	0,4%	1,4%
2008	0,5%	1,8%
2009	0,5%	1,7%

