

Occupation toutes catégories
Type : emplacements nus et locatifs

Camping

Haute-Marne

Emplacements disponibles

	Mai	Juin	Juillet	Août	Septembre
2 005	39 413	41 960	49 046	49 166	43 034
2 006	40 708	46 880	49 166	49 166	45 614
2 007	41 915	43 128	47 585	48 143	43 592
2 008	46 846	45 830	48 143	48 205	44 564
2 009	41 793	42 492	44 733	44 733	39 869
2 010	40 615	41232	43 803	43803	38 363
2 011	40 472	40512	43 921	44206	41 445
2 012	42 563	42102	45 812	46097	42 306

annuel	cumul	11/12
222 619	222 619	
237 825	237 825	
224 363	224 363	
233 588	233 588	
213 620	213 620	-8,5%
207 816	207 816	-2,7%
210 764	210 764	1,4%
218 352	218 352	3,6%

Emplacements occupées

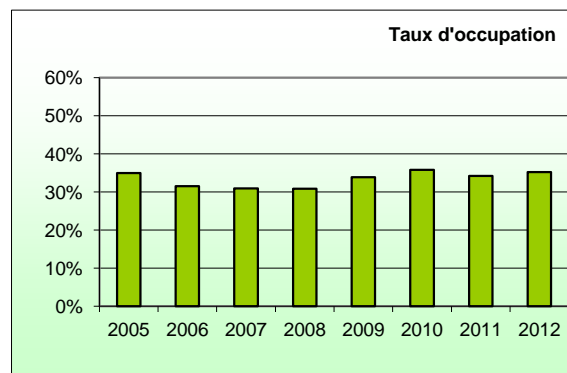
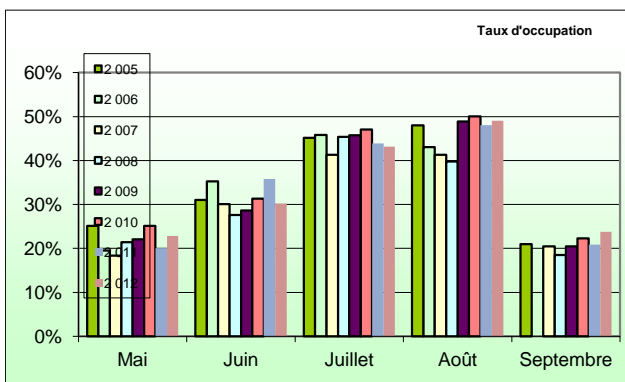
	Mai	Juin	Juillet	Août	Septembre
2 005	9 900	13 018	22 159	23 712	9 018
2 006	7 959	15 100	24 320	22 140	7 446
2 007	8 002	13 459	20 655	20 805	8 971
2 008	10 347	12 920	22 295	19 848	8 279
2 009	9 302	12 155	21 601	23 232	8 166
2 010	10 230	12919	20 603	23692	8 556
2 011	8 112	14534	19 484	21718	8 653
2 012	9 798	12727	19 832	22770	10 130

annuel	cumul	11/12
77 807	77 807	
77 927	77 927	
71 892	71 892	
73 689	73 689	
74 334	74 334	0,9%
75 790	75 790	2,0%
72 668	72 668	-4,1%
77 272	77 272	6,3%

Taux d'occupation

	Mai	Juin	Juillet	Août	Septembre
2 005	25,12%	31,02%	45,18%	48,02%	20,96%
2 006	19,55%	35,28%	45,80%	43,02%	16,32
2 007	18,36%	30,08%	41,28%	41,30%	20,47%
2 008	21,39%	27,60%	45,40%	39,77%	18,53%
2 009	22,06%	28,61%	45,78%	48,85%	20,48%
2 010	25,13%	31,33%	47,04%	50,02%	22,30%
2 011	20,04%	35,77%	43,90%	48,02%	20,88%
2 012	22,82%	30,23%	43,14%	49,07%	23,81%

annuel	cumul	11/12
34,95%	34,95%	
31,49%	31,49%	
30,92%	30,92%	
30,85%	30,85%	
33,90%	33,90%	9,9%
35,84%	35,84%	5,7%
34,23%	34,23%	-4,5%
35,19%	35,19%	2,8%



Source : ORTCA
Enquête INSEE DT ORTCA

21/01/2013

Occupation toutes catégories

Type : emplacements nus

Camping Haute-Marne

Emplacements disponibles

	Mai	Juin	Juillet	Août	Septembre
2 005	37 584	40 130	40 131	46 531	40 848
2 006	38 817	44 330	46 531	46 531	43 308
2 007	39 094	40 398	44 764	44 764	40 686
2 008	43 467	42 560	44 640	44 609	41 448
2 009	36 957	37 628	39 649	39 649	35 373
2 010	35 097	35 828	37 882	37 882	33 183
2 011	34 768	34 992	38 020	38 285	35 715
2 012	36 146	35 892	39 291	39 742	36 224

annuel	cumul	11/12
211 504	211 504	
225 064	225 064	
209 706	209 706	
216 724	216 724	
189 256	189 256	-12,7%
179 872	179 872	-5,0%
181 867	181 867	1,1%
187 343	187 343	3,0%

Emplacements occupées

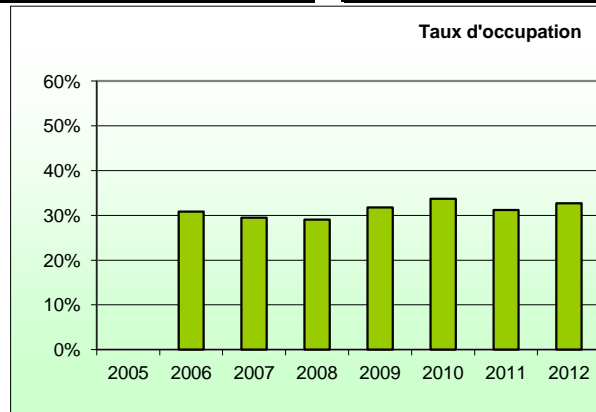
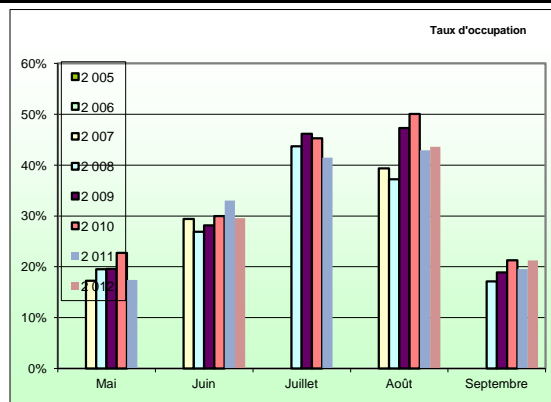
	Mai	Juin	Juillet	Août	Septembre
2 005	*	*	*	*	*
2 006	*	*	*	*	*
2 007	6 738	11 874	*	18 297	*
2 008	8 484	11 453	19 522	16 603	7 099
2 009	7 240	10 598	18 313	18 759	6 692
2 010	7 970	10 731	17 150	18 954	7 065
2 011	6 044	11 564	15 760	16 440	6 982
2 012	*	10 603	*	17 338	7 699

annuel	cumul	11/12
0	0	
70 955	70 955	
63 564	63 564	
63 162	63 162	
61 480	61 480	-2,7%
61 675	61 675	0,3%
57 037	57 037	-7,5%
61 310	61 310	7,5%

Taux d'occupation

	Mai	Juin	Juillet	Août	Septembre
2 005	*	*	*	*	*
2 006	*	*	*	*	*
2 007	17,24%	29,39%	*	39,35%	*
2 008	19,52%	26,91%	43,73%	37,22%	17,13%
2 009	19,59%	28,17%	46,19%	47,31%	18,92%
2 010	22,71%	29,95%	45,27%	50,03%	21,29%
2 011	17,38%	33,05%	41,45%	42,94%	19,55%
2 012	*	29,54%	*	43,63%	21,25%

annuel	cumul	11/12
*	*	
30,82%	30,82%	
29,48%	29,48%	
29,02%	29,02%	
31,75%	31,75%	9,4%
33,73%	33,73%	6,2%
31,18%	31,18%	-7,6%
32,72%	32,72%	4,9%



Occupation toutes catégories

Type : emplacements locatifs

Camping

Haute-Marne

Emplacements disponibles

	Mai	Juin	Juillet	Août	Septembre
2 005	1 829	1 830	2 635	2 635	2 635
2 006	1 891	2 550	2 635	2 635	2 306
2 007	2 821	2 730	2 821	3 379	2 906
2 008	3 379	3 270	3 503	3 596	3 116
2 009	4 836	4 864	5 084	5 084	4 496
2 010	5 518	5 404	5 921	5 921	5 180
2 011	5 704	5 520	5 901	5 921	5 730
2 012	6 417	6 210	6 521	6 355	6 082

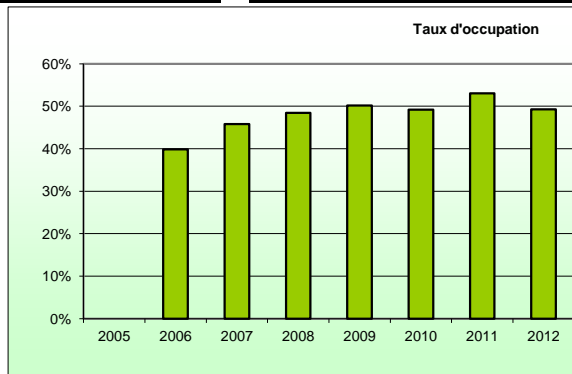
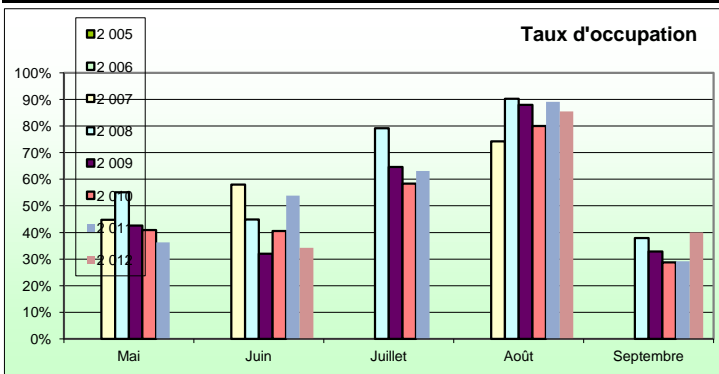
Emplacements occupées

	Mai	Juin	Juillet	Août	Septembre
2 005	*	*	*	*	*
2 006	*	*	*	*	*
2 007	1 262	1 585	*	2 508	*
2 008	1 863	1 467	2 773	3 245	1 180
2 009	2 062	1 557	3 288	4 473	1 474
2 010	2 260	2 188	3 453	4 738	1 491
2 011	2 068	2 970	3 724	5 278	1 671
2 012	*	2 124	*	5 432	2 431

Taux d'occupation

	Mai	Juin	Juillet	Août	Septembre
2 005	*	*	*	*	*
2 006	*	*	*	*	*
2 007	44,74%	58,06%	*	74,22%	*
2 008	55,13%	44,86%	79,16%	90,24%	37,87%
2 009	42,64%	32,01%	64,67%	87,98%	32,78%
2 010	40,96%	40,49%	58,32%	80,02%	28,78%
2 011	36,26%	53,80%	63,11%	89,14%	29,16%
2 012	*	34,20%	*	85,48%	39,97%

annuel	cumul	11/12
11 115	11 115	
12 761	12 761	
14 657	14 657	
16 864	16 864	
24 364	24 364	
27 944	27 944	15%
28 897	28 897	3%
31 009	31 009	7%
annuel	cumul	
*	*	
6 972	6 972	
8 328	8 328	
10 527	10 527	22%
12 854	12 854	10%
14 115	14 115	11%
15 631	15 631	
15 962	15 962	
annuel	cumul	
*	*	
39,87%	39,87%	
45,80%	45,80%	
48,45%	48,45%	
50,14%	50,14%	
49,21%	49,21%	-2%
53,07%	53,07%	8%
49,27%	49,27%	-7%



Source: ORTCA
INSEE DT ORTCA

21/01/2013

Occupation 1 et 2 étoiles
Type : emplacements nus et locatifs

Camping

Haute-Marne

Emplacements disponibles

	Mai	Juin	Juillet	Août	Septembre
2 005	19 232	20 570	26 943	27 063	25 440
2 006	20 372	25 490	27 063	27 063	26 190
2 007	21 455	22 416	25 358	25 358	24 540
2 008	17 117	17 060	18 414	18 476	17 880
2 009	15 505	16 020	16 554	16 554	15 540
2 010	12 684	13 290	13 733	13 733	12 330
2 011	8 170	9 252	10 385	10 385	8 715
2 012	10 881	11 442	12 648	12 648	10 905

annuel	cumul	11/12
119 248	119 248	
130 702	130 702	
119 127	119 127	
88 947	88 947	
80 173	80 173	
65 770	65 770	-18%
47 355	47 355	-28%
58 338	58 338	23%

Emplacements occupés

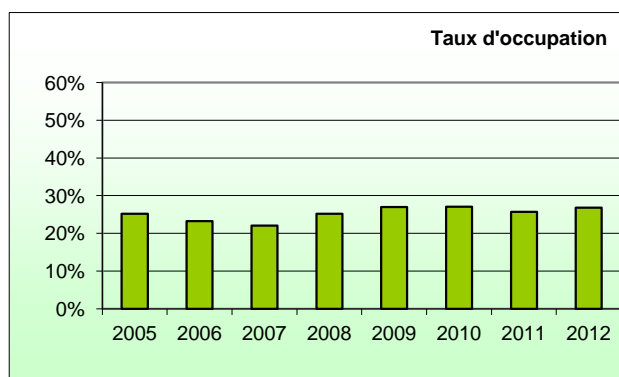
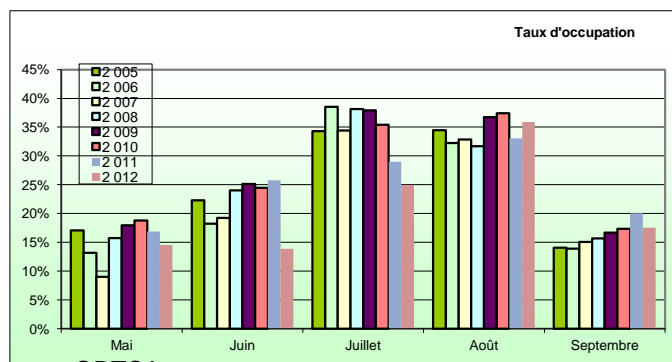
	Mai	Juin	Juillet	Août	Septembre
2 005	3 280	4 589	9 236	9 335	3 577
2 006	2 685	4 651	10 434	8 727	3 644
2 007	1 937	4 312	8 723	8 337	3 699
2 008	2 693	4 093	7 020	5 852	2 808
2 009	2 781	4 023	6 278	6 080	2 592
2 010	2 384	3 251	4 861	5 138	2 139
2 011	1 380	2 383	3 013	3 432	1 746
2 012	1 584	1 587	3 154	4 539	1 912

annuel	cumul	11/12
30 017	30 017	
31 512	31 512	
27 008	27 008	
22 466	22 466	
21 632	21 632	
17 773	17 773	-18%
12 159	12 159	-32%
15 670	15 670	29%

Taux d'occupation

	Mai	Juin	Juillet	Août	Septembre
2 005	17,05%	22,31%	34,28%	34,49%	14,06%
2 006	13,18%	18,25%	38,55%	32,25%	13,91%
2 007	9,03%	19,24%	34,40%	32,88%	15,07%
2 008	15,73%	23,99%	38,12%	31,67%	15,70%
2 009	17,94%	25,11%	37,92%	36,73%	16,68%
2 010	18,80%	24,46%	35,40%	37,41%	17,35%
2 011	16,89%	25,76%	29,01%	33,05%	20,03%
2 012	14,56%	13,87%	24,94%	35,89%	17,53%

annuel	cumul	11/12
25,17%	25,17%	
23,20%	23,20%	
22,06%	22,06%	
25,21%	25,21%	
26,97%	26,97%	
27,02%	27,02%	0%
25,68%	25,68%	-5%
26,78%	26,78%	4%



Source : ORTCA
 Enquête INSEE DT ORTCA

21/01/2013

Occupation 1 et 2 étoiles

Type : emplacements nus

Camping Haute-Marne

Emplacements disponibles

	Mai	Juin	Juillet	Août	Septembre
2 005	19 077	20 420	26 044	26 164	24 570
2 006	20 217	24 620	26 164	26 164	25 320
2 007	20 494	21 486	24 397	24 397	23 610
2 008	16 900	16 850	18 197	18 166	17 580
2 009	15 350	15 870	16 399	16 399	15 390
2 010	12 591	13 200	13 640	13 640	12 240
2 011	8 077	9 162	10 292	10 292	8 625
2 012	10 230	10 812	11 997	12 183	10 455

annuel	cumul	11/12
116 275	116 275	
126 265	126 265	
114 384	114 384	
87 693	87 693	
79 408	79 408	
65 311	65 311	-17,8%
46 896	46 896	-28,2%
56 043	56 043	19,5%

Emplacements occupées

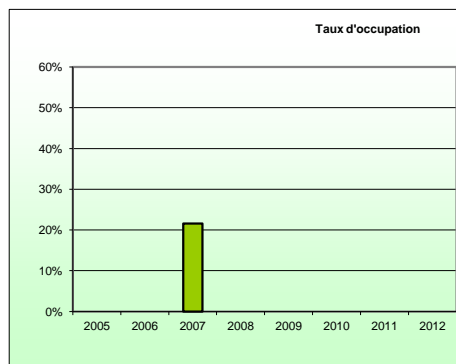
	Mai	Juin	Juillet	Août	Septembre
2 005	*	*	*	*	*
2 006	*	*	*	*	*
2 007	*	*	*	*	*
2 008	*	*	*	*	*
2 009	*	*	*	*	*
2 010	*	*	*	*	*
2 011	*	*	*	*	*
2 012	*	1 476	*	*	*

annuel	cumul
*	*
*	*
25 187	25 187
*	*
*	*
*	*
*	*
*	*

Taux d'occupation

	Mai	Juin	Juillet	Août	Septembre
2 005	*	*	*	*	*
2 006	*	*	*	*	*
2 007	*	*	*	*	*
2 008	*	*	*	*	*
2 009	*	*	*	*	*
2 010	*	*	*	*	*
2 011	*	*	*	*	*
2 012	*	13,65%	*	*	*

annuel	cumul
*	*
*	*
21,55%	21,55%
*	*
*	*
*	*
*	*
*	*



Occupation 1 et 2 étoiles

Type : emplacements locatifs

Camping

Haute-Marne

Emplacements disponibles

	Mai	Juin	Juillet	Août	Septembre
2 005	155	150	899	899	870
2 006	155	870	899	899	870
2 007	961	930	961	961	930
2 008	217	210	217	310	300
2 009	155	150	155	155	150
2 010	93	90	93	93	90
2 011	93	90	93	93	90
2 012	651	630	651	465	450

annuel	cumul	11/12
2 973	2 973	
4 437	4 437	
4 743	4 743	
1 254	1 254	
765	765	
459	459	-40,0%
459	459	0,0%
2 295	2 295	400,0%

Emplacements occupées

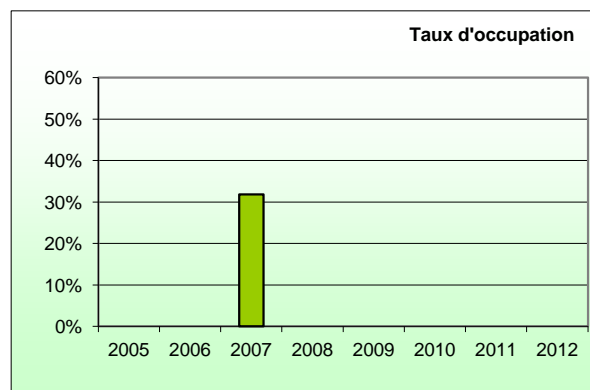
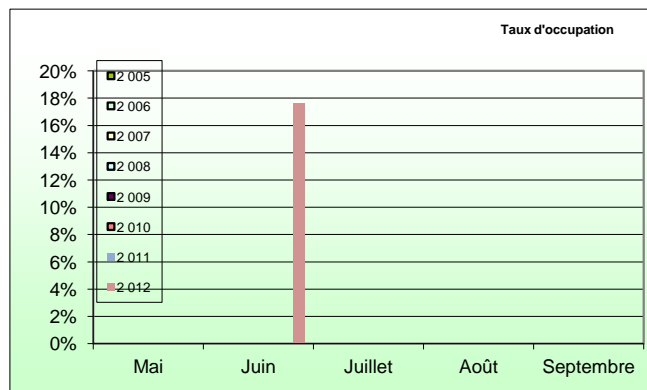
	Mai	Juin	Juillet	Août	Septembre
2 005	*	*	*	*	*
2 006	*	*	*	*	*
2 007	*	*	*	*	*
2 008	*	*	*	*	*
2 009	*	*	*	*	*
2 010	*	*	*	*	*
2 011	*	*	*	*	*
2 012	*	111	*	*	*

annuel	cumul
*	*
*	*
1 821	1 821
*	*
*	*
*	*
*	*
*	*

Taux d'occupation

	Mai	Juin	Juillet	Août	Septembre
2 005	*	*	*	*	*
2 006	*	*	*	*	*
2 007	*	*	*	*	*
2 008	*	*	*	*	*
2 009	*	*	*	*	*
2 010	*	*	*	*	*
2 011	*	*	*	*	*
2 012	*	17,62%	*	*	*

annuel	cumul
*	*
*	*
31,83%	31,83%
*	*
*	*
*	*
*	*



Source : ORTCA
Enquête INSEE DT ORTCA

21/01/2013

Occupation 3 et 4 étoiles

Camping Haute-Marne

Type : emplacements nus et locatifs

Emplacements disponibles

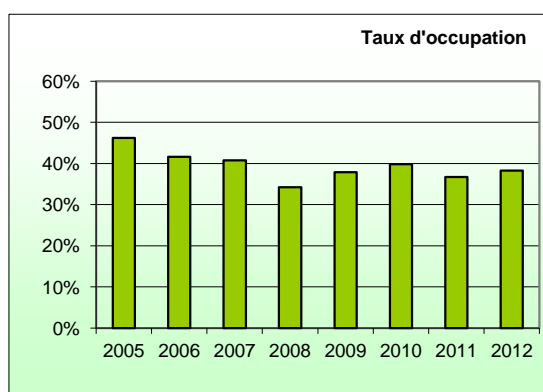
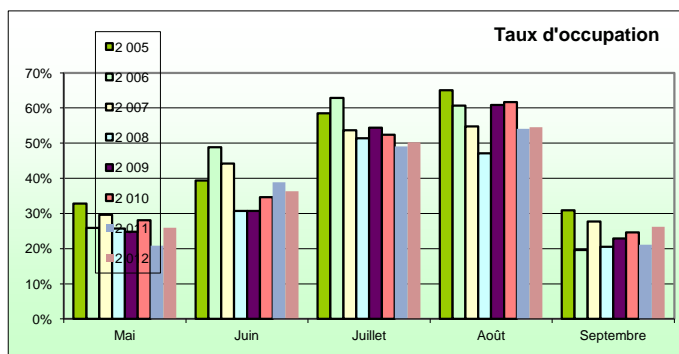
	Mai	Juin	Juillet	Août	Septembre	annuel	cumul	11/12
2 005	20 181	21 390	22 103	22 103	17 594	95 229	95 229	
2 006	20 336	21 390	22 103	22 103	19 424	98 799	98 799	
2 007	20 460	20 712	22 227	22 785	19 052	95 322	95 322	
2 008	29 729	28 770	29 729	29 729	26 684	129 031	129 031	
2 009	26 288	26 472	28 179	28 179	24 329	109 848	109 848	-15%
2 010	27 931	27 942	30 070	30 070	26 033	114 561	114 561	4%
2 011	32 302	31 260	33 536	33 821	32 730	163 409	163 409	43%
2 012	31 682	30 660	33 164	33 449	31 401	160 014	160 014	-2%

Emplacements occupées

	Mai	Juin	Juillet	Août	Septembre	annuel	cumul	11/12
2 005	6 620	8 429	12 923	14 377	5 441	47 790	47 790	
2 006	5 274	10 449	13 886	13 413	3 802	46 415	46 415	
2 007	6 065	9 147	11 932	12 468	5 272	44 884	44 884	
2 008	7 654	8 827	15 275	13 996	5 471	51 223	51 223	
2 009	6 521	8 132	15 323	17 152	5 574	52 702	52 702	3%
2 010	7 846	9 668	15 742	18 554	6 417	58 017	58 017	10%
2 011	6 732	12 151	16 471	18 286	6 907	60 509	60 509	4%
2 012	8 214	11 140	16 678	18 231	8 218	61 602	61 602	2%

Taux d'occupation

	Mai	Juin	Juillet	Août	Septembre	annuel	cumul	11/12
2 005	32,80%	39,41%	58,47%	65,05%	30,93%	46,23%	46,23%	
2 006	25,93%	48,85%	62,82%	60,68%	19,57%	41,58%	41,58%	
2 007	29,64%	44,16%	53,68%	54,72%	27,67%	40,77%	40,77%	
2 008	25,75%	30,68%	51,38%	47,08%	20,50%	34,21%	34,21%	
2 009	24,81%	30,72%	54,38%	60,87%	22,91%	37,90%	37,90%	11%
2 010	28,09%	34,60%	52,35%	61,70%	24,65%	39,82%	39,82%	5%
2 011	20,84%	38,87%	49,11%	54,07%	21,10%	36,69%	36,69%	-8%
2 012	25,93%	36,33%	50,29%	54,50%	26,17%	38,24%	38,24%	4%



Occupation 3 et 4 étoiles

Type : emplacements nus

Camping

Haute-Marne

Emplacements disponibles

	Mai	Juin	Juillet	Août	Septembre
2 005	18 507	19 710	20 367	20 367	16 278
2 006	18 600	19 710	20 367	20 367	17 988
2 007	18 600	18 912	20 367	20 367	17 076
2 008	26 567	25 710	26 443	26 443	23 868
2 009	21 607	21 758	23 250	23 250	19 983
2 010	22 506	22 628	24 242	24 242	20 943
2 011	26 691	25 830	27 728	27 993	27 090
2 012	25 916	25 080	27 294	27 559	25 769

annuel	cumul	11/12
95 229	95 229	
98 799	98 799	
95 322	95 322	
129 031	129 031	
109 848	109 848	-14,9%
114 561	114 561	4,3%
134 971	134 971	17,8%
131 300	131 300	-2,7%

Emplacements occupées

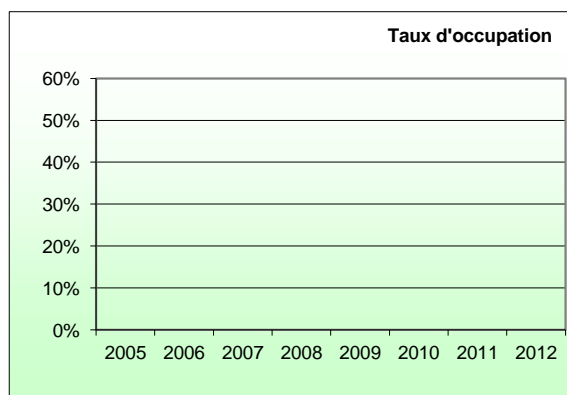
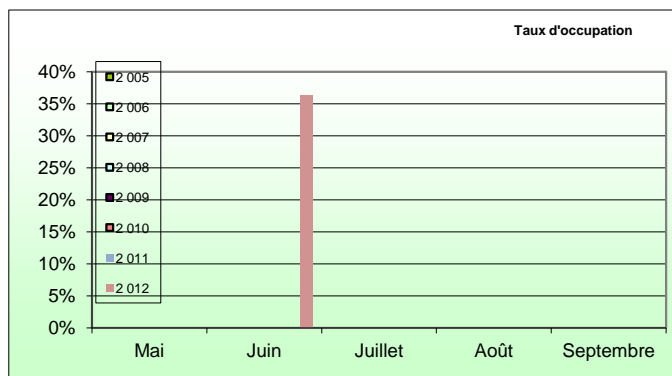
	Mai	Juin	Juillet	Août	Septembre
2 005	*	*	*	*	*
2 006	*	*	*	*	*
2 007	*	*	*	*	*
2 008	*	*	*	*	*
2 009	*	*	*	*	*
2 010	*	*	*	*	*
2 011	*	*	*	*	*
2 012	*	9 127	*	*	*

annuel	cumul
*	*
*	*
*	*
*	*
*	*
*	*
*	*
*	*

Taux d'occupation

	Mai	Juin	Juillet	Août	Septembre
2 005	*	*	*	*	*
2 006	*	*	*	*	*
2 007	*	*	*	*	*
2 008	*	*	*	*	*
2 009	*	*	*	*	*
2 010	*	*	*	*	*
2 011	*	*	*	*	*
2 012	*	36,39%	*	*	*

annuel	cumul
*	*
*	*
*	*
*	*
*	*
*	*
*	*
*	*



Occupation 3 et 4 étoiles

Type : emplacements locatifs

Camping

Haute-Marne

Emplacements disponibles

	Mai	Juin	Juillet	Août	Septembre
2 005	1 674	1 680	1 736	1 736	1 316
2 006	1 736	1 680	1 736	1 736	1 436
2 007	1 860	1 800	1 860	2 418	1 976
2 008	3 162	3 060	3 286	3 286	2 816
2 009	4 681	4 714	4 929	4 929	4 346
2 010	5 425	5 314	5 828	5 828	5 090
2 011	5 611	5 430	5 808	5 828	5 640
2 012	5 766	5 580	5 870	5 890	5 632

annuel	cumul	11/12
8 142	8 142	
8 324	8 324	
9 914	9 914	
15 610	15 610	
23 599	23 599	51%
27 485	27 485	16%
28 438	28 438	3%
28 714	28 714	1%

Emplacements occupées

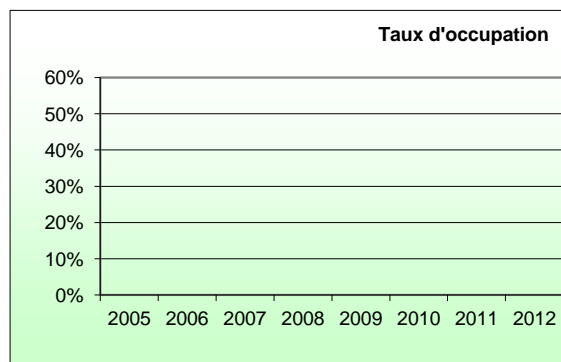
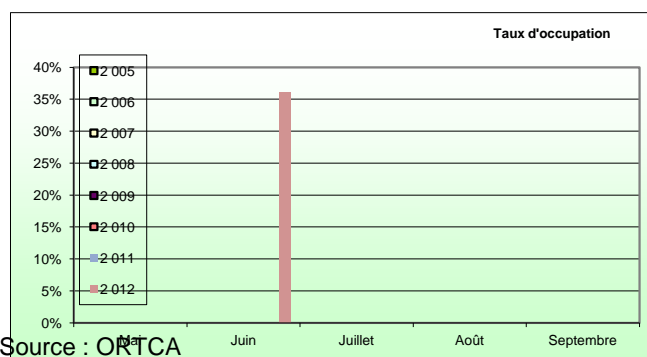
	Mai	Juin	Juillet	Août	Septembre
2 005	*	*	*		
2 006	*	*	*		
2 007	*	*	*	*	*
2 008	*	*	*	*	*
2 009	*	*	*	*	*
2 010	*	*	*	*	*
2 011	*	*	*	*	*
2 012	*	2 013	*	*	*

annuel	cumul
*	*
*	*
*	*
*	*
*	*
*	*
*	*
*	*

Taux d'occupation

	Mai	Juin	Juillet	Août	Septembre
2 005	*	*	*		
2 006	*	*	*		
2 007	*	*	*	*	*
2 008	*	*	*	*	*
2 009	*	*	*	*	*
2 010	*	*	*	*	*
2 011	*	*	*	*	*
2 012	*	36,08%	*	*	*

annuel	cumul
*	*
*	*
*	*
*	*
*	*
*	*
*	*
*	*



Source : ORTCA
Enquête INSEE DT ORTCA

21/01/2013