

Occupation toutes catégories
Type : emplacements nus et locatifs

Camping

Marne

Emplacements disponibles

	Mai	Juin	Juillet	Août	Septembre
2 005	39 060	40 590	41 943	41 943	30 250
2 006	43 803	45 044	46 686	46 686	40 780
2 007	45 074	45 292	46 872	46 872	40 304
2 008	41 974	42 252	44 082	44 082	39 160
2 009	41 974	42 388	44 082	44 082	39 160
2 010	43 834	83	45 942	46283	40 754
2 011	43 772	43 516	44 950	45074	39 348
2 012	42 933	43 350	44 795	44671	39 090

annuel	cumul	11/12
193 786	193 786	
222 999	222 999	
224 414	224 414	
211 550	211 550	
211 686	211 686	0,1%
221 273	221 273	4,5%
215 198	215 198	-2,7%
214 192	214 192	-0,5%

Emplacements occupés

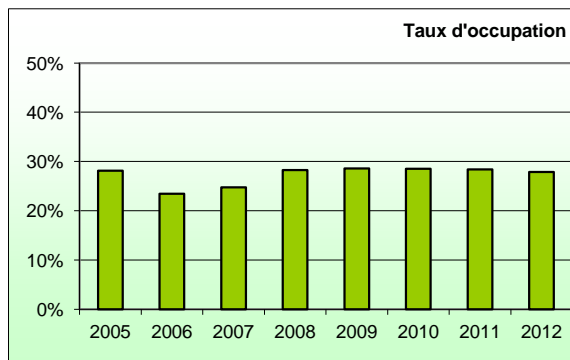
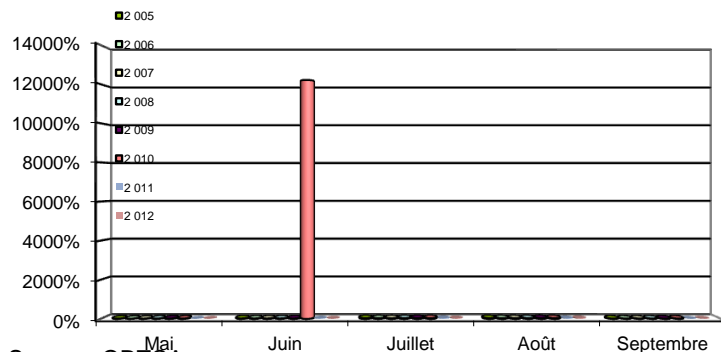
	Mai	Juin	Juillet	Août	Septembre
2 005	5 519	9 418	16 681	17 908	5 012
2 006	4 159	10 266	17 595	17 602	6 705
2 007	5 849	10 468	15 742	18 504	8 298
2 008	6 766	10 213	18 183	17 746	7 905
2 009	7 812	8 972	17 770	19 433	6 656
2 010	7 991	10 136	18 146	19166	7 725
2 011	7 689	11 795	18 089	18054	7 304
2 012	7 345	9 396	15 132	19529	9 607

annuel	cumul	11/12
54 538	54 538	
53 195	53 195	
58 861	58 861	
60 814	60 814	
60 604	60 604	-0,3%
63 151	63 151	4,2%
62 498	62 498	-1,0%
61 829	61 829	-1,1%

Taux d'occupation

	Mai	Juin	Juillet	Août	Septembre
2 005	14,13%	23,20%	39,77%	42,70%	16,57%
2 006	9,49%	22,79%	37,69%	37,70%	16,44%
2 007	12,98%	23,11%	33,59%	39,48%	20,59%
2 008	16,12%	24,17%	41,25%	40,26%	20,19%
2 009	18,61%	21,17%	40,31%	44,08%	17,00%
2 010	18,23%	12212,05%	39,50%	41,41%	18,96%
2 011	17,57%	27,10%	40,24%	40,05%	18,56%
2 012	17,11%	21,67%	33,78%	43,72%	24,58%

annuel	cumul	11/12
28,14%	28,14%	
23,48%	23,48%	
24,74%	24,74%	
28,27%	28,27%	
28,56%	28,56%	1,0%
28,50%	28,50%	-0,2%
28,42%	28,42%	-0,3%
27,85%	27,85%	-2,0%



Source : ORTCA
Enquête INSEE DT ORTCA

Occupation toutes catégories

Type : emplacements nus

Camping

Marne

Emplacements disponibles

	Mai	Juin	Juillet	Août	Septembre
2 005	38 595	40 140	41 478	41 478	29 800
2 006	39 835	41 204	42 718	42 718	36 940
2 007	40 548	40 912	42 346	42 346	35 924
2 008	37 448	37 872	39 556	39 556	34 780
2 009	37 448	38 008	39 556	39 556	34 780
2 010	39 401	40 170	41 509	41 850	36 464
2 011	39 339	39 226	40 517	40 517	34 938
2 012	38 376	38 940	40 238	39 990	34 560

annuel	cumul	11/12
191 491	191 491	
203 415	203 415	
202 076	202 076	
189 212	189 212	
189 348	189 348	0,1%
199 394	199 394	5,3%
192 707	192 707	-3,4%
191 089	191 089	-0,8%

Emplacements occupées

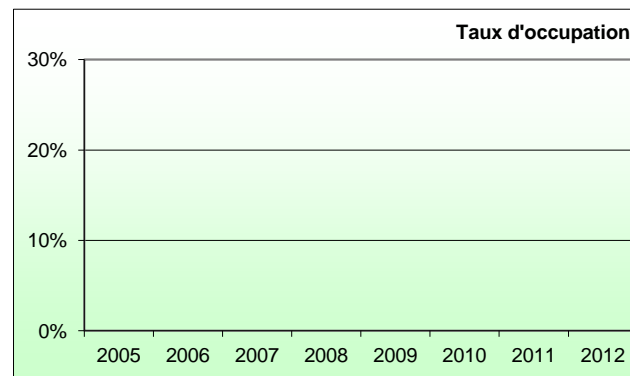
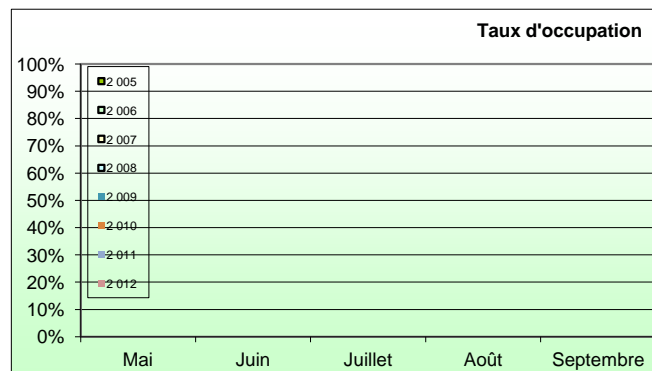
	Mai	Juin	Juillet	Août	Septembre
2 005	*	*	*	*	*
2 006	*	*	*	*	*
2 007	*	*	*	*	*
2 008	*	*	*	*	*
2 009	*	*	*	*	*
2 010	*	*	*	*	*
2 011	*	*	*	*	*
2 012	*	*	*	*	*

annuel	cumul
*	*
*	*
*	*
*	*
*	*
*	*
*	*
*	*

Taux d'occupation

	Mai	Juin	Juillet	Août	Septembre
2 005	*	*	*	*	*
2 006	*	*	*	*	*
2 007	*	*	*	*	*
2 008	*	*	*	*	*
2 009	*	*	*	*	*
2 010	*	*	*	*	*
2 011	*	*	*	*	*
2 012	*	*	*	*	*

annuel	cumul
*	*
*	*
*	*
*	*
*	*
*	*
*	*
*	*



Source : ORTCA
Enquête INSEE DT ORTCA

Occupation toutes catégories

Type : emplacements locatifs

Camping

Marne

Emplacements disponibles

	Mai	Juin	Juillet	Août	Septembre
2 005	465	450	465	465	450
2 006	3 968	3 840	3 968	3 968	3 840
2 007	4 526	4 380	4 526	4 526	4 380
2 008	4 526	4 380	4 526	4 526	4 380
2 009	4 526	4 380	4 526	4 526	4 380
2 010	4 433	4 290	4 433	4 433	4 290
2 011	4 433	4 290	4 433	4 557	4 410
2 012	4 557	4 410	4 557	4 681	4 530

annuel	cumul	11/12
2 295	2 295	
19 584	19 584	
22 338	22 338	
22 338	22 338	
22 338	22 338	
21 879	21 879	-2,1%
22 491	22 491	2,8%
23 103	23 103	2,7%

Emplacements occupées

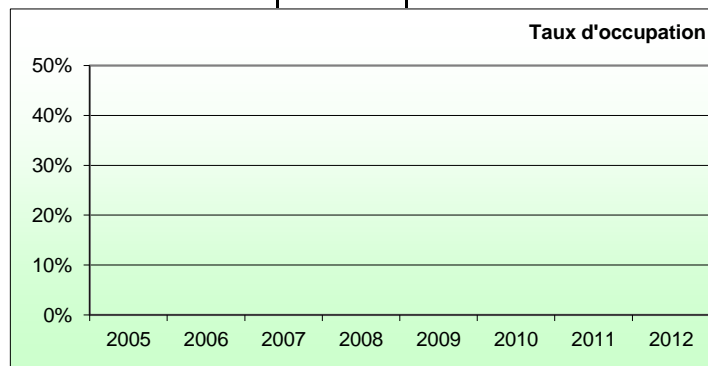
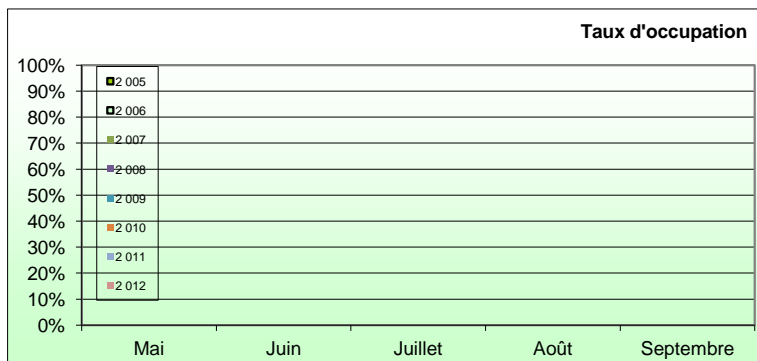
	Mai	Juin	Juillet	Août	Septembre
2 005	*	*	*	*	*
2 006	*	*	*	*	*
2 007	*	*	*	*	*
2 008	*	*	*	*	*
2 009	*	*	*	*	*
2 010	*	*	*	*	*
2 011	*	*	*	*	*
2 012	*	*	*	*	*

annuel	cumul
*	*
*	*
*	*
*	*
*	*
*	*
*	*
*	*

Taux d'occupation

	Mai	Juin	Juillet	Août	Septembre
2 005	*	*	*	*	*
2 006	*	*	*	*	*
2 007	*	*	*	*	*
2 008	*	*	*	*	*
2 009	*	*	*	*	*
2 010	*	*	*	*	*
2 011	*	*	*	*	*
2 012	*	*	*	*	*

annuel	cumul
*	*
*	*
*	*
*	*
*	*
*	*
*	*
*	*



Source : ORTCA
Enquête INSEE DT ORTCA

Occupation 1 et 2 étoiles

Type : emplacements nus et locatifs

Camping

Marne

Emplacements disponibles

	Mai	Juin	Juillet	Août	Septembre
2 005	29 295	31 140	32 178	32 178	20 800
2 006	28 675	30 404	31 558	31 558	26 140
2 007	29 543	30 262	31 341	31 341	25 274
2 008	26 443	27 222	28 551	28 551	24 130
2 009	26 443	27 358	28 551	28 551	24 130
2 010	29 543	30 630	31 651	31 992	26 924
2 011	29 481	29 686	30 659	30 659	25 398
2 012	28 518	29 400	30 380	30 380	25 260

annuel	cumul	11/12
145 591	145 591	
148 335	148 335	
147 761	147 761	
134 897	134 897	
135 033	135 033	0,1%
150 740	150 740	11,6%
144 053	144 053	-4,4%
143 659	143 659	-0,3%

Emplacements occupés

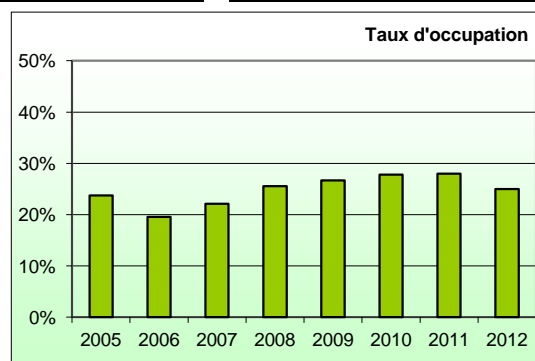
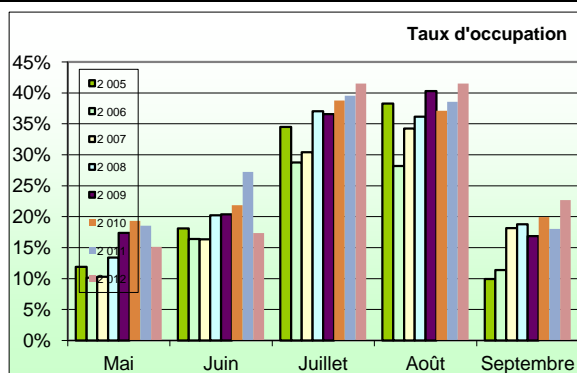
	Mai	Juin	Juillet	Août	Septembre
2 005	3 479	5 636	11 104	12 312	2 069
2 006	2 907	4 993	9 081	8 899	2 969
2 007	3 044	4 948	9 527	10 731	4 585
2 008	3 538	5 507	10 568	10 320	4 529
2 009	4 599	5 576	10 446	11 512	4 064
2 010	5 710	6 699	12 271	11 879	5 368
2 011	5 467	8 080	12 119	11 829	4 584
2 012	4 310	5 106	12 619	12 619	5 733

annuel	cumul	11/12
34 600	34 600	
29 022	29 022	
32 835	32 835	
34 461	34 461	
36 158	36 158	4,9%
41 927	41 927	16,0%
41 624	41 624	-0,7%
37 819	37 819	-9,1%

Taux d'occupation

	Mai	Juin	Juillet	Août	Septembre
2 005	11,88%	18,10%	34,51%	38,26%	9,95%
2 006	10,14%	16,42%	28,78%	28,20%	11,36%
2 007	10,30%	16,35%	30,40%	34,24%	18,14%
2 008	13,38%	20,23%	37,01%	36,15%	18,77%
2 009	17,39%	20,38%	36,59%	40,32%	16,84%
2 010	19,33%	21,87%	38,77%	37,13%	19,94%
2 011	18,54%	27,22%	39,53%	38,58%	18,05%
2 012	15,11%	17,37%	41,54%	41,54%	22,70%

annuel	cumul	11/12
23,77%	23,77%	
19,56%	19,56%	
22,11%	22,11%	
25,55%	25,55%	
26,68%	26,68%	4,4%
27,80%	27,80%	4,2%
27,97%	27,97%	0,6%
25,02%	25,02%	-10,5%



Occupation 1 et 2 étoiles

Type : emplacements nus

Camping

Marne

Emplacements disponibles

	Mai	Juin	Juillet	Août	Septembre
2 005	28 923	30 780	31 806	31 806	20 440
2 006	28 303	30 044	31 186	31 186	25 780
2 007	28 985	29 722	30 783	30 783	24 734
2 008	25 885	26 682	27 993	27 993	23 590
2 009	25 885	26 818	27 993	27 993	23 590
2 010	28 985	30 090	31 093	31 434	26 384
2 011	28 923	29 146	30 101	30 101	24 858
2 012	27 960	28 860	29 822	29 822	24 720

annuel	cumul	11/12
143 755	143 755	
146 499	146 499	
145 007	145 007	
132 143	132 143	
132 279	132 279	
147 986	147 986	11,9%
141 299	141 299	-5,1%
140 905	140 905	-0,3%

Emplacements occupées

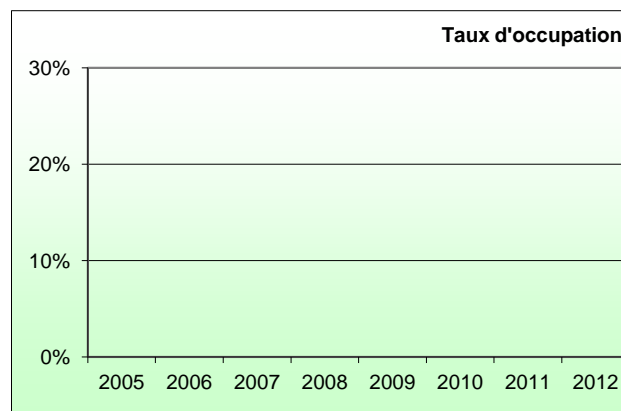
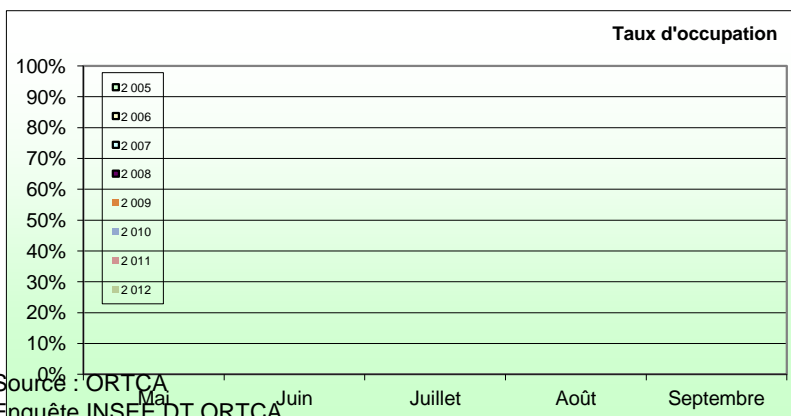
	Mai	Juin	Juillet	Août	Septembre
2 005	*	*	*	*	*
2 006	*	*	*	*	*
2 007	*	*	*	*	*
2 008	*	*	*	*	*
2 009	*	*	*	*	*
2 010	*	*	*	*	*
2 011	*	*	*	*	*
2 012	*	*	*	*	*

annuel	cumul
*	*
*	*
*	*
*	*
*	*
*	*
*	*
*	*

Taux d'occupation

	Mai	Juin	Juillet	Août	Septembre
2 005	*	*	*	*	*
2 006	*	*	*	*	*
2 007	*	*	*	*	*
2 008	*	*	*	*	*
2 009	*	*	*	*	*
2 010	*	*	*	*	*
2 011	*	*	*	*	*
2 012	*	*	*	*	*

annuel	annuel
*	*
*	*
*	*
*	*
*	*
*	*
*	*
*	*



Occupation 1 et 2 étoiles

Type : emplacements locatifs

Camping

Marne

Emplacements disponibles

	Mai	Juin	Juillet	Août	Septembre
2 005	372	360	372	372	360
2 006	372	360	372	372	360
2 007	558	540	558	558	540
2 008	558	540	558	558	540
2 009	558	540	558	558	540
2 010	558	540	558	558	540
2 011	558	540	558	558	540
2 012	558	540	558	558	540

	annuel	cumul	11/12
	1 836	1 836	
	1 836	1 836	
	2 754	2 754	
	2 754	2 754	
	2 754	2 754	
	2 754	2 754	0,0%
	2 754	2 754	0,0%
	2 754	2 754	0,0%

Emplacements occupées

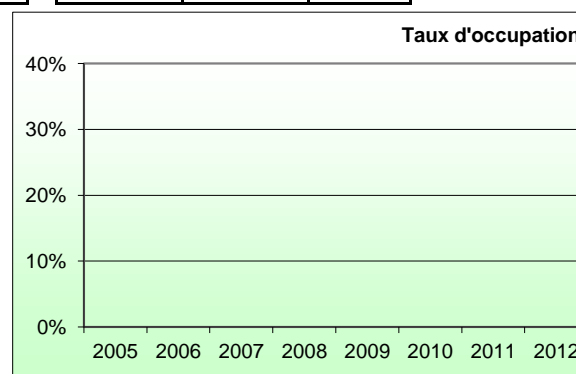
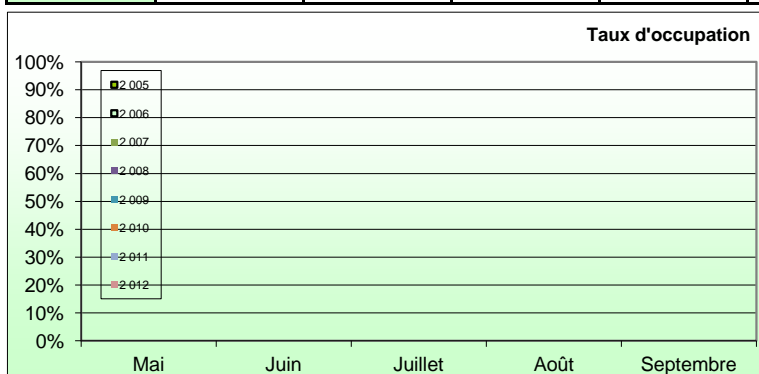
	Mai	Juin	Juillet	Août	Septembre
2 005	*	*	*	*	*
2 006	0	*	*	*	*
2 007	*	*	*	*	*
2 008	*	*	*	*	*
2 009	*	*	*	*	*
2 010	*	*	*	*	*
2 011	*	*	*	*	*
2 012	*	*	*	*	*

	annuel	cumul
	*	*
	*	*
	*	*
	*	*
	*	*
	*	*
	*	*
	*	*

Taux d'occupation

	Mai	Juin	Juillet	Août	Septembre
2 005	*	*	*	*	*
2 006	*	*	*	*	*
2 007	*	*	*	*	*
2 008	*	*	*	*	*
2 009	*	*	*	*	*
2 010	*	*	*	*	*
2 011	*	*	*	*	*
2 012	*	*	*	*	*

	annuel	cumul
	*	*
	*	*
	*	*
	*	*
	*	*
	*	*
	*	*
	*	*



Source : ORTCA
Enquête INSEE DT ORTCA

Occupation 3 et 4 étoiles

Type : emplacements nus et locatifs

Camping

Marne

Emplacements disponibles

	Mai	Juin	Juillet	Août	Septembre
2 005	9 765	9 450	9 765	9 765	9 450
2 006	15 128	14 640	15 128	15 128	14 640
2 007	15 531	15 030	15 531	15 531	15 030
2 008	15 531	15 030	15 531	15 531	15 030
2 009	15 531	15 030	15 531	15 531	15 030
2 010	14 291	13 830	14 291	14 291	13 830
2 011	14 291	13 830	14 291	14 415	13 950
2 012	14 415	13 950	14 415	14 291	13 830

annuel	cumul	11/12
48 195	48 195	
74 664	74 664	
76 653	76 653	
76 653	76 653	
76 653	76 653	0,0%
70 533	70 533	-8,0%
71 145	71 145	0,9%
70 533	70 533	-0,9%

Emplacements occupés

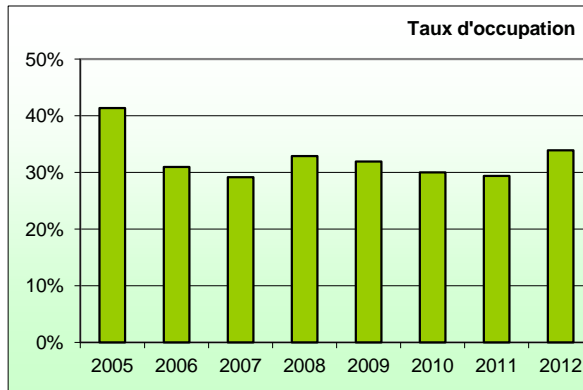
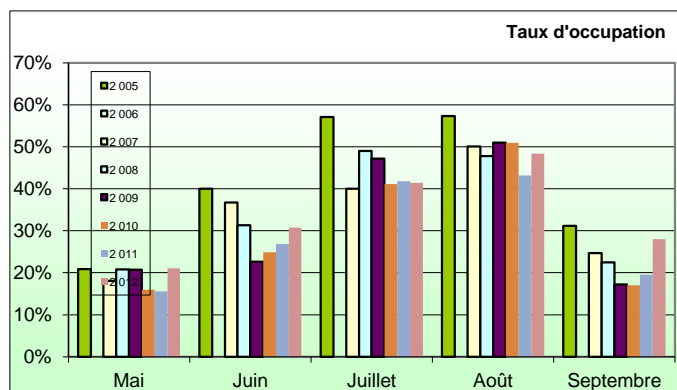
	Mai	Juin	Juillet	Août	Septembre
2 005	2 040	3 782	5 577	5 596	2 943
2 006	*	*	*	*	*
2 007	2 805	5 520	6 215	7 773	3 713
2 008	3 228	4 708	7 615	7 426	3 376
2 009	3 213	3 396	7 324	7 921	2 592
2 010	2 281	3 437	5 875	7 287	2 357
2 011	2 222	3 715	5 970	6 225	2 720
2 012	3 035	4 290	5 971	6 910	3 874

annuel	cumul	11/12
19 938	19 938	
24 173	24 173	
26 026	26 026	
26 353	26 353	
24 446	24 446	-7,2%
21 224	21 224	-13,2%
20 874	20 874	-1,6%
24 010	24 010	15,0%

Taux d'occupation

	Mai	Juin	Juillet	Août	Septembre
2 005	20,89%	40,02%	57,11%	57,31%	31,14%
2 006	*	*	*	*	*
2 007	18,06%	36,73%	40,02%	50,05%	24,70%
2 008	20,78%	31,32%	49,03%	47,81%	22,46%
2 009	20,69%	22,59%	47,16%	51,00%	17,25%
2 010	15,96%	24,85%	41,11%	50,99%	17,04%
2 011	15,55%	26,86%	41,77%	43,18%	19,50%
2 012	21,05%	30,75%	41,42%	48,35%	28,01%

annuel	cumul	11/12
41,37%	41,37%	
30,93%	30,93%	
29,12%	29,12%	
32,85%	32,85%	
31,89%	31,89%	-2,9%
30,01%	30,01%	-5,9%
29,34%	29,34%	-2,2%
33,91%	33,91%	15,6%



Source : ORTCA

Enquête INSEE DT ORTCA

Occupation 3 et 4 étoiles

Type : emplacements nus

Camping

Marne

Emplacements disponibles

	Mai	Juin	Juillet	Août	Septembre
2 005	9 672	9 360	9 672	9 672	9 360
2 006	11 532	11 160	11 532	11 532	11 160
2 007	11 563	11 190	11 563	11 563	11 190
2 008	11 563	11 190	11 563	11 563	11 190
2 009	11 563	11 190	11 563	11 563	11 190
2 010	10 416	10 080	10 416	10 416	10 080
2 011	10 416	10 080	10 416	10 416	10 080
2 012	10 416	10 080	10 416	10 168	9 840

annuel	cumul	11/12
47 736	47 736	
56 916	56 916	
57 069	57 069	
57 069	57 069	
57 069	57 069	0,0%
51 408	51 408	-9,9%
51 408	51 408	0,0%
	50 920	-0,9%

Emplacements occupées

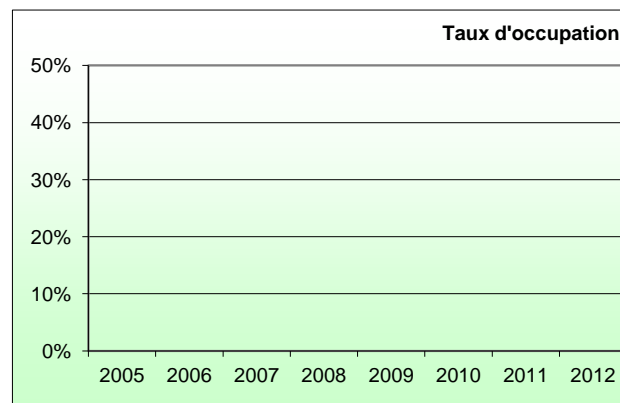
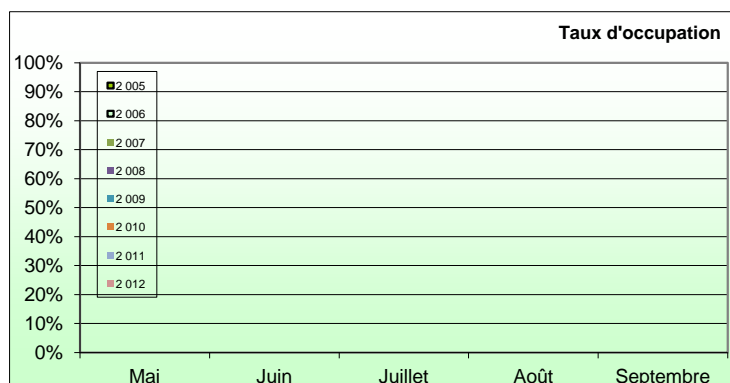
	Mai	Juin	Juillet	Août	Septembre
2 005	*	*	*	*	*
2 006	0	*	*	*	*
2 007	*	*	*	*	*
2 008	*	*	*	*	*
2 009	*	*	*	*	*
2 010	*	*	*	*	*
2 011	*	*	*	*	*
2 012	*	*	*	*	*

annuel	cumul
*	*
*	*
*	*
*	*
*	*
*	*
*	*
*	*

Taux d'occupation

	Mai	Juin	Juillet	Août	Septembre
2 005	*	*	*	*	*
2 006	*	*	*	*	*
2 007	*	*	*	*	*
2 008	*	*	*	*	*
2 009	*	*	*	*	*
2 010	*	*	*	*	*
2 011	*	*	*	*	*
2 012	*	*	*	*	*

annuel	cumul
*	*
*	*
*	*
*	*
*	*
*	*
*	*
*	*



Source : ORTCA
Enquête INSEE DT ORTCA

Occupation 3 et 4 étoiles

Type : emplacements locatifs

Camping

Marne

Emplacements disponibles

	Mai	Juin	Juillet	Août	Septembre
2 005	93	90	93	93	90
2 006	3 596	3 480	3 596	3 596	3 480
2 007	3 968	3 840	3 968	3 968	3 840
2 008	3 968	3 840	3 968	3 968	3 840
2 009	3 968	3 840	3 968	3 968	3 840
2 010	3 875	3 750	3 875	3 875	3 750
2 011	3 875	3 750	3 875	3 999	3 870
2 012	3 999	3 870	3 999	4 123	3 990

annuel	cumul	11/12
459	459	
17 748	17 748	
19 584	19 584	
19 584	19 584	
19 584	19 584	0,0%
19 584	19 584	-2,3%
19 125	19 125	3,2%
19 737	19 737	3,1%
20 349	20 349	

Emplacements occupées

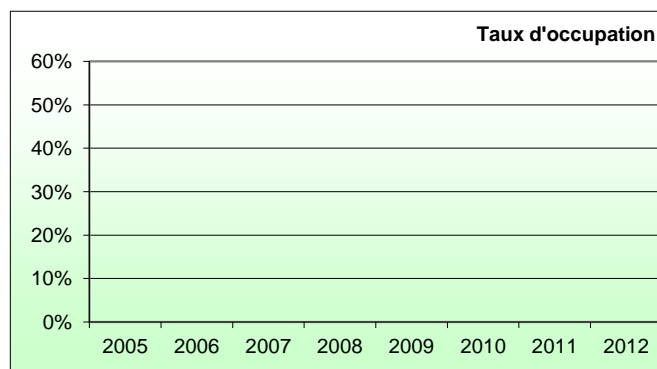
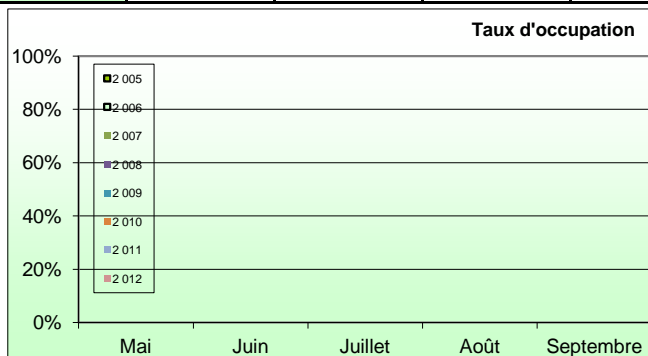
	Mai	Juin	Juillet	Août	Septembre
2 005	*	*	*	*	*
2 006	*	*	*	*	*
2 007	*	*	*	*	*
2 008	*	*	*	*	*
2 009	*	*	*	*	*
2 010	*	*	*	*	*
2 011	*	*	*	*	*
2 012	*	*	*	*	*

annuel	cumul
*	*
*	*
*	*
*	*
*	*
*	*
*	*
*	*
*	*

Taux d'occupation

	Mai	Juin	Juillet	Août	Septembre
2 005	*	*	*	*	*
2 006	*	*	*	*	*
2 007	*	*	*	*	*
2 008	*	*	*	*	*
2 009	*	*	*	*	*
2 010	*	*	*	*	*
2 011	*	*	*	*	*
2 012	*	*	*	*	*

annuel	cumul
*	*
*	*
*	*
*	*
*	*
*	*
*	*
*	*
*	*



Source : ORTCA
Enquête INSEE DT ORTCA