

**Occupation toutes catégories**  
Type : emplacements nus et locatifs

**Camping Aube**

**Emplacements disponibles**

	Mai	Juin	Juillet	Août	Septembre
2 005	40 265	41 010	42 377	43 710	39 115
2 006	41 757	42 300	43 710	43 710	39 115
2 007	33 077	32 340	34 906	34 906	31 372
2 008	35 371	34 230	35 371	35 371	32 129
2 009	28 613	30 410	33 852	33 852	31 590
2 010	29 512	33 330	34441	34441	32 067
2 011	40 889	39 570	41168	41168	37 800
2 012	43 431	42 030	42842	42842	39 539

annuel	cumul	11/12
206 477	206 477	
212 142	212 142	
166 601	166 601	
172 472	172 472	
158 317	158 317	-8,2%
163 791	163 791	3,5%
201 144	201 144	22,8%
209 525	209 525	4,2%

**Emplacements occupées**

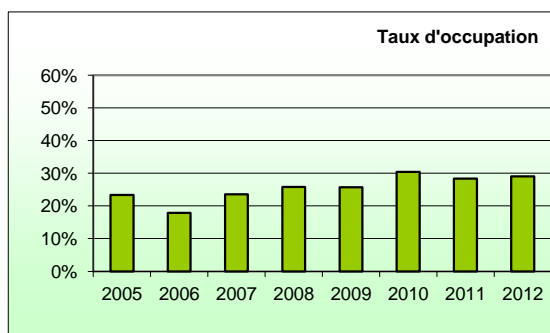
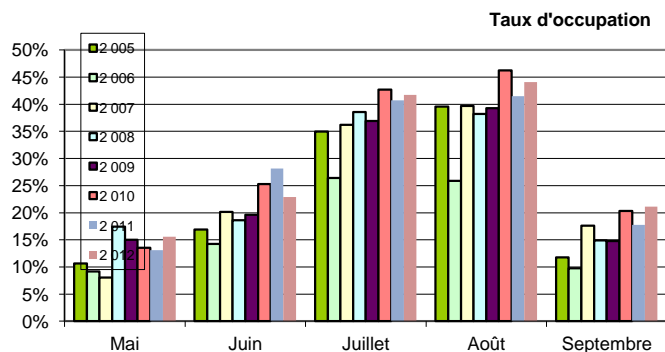
	Mai	Juin	Juillet	Août	Septembre
2 005	4 297	7 058	15 042	17 287	4 601
2 006	3 823	6 034	13 819	13 949	3 903
2 007	3 679	6 553	12 647	14 015	5 529
2 008	6 250	6 365	13 926	13 638	4 784
2 009	4 444	5 974	12 502	13 297	4 676
2 010	3 994	8 435	14963	16340	6 511
2 011	5 405	12 021	17295	17674	6 745
2 012	6 765	9 613	17865	19223	8 348

annuel	cumul	11/12
48 285	48 285	
41 293	41 293	
42 424	42 424	
44 961	44 961	
40 901	40 901	-9,0%
50 234	50 234	22,8%
59 187	59 187	17,8%
61 431	61 431	3,8%

**Taux d'occupation**

	Mai	Juin	Juillet	Août	Septembre
2 005	10,67%	16,91%	34,98%	39,55%	11,76%
2 006	9,15%	14,25%	26,42%	25,89%	9,79%
2 007	8,02%	20,13%	36,23%	39,66%	17,61%
2 008	17,41%	18,59%	38,59%	38,22%	14,89%
2 009	15,00%	19,64%	36,90%	39,28%	14,80%
2 010	13,53%	25,28%	42,68%	46,24%	20,30%
2 011	13,11%	28,12%	40,72%	41,46%	17,76%
2 012	15,58%	22,87%	41,70%	44,10%	21,11%

annuel	cumul	11/12
23,4%	23,4%	
17,8%	17,8%	
23,6%	23,6%	
25,8%	25,8%	
25,7%	25,7%	-0,6%
30,4%	30,4%	18,3%
28,4%	28,4%	-6,6%
29,1%	29,1%	2,5%



## Occupation toutes catégories

Type : emplacements nus

## Camping Aube

### Emplacements disponibles

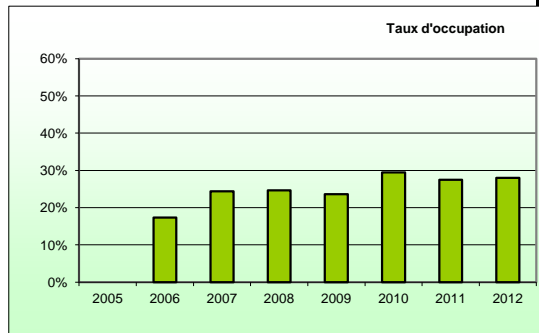
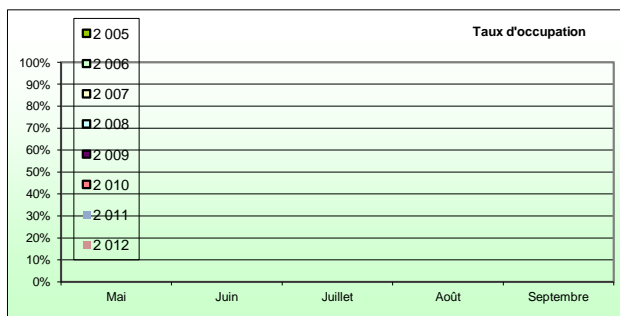
	Mai	Juin	Juillet	Août	Septembre	annuel	cumul	11/12
2 005	39 335	39 750	41 075	42 408	38 039	200 607	200 607	
2 006	40 827	41 040	42 408	42 408	38 039	205 900	205 900	
2 007	31 930	31 200	33 728	33 728	30 380	160 966	160 966	
2 008	33 666	32 580	33 666	33 666	30 627	164 205	164 205	
2 009	26 846	26 300	27 435	27 435	25 408	133 424	133 424	
2 010	27 745	31 380	32 426	32 426	30 133	154 110	154 110	15,5%
2 011	38 781	37 530	39 122	39 122	35 820	191 046	191 046	24,0%
2 012	41 292	39 960	40 672	40 672	37 455	198 831	198 831	4,1%

### Emplacements occupées

	Mai	Juin	Juillet	Août	Septembre	annuel	cumul	
2 005	*	*	*	*	*	0	0	
2 006	*	*	*	*	*	38 932	38 932	
2 007	*	*	*	*	*	40 491	40 491	
2 008	*	*	*	*	*	40 823	40 823	
2 009	*	*	*	*	*	31 677	31 677	
2 010	*	*	*	*	*	45 799	45 799	44,6%
2 011	*	*	*	*	*	54 350	54 350	18,7%
2 012	*	*	*	*	*	56 149	56 149	3,3%

### Taux d'occupation

	Mai	Juin	Juillet	Août	Septembre	annuel	cumul	
2 005	*	*	*	*	*	*	*	
2 006	*	*	*	*	*	17,30%	17,30%	
2 007	*	*	*	*	*	24,41%	24,41%	
2 008	*	*	*	*	*	24,63%	24,63%	
2 009	*	*	*	*	*	23,58%	23,58%	
2 010	*	*	*	*	*	29,45%	29,45%	24,9%
2 011	*	*	*	*	*	27,52%	27,52%	-6,6%
2 012	*	*	*	*	*	27,96%	27,96%	1,6%



## Occupation toutes catégories

Type : emplacements locatifs

## Camping Aube

### Emplacements disponibles

	Mai	Juin	Juillet	Août	Septembre
2 005	930	1 260	1 302	1 302	1 076
2 006	930	1 260	1 302	1 302	1 076
2 007	1 147	1 140	1 178	1 178	992
2 008	1 705	1 650	1 705	1 705	1 502
2 009	1 767	4 110	6 417	6 417	6 182
2 010	1 767	1 950	2 015	2 015	1 934
2 011	2 108	2 040	2 046	2 046	1 980
2 012	2 139	2 070	2 170	2 170	2 084

annuel	cumul	11/12
5 870	5 870	
6 242	6 242	
5 635	5 635	
8 267	8 267	
24 893	24 893	
9 681	9 681	-61,1%
10 098	10 098	4,3%
10 694	10 694	5,9%

### Emplacements occupées

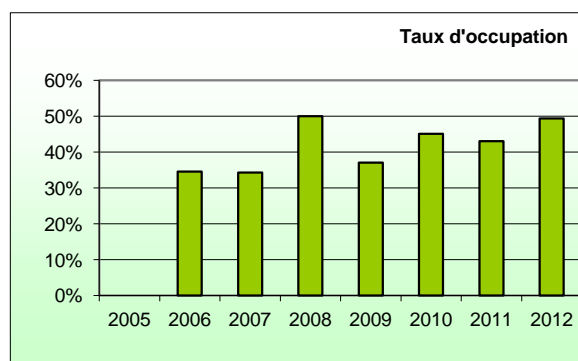
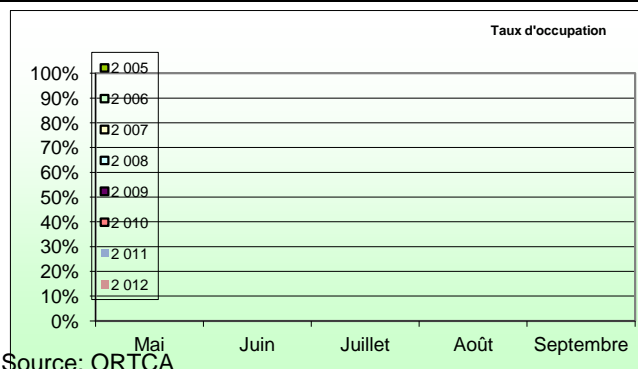
	Mai	Juin	Juillet	Août	Septembre
2 005	*	*	*	*	*
2 006	*	*	*	*	*
2 007	*	*	*	*	*
2 008	*	*	*	*	*
2 009	*	*	*	*	*
2 010	*	*	*	*	*
2 011	*	*	*	*	*
2 012	*	*	*	*	*

annuel	cumul	11/12
0	0	
2 361	2 361	
1 933	1 933	
4 138	4 138	
9 224	9 224	
4 435	4 435	-51,9%
4 837	4 837	9,1%
5 282	5 282	9,2%

### Taux d'occupation

	Mai	Juin	Juillet	Août	Septembre
2 005	*	*	*	*	*
2 006	*	*	*	*	*
2 007	*	*	*	*	*
2 008	*	*	*	*	*
2 009	*	*	*	*	*
2 010	*	*	*	*	*
2 011	*	*	*	*	*
2 012	*	*	*	*	*

annuel	cumul	11/12
*	*	
34,6%	34,57%	
34,3%	34,30%	
50,1%	50,05%	
37,1%	37,05%	
45,1%	45,09%	21,7%
43,1%	43,07%	-4,5%
49,4%	49,39%	14,7%



Source: ORTCA

Enquête INSEE DT ORTCA

21/01/2013

## Occupation 1 et 2 étoiles

Type : emplacements nus et locatifs

## Camping Aube

### Emplacements disponibles

	Mai	Juin	Juillet	Août	Septembre
2 005	33 600	34 560	35 712	35 712	31 375
2 006	33 759	34 560	35 712	35 712	31 375
2 007	25 079	24 240	26 536	26 536	23 272
2 008	25 141	24 330	25 141	25 141	22 229
2 009	18 383	17 790	18 352	18 352	16 590
2 010	18 073	17 490	18 073	18 073	16 227
2 011	24 521	23 730	24 800	24 800	21 960
2 012	24 831	24 030	24 831	24 831	22 300

	annuel	cumul	11/12
	170 959	170 959	
	172 668	172 668	
	125 663	125 663	
	121 982	121 982	
	89 467	89 467	-26,7%
	87 936	87 936	-1,7%
	120 360	120 360	36,9%
	120 823	120 823	0,4%

### Emplacements occupées

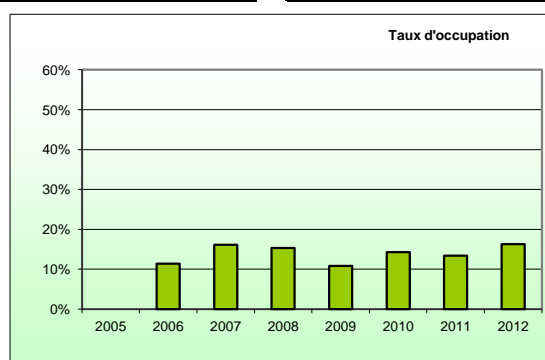
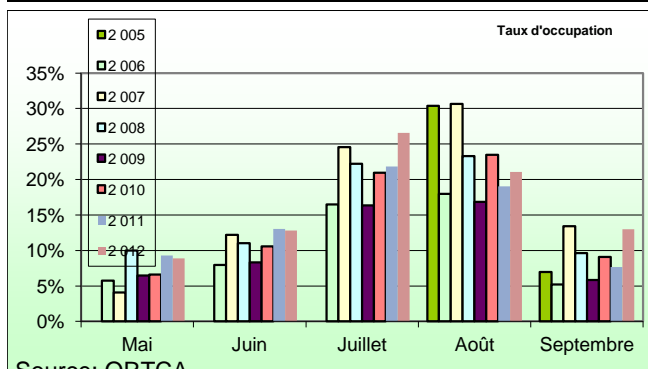
	Mai	Juin	Juillet	Août	Septembre
2 005	*	*	*	10 855	2 185
2 006	1 935	2 760	7 310	8 194	1 676
2 007	1 532	2 980	6 516	8 136	3 123
2 008	2 560	2 681	5 608	5 855	2 137
2 009	1 250	1 478	3 009	3 094	968
2 010	1 192	1 851	3 917	4 255	1 472
2 011	2 311	3 301	5 423	4 755	1 684
2 012	2 204	3 074	6 598	5 231	2 896

	annuel	cumul	11/12
	13 040	13 040	
	21 814	21 814	
	22 287	22 287	
	18 840	18 840	
	9 808	9 808	-47,9%
	12 685	12 685	29,3%
	16 372	16 372	29,1%
	19 677	19 677	20,2%

### Taux d'occupation

	Mai	Juin	Juillet	Août	Septembre
2 005	*	*	*	30,40%	6,96%
2 006	5,7%	8,0%	16,5%	18,0%	5,2%
2 007	4,1%	12,2%	24,6%	30,7%	13,4%
2 008	10,0%	11,0%	22,2%	23,3%	9,6%
2 009	6,5%	8,3%	16,4%	16,9%	5,8%
2 010	6,6%	10,6%	21,0%	23,5%	9,1%
2 011	9,3%	13,1%	21,8%	19,1%	7,7%
2 012	8,9%	12,8%	26,6%	21,1%	13,0%

	annuel	cumul	11/12
	*	*	
	11,37%	11,37%	
	16,11%	16,11%	
	15,36%	15,36%	
	10,85%	10,85%	-29,4%
	14,32%	14,32%	32,0%
	13,43%	13,43%	-6,2%
	16,29%	16,29%	21,3%



Source: ORTCA

Enquête INSEE DT ORTCA

21/01/2013

## Occupation 1 et 2 étoiles

Type : emplacements nus

## Camping Aube

### Emplacements disponibles

	Mai	Juin	Juillet	Août	Septembre
2 005	33 011	33 630	34 751	34 751	30 629
2 006	*	*	*	*	*
2 007	24 273	23 460	25 730	25 730	22 640
2 008	24 583	23 790	24 583	24 583	21 837
2 009	17 763	17 190	17 732	17 732	16 018
2 010	17 453	16 890	17 453	17 453	15 643
2 011	23 808	23 040	24 149	24 149	21 330
2 012	24 335	23 550	24 335	24 335	21 820

annuel	cumul	11/12
166 772	166 772	
168 109	168 109	
121 833	121 833	
119 376	119 376	
86 435	86 435	-27,6%
84 892	84 892	-1,8%
117 147	117 147	38,0%
118 375	118 375	1,0%

### Emplacements occupées

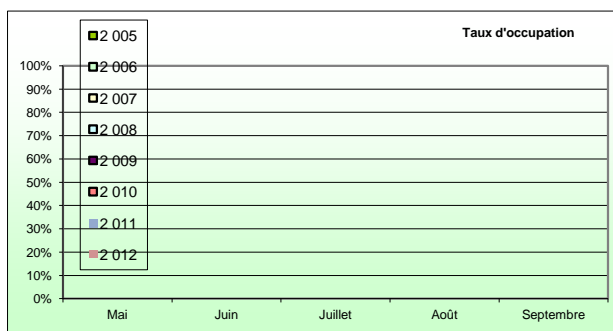
	Mai	Juin	Juillet	Août	Septembre
2 005	*	*			
2 006	*	*	*	*	*
2 007	*	*	*	*	*
2 008	*	*	*	*	*
2 009	*	*	*	*	*
2 010	*	*	*	*	*
2 011	*	*	*	*	*
2 012	*	*	*	*	*

annuel	cumul
*	*
*	*
*	*
*	*
*	*
*	*
*	15 519
*	*

### Taux d'occupation

	Mai	Juin	Juillet	Août	Septembre
2 005	*	*	*	*	*
2 006	*	*	*	*	*
2 007	*	*	*	*	*
2 008	*	*	*	*	*
2 009	*	*	*	*	*
2 010	*	*	*	*	*
2 011	*	*	*	*	*
2 012	*	*	*	*	*

annuel	cumul
*	*
*	*
*	*
*	*
*	*
*	*
*	13,10%
*	*



Source: ORTCA  
Enquête INSEE DT ORTCA

21/01/2013

## Occupation 1 et 2 étoiles

Type : emplacements localifs

## Camping Aube

### Emplacements disponibles

	Mai	Juin	Juillet	Août	Septembre
2 005	589	930	961	961	746
2 006	*	*	*	*	*
2 007	806	780	806	806	632
2 008	558	540	558	558	392
2 009	620	600	620	620	572
2 010	620	600	620	620	584
2 011	713	690	651	651	630
2 012	496	480	496	496	480

annuel	cumul	11/12
4 187	4 187	
4 559	4 559	
3 830	3 830	
2 606	2 606	
3 032	3 032	16,3%
3 044	3 044	0,4%
3 213	3 213	5,6%
2 448	2 448	-23,8%

### Emplacements occupées

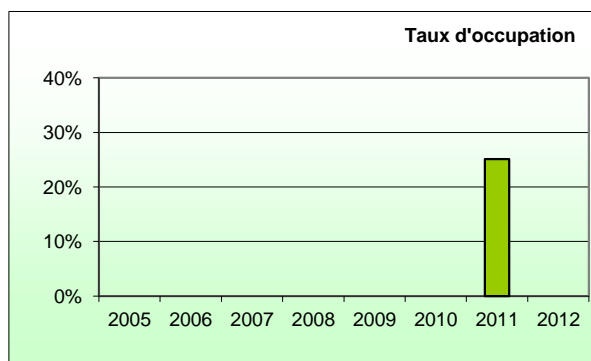
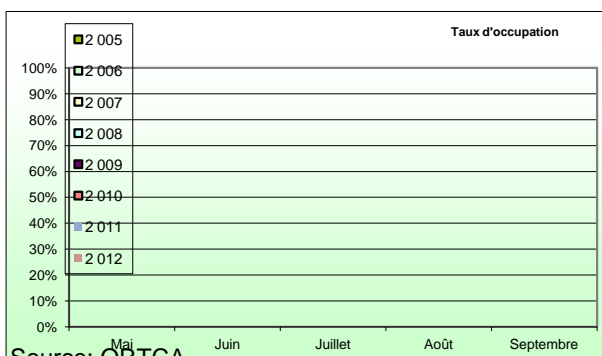
	Mai	Juin	Juillet	Août	Septembre
2 005	*	*	*	*	*
2 006	*	*	*	*	*
2 007	*	*	*	*	*
2 008	*	*	*	*	*
2 009	*	*	*	*	*
2 010	*	*	*	*	*
2 011	*	*	*	*	*
2 012	*	*	*	*	*

annuel	cumul
*	*
*	*
*	*
*	*
*	*
*	*
853	853
*	*

### Taux d'occupation

	Mai	Juin	Juillet	Août	Septembre
2 005	*	*	*	*	*
2 006	*	*	*	*	*
2 007	*	*	*	*	*
2 008	*	*	*	*	*
2 009	*	*	*	*	*
2 010	*	*	*	*	*
2 011	*	*	*	*	*
2 012	*	*	*	*	*

annuel	cumul
*	*
*	*
*	*
*	*
*	*
*	*
25,11%	25,11%
*	*



## Occupation 3 et 4 étoiles

Type : emplacements nus et locatifs

## Camping Aube

### Emplacements disponibles

	Mai	Juin	Juillet	Août	Septembre
2 005	6 665	6 450	6 665	7 998	7 740
2 006	7 998	7 740	7 998	7 998	7 740
2 007	7 998	8 100	8 370	8 370	8 100
2 008	10 230	9 900	10 230	10 230	9 900
2 009	10 230	12 620	15 500	15 500	15 000
2 010	11 439	15 840	16 368	16 368	15 840
2 011	16 368	15 840	16 368	16 368	15 840
2 012	18 600	18 000	18 011	18 011	17 239

annuel	cumul	11/12
35 518	35 518	
39 474	39 474	
40 938	40 938	
50 490	50 490	
68 850	68 850	36,4%
75 855	75 855	10,2%
80 784	80 784	6,5%
88 702	88 702	9,8%

### Emplacements occupées

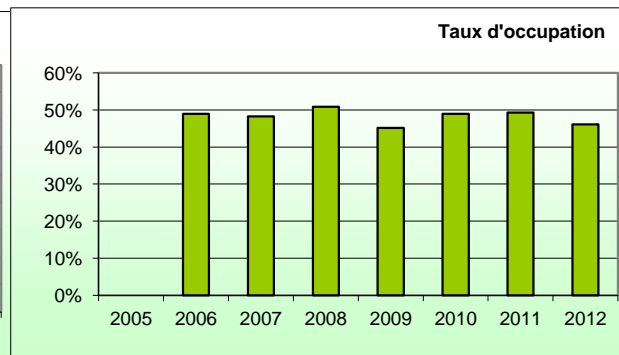
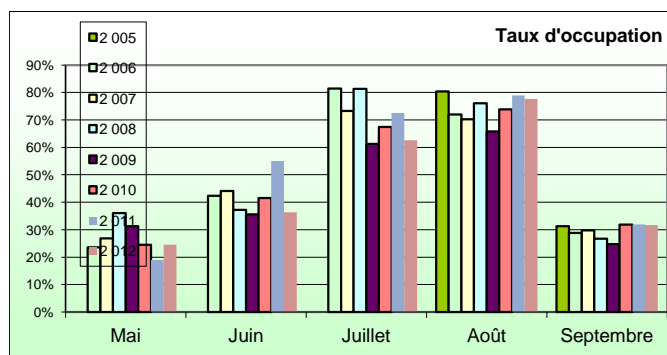
	Mai	Juin	Juillet	Août	Septembre
2 005	*	*	*	6 432	2 416
2 006	1 888	3 274	6 509	5 755	2 227
2 007	2 147	3 573	6 131	5 879	2 406
2 008	3 690	3 684	8 318	7 783	2 647
2 009	3 194	4 496	9 493	10 203	3 708
2 010	2 802	6 584	11 046	12 085	5 039
2 011	3 094	8 720	11 872	12 919	5 061
2 012	4 561	6 539	11 267	13 992	5 452

annuel	cumul	11/12
8 848	8 848	
19 479	19 479	
20 137	20 137	
26 121	26 121	
31 093	31 093	19,0%
37 549	37 549	20,8%
42 815	42 815	14,0%
41 754	41 754	-2,5%

### Taux d'occupation

	Mai	Juin	Juillet	Août	Septembre
2 005	*	*	*	80,42%	31,21%
2 006	23,61%	42,30%	81,38%	71,96%	28,77%
2 007	26,84%	44,11%	73,25%	70,24%	29,70%
2 008	36,07%	37,21%	81,31%	76,08%	26,74%
2 009	31,22%	35,63%	61,25%	65,83%	24,72%
2 010	24,50%	41,57%	67,49%	73,83%	31,81%
2 011	18,90%	55,05%	72,53%	78,93%	31,95%
2 012	24,52%	36,33%	62,56%	77,69%	31,63%

annuel	cumul	11/12
*	*	
48,92%	48,92%	
48,24%	48,24%	
50,83%	50,83%	
45,16%	45,16%	-11,2%
48,92%	48,92%	8,3%
49,31%	49,31%	0,8%
46,08%	46,08%	-6,6%



Source: ORTCA  
INSEE DT ORTCA

21/01/2013

## Occupation 3 et 4 étoiles

Type : emplacements nus

## Camping Aube

### Emplacements disponibles

	Mai	Juin	Juillet	Août	Septembre
2 005	6 324	6 120	6 324	7 657	7 410
2 006	7 657	7 410	7 657	7 657	7 410
2 007	7 657	7 740	7 998	7 998	7 740
2 008	9 083	8 790	9 083	9 083	8 790
2 009	9 083	9 110	9 703	9 703	9 390
2 010	10 292	14 490	14 973	14 973	14 490
2 011	14 973	14 490	14 973	14 973	14 490
2 012	16 957	16 410	16 337	16 337	15 635

annuel	cumul	11/12
33 835	33 835	
37 791	37 791	
39 133	39 133	
44 829	44 829	
46 989	46 989	4,8%
69 218	69 218	47,3%
73 899	73 899	6,8%
80 456	80 456	8,9%

### Emplacements occupées

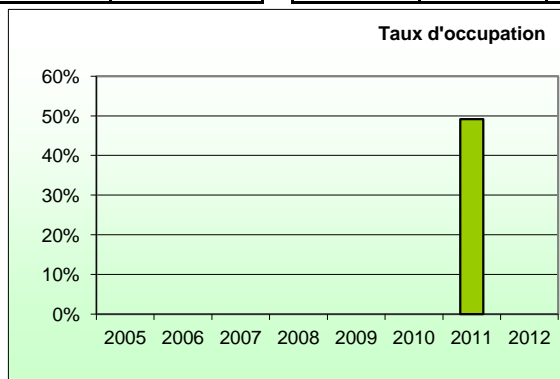
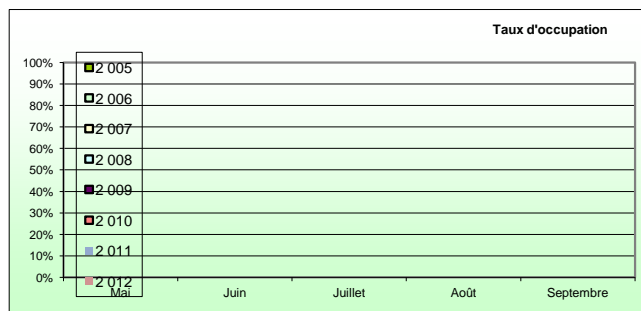
	Mai	Juin	Juillet	Août	Septembre
2 005	*	*	*	*	*
2 006	*	*	*	*	*
2 007	*	*	*	*	*
2 008	*	*	*	*	*
2 009	*	*	*	*	*
2 010	*	*	*	*	*
2 011	*	*	*	*	*
2 012	*	*	*	*	*

annuel	cumul
*	*
*	*
*	*
*	*
*	*
*	*
*	*
38 831	38 831
*	*

### Taux d'occupation

	Mai	Juin	Juillet	Août	Septembre
2 005	*	*	*	*	*
2 006	*	*	*	*	*
2 007	*	*	*	*	*
2 008	*	*	*	*	*
2 009	*	*	*	*	*
2 010	*	*	*	*	*
2 011	*	*	*	*	*
2 012	*	*	*	*	*

annuel	cumul
*	*
*	*
*	*
*	*
*	*
*	*
49,16%	49,16%
*	*



Source: ORTCA  
INSEE DT ORTCA

21/01/2013



## Occupation 3 et 4 étoiles

Type : emplacements locatifs

## Camping Aube

### Emplacements disponibles

	Mai	Juin	Juillet	Août	Septembre
2 005	341	330	341	341	330
2 006	341	330	341	341	330
2 007	341	360	372	372	360
2 008	1 147	1 110	1 147	1 147	1 110
2 009	1 147	3 510	5 797	5 797	5 610
2 010	1 147	1 350	1 395	1 395	1 350
2 011	1 395	1 350	1 395	1 395	1 350
2 012	1 643	1 590	1 674	1 674	1 604

annuel	cumul	11/12
1 683	1 683	
1 683	1 683	
1 805	1 805	
5 661	5 661	286,2%
21 861	21 861	-69,6%
6 637	6 637	3,7%
6 885	6 885	19,8%
8 246	8 246	

### Emplacements occupées

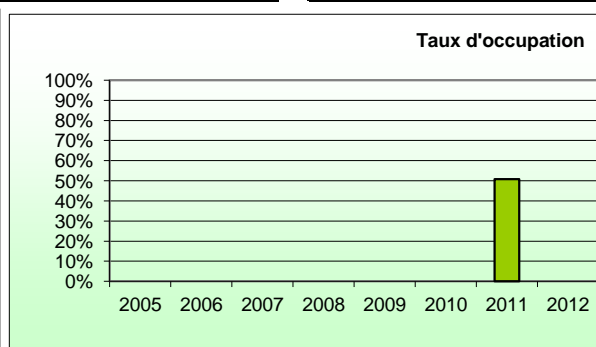
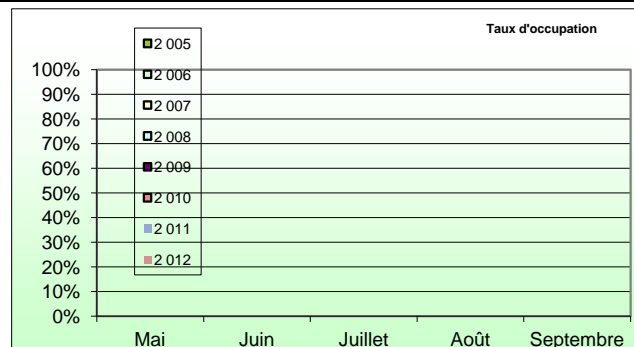
	Mai	Juin	Juillet	Août	Septembre
2 005	*	*	*	*	*
2 006	*	*	*	*	*
2 007	*	*	*	*	*
2 008	*	*	*	*	*
2 009	*	*	*	*	*
2 010	*	*	*	*	*
2 011	*	*	*	*	*
2 012	*	*	*	*	*

annuel	cumul
*	*
*	*
*	*
*	*
*	*
*	*
3 984	3 984
*	*

### Taux d'occupation

	Mai	Juin	Juillet	Août	Septembre
2 005	*	*	*	*	*
2 006	*	*	*	*	*
2 007	*	*	*	*	*
2 008	*	*	*	*	*
2 009	*	*	*	*	*
2 010	*	*	*	*	*
2 011	*	*	*	*	*
2 012	*	*	*	*	*

annuel	cumul
*	*
*	*
*	*
*	*
*	*
*	*
50,86%	50,86%
*	*



Source: ORTCA

Enquête INSEE DT ORTCA

21/01/2013