

Occupation toutes catégories

Type : emplacements nus et locatifs

Camping

Ardennes

Emplacements disponibles

	Mai	Juin	Juillet	Août	Septembre
2 005	72 556	72 180	82 181	82 181	67 420
2 006	71 486	70 680	81 468	81 468	67 690
2 007	67 363	66 330	77 097	75 547	62 450
2 008	67 084	66 420	72 354	72 354	63 920
2 009	68 169	65 970	75 764	75 764	63 360
2 010	59 489	57570	71625	72757	67 050
2 011	68 262	73230	75826	75826	72 480
2 012	71 052	70260	72757	72757	70 410

annuel	cumul	11/12
376 518	376 518	
372 792	372 792	
348 787	348 787	
342 132	342 132	
349 027	349 027	2,0%
328 491	328 491	-5,9%
365 929	365 929	11,4%
359 091	359 091	-1,9%

Emplacements occupés

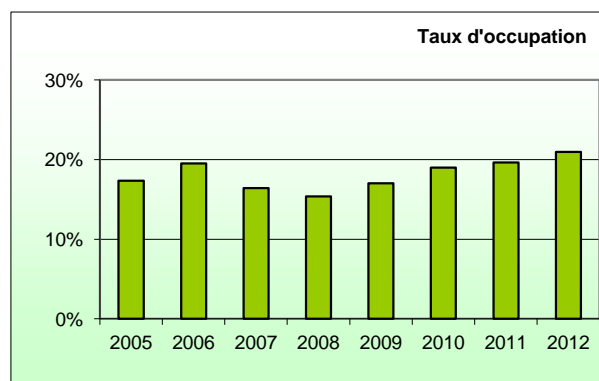
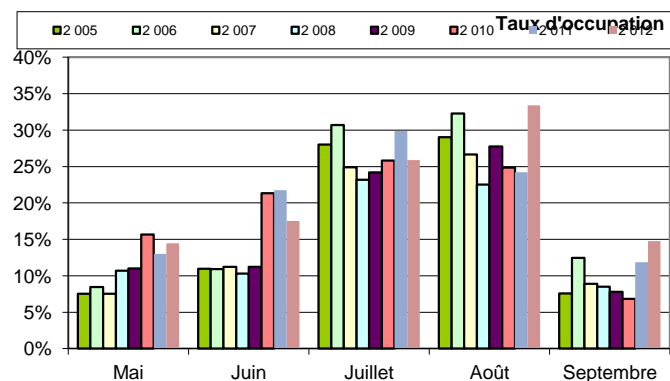
	Mai	Juin	Juillet	Août	Septembre
2 005	5 452	7 924	23 012	23 846	5 102
2 006	6 049	7 717	24 990	26 276	8 436
2 007	5 071	7 451	19 207	20 142	5 542
2 008	7 187	6 844	16 775	16 298	5 438
2 009	7 497	7 403	18 338	21 037	4 938
2 010	9 308	12293	18503	18092	4 580
2 011	8 870	15931	22657	18364	8 606
2 012	10 278	12307	18822	24301	10 409

annuel	cumul	11/12
65 336	65 336	
73 027	73 027	
57 414	57 414	
52 542	52 542	
59 501	59 501	13,2%
62 782	62 782	5,5%
72 282	72 282	15,1%
75 754	75 754	4,8%

Taux d'occupation

	Mai	Juin	Juillet	Août	Septembre
2 005	7,51%	10,98%	28,00%	29,02%	7,57%
2 006	8,46%	10,92%	30,67%	32,25%	12,46%
2 007	7,53%	11,23%	24,91%	26,66%	8,87%
2 008	10,71%	10,30%	23,18%	22,53%	8,51%
2 009	11,00%	11,22%	24,20%	27,77%	7,79%
2 010	15,65%	21,35%	25,83%	24,87%	6,83%
2 011	12,99%	21,75%	29,88%	24,22%	11,87%
2 012	14,47%	17,52%	25,87%	33,40%	14,78%

annuel	cumul	11/12
17,35%	17,35%	
19,53%	19,53%	
16,43%	16,43%	
15,36%	15,36%	
17,03%	17,03%	10,9%
18,98%	18,98%	11,5%
19,63%	19,63%	3,4%
20,95%	20,95%	6,7%



Source : ORTCA

Enquête INSEE DT ORTCA

21/01/2013

Occupation toutes catégories

Type : emplacements nus

Camping

Ardennes

Emplacements disponibles

	Mai	Juin	Juillet	Août	Septembre
2 005	70 820	70 500	79 856	79 856	65 740
2 006	66 898	66 240	76 291	76 291	63 250
2 007	65 472	64 500	74 617	73 067	60 620
2 008	65 193	64 590	69 874	69 874	62 090
2 009	66 495	64 290	73 439	73 439	61 680
2 010	57 753	55 890	69 138	70 246	64 620
2 011	60 636	65 700	67 890	67 890	64 800
2 012	66 061	65 430	67 456	67 456	65 280

	annuel	cumul	11/12
	366 772	366 772	
	348 970	348 970	
	338 276	338 276	
	331 621	331 621	
	339 343	339 343	2,3%
	317 647	317 647	-6,4%
	326 916	326 916	2,9%
	332 928	332 928	1,8%

Emplacements occupés

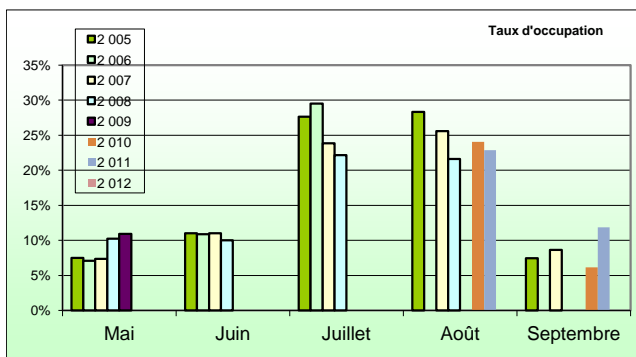
	Mai	Juin	Juillet	Août	Septembre
2 005	5 309	7 745	22 115	22 612	4 888
2 006	4 747	7 199	22 514	*	*
2 007	4 812	7 124	17 806	18 710	5 235
2 008	6 671	6 457	15 500	15 086	*
2 009	7 287	*	*	*	*
2 010	*	*	*	16 916	4 039
2 011	*	*	*	15 574	7 690
2 012	*	*	*	*	*

	annuel	cumul	11/12
	62 669	62 669	
	64 085	64 085	
	53 687	53 687	
	48 874	48 874	
	56 392	56 392	15,4%
	58 452	58 452	3,7%
	65 532	65 532	12,1%
	68 320	68 320	4,3%

Taux d'occupation

	Mai	Juin	Juillet	Août	Septembre
2 005	7,50%	10,99%	27,66%	28,32%	7,44%
2 006	7,1%	10,9%	29,5%	*	*
2 007	7,3%	11,01%	23,86%	25,6%	8,6%
2 008	10,2%	10,00%	22,17%	21,6%	*
2 009	10,9%	*	*	*	*
2 010	*	*	*	24,1%	6,2%
2 011	*	*	*	22,9%	11,9%
2 012	*	*	*	*	*

	annuel	cumul	11/12
	17,09%	17,09%	
	18,32%	18,32%	
	15,86%	15,86%	
	14,74%	14,74%	
	16,60%	16,60%	12,6%
	18,32%	18,32%	10,4%
	20,02%	20,02%	9,3%
	20,36%	20,36%	1,7%



Source : ORTCA
Enquête INSEE DT ORTCA

21/01/2013

Occupation toutes catégories

Type : emplacements locatifs

Camping

Ardennes

Emplacements disponibles

	Mai	Juin	Juillet	Août	Septembre
2 005	1 736	1 680	2 325	2 325	1 680
2 006	4 588	4 440	5 177	5 177	4 440
2 007	1 891	1 830	2 480	2 480	1 830
2 008	1 891	1 830	2 480	2 480	1 830
2 009	1 674	1 680	2 325	2 325	1 680
2 010	1 736	1 680	2 487	2 511	2 430
2 011	7 626	7 530	7 936	7 936	7 680
2 012	4 991	4 830	5 301	5 301	5 130

Emplacements occupés

	Mai	Juin	Juillet	Août	Septembre
2 005	143	179	897	1 234	214
2 006	1 302	518	2 476	*	*
2 007	259	327	1 401	1 432	307
2 008	516	387	1 275	1 212	*
2 009	210	*	*	*	*
2 010	*	*	*	1 176	541
2 011	*	*	*	2 790	916
2 012	*	*	*	*	*

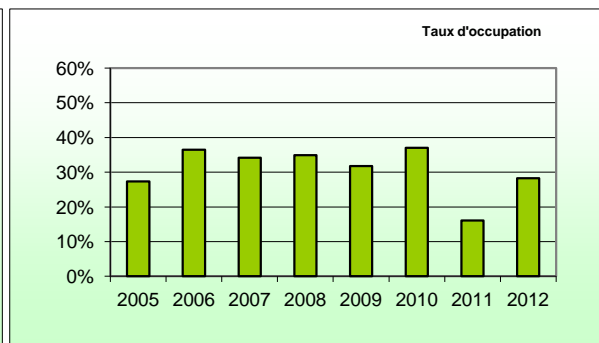
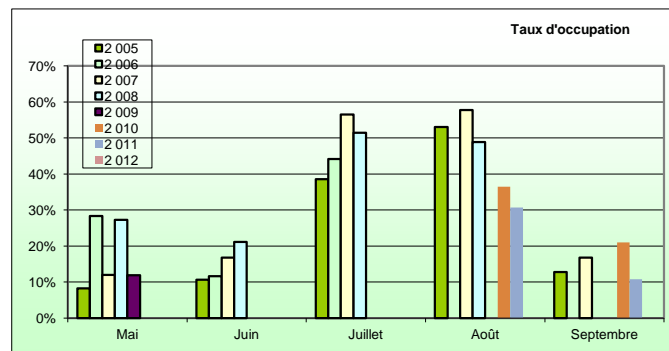
Taux d'occupation

	Mai	Juin	Juillet	Août	Septembre
2 005	8,24%	10,65%	38,58%	53,08%	12,74%
2 006	28%	12%	44%	*	*
2 007	12%	16,77%	56%	58%	17%
2 008	27%	21%	51%	49%	*
2 009	12%	*	*	*	*
2 010	*	*	*	36%	21%
2 011	*	*	*	31%	11%
2 012	*	*	*	*	*

annuel	cumul	11/12
9 746	9 746	
23 822	23 822	
10 511	10 511	
10 511	10 511	
9 684	9 684	-7,9%
10 844	10 844	12,0%
39 013	39 013	259,8%
26 163	26 163	-32,9%

annuel	cumul	11/12
2 667	2 667	
8 942	8 942	
3 727	3 727	
3 668	3 668	
3 109	3 109	-15,2%
4 330	4 330	39,3%
6 750	6 750	55,9%
7 434	7 434	10,1%

annuel	cumul	11/12
27,4%	27,4%	
36,5%	36,5%	
34,2%	34,2%	
34,9%	34,9%	
31,8%	31,8%	-8,9%
37,0%	37,0%	16,3%
16,1%	16,1%	-56,6%
28,3%	28,3%	76,0%



Source : ORTCA
Enquête INSEE DT ORTCA

21/01/2013

Occupation 1 et 2 étoiles

Type : emplacements nus et locatifs

Camping

Ardennes

Emplacements disponibles

	Mai	Juin	Juillet	Août	Septembre
2 005	35 898	36 240	41 323	41 323	32 440
2 006	35 340	35 700	41 602	41 602	32 710
2 007	31 279	31 410	37 169	35 619	27 410
2 008	30 845	31 350	32 395	32 395	28 850
2 009	31 217	30 210	35 092	35 092	27 600
2 010	31 279	30 270	32 054	32 054	27 660
2 011	25 048	27 540	28 613	28 613	26 790
2 012	28 923	29 490	30 628	29 078	28 140

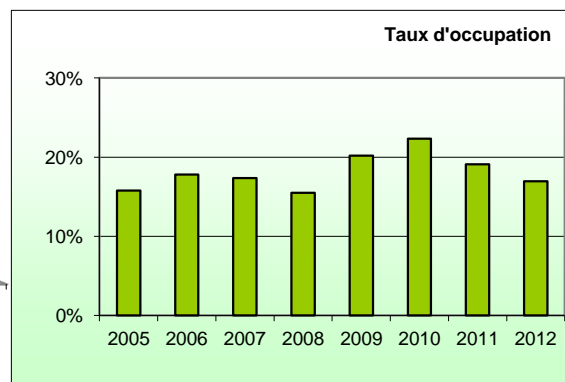
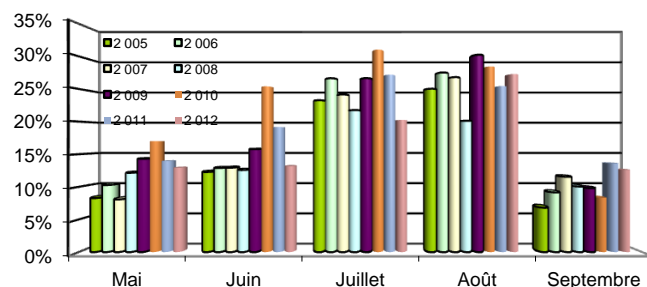
Emplacements occupés

	Mai	Juin	Juillet	Août	Septembre
2 005	2 966	4 446	9 612	10 340	2 207
2 006	3 624	4 596	11 078	11 445	2 988
2 007	2 519	4 059	8 973	9 544	3 160
2 008	3 744	3 941	7 048	6 518	2 897
2 009	4 460	4 765	9 349	10 606	2 702
2 010	5 316	7 688	9 945	9 116	2 292
2 011	3 492	5 277	7 780	7 281	3 643
2 012	3 735	3 883	6 200	7 937	3 544

Taux d'occupation

	Mai	Juin	Juillet	Août	Septembre
2 005	8,26%	12,27%	23,26%	25,02%	6,80%
2 006	10,25%	12,87%	26,63%	27,51%	9,13%
2 007	8,05%	12,92%	24,14%	26,79%	11,53%
2 008	12,14%	12,57%	21,76%	20,12%	10,04%
2 009	14,29%	15,77%	26,64%	30,22%	9,79%
2 010	17,00%	25,40%	31,03%	28,44%	8,29%
2 011	13,94%	19,16%	27,19%	25,45%	13,60%
2 012	12,91%	13,17%	20,24%	27,30%	12,59%

	annuel	cumul	11/12
	187 224	187 224	
	186 954	186 954	
	162 887	162 887	
	155 835	155 835	
	159 211	159 211	2,2%
	153 317	153 317	-3,7%
	136 909	136 909	-10,7%
	143 514	143 514	4,8%
	29 571	29 571	
	33 392	33 392	
	28 256	28 256	
	24 148	24 148	
	32 171	32 171	33,2%
	34 356	34 356	6,8%
	26 309	26 309	-23,4%
	24 716	24 716	-6,1%
	15,79%	15,8%	
	17,79%	17,8%	
	17,35%	17,4%	
	15,50%	15,5%	
	20,18%	20,2%	30,2%
	22,35%	22,4%	10,8%
	19,10%	19,1%	-14,5%
	16,95%	17,0%	-11,3%



Source : ORTCA
Enquête INSEE DT ORTCA

21/01/2013

Occupation 1 et 2 étoiles

Type : emplacements nus

Camping

Ardennes

Emplacements disponibles

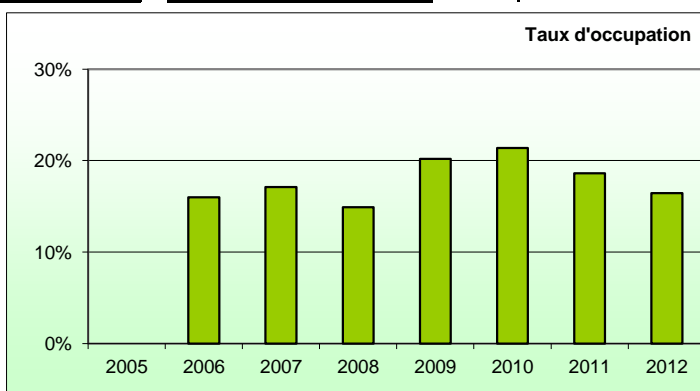
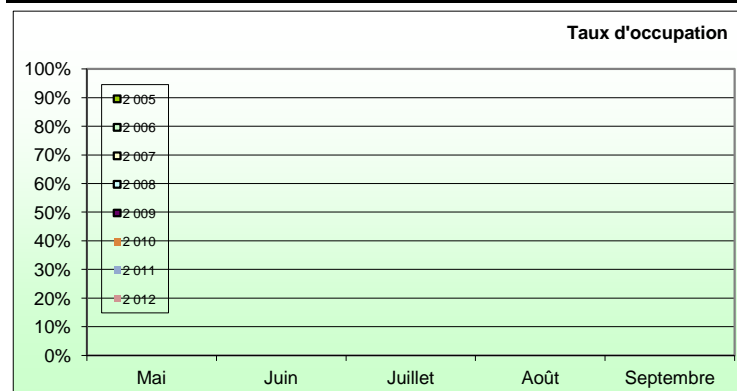
	Mai	Juin	Juillet	Août	Septembre	annuel	cumul	11/12
2 005	34 720	35 100	40 145	40 145	31 300	181 410	181 410	
2 006	31 310	31 800	37 572	37 572	28 810	167 064	167 064	
2 007	30 039	30 210	35 929	34 379	26 210	156 767	156 767	
2 008	29 605	30 150	31 155	31 155	27 650	149 715	149 715	
2 009	30 163	29 190	34 038	34 038	26 580	154 009	154 009	2,9%
2 010	30 039	29 070	30 814	30 814	26 460	147 197	147 197	-4,4%
2 011	23 808	26 340	27 218	27 218	25 440	130 024	130 024	-11,7%
2 012	27 342	27 960	28 737	27 187	26 310	134 181	134 181	3,2%

Emplacements occupés

	Mai	Juin	Juillet	Août	Septembre	annuel	cumul	
2 005	*	*	*	*	*	*	*	
2 006	*	*	*	*	*	26 760	26 760	
2 007	*	*	*	*	*	26 788	26 788	
2 008	*	*	*	*	*	22 297	22 297	
2 009	*	*	*	*	*	31 126	31 126	
2 010	*	*	*	*	*	31 546	31 546	1,3%
2 011	*	*	*	*	*	24 281	24 281	-23,0%
2 012	*	*	*	*	*	22 418	22 418	-7,7%

Taux d'occupation

	Mai	Juin	Juillet	Août	Septembre	annuel	cumul	
2 005	*	*	*	*	*	*	*	
2 006	*	*	*	*	*	15,97%	15,97%	
2 007	*	*	*	*	*	17,09%	17,09%	
2 008	*	*	*	*	*	14,89%	14,89%	
2 009	*	*	*	*	*	20,18%	20,18%	
2 010	*	*	*	*	*	21,37%	21,37%	5,9%
2 011	*	*	*	*	*	18,61%	18,61%	-12,9%
2 012	*	*	*	*	*	16,43%	16,43%	-11,7%



Source : ORTCA
Enquête INSEE DT ORTCA

Occupation 1 et 2 étoiles

Type : emplacements locatifs

Camping

Ardennes

Emplacements disponibles

	Mai	Juin	Juillet	Août	Septembre
2 005	1 178	1 140	1 178	1 178	1 140
2 006	4 030	3 900	4 030	4 030	3 900
2 007	1 240	1 200	1 240	1 240	1 200
2 008	1 240	1 200	1 240	1 240	1 200
2 009	1 054	1 020	1 054	1 054	1 020
2 010	1 240	1 200	1 240	1 240	1 200
2 011	1 240	1 200	1 395	1 395	1 350
2 012	1 581	1 530	1 891	1 891	1 830

annuel	cumul	11/12
5 814	5 814	
19 890	19 890	
6 120	6 120	
6 120	6 120	
5 202	5 202	17,6%
6 120	6 120	7,5%
6 580	6 580	41,8%
	9 333	

Emplacements occupés

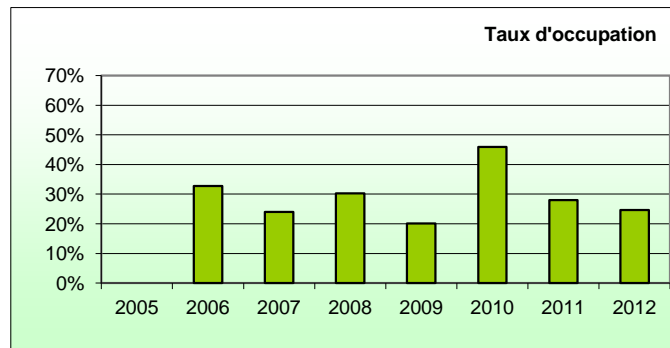
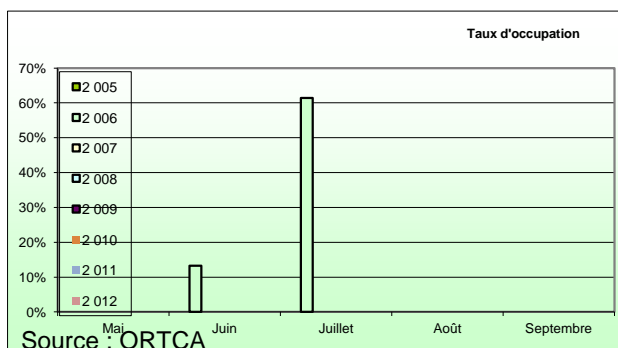
	Mai	Juin	Juillet	Août	Septembre
2 005	*	*	*	*	*
2 006	*	518	2 476	*	*
2 007	*	*	*	*	*
2 008	*	*	*	*	*
2 009	*	*	*	*	*
2 010	*	*	*	*	*
2 011	*	*	*	*	*
2 012	*	*	*	*	*

annuel	cumul	11/12
0	0	
6 632	6 632	
1 468	1 468	
1 851	1 851	
1 045	1 045	168,9%
2 810	2 810	-27,8%
2 028	2 028	13,3%
2 298	2 298	

Taux d'occupation

	Mai	Juin	Juillet	Août	Septembre
2 005	*	*	*	*	*
2 006	*	13,3%	61,4%	*	*
2 007	*	*	*	*	*
2 008	*	*	*	*	*
2 009	*	*	*	*	*
2 010	*	*	*	*	*
2 011	*	*	*	*	*
2 012	*	*	*	*	*

annuel	cumul	11/12
*	*	
32,73%	32,73%	
23,99%	23,99%	
30,25%	30,25%	
20,09%	20,09%	
45,92%	45,92%	128,6%
27,95%	27,95%	-39,1%
24,62%	24,62%	-11,9%



Occupation 3 et 4 étoiles

Type : emplacements nus et locatifs

Camping

Ardennes

Emplacements disponibles

	Mai	Juin	Juillet	Août	Septembre
2 005	36 658	35 940	40 858	40 858	34 980
2 006	36 146	34 980	39 866	39 866	34 980
2 007	36 084	34 920	39 928	39 928	35 040
2 008	36 239	35 070	39 959	39 959	35 070
2 009	36 952	35 760	40 672	40 672	35 760
2 010	28 210	27 300	39 571	40 703	39 390
2 011	43 214	45 690	47 213	47 213	45 690
2 012	42 129	40 770	42 129	43 679	42 270

annuel	cumul	11/12
189 294	189 294	
185 838	185 838	
185 900	185 900	
186 297	186 297	
189 816	189 816	1,9%
175 174	175 174	-7,7%
229 020	229 020	30,7%
215 577	215 577	-5,9%

Emplacements occupés

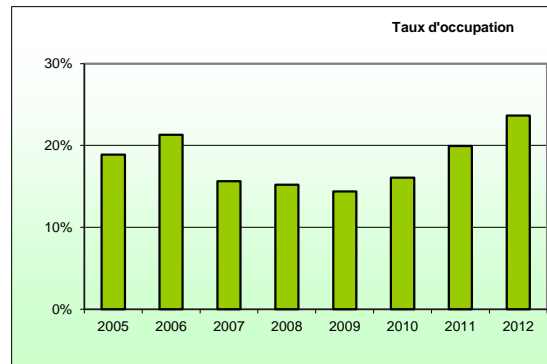
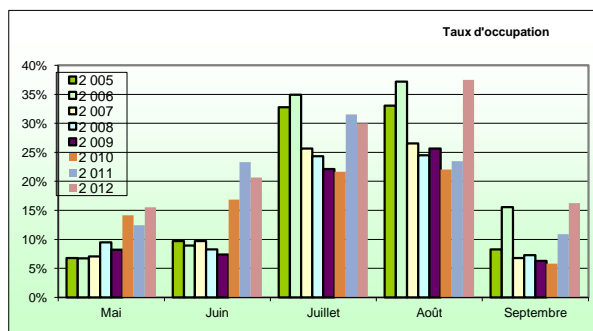
	Mai	Juin	Juillet	Août	Septembre
2 005	2 486	3 478	13 400	13 506	2 895
2 006	2 425	3 121	13 912	14 831	5 448
2 007	2 552	3 392	10 234	10 598	2 382
2 008	3 443	2 903	9 727	9 780	2 541
2 009	3 037	2 638	8 989	10 431	2 236
2 010	3 992	4 605	8 558	8 976	2 288
2 011	5 378	10 654	14 877	11 083	4 963
2 012	6 543	8 424	12 622	16 364	6 865

annuel	cumul	11/12
35 765	35 765	
39 635	39 635	
29 158	29 158	
28 394	28 394	
27 330	27 330	-3,7%
28 426	28 426	4,0%
45 973	45 973	61,7%
51 038	51 038	11,0%

Taux d'occupation

	Mai	Juin	Juillet	Août	Septembre
2 005	6,78%	9,68%	32,80%	33,06%	8,28%
2 006	6,71%	8,92%	34,90%	37,20%	15,57%
2 007	7,07%	9,71%	25,63%	26,54%	6,80%
2 008	9,50%	8,28%	24,34%	24,48%	7,25%
2 009	8,22%	7,38%	22,10%	25,65%	6,25%
2 010	14,15%	16,87%	21,63%	22,05%	5,81%
2 011	12,45%	23,32%	31,51%	23,47%	10,86%
2 012	15,53%	20,66%	29,96%	37,46%	16,24%

annuel	cumul	11/12
18,9%	18,9%	
21,3%	21,3%	
15,6%	15,6%	
15,2%	15,2%	
14,4%	14,4%	-5,3%
16,1%	16,1%	11,6%
20,0%	20,0%	24,2%
23,7%	23,7%	18,5%



Source : ORTCA

Enquête INSEE DT ORTCA

21/01/2013

Occupation 3 et 4 étoiles

Type : emplacements nus

Camping

Ardennes

Emplacements disponibles

	Mai	Juin	Juillet	Août	Septembre
2 005	36 100	35 400	39 711	39 711	34 440
2 006	35 588	34 440	38 719	38 719	34 440
2 007	35 433	34 290	38 688	38 688	34 410
2 008	35 588	34 440	38 719	38 719	34 440
2 009	36 332	35 100	39 401	39 401	35 100
2 010	27 714	26 820	38 324	39 432	38 160
2 011	36 828	39 360	40 672	40 672	39 360
2 012	38 719	37 470	38 719	40 269	38 970

Emplacements occupés

	Mai	Juin	Juillet	Août	Septembre
2 005	*	*	*	*	*
2 006	*	*	*	*	*
2 007	*	*	*	*	*
2 008	*	*	*	*	*
2 009	*	*	*	*	*
2 010	*	*	*	*	*
2 011	*	*	*	*	*
2 012	*	*	*	*	*

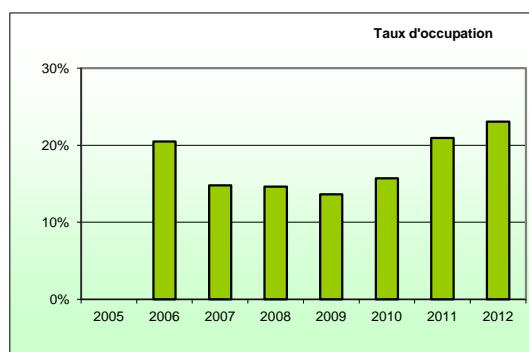
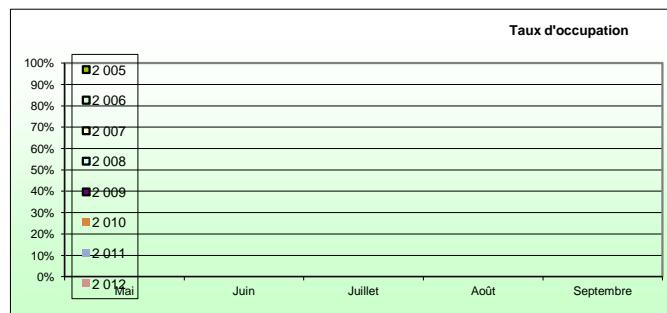
Taux d'occupation

	Mai	Juin	Juillet	Août	Septembre
2 005	*	*	*	*	*
2 006	*	*	*	*	*
2 007	*	*	*	*	*
2 008	*	*	*	*	*
2 009	*	*	*	*	*
2 010	*	*	*	*	*
2 011	*	*	*	*	*
2 012	*	*	*	*	*

annuel	cumul	11/12
185 362	185 362	
181 906	181 906	
181 509	181 509	
181 906	181 906	
185 334	185 334	
170 450	170 450	-8,0%
196 892	196 892	15,5%
198 747	198 747	0,9%

annuel	cumul	11/12
*	*	
37 325	37 325	
26 899	26 899	
26 577	26 577	
25 266	25 266	
26 906	26 906	6,5%
41 251	41 251	53,3%
45 902	45 902	11,3%

annuel	cumul	11/12
*	*	
20,48%	20,48%	
14,79%	14,79%	
14,61%	14,61%	
13,63%	13,63%	
15,69%	15,69%	15,1%
20,95%	20,95%	33,5%
23,06%	23,06%	10,1%



Occupation 3 et 4 étoiles

Type : emplacements locatifs

Camping

Ardennes

Emplacements disponibles

	Mai	Juin	Juillet	Août	Septembre
2 005	558	540	1 147	1 147	540
2 006	558	540	1 147	1 147	540
2 007	651	630	1 240	1 240	630
2 008	651	630	1 240	1 240	630
2 009	620	660	1 271	1 271	660
2 010	496	480	1 247	1 271	1 230
2 011	6 386	6 330	6 541	6 541	6 330
2 012	3 410	3 300	3 410	3 410	3 300

annuel	cumul	11/12
185 362	185 362	
181 906	181 906	
181 509	181 509	
181 906	181 906	
185 334	185 334	
170 450	170 450	-8,0%
196 892	196 892	15,5%
16 830	16 830	-91,5%

Emplacements occupés

	Mai	Juin	Juillet	Août	Septembre
2 005	*	*	*	*	*
2 006	*	*	*	*	*
2 007	*	*	*	*	*
2 008	*	*	*	*	*
2 009	*	*	*	*	*
2 010	*	*	*	*	*
2 011	*	*	*	*	*
2 012	*	*	*	*	*

annuel	cumul	
*	*	
37 325	37 325	
26 899	26 899	
26 577	26 577	
25 266	25 266	
26 906	26 906	6,5%
41 251	41 251	53,3%
5 136	5 136	-87,5%

Taux d'occupation

	Mai	Juin	Juillet	Août	Septembre
2 005	*	*	*	*	*
2 006	*	*	*	*	*
2 007	*	*	*	*	*
2 008	*	*	*	*	*
2 009	*	*	*	*	*
2 010	*	*	*	*	*
2 011	*	*	*	*	*
2 012	*	*	*	*	*

annuel	cumul	
*	*	
20,5%	20,5%	
14,8%	14,8%	
14,6%	14,6%	
13,6%	13,6%	
15,7%	15,7%	15,1%
21,0%	21,0%	33,5%
30,3%	30,3%	44,6%

